





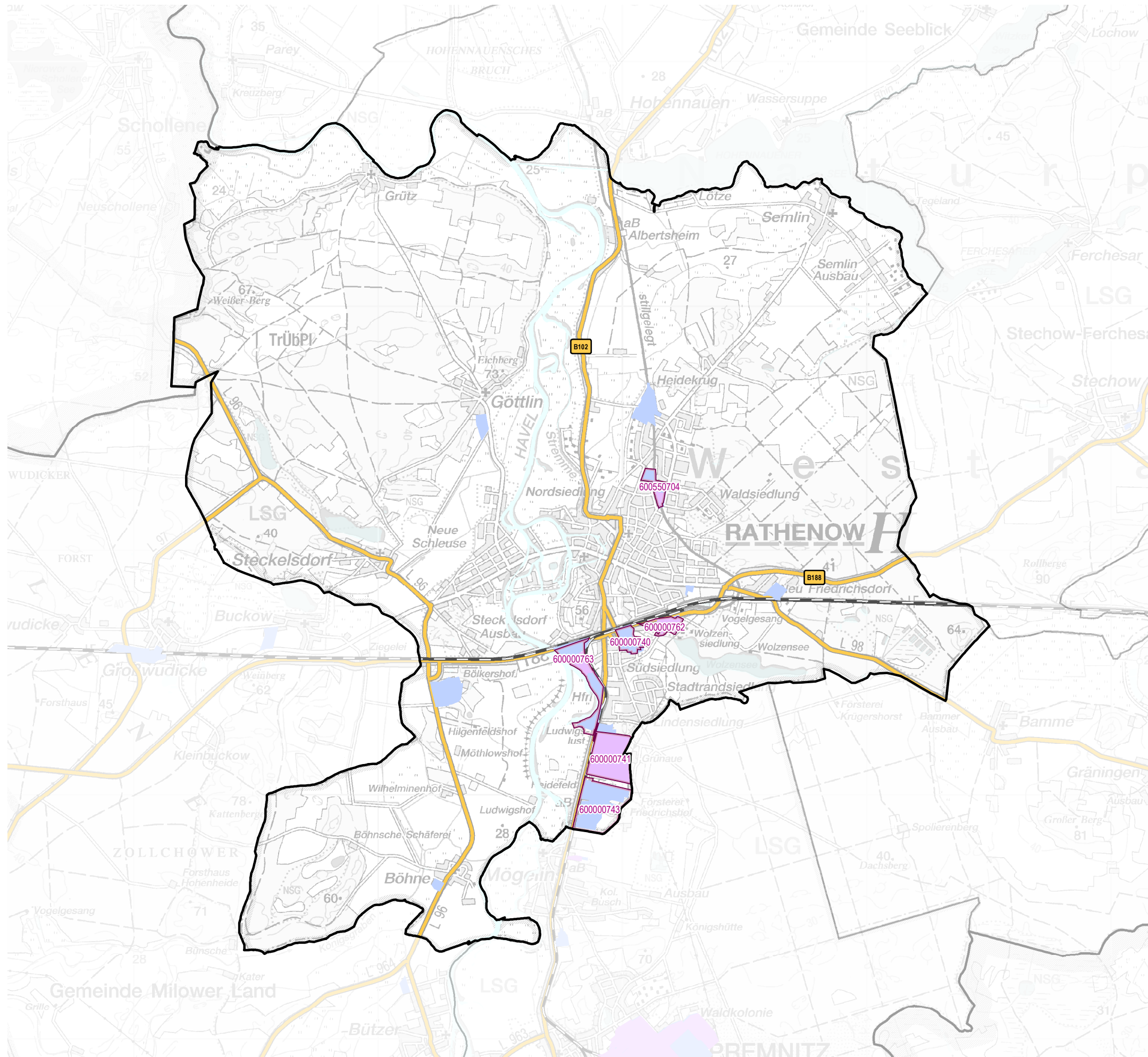


### Gewerbegebiete von Rathenow

-  Gewerbegebietsgrenze LBV
-  Bundesautobahn
-  Bundes-/Landesstraße
-  BP (Haupt-)Nutzung Gewerbe
-  gewerbliche FNP-Fläche
-  Bahngleise

#### GWG mit Registernummer (verkürzt)

- 740 Gewerbepark Rathenow Grünauer Weg
- 741 Gewerbegebiet "Grünauer Fenn"
- 743 Gewerbegebiet "Heidefeld"
- 762 Gewerbegebiet "B188"
- 763 Gewerbefläche Herrenlanke
- 550704 Gewerbegebiet Milcafe

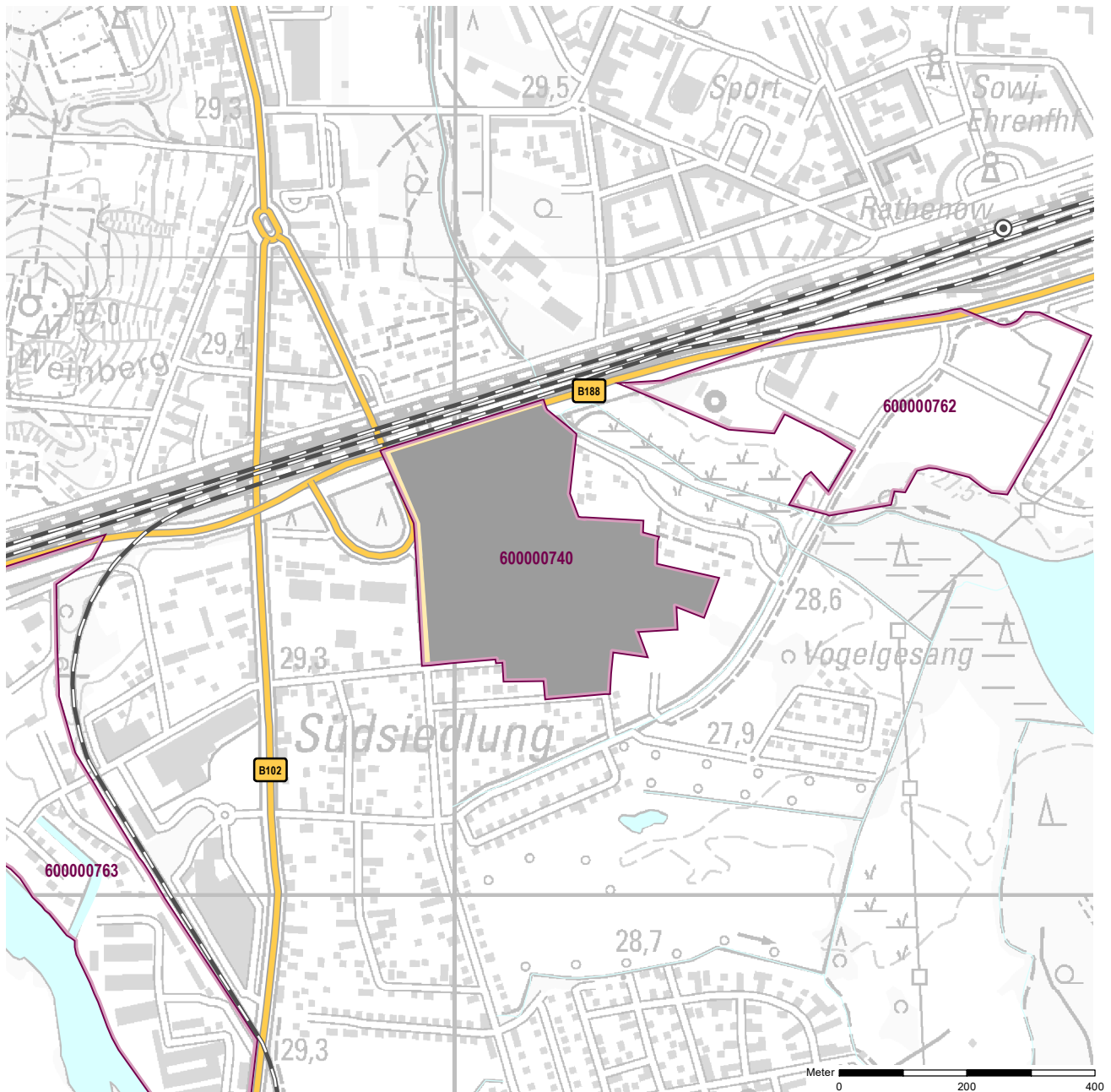


Hinweis:  
Die Kartendarstellung basiert auf geometrischen Daten des LGB Brandenburg (© GeoBasis-DE/LGB 2022, dl-de/by-2-0).  
Sie wurde redaktionell und grafisch überarbeitet und mit Daten der Bauleitplanung und eigener Erhebung erweitert.  
© LBV, Dez. Raumbeobachtung und Stadtmonitoring (2022)



**Gemeinde:** Rathenow  
**Gewerbegebiet:** Gewerbepark Rathenow Grünauer Weg  
**Registernummer LBV:** 60000740

Ergebnis der Flächenerfassung in ha (Digitalisierung)		Potenzialfläche:*	Jahr des Luftbildes: 2019
Gesamtfläche:	nutzbare Fläche:		
13,9	13,3	0	* Vermarktungszustand ist dabei nicht berücksichtigt

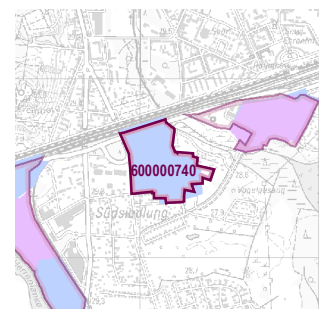


**Gewerbegebietsflächen**

- Gebäude-/Betriebsfläche
- Verkehrsfläche
- Potenzialfläche
- nicht gewerblich nutzbare Fläche (W, SO, PV, Grün, LW)
- Gewerbegebietsgrenze

**Verkehr**

- Autobahn
- Bundes-/Landesstraße
- Bahngleise
- ⊙ Bahnhof/Haltepunkt
- ⊕ öffentlicher Hafen



# Standortübersicht

## Gewerbepark Rathenow Grünauer Weg

### Standortangaben

Gemeinde	Rathenow
Amt/Verbandsgemeinde	Rathenow (amtsfrei)
Landkreis	Havelland
Gebietscharakteristik (LBV)	Gewerbestandort
Altstandort vor 1990	k.A.
Kommunaler oder privater Eigentümer?	k.A.
Eigentümer/Ansprechpartner Vermarktung	k.A.

### Planungsangaben (Quelle: Kommune bzw. Genehmigungsgrundlage)

Planungsstand/Baurecht <small>(rechtswirksamer BP/FNP; Baurecht nach §... BauGB)</small>	FNP
Baugebiet, Art der baulichen Nutzung <small>(GI, GE, MI, SO)</small>	G

### Flächenangaben [ha]

Flächenangaben [ha]	Sachdatenerhebung	Digitale Daten <small>(Quelle LBV)</small>
Gesamtfläche (Brutto)	13,9	13,9
nutzbare Fläche (Netto)	12,0	13,3
verfügbare Fläche (Potenzial)	0,0	0,0

(Luftbildinterpretation, BLP, siehe Kartendarstellung)

### Restriktionen

Einschränkungen bei Nutzbarkeit/Vermarktung <small>(planerische Gründe/Flächenzuschnitt, ungünstige bauliche oder natürliche Gegebenheiten, sonstige Hinweise)</small>	k.A.
---	------

### Spezielle verkehrliche Anlagen im Gebiet

Bahn-/Gleisanschluss	nein
Hafen	nein

### Erreichbarkeit

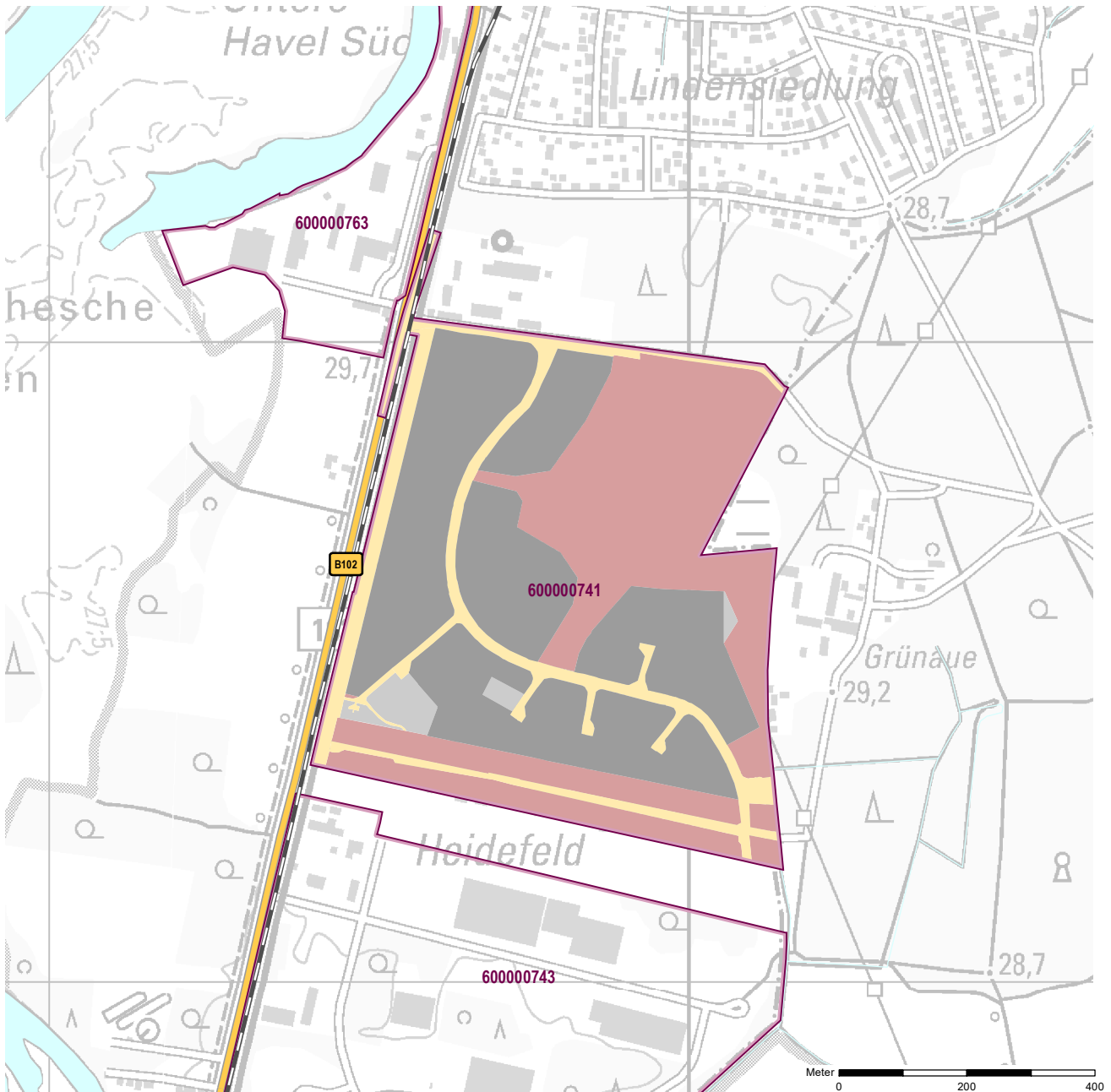
	[km]	
KV-Terminal		
Bundesautobahn (Anschlussstelle)	35	A 2 Brandenburg
Bundesstraße	0,2	B 102
Flughafen		
Verkehrslandeplatz		
Bahnhof	7	Rathenow

### Impressum

Registernummer	600000740
Quelle (sofern nicht anders gekennzeichnet)	PLIS Internet (LBV), IHK 2017
Datum der Erfassung/Aktualisierung	16.11.2018
Aufnahme-Jahr der Luftbilder	2019

**Gemeinde:** Rathenow  
**Gewerbegebiet:** Gewerbegebiet "Grünauer Fenn"  
**Registernummer LBV:** 60000741

Ergebnis der Flächenerfassung in ha (Digitalisierung)		Potenzialfläche:*	Jahr des Luftbildes: 2019
Gesamtfläche:	nutzbare Fläche:		
47,7	22,6	1,1	* Vermarktungszustand ist dabei nicht berücksichtigt

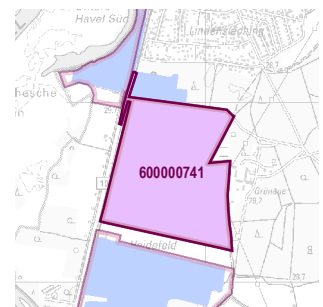


**Gewerbegebietsflächen**

- Gebäude-/Betriebsfläche
- Verkehrsfläche
- Potenzialfläche
- nicht gewerblich nutzbare Fläche (W, SO, PV, Grün, LW)
- Gewerbegebietsgrenze

**Verkehr**

- Autobahn
- Bundes-/Landesstraße
- Bahngleise
- ⊙ Bahnhof/Haltepunkt
- ⊕ öffentlicher Hafen



Genehmigte bzw. rechtswirksame BP/FNP  
 BP (Haupt-)Nutzung Gewerbe  
 gewerbliche FNP-Fläche

# Standortübersicht

## Gewerbegebiet "Grünauer Fenn"

### Standortangaben

Gemeinde	Rathenow
Amt/Verbandsgemeinde	Rathenow (amtsfrei)
Landkreis	Havelland
Gebietscharakteristik (LBV)	Gewerbestandort
Altstandort vor 1990	nein
Kommunaler oder privater Eigentümer?	kommunaler Träger
Eigentümer/Ansprechpartner Vermarktung	Stadtverwaltung Rathenow, Amt für Wirtschaft und Finanzen, SG Wirtschaftsförderung, Berliner Straße 15, 14712 Rathenow

### Planungsangaben (Quelle: Kommune bzw. Genehmigungsgrundlage)

Planungsstand/Baurecht <small>(rechtswirksamer BP/FNP; Baurecht nach §... BauGB)</small>	BP
Baugebiet, Art der baulichen Nutzung <small>(GI, GE, MI, SO)</small>	GE

### Flächenangaben [ha]

Flächenangaben [ha]	Sachdatenerhebung	Digitale Daten <small>(Quelle LBV)</small>
Gesamtfläche (Brutto)	22,1	47,7
nutzbare Fläche (Netto)	21,9	22,6
verfügbare Fläche (Potenzial)	1,0	1,1

(Luftbildinterpretation, BLP, siehe Kartendarstellung)

### Restriktionen

Einschränkungen bei Nutzbarkeit/Vermarktung <small>(planerische Gründe/Flächenzuschnitt, ungünstige bauliche oder natürliche Gegebenheiten, sonstige Hinweise)</small>	planerische Gründe/Flächenzuschnitte	immissionsschutzrechtliche Einschränkungen im Bereich des GE e (an der Wohnbebauung)
---	---	---

### Spezielle verkehrliche Anlagen im Gebiet

Bahn-/Gleisanschluss	nein
Hafen	nein

### Erreichbarkeit

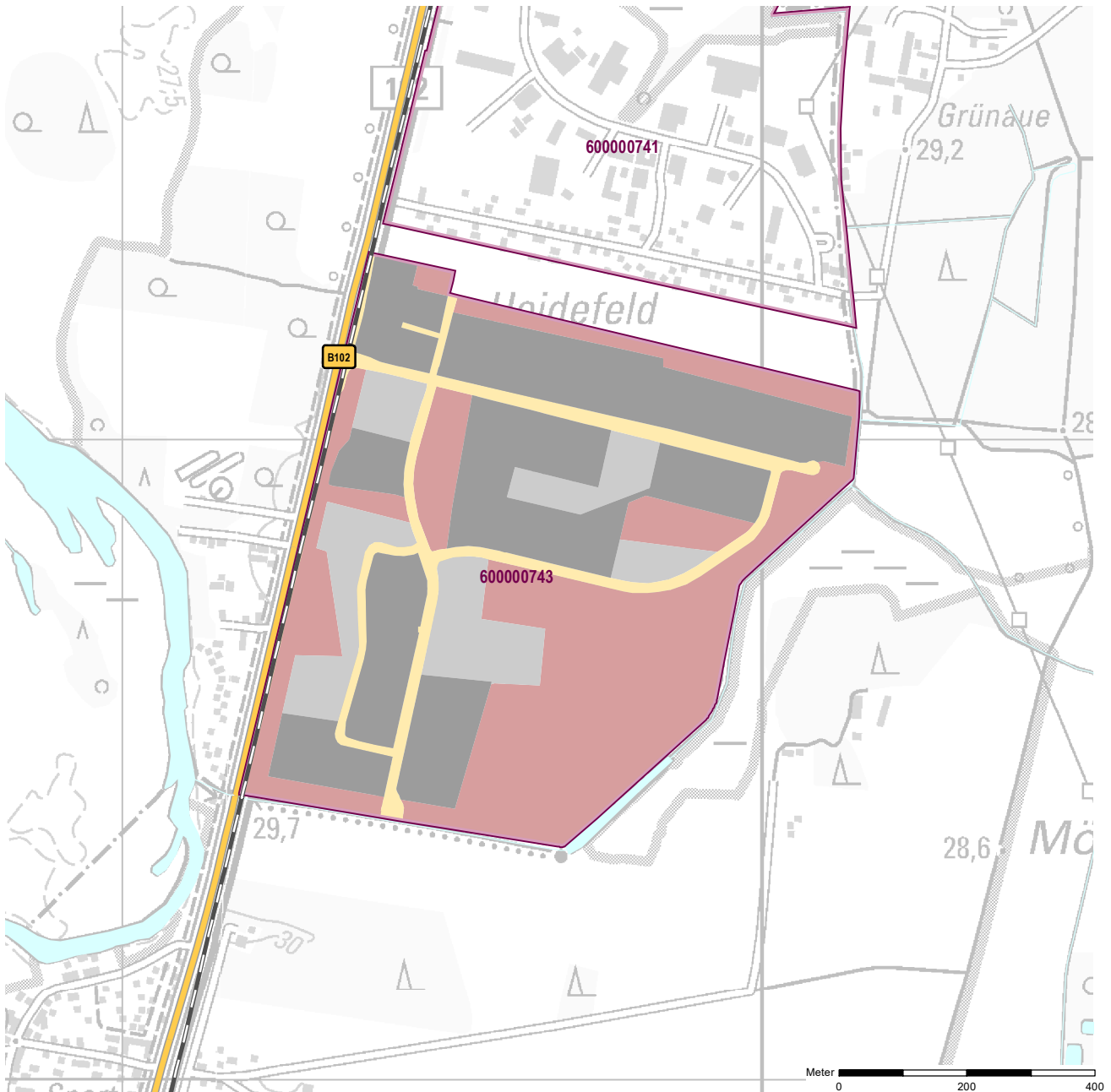
Erreichbarkeit	[km]	
KV-Terminal		
Bundesautobahn (Anschlussstelle)	40	A 2      Brandenburg
Bundesstraße	0,1	B 102
Flughafen		
Verkehrslandeplatz	47	Ruppiner Land (Fehrbellin)
Bahnhof	3	Bahnhof Rathenow (RE)

### Impressum

Registernummer	600000741
Quelle (sofern nicht anders gekennzeichnet)	PLIS Internet (LBV), IHK 2017
Datum der Erfassung/Aktualisierung	23.11.2018
Aufnahme-Jahr der Luftbilder	2019

**Gemeinde:** Rathenow  
**Gewerbegebiet:** Gewerbegebiet "Heidefeld"  
**Registernummer LBV:** 600000743

Ergebnis der Flächenerfassung in ha (Digitalisierung)		Potenzialfläche:*	Jahr des Luftbildes: 2020
Gesamtfläche:	nutzbare Fläche:		
57,4	29,3	7,8	* Vermarktungszustand ist dabei nicht berücksichtigt

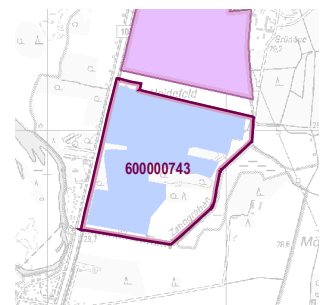


**Gewerbegebietsflächen**

- Gebäude-/Betriebsfläche
- Verkehrsfläche
- Potenzialfläche
- nicht gewerblich nutzbare Fläche (W, SO, PV, Grün, LW)
- Gewerbegebietsgrenze

**Verkehr**

- Autobahn
- Bundes-/Landesstraße
- Bahngleise
- ⊙ Bahnhof/Haltepunkt
- ⊕ öffentlicher Hafen



Genehmigte bzw. rechtswirksame BP/FNP  
 BP (Haupt-)Nutzung Gewerbe  
 gewerbliche FNP-Fläche

# Standortübersicht

## Gewerbegebiet "Heidefeld"

### Standortangaben

Gemeinde	Rathenow
Amt/Verbandsgemeinde	Rathenow (amtsfrei)
Landkreis	Havelland
Gebietscharakteristik (LBV)	überwiegend leer
Altstandort vor 1990	nein
Kommunaler oder privater Eigentümer?	kommunaler Träger
Eigentümer/Ansprechpartner Vermarktung	Stadtverwaltung Rathenow, Amt für Wirtschaft und Finanzen, SG Wirtschaftsförderung, Berliner Straße 15, 14712 Rathenow

### Planungsangaben (Quelle: Kommune bzw. Genehmigungsgrundlage)

Planungsstand/Baurecht <small>(rechtswirksamer BP/FNP; Baurecht nach §... BauGB)</small>	BP
Baugebiet, Art der baulichen Nutzung <small>(GI, GE, MI, SO)</small>	GE, GI

### Flächenangaben [ha]

	Sachdatenerhebung	Digitale Daten <small>(Quelle LBV)</small>
Gesamtfläche (Brutto)	54,0	57,4
nutzbare Fläche (Netto)	27,7	29,3
verfügbare Fläche (Potenzial)	9,9	7,8

(Luftbildinterpretation, BLP, siehe Kartendarstellung)

### Restriktionen

Einschränkungen bei Nutzbarkeit/Vermarktung <small>(planerische Gründe/Flächenzuschnitt, ungünstige bauliche oder natürliche Gegebenheiten, sonstige Hinweise)</small>	keine Einschränkung	(vor 1990 Militärliegenschaft)
---	---------------------	--------------------------------

### Spezielle verkehrliche Anlagen im Gebiet

Bahn-/Gleisanschluss	nein
Hafen	nein

### Erreichbarkeit

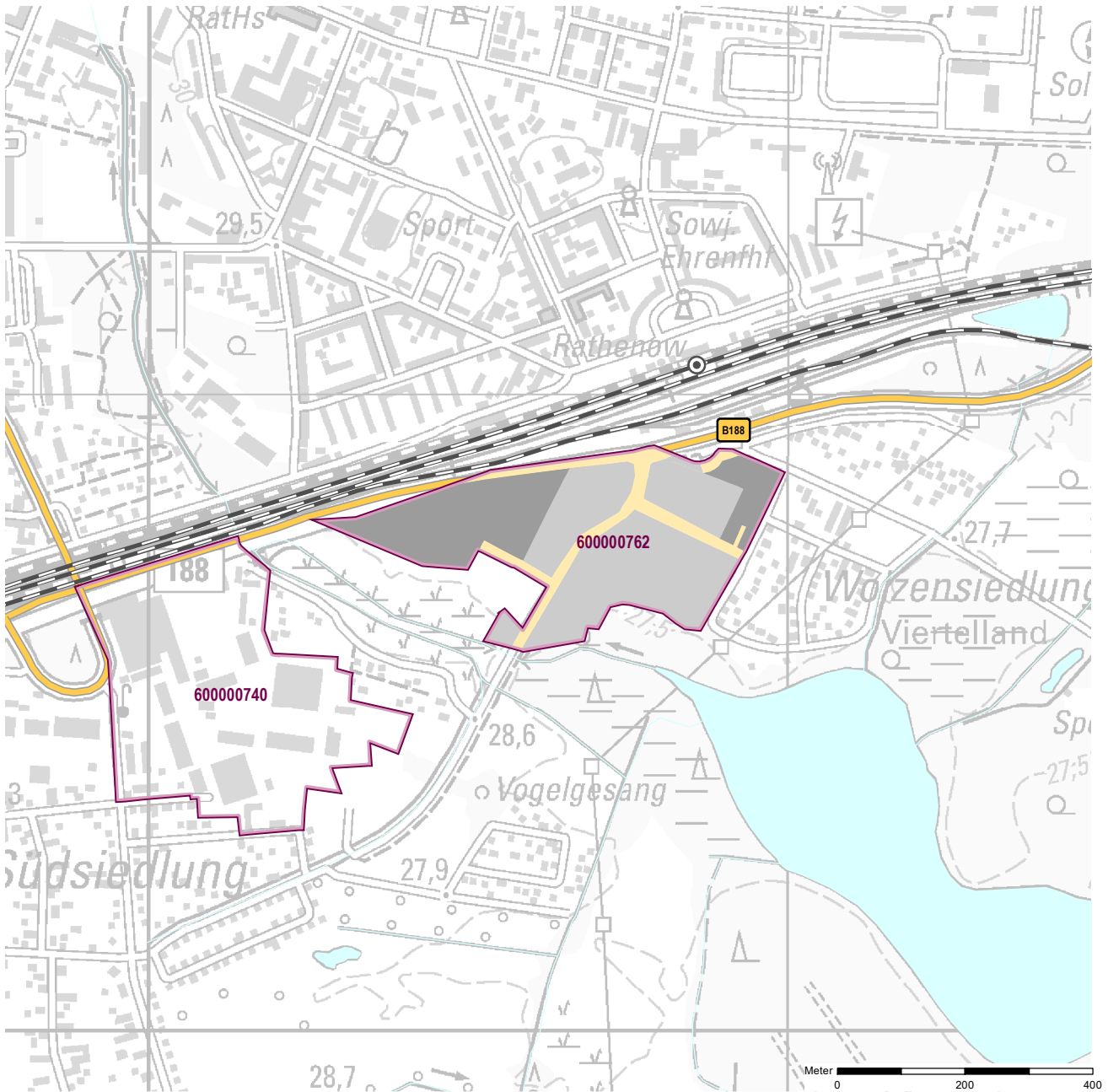
	[km]	
KV-Terminal		
Bundesautobahn (Anschlussstelle)	40	A 2      Brandenburg
Bundesstraße	0,1	B 102
Flughafen		
Verkehrslandeplatz	48	Ruppiner Land (Fehrbellin)
Bahnhof	4	Bahnhof Rathenow (RE)

### Impressum

Registernummer	600000743
Quelle (sofern nicht anders gekennzeichnet)	PLIS Internet (LBV), IHK 2017
Datum der Erfassung/Aktualisierung	23.11.2018
Aufnahme-Jahr der Luftbilder	2020

**Gemeinde:** Rathenow  
**Gewerbegebiet:** Gewerbegebiet "B188"  
**Registernummer LBV:** 600000762

Ergebnis der Flächenerfassung in ha (Digitalisierung)		Potenzialfläche:*	Jahr des Luftbildes: 2019
Gesamtfläche:	nutzbare Fläche:		
12,6	10,8	6,7	* Vermarktungszustand ist dabei nicht berücksichtigt

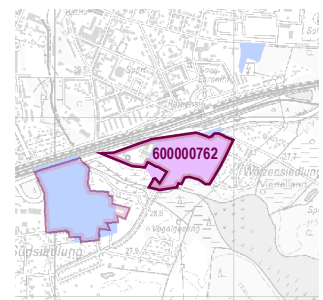


**Gewerbegebietsflächen**

- Gebäude-/Betriebsfläche
- Verkehrsfläche
- Potenzialfläche
- nicht gewerblich nutzbare Fläche (W, SO, PV, Grün, LW)
- Gewerbegebietsgrenze

**Verkehr**

- Autobahn
- Bundes-/Landesstraße
- Bahnleiße
- ⊙ Bahnhof/Haltepunkt
- ⊕ öffentlicher Hafen





# Standortübersicht

## Gewerbegebiet "B188"

### Standortangaben

Gemeinde	Rathenow
Amt/Verbandsgemeinde	Rathenow (amtsfrei)
Landkreis	Havelland
Gebietscharakteristik (LBV)	überwiegend leer
Altstandort vor 1990	ja
Kommunaler oder privater Eigentümer?	kommunaler Träger
Eigentümer/Ansprechpartner Vermarktung	Stadtverwaltung Rathenow, Amt für Wirtschaft und Finanzen, SG Wirtschaftsförderung, Berliner Straße 15, 14712 Rathenow

### Planungsangaben (Quelle: Kommune bzw. Genehmigungsgrundlage)

Planungsstand/Baurecht <small>(rechtswirksamer BP/FNP; Baurecht nach §... BauGB)</small>	§ 30 BauGB
Baugebiet, Art der baulichen Nutzung <small>(GI, GE, MI, SO)</small>	GE

### Flächenangaben [ha]

Flächenangaben [ha]	Sachdatenerhebung	Digitale Daten <small>(Quelle LBV)</small>
Gesamtfläche (Brutto)	4,8	12,6
nutzbare Fläche (Netto)	4,8	10,8
verfügbare Fläche (Potenzial)	4,8	6,7 <small>(Luftbildinterpretation, BLP, siehe Kartendarstellung)</small>

### Restriktionen

Einschränkungen bei Nutzbarkeit/Vermarktung <small>(planerische Gründe/Flächenzuschnitt, ungünstige bauliche oder natürliche Gegebenheiten, sonstige Hinweise)</small>	planerische Gründe/Flächenzuschnitte	immissionsschutzrechtliche Einschränkungen, GE eingeschränkt
---	---	---

### Spezielle verkehrliche Anlagen im Gebiet

Bahn-/Gleisanschluss	nein
Hafen	nein

### Erreichbarkeit

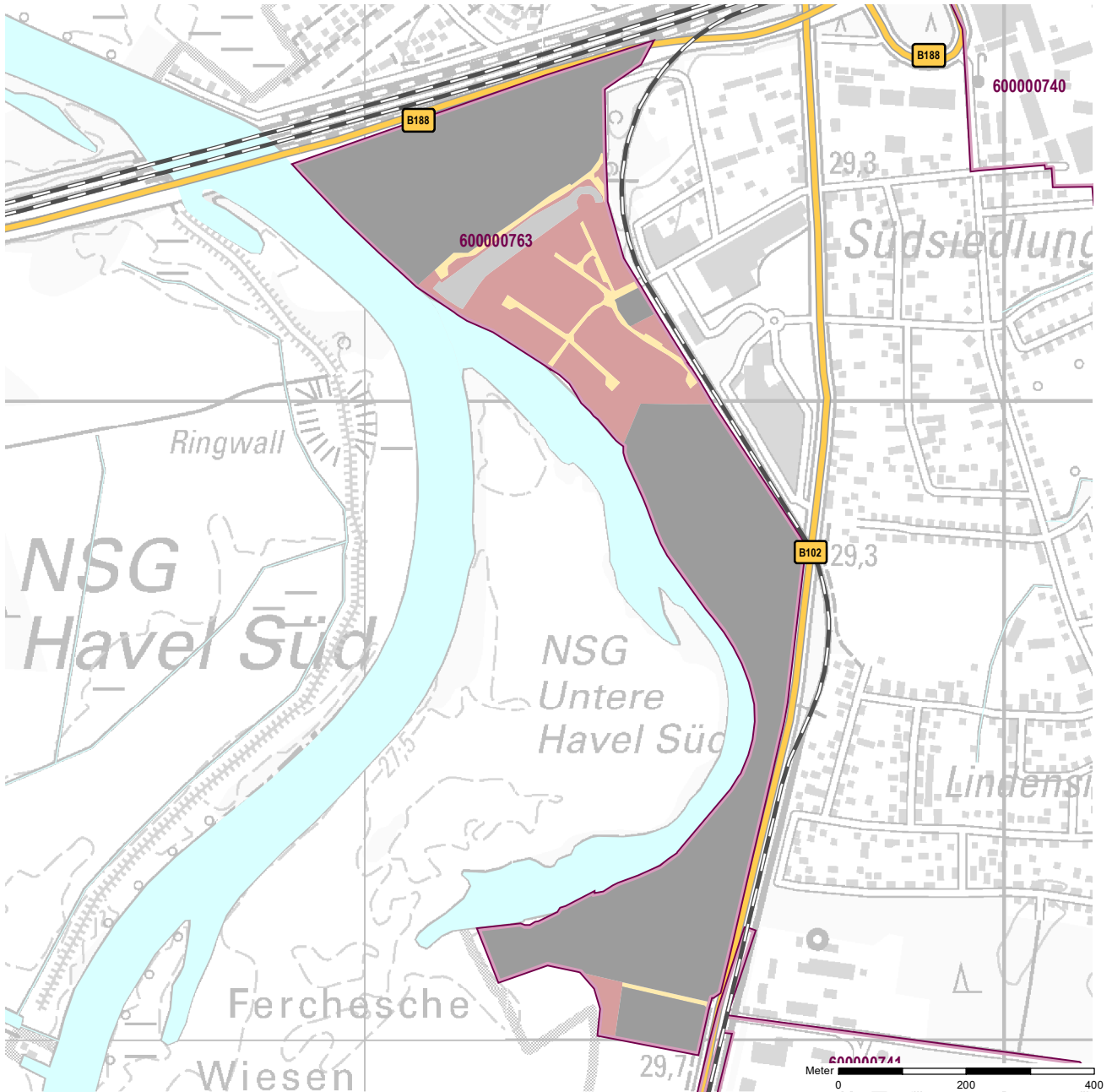
	[km]	
KV-Terminal		
Bundesautobahn (Anschlussstelle)	40	A 2      Brandenburg
Bundesstraße	0,1	B 188
Flughafen		
Verkehrslandeplatz		
Bahnhof	0,1	Bahnhof Rathenow (RE)

### Impressum

Registernummer	600000762
Quelle (sofern nicht anders gekennzeichnet)	PLIS Internet (LBV), IHK 2017
Datum der Erfassung/Aktualisierung	23.11.2018
Aufnahme-Jahr der Luftbilder	2019

**Gemeinde:** Rathenow  
**Gewerbegebiet:** Gewerbefläche Herrenlanke  
**Registernummer LBV:** 600000763

Ergebnis der Flächenerfassung in ha (Digitalisierung)		Potenzialfläche:*	Jahr des Luftbildes: 2019
Gesamtfläche:	nutzbare Fläche:		
34	26,2	0,9	* Vermarktungszustand ist dabei nicht berücksichtigt

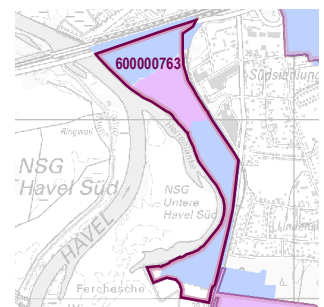


**Gewerbegebietsflächen**

- Gebäude-/Betriebsfläche
- Verkehrsfläche
- Potenzialfläche
- nicht gewerblich nutzbare Fläche (W, SO, PV, Grün, LW)
- Gewerbegebietsgrenze

**Verkehr**

- Autobahn
- Bundes-/Landesstraße
- Bahngleise
- ⊙ Bahnhof/Haltepunkt
- ⊕ öffentlicher Hafen



Genehmigte bzw. rechtswirksame BP/FNP  
 BP (Haupt-)Nutzung Gewerbe  
 gewerbliche FNP-Fläche

# Standortübersicht

## Gewerbefläche Herrenlanke

### Standortangaben

Gemeinde	Rathenow
Amt/Verbandsgemeinde	Rathenow (amtsfrei)
Landkreis	Havelland
Gebietscharakteristik (LBV)	Mischgebiet Gewerbepotenzial
Altstandort vor 1990	nein
Kommunaler oder privater Eigentümer?	privater Eigentümer
Eigentümer/Ansprechpartner Vermarktung	k.A.

### Planungsangaben (Quelle: Kommune bzw. Genehmigungsgrundlage)

Planungsstand/Baurecht <small>(rechtswirksamer BP/FNP; Baurecht nach §... BauGB)</small>	FNP
Baugebiet, Art der baulichen Nutzung <small>(GI, GE, MI, SO)</small>	G

### Flächenangaben [ha]

	Sachdatenerhebung	Digitale Daten <small>(Quelle LBV)</small>
Gesamtfläche (Brutto)	33,7	34,0
nutzbare Fläche (Netto)	23,0	26,2
verfügbare Fläche (Potenzial)	0,0	0,9

(Luftbildinterpretation, BLP, siehe Kartendarstellung)

### Restriktionen

Einschränkungen bei Nutzbarkeit/Vermarktung <small>(planerische Gründe/Flächenzuschnitt, ungünstige bauliche oder natürliche Gegebenheiten, sonstige Hinweise)</small>	k.A.
---	------

### Spezielle verkehrliche Anlagen im Gebiet

Bahn-/Gleisanschluss	k.A.
Hafen	nein

### Erreichbarkeit

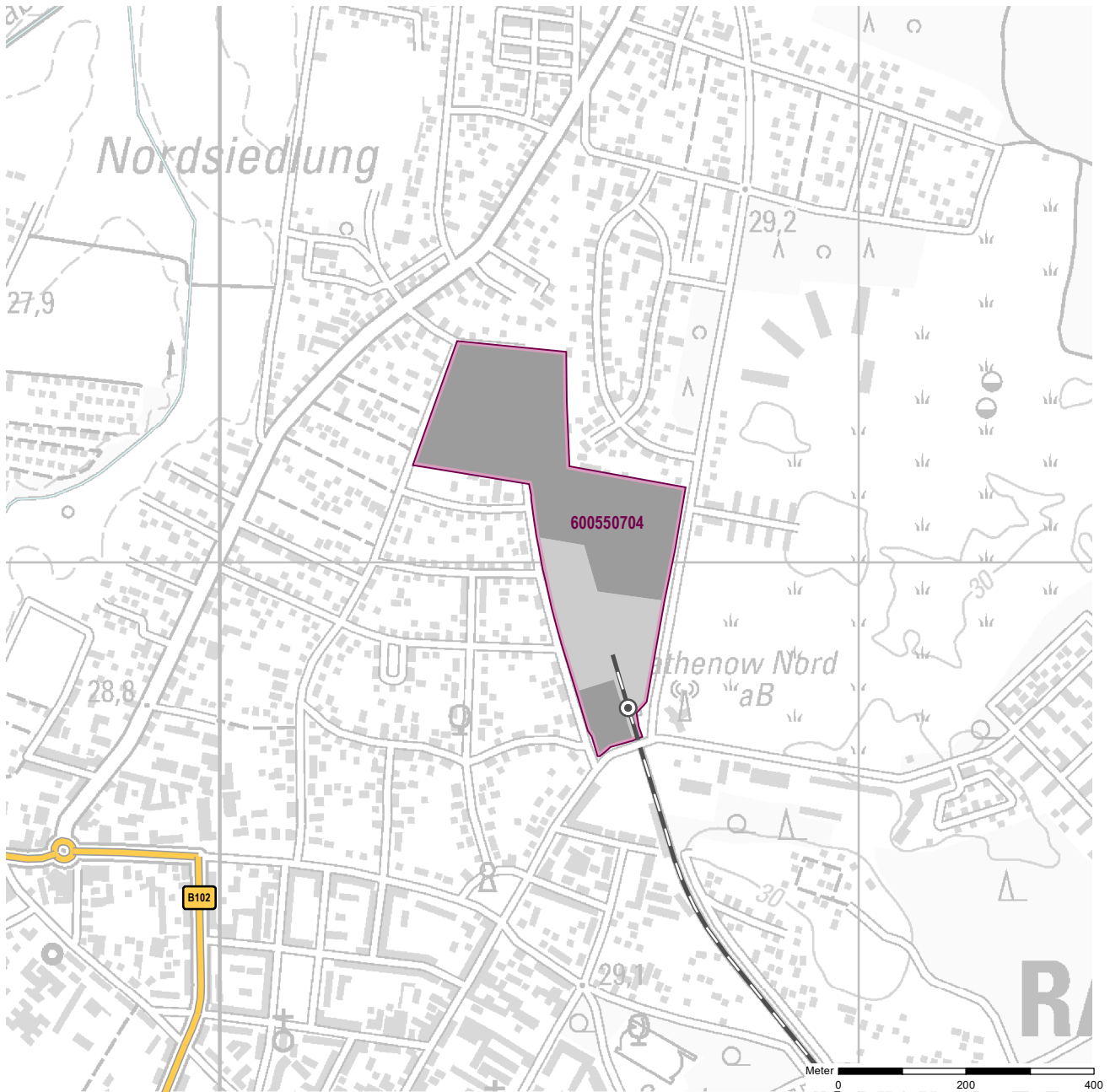
	[km]		
KV-Terminal			
Bundesautobahn (Anschlussstelle)	38	A 2	Brandenburg
Bundesstraße	0,4	B 102	
Flughafen			
Verkehrslandeplatz			
Bahnhof			

### Impressum

Registernummer	600000763
Quelle (sofern nicht anders gekennzeichnet)	PLIS Internet (LBV), IHK 2017
Datum der Erfassung/Aktualisierung	23.11.2018
Aufnahme-Jahr der Luftbilder	2019

**Gemeinde:** Rathenow  
**Gewerbegebiet:** Gewerbegebiet Milcafe  
**Registernummer LBV:** 600550704

Ergebnis der Flächenerfassung in ha (Digitalisierung)		Potenzialfläche:*	Jahr des Luftbildes: 2019
Gesamtfläche:	nutzbare Fläche:		
11,3	11,3	3	* Vermarktungszustand ist dabei nicht berücksichtigt

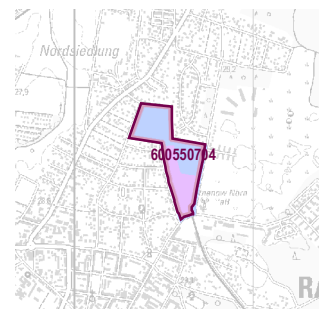


**Gewerbegebietsflächen**

- Gebäude-/Betriebsfläche
- Verkehrsfläche
- Potenzialfläche
- nicht gewerblich nutzbare Fläche (W, SO, PV, Grün, LW)
- Gewerbegebietsgrenze

**Verkehr**

- Autobahn
- Bundes-/Landesstraße
- Bahngleise
- ⊙ Bahnhof/Haltepunkt
- ⊕ öffentlicher Hafen



# Standortübersicht

## Gewerbegebiet Milcafe

### Standortangaben

Gemeinde	Rathenow
Amt/Verbandsgemeinde	Rathenow (amtsfrei)
Landkreis	Havelland
Gebietscharakteristik (LBV)	Gewerbegebiet
Altstandort vor 1990	ja
Kommunaler oder privater Eigentümer?	privater Eigentümer
Eigentümer/Ansprechpartner Vermarktung	Deutsch Milcafe GmbH, Rathenow

### Planungsangaben (Quelle: Kommune bzw. Genehmigungsgrundlage)

Planungsstand/Baurecht <small>(rechtswirksamer BP/FNP; Baurecht nach §... BauGB)</small>	BP
Baugebiet, Art der baulichen Nutzung <small>(GI, GE, MI, SO)</small>	GE

### Flächenangaben [ha]

	Sachdatenerhebung	Digitale Daten <small>(Quelle LBV)</small>
Gesamtfläche (Brutto)	11,0	11,3
nutzbare Fläche (Netto)	11,0	11,3
verfügbare Fläche (Potenzial)	0,0	3,0 <small>(Luftbildinterpretation, BLP, siehe Kartendarstellung)</small>

### Restriktionen

Einschränkungen bei Nutzbarkeit/Vermarktung <small>(planerische Gründe/Flächenzuschnitt, ungünstige bauliche oder natürliche Gegebenheiten, sonstige Hinweise)</small>	k.A.	Betriebserweiterung
---	------	---------------------

### Spezielle verkehrliche Anlagen im Gebiet

Bahn-/Gleisanschluss	nein
Hafen	nein

### Erreichbarkeit

[km]

KV-Terminal  
Bundesautobahn (Anschlussstelle)  
Bundesstraße  
Flughafen  
Verkehrslandeplatz  
Bahnhof

### Impressum

Registernummer	600550704
Quelle (sofern nicht anders gekennzeichnet)	PLIS Internet (LBV)
Datum der Erfassung/Aktualisierung	15.05.2020
Aufnahme-Jahr der Luftbilder	2019