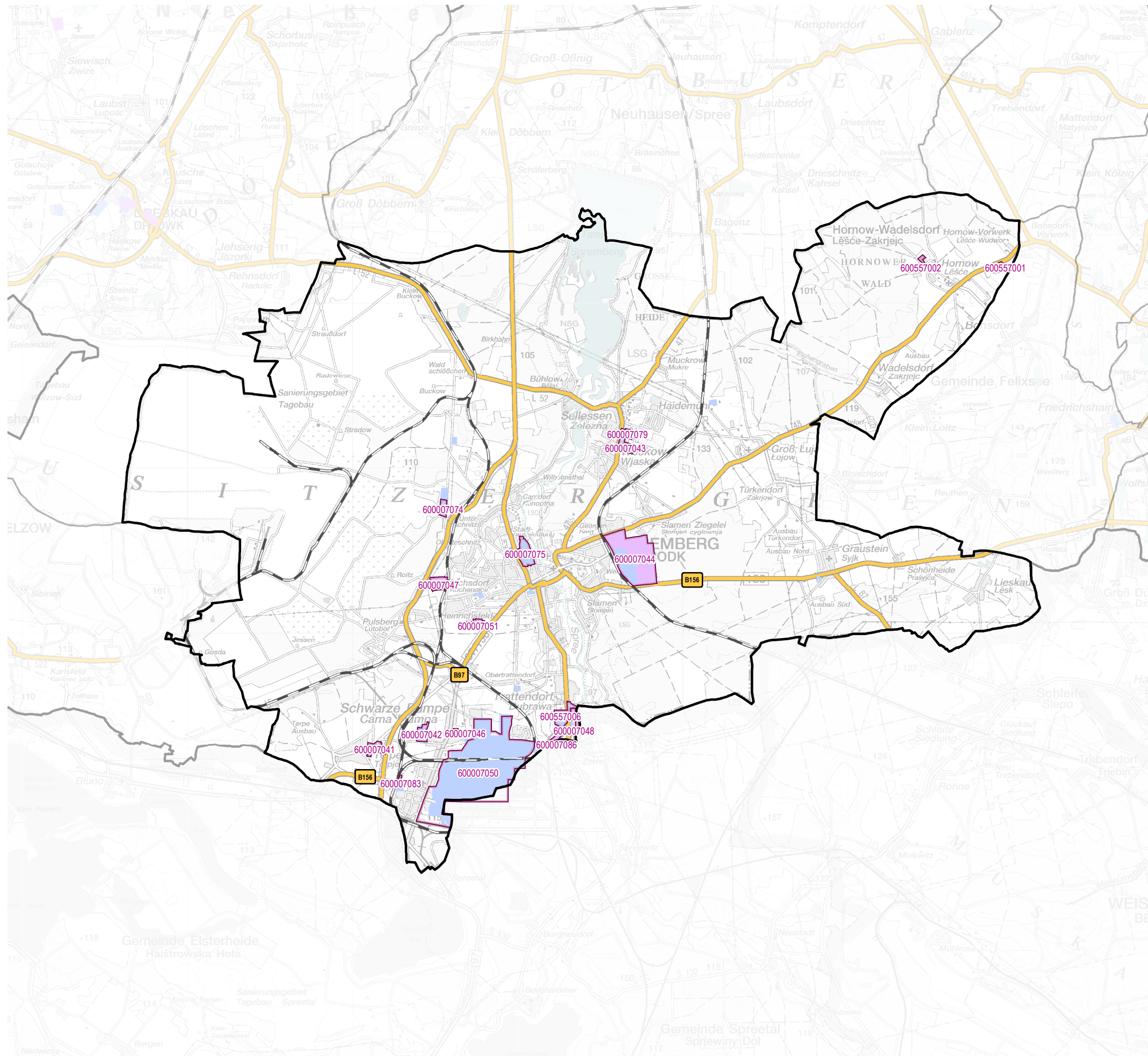


## Gewerbegebiete von Spremberg



- Gewerbegebietsgrenze LBV
- Genehmigte bzw. rechtswirksame BP/FNP
- BP (Haupt-)Nutzung Gewerbe
- gewerbliche FNP-Fläche
- Bundesautobahn
- Bundes-/Landesstraße
- Bahnleiße

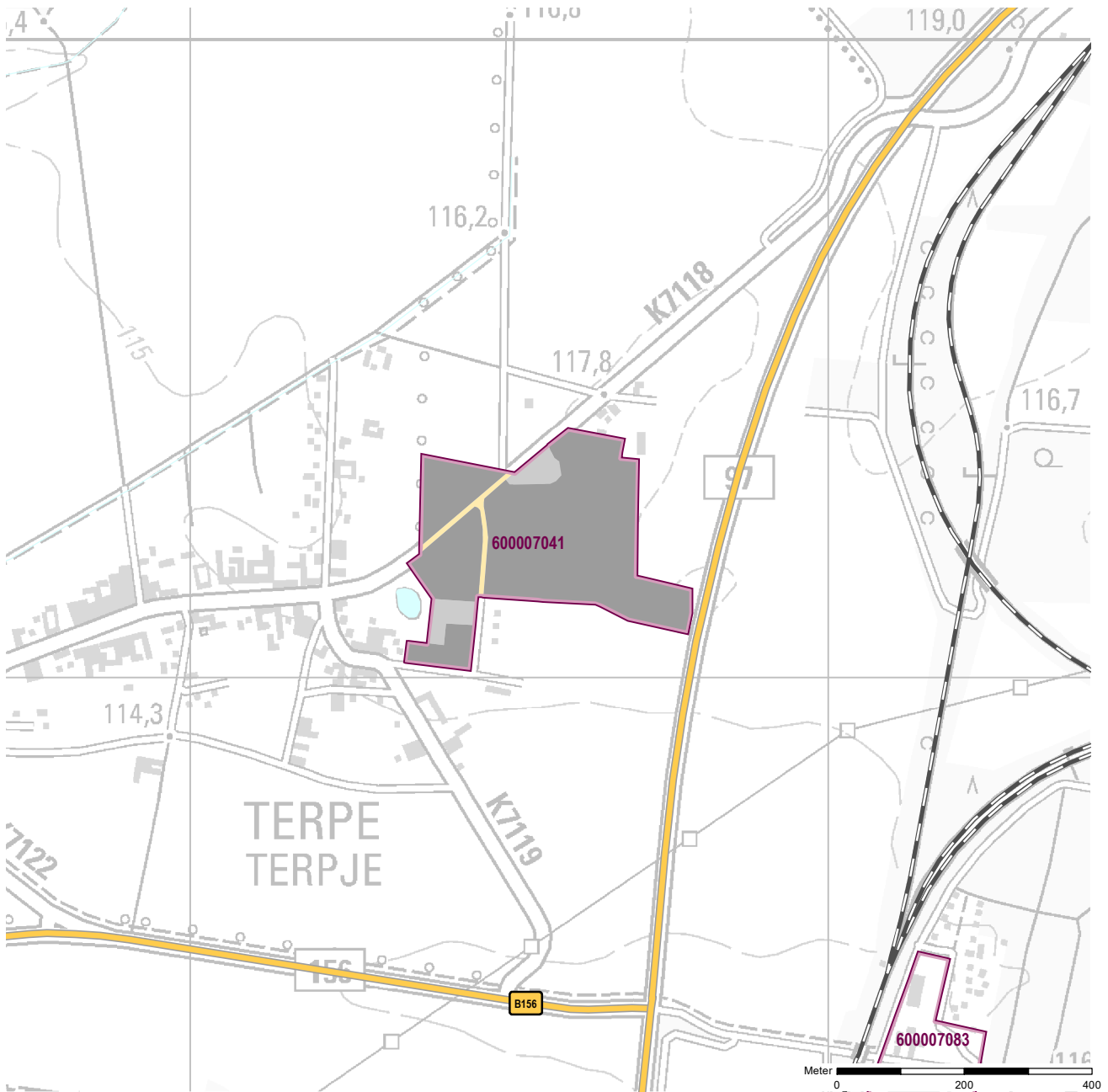
### GWG mit Registernummer (verkürzt)

- 7041 Gewerbefläche Terpe
- 7042 Gewerbefläche Schäferstraße
- 7043 Gewerbegebiet Sellessen
- 7044 Industriegebiet Spremberg Ost
- 7046 Gewerbehof an der Straße des Aufbaus
- 7047 Gewerbegebiet Roitzer Straße
- 7048 Gewerbegebiet ehemaliges Kraftwerk Trattendorf
- 7050 Industriepark Schwarze Pumpe
- 7051 Gewerbegebiet Süd-West
- 7074 Gewerbefläche Fa. Lobbe
- 7075 Gewerbefläche SPRELA GmbH
- 7079 Gewerbefläche Holzhandel Sellessen
- 7083 Gewerbegebiet "F.-Mehring-Straße"
- 7086 Gewerbegebiet an der Kraftwerkstraße
- 557001 Gewerbegebiet Mudra
- 557002 Gewerbefläche "Confiserie Felicitas"
- 557006 Gewerbefläche Kraftwerkstraße

Hinweis:  
 Die Kartendarstellung basiert auf geometrischen Daten des LGB Brandenburg (© GeoBasis-DE/LGB 2022, dl-de/by-2-0).  
 Sie wurde redaktionell und grafisch überarbeitet und mit Daten der Bauleitplanung und eigener Erhebung erweitert.  
 © LBV, Dez. Raumbeobachtung und Stadtmonitoring (2022)

Gemeinde: Spremberg  
 Gewerbegebiet: Gewerbefläche Terpe  
 Registernummer LBV: 600007041

Ergebnis der Flächenerfassung in ha (Digitalisierung)		Potenzialfläche:*	Jahr des Luftbildes: 2021
Gesamtfläche:	nutzbare Fläche:		
9,7	9,4	0,7	* Vermarktungszustand ist dabei nicht berücksichtigt

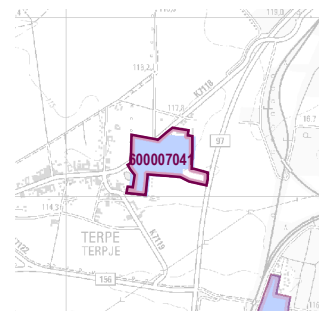


**Gewerbegebietsflächen**

- Gebäude-/Betriebsfläche
- Verkehrsfläche
- Potenzialfläche
- nicht gewerblich nutzbare Fläche (W, SO, PV, Grün, LW)
- Gewerbegebietsgrenze

**Verkehr**

- Autobahn
- Bundes-/Landesstraße
- Bahngleise
- ⊙ Bahnhof/Haltepunkt
- ⊕ öffentlicher Hafen



# Standortübersicht

## Gewerbefläche Terpe

### Standortangaben

Gemeinde	Spremberg
Amt/Verbandsgemeinde	Spremberg (amtsfrei)
Landkreis	Spree-Neiße
Gebietscharakteristik (LBV)	Gewerbegebiet
Altstandort vor 1990	ja
Kommunaler oder privater Eigentümer?	privater Eigentümer
Eigentümer/Ansprechpartner Vermarktung	Vermarktung über ASG Spremberg mbH, Tel. 03563 347 269

### Planungsangaben (Quelle: Kommune bzw. Genehmigungsgrundlage)

Planungsstand/Baurecht <small>(rechtswirksamer BP/FNP; Baurecht nach §... BauGB)</small>	FNP
Baugebiet, Art der baulichen Nutzung <small>(GI, GE, MI, SO)</small>	G

### Flächenangaben [ha]

Flächenangaben [ha]	Sachdatenerhebung	Digitale Daten <small>(Quelle LBV)</small>
Gesamtfläche (Brutto)	10,0	9,7
nutzbare Fläche (Netto)	8,2	9,4
verfügbare Fläche (Potenzial)	0,7	0,7

(Luftbildinterpretation, BLP, siehe Kartendarstellung)

### Restriktionen

Einschränkungen bei Nutzbarkeit/Vermarktung <small>(planerische Gründe/Flächenzuschnitt, ungünstige bauliche oder natürliche Gegebenheiten, sonstige Hinweise)</small>	keine Einschränkung
---	---------------------

### Spezielle verkehrliche Anlagen im Gebiet

Bahn-/Gleisanschluss	nein
Hafen	nein

### Erreichbarkeit

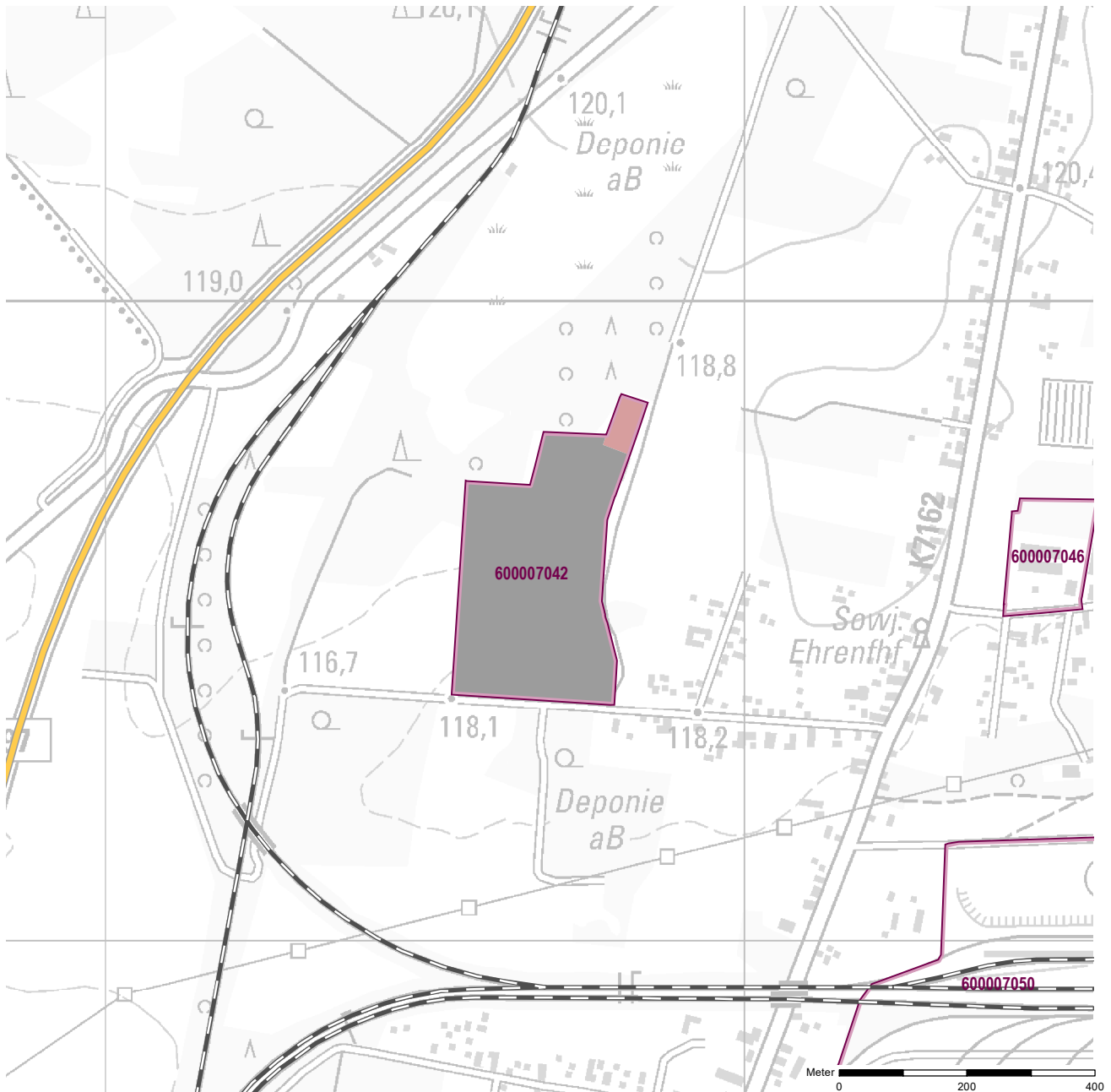
	[km]	
KV-Terminal	2	Industriepark Schwarze Pumpe
Bundesautobahn (Anschlussstelle)	20	A 15 Cottbus-Süd
Bundesstraße	0,1	B 156
Flughafen	60	Dresden
Verkehrslandeplatz	10	Welzow
Bahnhof	6	Spremberg

### Impressum

Registernummer	600007041
Quelle (sofern nicht anders gekennzeichnet)	Stadt Spremberg
Datum der Erfassung/Aktualisierung	19.02.2013
Aufnahme-Jahr der Luftbilder	2021

**Gemeinde:** Spremberg  
**Gewerbegebiet:** Gewerbefläche Schäfereistraße  
**Registernummer LBV:** 600007042

Ergebnis der Flächenerfassung in ha (Digitalisierung)		Potenzialfläche:*	Jahr des Luftbildes: 2021
Gesamtfläche:	nutzbare Fläche:		
9,4	9	0	* Vermarktungszustand ist dabei nicht berücksichtigt

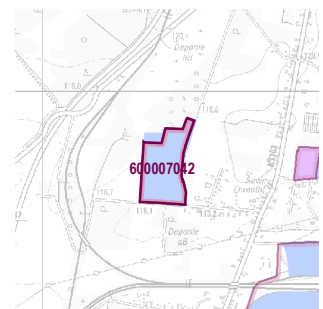


**Gewerbegebietsflächen**

- Gebäude-/Betriebsfläche
- Verkehrsfläche
- Potenzialfläche
- nicht gewerblich nutzbare Fläche (W, SO, PV, Grün, LW)
- Gewerbegebietsgrenze

**Verkehr**

- Autobahn
- Bundes-/Landesstraße
- Bahngleise
- ⊙ Bahnhof/Haltepunkt
- ⊕ öffentlicher Hafen



## Standortübersicht

### Gewerbefläche Schäfereistraße

#### Standortangaben

Gemeinde	Spremberg
Amt/Verbandsgemeinde	Spremberg (amtsfrei)
Landkreis	Spree-Neiße
Gebietscharakteristik (LBV)	Gewerbegebiet
Altstandort vor 1990	ja
Kommunaler oder privater Eigentümer?	k.A.
Eigentümer/Ansprechpartner Vermarktung	k.A.

#### Planungsangaben (Quelle: Kommune bzw. Genehmigungsgrundlage)

Planungsstand/Baurecht <small>(rechtswirksamer BP/FNP; Baurecht nach §... BauGB)</small>	FNP
Baugebiet, Art der baulichen Nutzung <small>(GI, GE, MI, SO)</small>	G

#### Flächenangaben [ha]

Gesamtfläche (Brutto)	9,4
nutzbare Fläche (Netto)	9,4
verfügbare Fläche (Potenzial)	0,0

#### Sachdatenerhebung

9,4
9,4

#### Digitale Daten (Quelle LBV)

9,4
9,0
0,0

(Luftbildinterpretation, BLP, siehe Kartendarstellung)

#### Restriktionen

Einschränkungen bei Nutzbarkeit/Vermarktung <small>(planerische Gründe/Flächenzuschnitt, ungünstige bauliche oder natürliche Gegebenheiten, sonstige Hinweise)</small>	keine Einschränkung
---	---------------------

#### Spezielle verkehrliche Anlagen im Gebiet

Bahn-/Gleisanschluss	nein
Hafen	nein

#### Erreichbarkeit

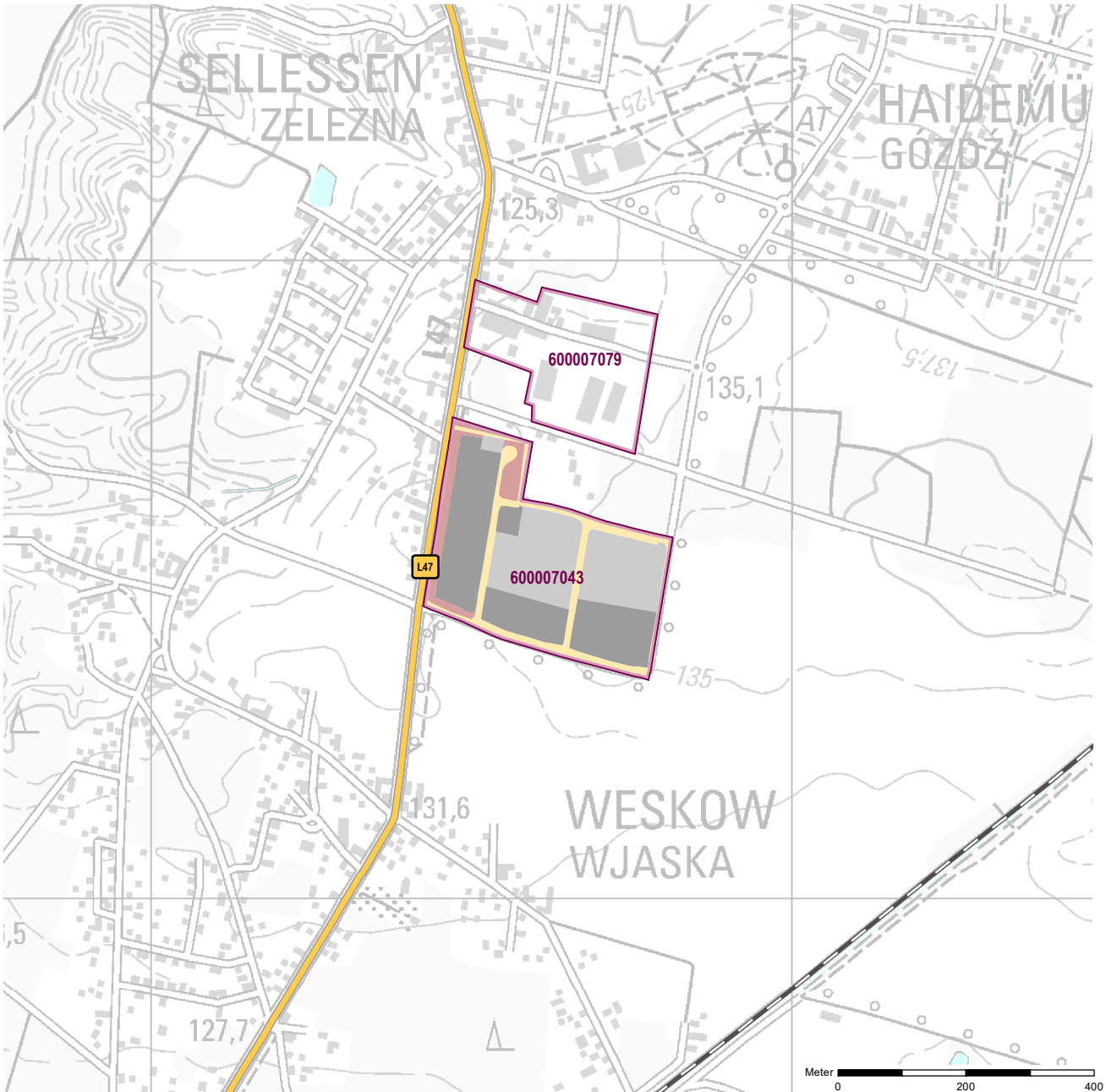
	[km]	
KV-Terminal	2	Industriepark Schwarze Pumpe
Bundesautobahn (Anschlussstelle)	20	A 15 Cottbus-Süd
Bundesstraße	1,0	B 156/97
Flughafen	62	Dresden
Verkehrslandeplatz	14	Welzow
Bahnhof	5	Spremberg

#### Impressum

Registernummer	600007042
Quelle (sofern nicht anders gekennzeichnet)	Stadt Spremberg
Datum der Erfassung/Aktualisierung	19.02.2013
Aufnahme-Jahr der Luftbilder	2021

**Gemeinde:** Spremberg  
**Gewerbegebiet:** Gewerbegebiet Sellessen  
**Registernummer LBV:** 600007043

Ergebnis der Flächenerfassung in ha (Digitalisierung)		Potenzialfläche:*	Jahr des Luftbildes: 2021
Gesamtfläche:	nutzbare Fläche:		
9,3	6,8	3,1	* Vermarktungszustand ist dabei nicht berücksichtigt

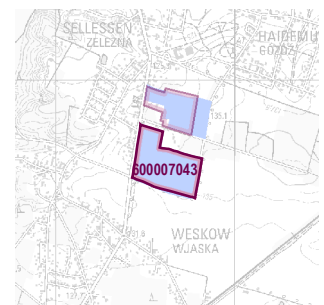


### Gewerbegebietsflächen

- Gebäude-/Betriebsfläche
- Verkehrsfläche
- Potenzialfläche
- nicht gewerblich nutzbare Fläche (W, SO, PV, Grün, LW)
- Gewerbegebietsgrenze

### Verkehr

- Autobahn
- Bundes-/Landesstraße
- Bahngleise
- ⊙ Bahnhof/Haltepunkt
- ⚓ öffentlicher Hafen



# Standortübersicht

## Gewerbegebiet Sellessen

### Standortangaben

Gemeinde	Spremberg
Amt/Verbandsgemeinde	Spremberg (amtsfrei)
Landkreis	Spree-Neiße
Gebietscharakteristik (LBV)	Gewerbegebiet
Altstandort vor 1990	nein
Kommunaler oder privater Eigentümer?	kommunaler Träger
Eigentümer/Ansprechpartner Vermarktung	Stadt Spremberg, Am Markt 1, 03130 Spremberg; ASG

### Planungsangaben (Quelle: Kommune bzw. Genehmigungsgrundlage)

Planungsstand/Baurecht <small>(rechtswirksamer BP/FNP; Baurecht nach §... BauGB)</small>	§ 34 / § 35 BauGB
Baugebiet, Art der baulichen Nutzung <small>(GI, GE, MI, SO)</small>	GE

### Flächenangaben [ha]

Gesamtfläche (Brutto)	10,0
nutzbare Fläche (Netto)	9,3
verfügbare Fläche (Potenzial)	3,1

### Sachdatenerhebung

10,0
9,3

### Digitale Daten (Quelle LBV)

9,3
6,8
3,1
<small>(Luftbildinterpretation, BLP, siehe Kartendarstellung)</small>

### Restriktionen

Einschränkungen bei Nutzbarkeit/Vermarktung <small>(planerische Gründe/Flächenzuschnitt, ungünstige bauliche oder natürliche Gegebenheiten, sonstige Hinweise)</small>	bauliche Gegebenheiten	bis 12 m Bauhöhe
---	------------------------	------------------

### Spezielle verkehrliche Anlagen im Gebiet

Bahn-/Gleisanschluss	nein
Hafen	nein

### Erreichbarkeit

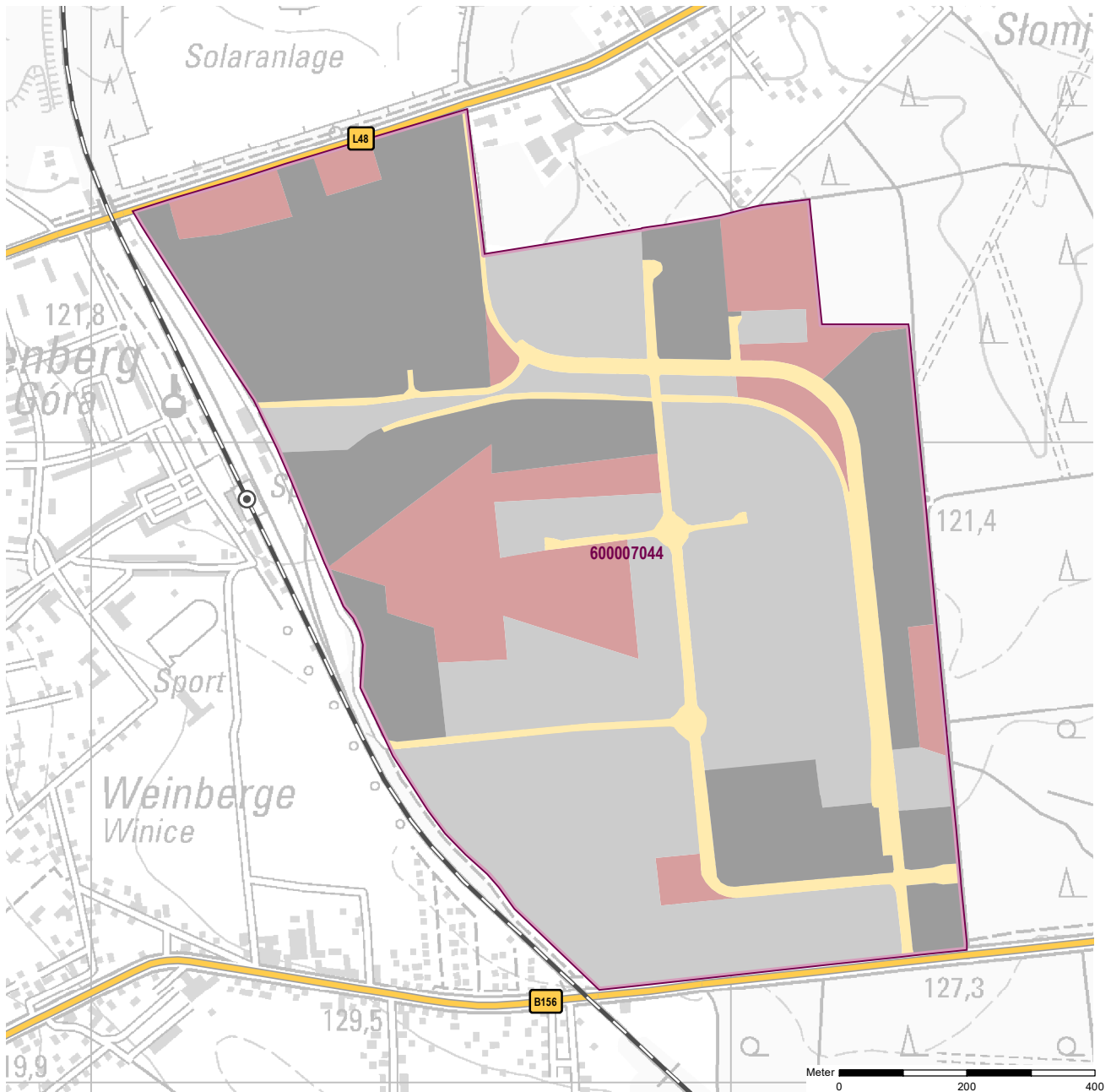
	[km]	
KV-Terminal	6	Bahnhof Spremberg
Bundesautobahn (Anschlussstelle)	15	A 15      Cottbus-Süd
Bundesstraße	3,0	B 97
Flughafen	65	Dresden
Verkehrslandeplatz	27	Welzow
Bahnhof	6	Spremberg

### Impressum

Registernummer	600007043
Quelle (sofern nicht anders gekennzeichnet)	Stadt Spremberg
Datum der Erfassung/Aktualisierung	19.02.2013
Aufnahme-Jahr der Luftbilder	2021

**Gemeinde:** Spremberg  
**Gewerbegebiet:** Industriegebiet Spremberg Ost  
**Registernummer LBV:** 600007044

Ergebnis der Flächenerfassung in ha (Digitalisierung)		Potenzialfläche:*	Jahr des Luftbildes: 2021
Gesamtfläche:	nutzbare Fläche:		
111,8	85,7	47,3	* Vermarktungszustand ist dabei nicht berücksichtigt

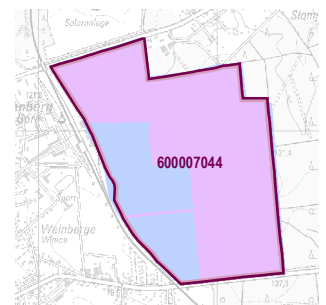


**Gewerbegebietsflächen**

- Gebäude-/Betriebsfläche
- Verkehrsfläche
- Potenzialfläche
- nicht gewerblich nutzbare Fläche (W, SO, PV, Grün, LW)
- Gewerbegebietsgrenze

**Verkehr**

- Autobahn
- Bundes-/Landesstraße
- Bahngleise
- ⊙ Bahnhof/Haltepunkt
- ⚓ öffentlicher Hafen





# Standortübersicht

## Industriegebiet Spremberg Ost

### Standortangaben

Gemeinde	Spremberg
Amt/Verbandsgemeinde	Spremberg (amtsfrei)
Landkreis	Spree-Neiße
Gebietscharakteristik (LBV)	Gewerbegebiet
Altstandort vor 1990	nein
Kommunaler oder privater Eigentümer?	kommunaler Träger
Eigentümer/Ansprechpartner Vermarktung	Stadt Spremberg, Am Markt 1, 03130 Spremberg; ASG

### Planungsangaben (Quelle: Kommune bzw. Genehmigungsgrundlage)

Planungsstand/Baurecht	BP
<small>(rechtswirksamer BP/FNP; Baurecht nach §... BauGB)</small>	
Baugebiet, Art der baulichen Nutzung	GI, GE
<small>(GI, GE, MI, SO)</small>	

### Flächenangaben [ha]

Flächenangaben [ha]	Sachdatenerhebung	Digitale Daten <small>(Quelle LBV)</small>
Gesamtfläche (Brutto)	81,9	111,8
nutzbare Fläche (Netto)	55,0	85,7
verfügbare Fläche (Potenzial)	32,4	47,3
		<small>(Luftbildinterpretation, BLP, siehe Kartendarstellung)</small>

### Restriktionen

Einschränkungen bei Nutzbarkeit/Vermarktung	keine Einschränkung
<small>(planerische Gründe/Flächenzuschnitt, ungünstige bauliche oder natürliche Gegebenheiten, sonstige Hinweise)</small>	

### Spezielle verkehrliche Anlagen im Gebiet

Bahn-/Gleisanschluss	ja
Hafen	nein

### Erreichbarkeit

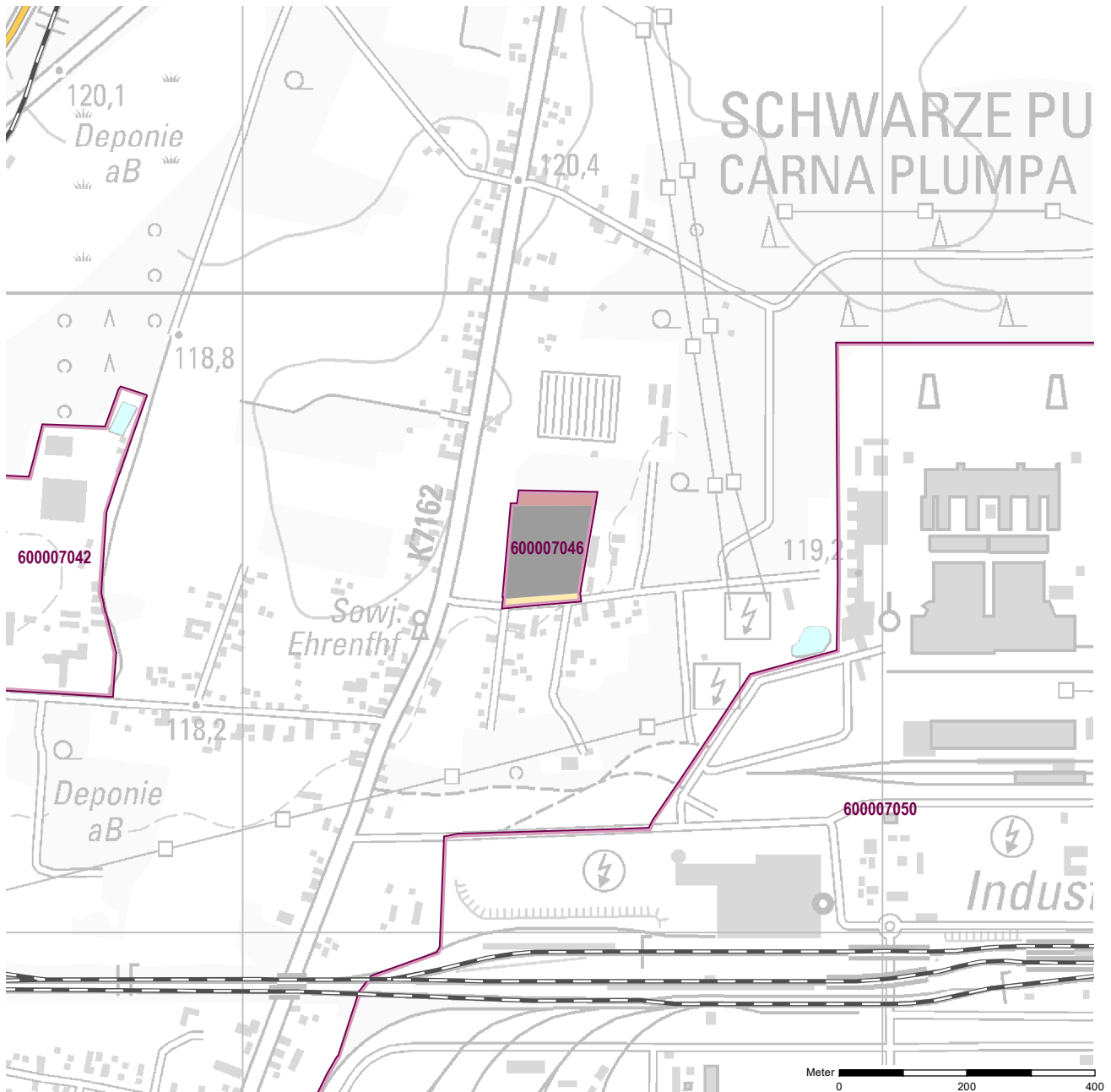
Erreichbarkeit	[km]	
KV-Terminal		Bahnhof Spremberg
Bundesautobahn (Anschlussstelle)	22	A 15 Cottbus-Süd
Bundesstraße	0,1	B 156
Flughafen	68	Dresden
Verkehrslandeplatz	30	Welzow
Bahnhof	0	Spremberg

### Impressum

Registernummer	600007044
Quelle (sofern nicht anders gekennzeichnet)	Stadt Spremberg
Datum der Erfassung/Aktualisierung	19.02.2013
Aufnahme-Jahr der Luftbilder	2021

**Gemeinde:** Spremberg  
**Gewerbegebiet:** Gewerbehof an der Straße des Aufbaus  
**Registernummer LBV:** 600007046

Ergebnis der Flächenerfassung in ha (Digitalisierung)		Potenzialfläche:*	Jahr des Luftbildes: 2021
Gesamtfläche:	nutzbare Fläche:	0	* Vermarktungszustand ist dabei nicht berücksichtigt
2,2	1,8		

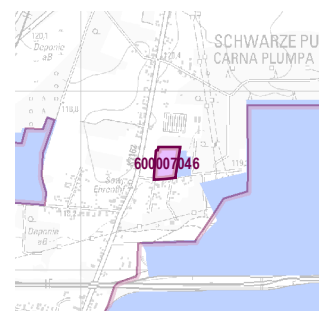


**Gewerbegebietsflächen**

- Gebäude-/Betriebsfläche
- Verkehrsfläche
- Potenzialfläche
- nicht gewerblich nutzbare Fläche (W, SO, PV, Grün, LW)
- Gewerbegebietsgrenze

**Verkehr**

- Autobahn
- Bundes-/Landesstraße
- Bahngleise
- ⊙ Bahnhof/Haltepunkt
- ⊕ öffentlicher Hafen



Genehmigte bzw. rechtswirksame BP/FNP  
 BP (Haupt-)Nutzung Gewerbe  
 gewerbliche FNP-Fläche

## Standortübersicht

### Gewerbehof an der Straße des Aufbaus

#### Standortangaben

Gemeinde	Spremberg
Amt/Verbandsgemeinde	Spremberg (amtsfrei)
Landkreis	Spree-Neiße
Gebietscharakteristik (LBV)	Gewerbestandort
Altstandort vor 1990	nein
Kommunaler oder privater Eigentümer?	privater Eigentümer
Eigentümer/Ansprechpartner Vermarktung	IPS, Straße des Aufbaus 18, 03130 Spremberg, Tel. (03564) 386860

#### Planungsangaben (Quelle: Kommune bzw. Genehmigungsgrundlage)

Planungsstand/Baurecht	BP
<small>(rechtswirksamer BP/FNP; Baurecht nach §... BauGB)</small>	
Baugebiet, Art der baulichen Nutzung	GE
<small>(GI, GE, MI, SO)</small>	

#### Flächenangaben [ha]

Flächenangaben [ha]	Sachdatenerhebung	Digitale Daten (Quelle LBV)
Gesamtfläche (Brutto)	2,2	2,2
nutzbare Fläche (Netto)	2,0	1,8
verfügbare Fläche (Potenzial)	0,0	0,0
<small>(Luftbildinterpretation, BLP, siehe Kartendarstellung)</small>		

#### Restriktionen

Einschränkungen bei Nutzbarkeit/Vermarktung	keine Einschränkung
<small>(planerische Gründe/Flächenzuschnitt, ungünstige bauliche oder natürliche Gegebenheiten, sonstige Hinweise)</small>	

#### Spezielle verkehrliche Anlagen im Gebiet

Bahn-/Gleisanschluss	nein
Hafen	nein

#### Erreichbarkeit

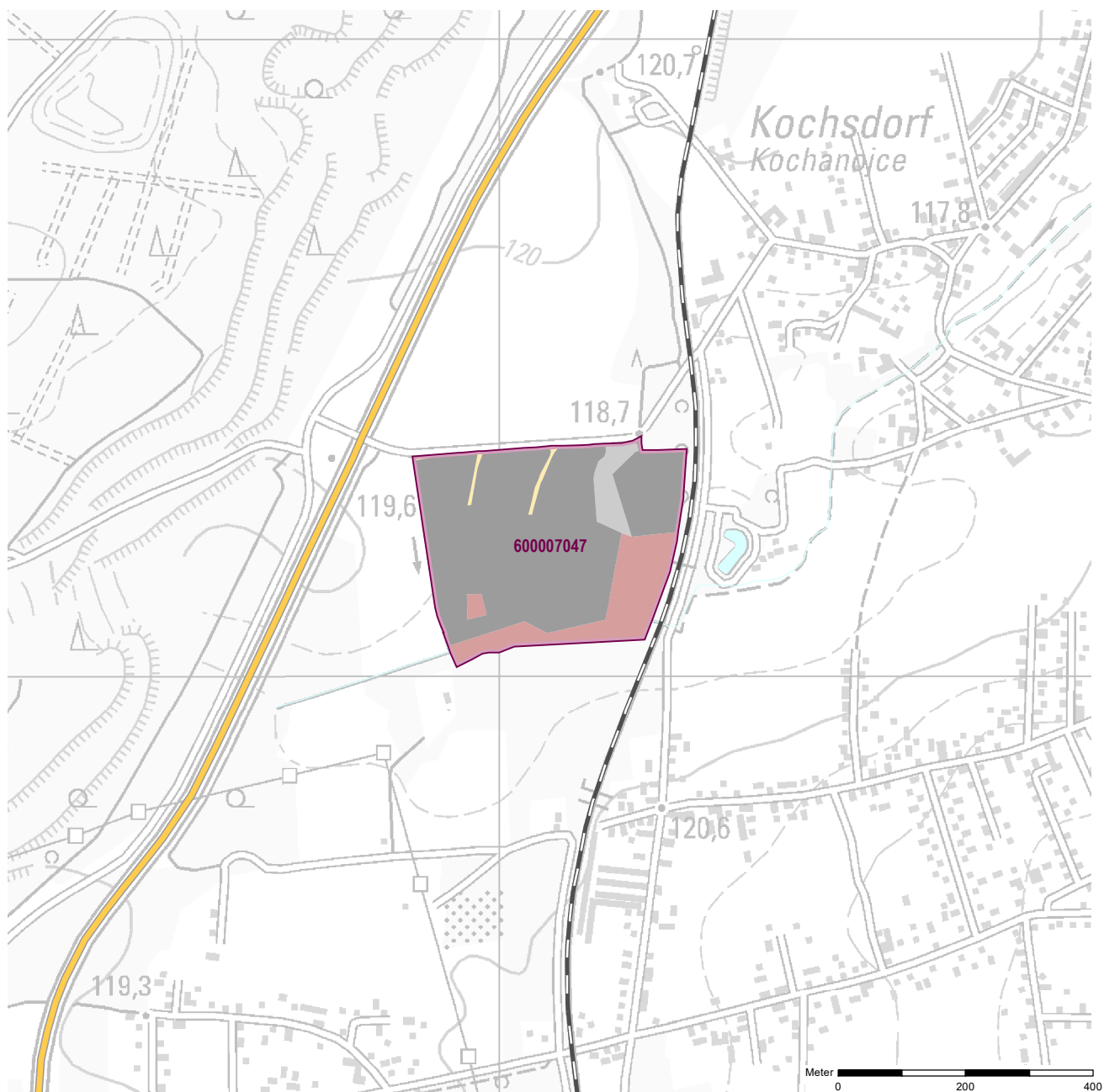
Erreichbarkeit	[km]	
KV-Terminal	1	Industriepark Schwarze Pumpe
Bundesautobahn (Anschlussstelle)	20	A 15 Cottbus-Süd
Bundesstraße	0,1	B 156/97
Flughafen	62	Dresden
Verkehrslandeplatz	14	Welzow
Bahnhof	5	Spremberg

#### Impressum

Registernummer	600007046
Quelle (sofern nicht anders gekennzeichnet)	Stadt Spremberg
Datum der Erfassung/Aktualisierung	19.02.2013
Aufnahme-Jahr der Luftbilder	2021

**Gemeinde:** Spremberg  
**Gewerbegebiet:** Gewerbegebiet Roitzer Straße  
**Registernummer LBV:** 600007047

Ergebnis der Flächenerfassung in ha (Digitalisierung)		Jahr des Luftbildes: 2021	
Gesamtfläche:	nutzbare Fläche:	Potenzialfläche:*	
12	9,7	0,6	* Vermarktungszustand ist dabei nicht berücksichtigt

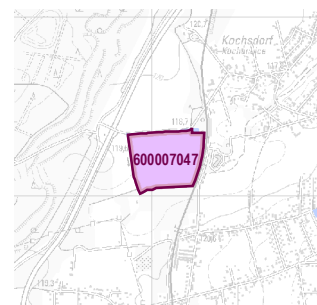


### Gewerbegebietsflächen

- Gebäude-/Betriebsfläche
- Verkehrsfläche
- Potenzialfläche
- nicht gewerblich nutzbare Fläche (W, SO, PV, Grün, LW)
- Gewerbegebietsgrenze

### Verkehr

- Autobahn
- Bundes-/Landesstraße
- Bahngleise
- ⊙ Bahnhof/Haltepunkt
- ⊕ öffentlicher Hafen



# Standortübersicht

## Gewerbegebiet Roitzer Straße

### Standortangaben

Gemeinde	Spremberg
Amt/Verbandsgemeinde	Spremberg (amtsfrei)
Landkreis	Spree-Neiße
Gebietscharakteristik (LBV)	Gewerbegebiet
Altstandort vor 1990	nein
Kommunaler oder privater Eigentümer?	privater Eigentümer
Eigentümer/Ansprechpartner Vermarktung	k.A.

### Planungsangaben (Quelle: Kommune bzw. Genehmigungsgrundlage)

Planungsstand/Baurecht <small>(rechtswirksamer BP/FNP; Baurecht nach §... BauGB)</small>	BP
Baugebiet, Art der baulichen Nutzung <small>(GI, GE, MI, SO)</small>	GE

### Flächenangaben [ha]

Flächenangaben [ha]	Sachdatenerhebung	Digitale Daten <small>(Quelle LBV)</small>
Gesamtfläche (Brutto)	3,3	12,0
nutzbare Fläche (Netto)	3,3	9,7
verfügbare Fläche (Potenzial)		0,6 <small>(Luftbildinterpretation, BLP, siehe Kartendarstellung)</small>

### Restriktionen

Einschränkungen bei Nutzbarkeit/Vermarktung <small>(planerische Gründe/Flächenzuschnitt, ungünstige bauliche oder natürliche Gegebenheiten, sonstige Hinweise)</small>	keine Einschränkung	(Hinweis: fehlende Anbindung an B97)
---	---------------------	--------------------------------------

### Spezielle verkehrliche Anlagen im Gebiet

Bahn-/Gleisanschluss	nein
Hafen	nein

### Erreichbarkeit

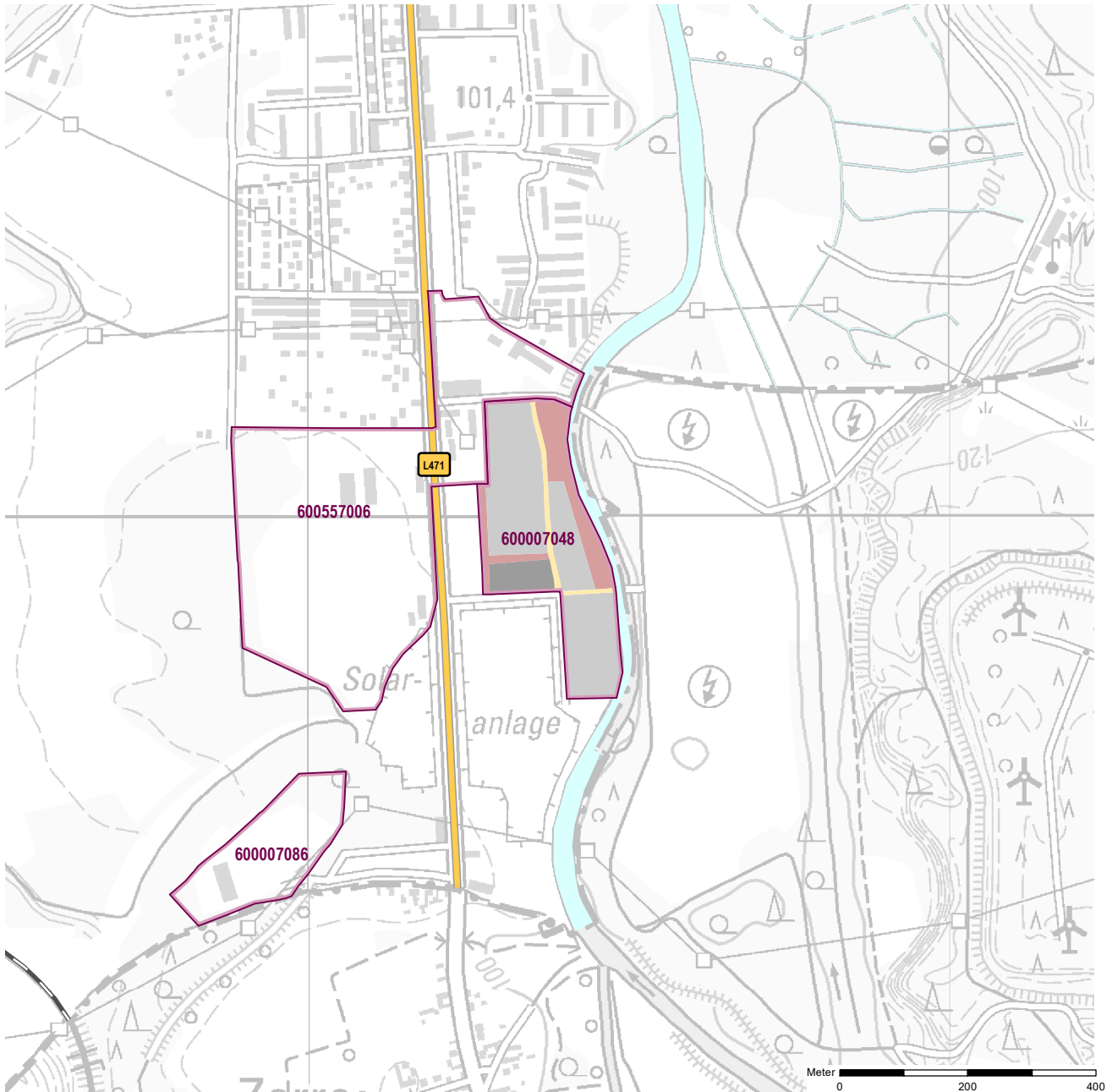
Erreichbarkeit	[km]	
KV-Terminal	5	Bahnhof Spremberg
Bundesautobahn (Anschlussstelle)	22	A 15      Cottbus-Süd
Bundesstraße	3,0	B 97
Flughafen	63	Dresden
Verkehrslandeplatz	14	Welzow
Bahnhof	5	Spremberg

### Impressum

Registernummer	600007047
Quelle (sofern nicht anders gekennzeichnet)	Stadt Spremberg
Datum der Erfassung/Aktualisierung	19.02.2013
Aufnahme-Jahr der Luftbilder	2021

**Gemeinde:** Spremberg  
**Gewerbegebiet:** Gewerbegebiet ehemaliges Kraftwerk Trattendorf  
**Registernummer LBV:** 600007048

Ergebnis der Flächenerfassung in ha (Digitalisierung)		Potenzialfläche:*	Jahr des Luftbildes: 2021
Gesamtfläche:	nutzbare Fläche:		
6,3	4,7	4,2	* Vermarktungszustand ist dabei nicht berücksichtigt

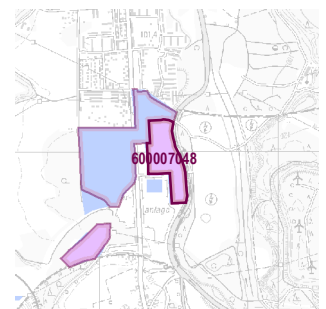


**Gewerbegebietsflächen**

- Gebäude-/Betriebsfläche
- Verkehrsfläche
- Potenzialfläche
- nicht gewerblich nutzbare Fläche (W, SO, PV, Grün, LW)
- Gewerbegebietsgrenze

**Verkehr**

- Autobahn
- Bundes-/Landesstraße
- Bahnleise
- ⊙ Bahnhof/Haltepunkt
- ⊕ öffentlicher Hafen



Genehmigte bzw. rechtswirksame BP/FNP  
 BP (Haupt-)Nutzung Gewerbe  
 gewerbliche FNP-Fläche

# Standortübersicht

## Gewerbegebiet ehemaliges Kraftwerk Trattendorf

### Standortangaben

Gemeinde	Spremberg
Amt/Verbandsgemeinde	Spremberg (amtsfrei)
Landkreis	Spree-Neiße
Gebietscharakteristik (LBV)	Gewerbegebiet
Altstandort vor 1990	ja
Kommunaler oder privater Eigentümer?	privater Eigentümer
Eigentümer/Ansprechpartner Vermarktung	LMBV (über ASG Spremberg Tel. 03563 347 -245 o. -246)

### Planungsangaben (Quelle: Kommune bzw. Genehmigungsgrundlage)

Planungsstand/Baurecht <small>(rechtswirksamer BP/FNP; Baurecht nach §... BauGB)</small>	BP
Baugebiet, Art der baulichen Nutzung <small>(GI, GE, MI, SO)</small>	GE

### Flächenangaben [ha]

Flächenangaben [ha]	Sachdatenerhebung	Digitale Daten (Quelle LBV)
Gesamtfläche (Brutto)	22,0	6,3
nutzbare Fläche (Netto)	16,5	4,7
verfügbare Fläche (Potenzial)		4,2 <small>(Luftbildinterpretation, BLP, siehe Kartendarstellung)</small>

### Restriktionen

Einschränkungen bei Nutzbarkeit/Vermarktung <small>(planerische Gründe/Flächenzuschnitt, ungünstige bauliche oder natürliche Gegebenheiten, sonstige Hinweise)</small>	sonstige	keine Tiefenenttrümmerung
---	----------	---------------------------

### Spezielle verkehrliche Anlagen im Gebiet

Bahn-/Gleisanschluss	nein
Hafen	nein

### Erreichbarkeit

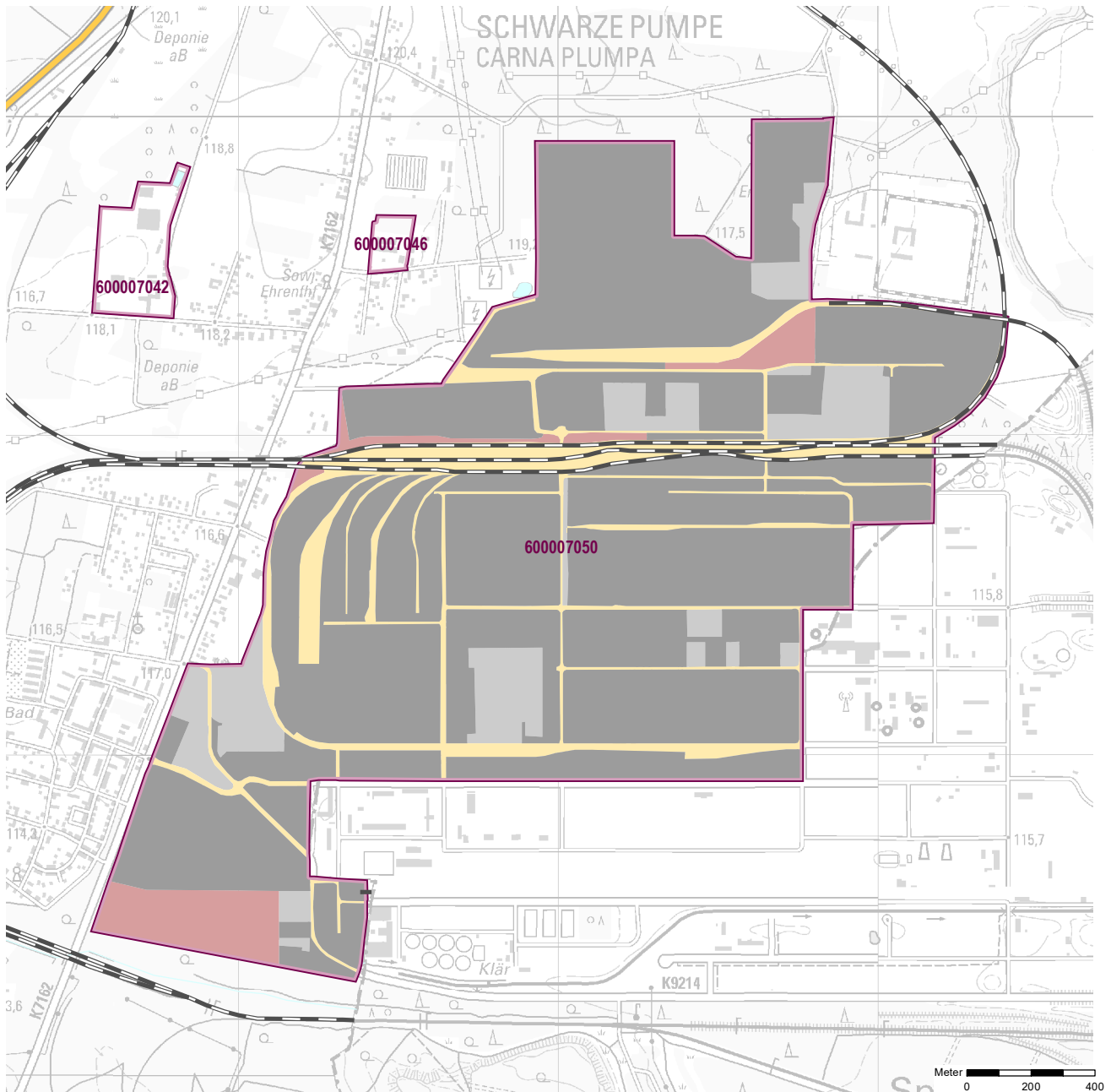
Erreichbarkeit	[km]	
KV-Terminal	4	Bahnhof Spremberg
Bundesautobahn (Anschlussstelle)	22	A 15      Cottbus-Süd
Bundesstraße	4,0	B 156
Flughafen	63	Dresden
Verkehrslandeplatz	15	Welzow
Bahnhof	4	Spremberg

### Impressum

Registernummer	600007048
Quelle (sofern nicht anders gekennzeichnet)	Stadt Spremberg
Datum der Erfassung/Aktualisierung	19.02.2013
Aufnahme-Jahr der Luftbilder	2021

**Gemeinde:** Spremberg  
**Gewerbegebiet:** Industriepark Schwarze Pumpe  
**Registernummer LBV:** 600007050

Ergebnis der Flächenerfassung in ha (Digitalisierung)		Potenzialfläche:*	Jahr des Luftbildes: 2021
Gesamtfläche:	nutzbare Fläche:		
358,5	293,8	33,1	* Vermarktungszustand ist dabei nicht berücksichtigt

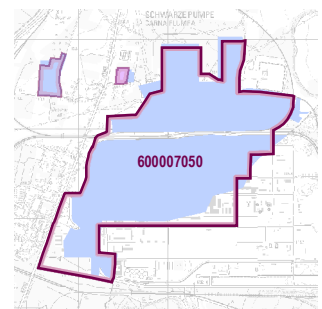


**Gewerbegebietsflächen**

- Gebäude-/Betriebsfläche
- Verkehrsfläche
- Potenzialfläche
- nicht gewerblich nutzbare Fläche (W, SO, PV, Grün, LW)
- Gewerbegebietsgrenze

**Verkehr**

- Autobahn
- Bundes-/Landesstraße
- Bahngleise
- + Bahnhof/Haltepunkt
- ⚓ öffentlicher Hafen





# Standortübersicht

## Industriepark Schwarze Pumpe

### Standortangaben

Gemeinde	Spremberg
Amt/Verbandsgemeinde	Spremberg (amtsfrei)
Landkreis	Spree-Neiße
Gebietscharakteristik (LBV)	Industriegebiet
Altstandort vor 1990	ja
Kommunaler oder privater Eigentümer? Eigentümer/Ansprechpartner Vermarktung	privater Eigentümer und kommunaler Träger ASG Spremberg Tel. 03563 347 -245 o. -246

### Planungsangaben (Quelle: Kommune bzw. Genehmigungsgrundlage)

Planungsstand/Baurecht <small>(rechtswirksamer BP/FNP; Baurecht nach §... BauGB)</small>	FNP
Baugebiet, Art der baulichen Nutzung <small>(GI, GE, MI, SO)</small>	GI

### Flächenangaben [ha]

Flächenangaben [ha]	Sachdatenerhebung	Digitale Daten <small>(Quelle LBV)</small>
Gesamtfläche (Brutto)	358,2	358,5
nutzbare Fläche (Netto)	152,0	293,8
verfügbare Fläche (Potenzial)	98,0	33,1 <small>(Luftbildinterpretation, BLP, siehe Kartendarstellung)</small>

### Restriktionen

Einschränkungen bei Nutzbarkeit/Vermarktung <small>(planerische Gründe/Flächenzuschnitt, ungünstige bauliche oder natürliche Gegebenheiten, sonstige Hinweise)</small>	keine Einschränkung	<small>(Hinweis: 820 ha mit Fläche in Sachsen; verfügbare Fl. 4,5/8/17/25/88 ha gesamt)</small>
---	---------------------	---

### Spezielle verkehrliche Anlagen im Gebiet

Bahn-/Gleisanschluss	ja
Hafen	nein

### Erreichbarkeit

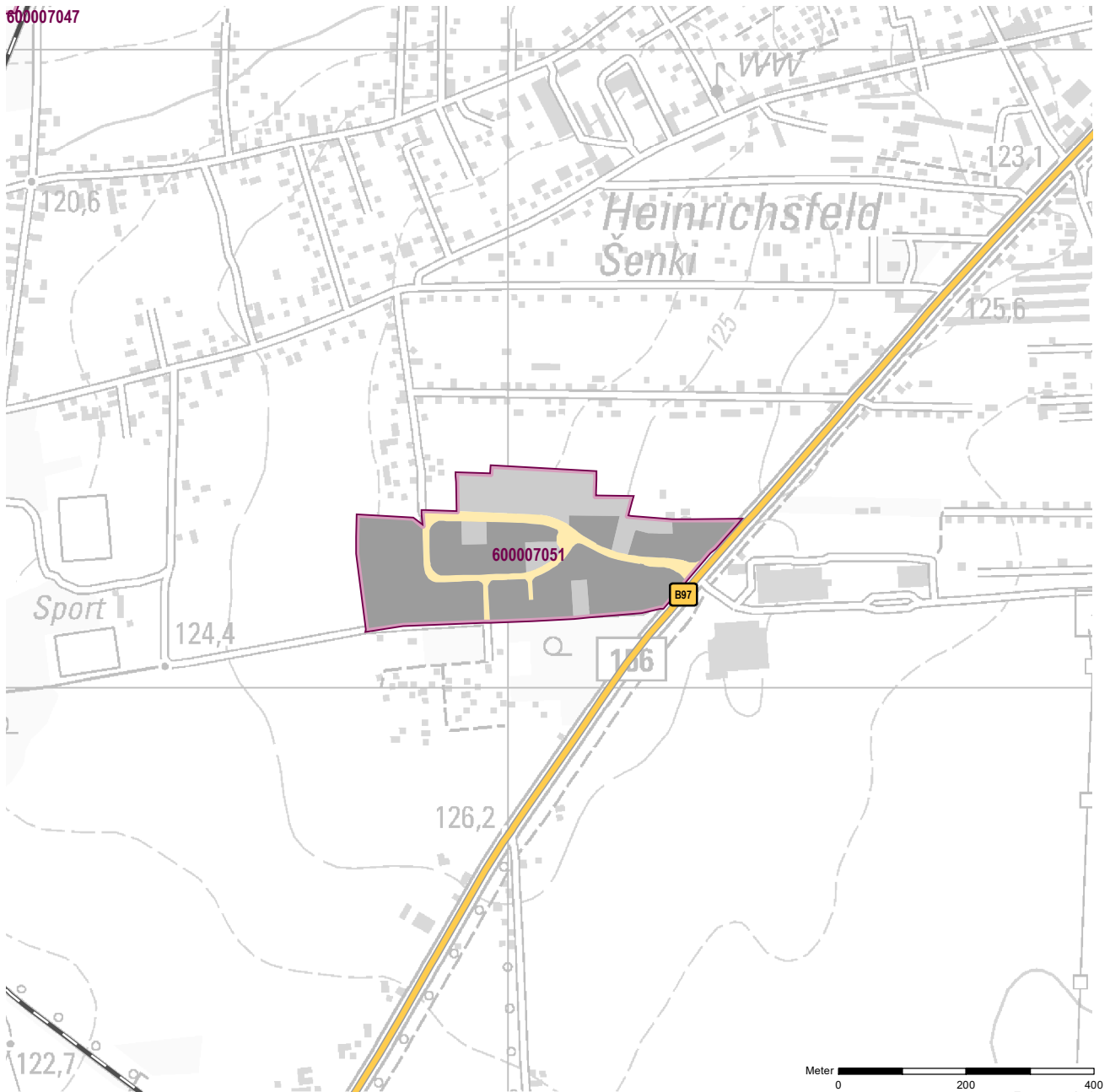
Erreichbarkeit	[km]	
KV-Terminal	0	Industriepark Schwarze Pumpe
Bundesautobahn (Anschlussstelle)	22	A 15 Cottbus-Süd
Bundesstraße	0,1	B 156/97
Flughafen	65	Dresden
Verkehrslandeplatz	13	Welzow
Bahnhof	5	Spremberg

### Impressum

Registernummer	600007050
Quelle (sofern nicht anders gekennzeichnet)	Stadt Spremberg
Datum der Erfassung/Aktualisierung	19.02.2013
Aufnahme-Jahr der Luftbilder	2021

Gemeinde: Spremberg  
 Gewerbegebiet: Gewerbegebiet Süd-West  
 Registernummer LBV: 600007051

Ergebnis der Flächenerfassung in ha (Digitalisierung)			
Gesamtfläche:	nutzbare Fläche:	Potenzialfläche:*	Jahr des Luftbildes: 2021
10,5	9,4	2,5	* Vermarktungszustand ist dabei nicht berücksichtigt

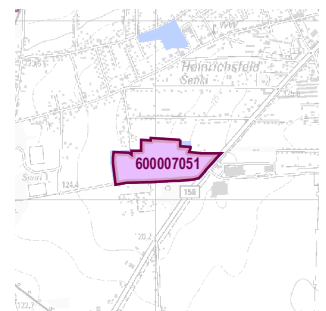


**Gewerbegebietsflächen**

- Gebäude-/Betriebsfläche
- Verkehrsfläche
- Potenzialfläche
- nicht gewerblich nutzbare Fläche (W, SO, PV, Grün, LW)
- Gewerbegebietsgrenze

**Verkehr**

- Autobahn
- Bundes-/Landesstraße
- Bahngleise
- ⊙ Bahnhof/Haltepunkt
- ⊕ öffentlicher Hafen



# Standortübersicht

## Gewerbegebiet Süd-West

### Standortangaben

Gemeinde	Spremberg
Amt/Verbandsgemeinde	Spremberg (amtsfrei)
Landkreis	Spree-Neiße
Gebietscharakteristik (LBV)	Gewerbegebiet
Altstandort vor 1990	nein
Kommunaler oder privater Eigentümer?	kommunaler Träger
Eigentümer/Ansprechpartner Vermarktung	Stadt Spremberg, GLM, Am Markt 1, 03130 Spremberg

### Planungsangaben (Quelle: Kommune bzw. Genehmigungsgrundlage)

Planungsstand/Baurecht <small>(rechtswirksamer BP/FNP; Baurecht nach §... BauGB)</small>	BP
Baugebiet, Art der baulichen Nutzung <small>(GI, GE, MI, SO)</small>	GE

### Flächenangaben [ha]

	Sachdatenerhebung	Digitale Daten <small>(Quelle LBV)</small>
Gesamtfläche (Brutto)	10,1	10,5
nutzbare Fläche (Netto)	7,4	9,4
verfügbare Fläche (Potenzial)		2,5 <small>(Luftbildinterpretation, BLP, siehe Kartendarstellung)</small>

### Restriktionen

Einschränkungen bei Nutzbarkeit/Vermarktung <small>(planerische Gründe/Flächenzuschnitt, ungünstige bauliche oder natürliche Gegebenheiten, sonstige Hinweise)</small>	keine Einschränkung
---	---------------------

### Spezielle verkehrliche Anlagen im Gebiet

Bahn-/Gleisanschluss	nein
Hafen	nein

### Erreichbarkeit

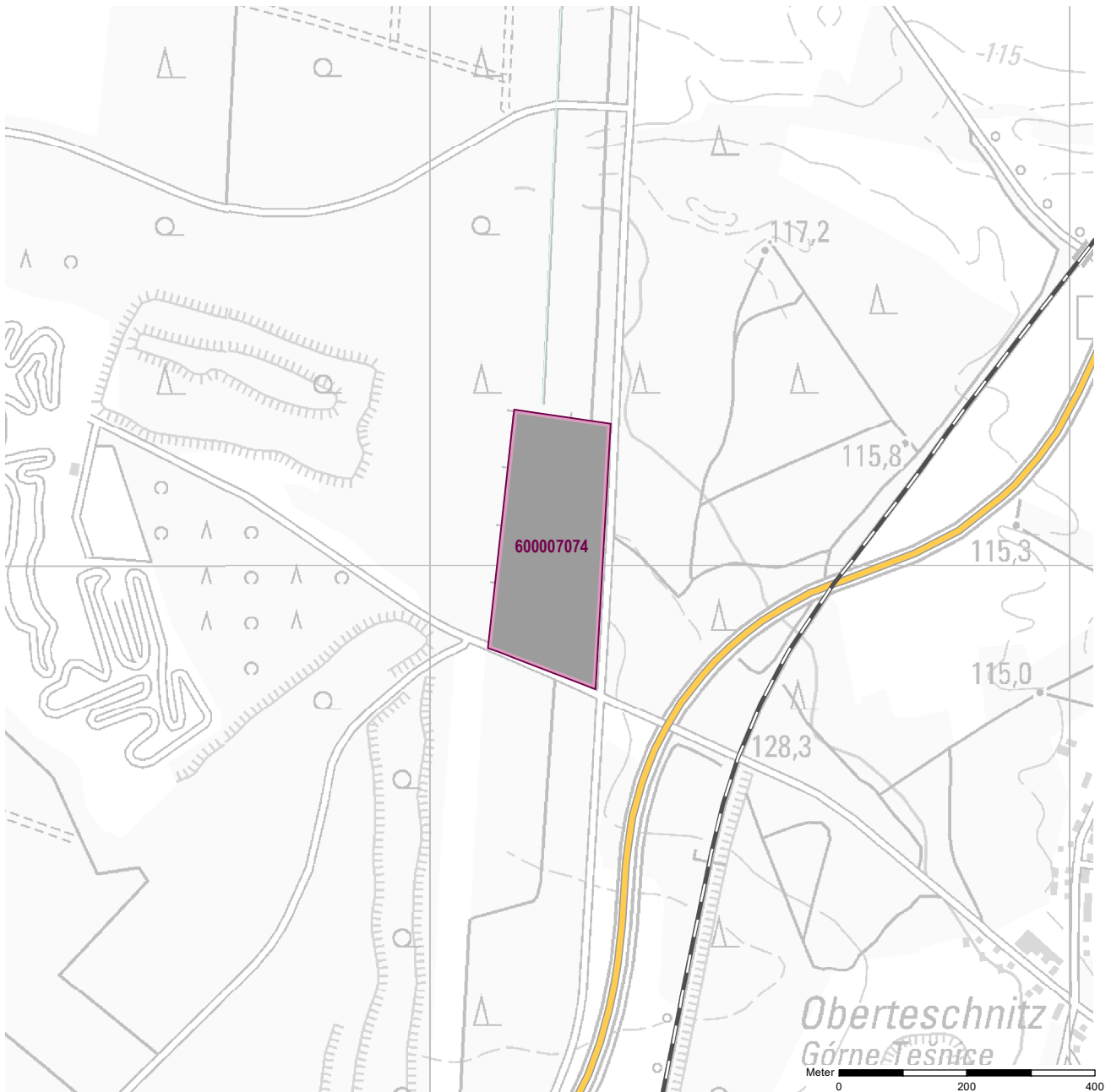
	[km]	
KV-Terminal	3	Industriepark Schwarze Pumpe
Bundesautobahn (Anschlussstelle)	22	A 15 Cottbus-Süd
Bundesstraße	0,1	B 156
Flughafen	63	Dresden
Verkehrslandeplatz	15	Welzow
Bahnhof	5	Spremberg

### Impressum

Registernummer	600007051
Quelle (sofern nicht anders gekennzeichnet)	Stadt Spremberg
Datum der Erfassung/Aktualisierung	19.02.2013
Aufnahme-Jahr der Luftbilder	2021

Gemeinde: Spremberg  
 Gewerbegebiet: Gewerbefläche Fa. Lobbe  
 Registernummer LBV: 600007074

Ergebnis der Flächenerfassung in ha (Digitalisierung)		Potenzialfläche:*	Jahr des Luftbildes: 2021
Gesamtfläche:	nutzbare Fläche:		
6,4	6,4	0	* Vermarktungszustand ist dabei nicht berücksichtigt

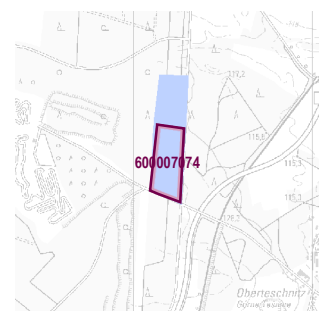


**Gewerbegebietsflächen**

- Gebäude-/Betriebsfläche
- Verkehrsfläche
- Potenzialfläche
- nicht gewerblich nutzbare Fläche (W, SO, PV, Grün, LW)
- Gewerbegebietsgrenze

**Verkehr**

- Autobahn
- Bundes-/Landesstraße
- Bahngleise
- ⊙ Bahnhof/Haltepunkt
- ⊕ öffentlicher Hafen



Genehmigte bzw. rechtswirksame BP/FNP  
 BP (Haupt-)Nutzung Gewerbe  
 gewerbliche FNP-Fläche

# Standortübersicht

## Gewerbefläche Fa. Lobbe

### Standortangaben

Gemeinde	Spremberg
Amt/Verbandsgemeinde	Spremberg (amtsfrei)
Landkreis	Spree-Neiße
Gebietscharakteristik (LBV)	Gewerbestandort
Altstandort vor 1990	nein
Kommunaler oder privater Eigentümer?	privater Eigentümer
Eigentümer/Ansprechpartner Vermarktung	Lobbe Industrieservice GmbH & Co KG, Drebkauer Straße 9a, 03130 Spremberg, Tel.: +49 35 63 - 39 08 - 0

### Planungsangaben (Quelle: Kommune bzw. Genehmigungsgrundlage)

Planungsstand/Baurecht <small>(rechtswirksamer BP/FNP; Baurecht nach §... BauGB)</small>	§ 35 (3) BauGB
Baugebiet, Art der baulichen Nutzung <small>(GI, GE, MI, SO)</small>	G

### Flächenangaben [ha]

	Sachdatenerhebung	Digitale Daten <small>(Quelle LBV)</small>
Gesamtfläche (Brutto)	6,4	6,4
nutzbare Fläche (Netto)	6,4	6,4
verfügbare Fläche (Potenzial)	0,0	0,0

(Luftbildinterpretation, BLP, siehe Kartendarstellung)

### Restriktionen

Einschränkungen bei Nutzbarkeit/Vermarktung <small>(planerische Gründe/Flächenzuschnitt, ungünstige bauliche oder natürliche Gegebenheiten, sonstige Hinweise)</small>	keine Einschränkung
---	---------------------

### Spezielle verkehrliche Anlagen im Gebiet

Bahn-/Gleisanschluss	nein
Hafen	nein

### Erreichbarkeit

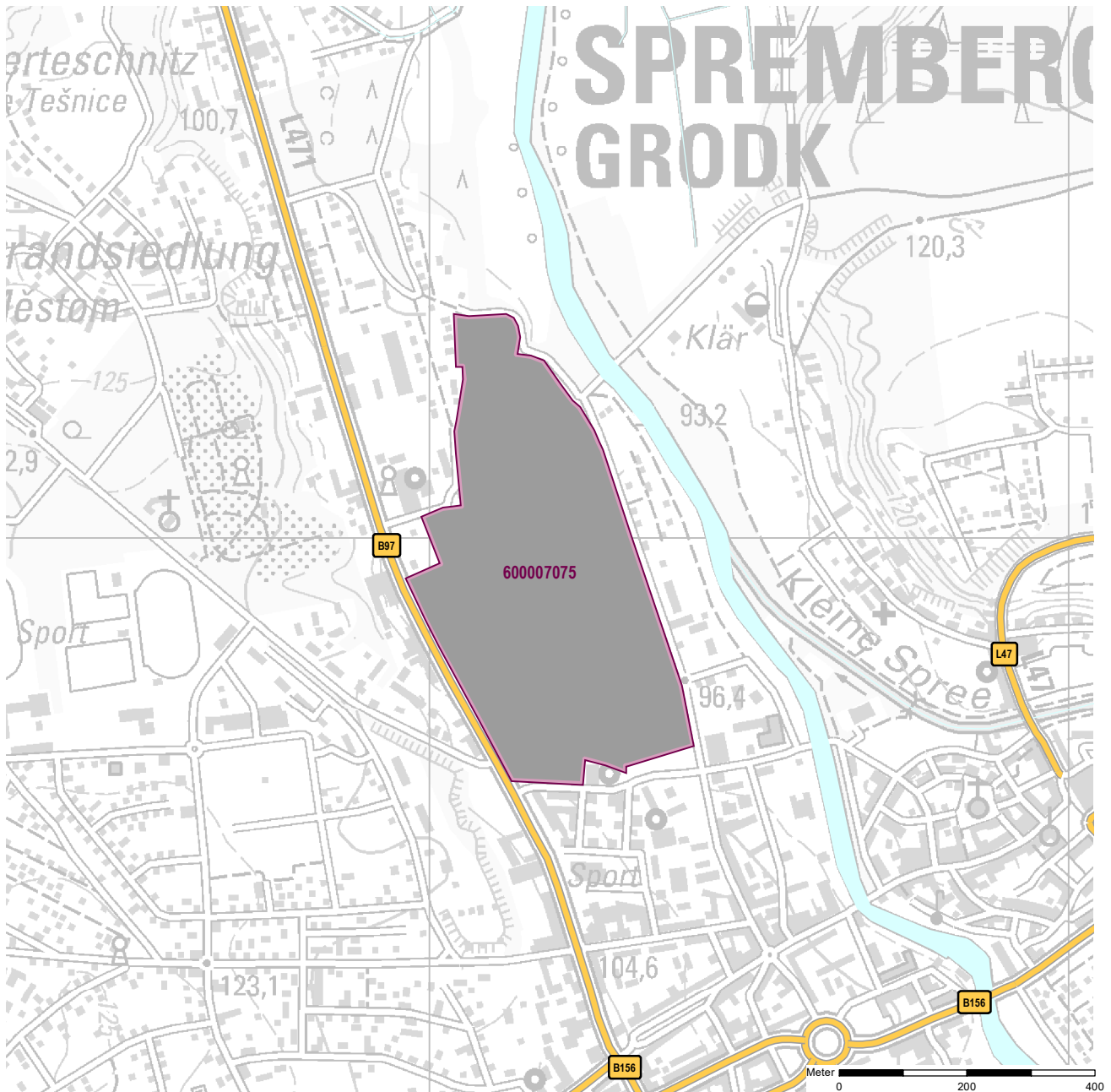
	[km]	
KV-Terminal	5	Bahnhof Spremberg
Bundesautobahn (Anschlussstelle)	18	A 15      Cottbus-Süd
Bundesstraße	2,0	B 97
Flughafen	67	Dresden
Verkehrslandeplatz	15	Welzow
Bahnhof	6	Spremberg

### Impressum

Registernummer	600007074
Quelle (sofern nicht anders gekennzeichnet)	Stadt Spremberg
Datum der Erfassung/Aktualisierung	19.02.2013
Aufnahme-Jahr der Luftbilder	2021

**Gemeinde:** Spremberg  
**Gewerbegebiet:** Gewerbefläche SPRELA GmbH  
**Registernummer LBV:** 600007075

Ergebnis der Flächenerfassung in ha (Digitalisierung)		Potenzialfläche:*	Jahr des Luftbildes: 2021
Gesamtfläche:	nutzbare Fläche:	0	* Vermarktungszustand ist dabei nicht berücksichtigt
19,4	19,4		

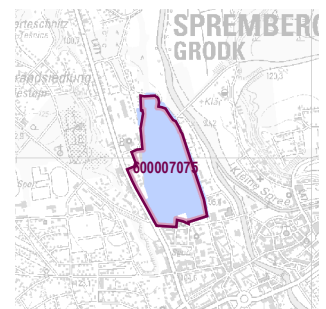


**Gewerbegebietsflächen**

- Gebäude-/Betriebsfläche
- Verkehrsfläche
- Potenzialfläche
- nicht gewerblich nutzbare Fläche (W, SO, PV, Grün, LW)
- Gewerbegebietsgrenze

**Verkehr**

- Autobahn
- Bundes-/Landesstraße
- Bahngleise
- ⊙ Bahnhof/Haltepunkt
- ⚓ öffentlicher Hafen



# Standortübersicht

## Gewerbefläche SPRELA GmbH

### Standortangaben

Gemeinde	Spremberg
Amt/Verbandsgemeinde	Spremberg (amtsfrei)
Landkreis	Spree-Neiße
Gebietscharakteristik (LBV)	Industriestandort
Altstandort vor 1990	ja
Kommunaler oder privater Eigentümer?	privater Eigentümer
Eigentümer/Ansprechpartner Vermarktung	Vermarktung über ASG Spremberg mbH, Tel. 03563 347 269 für Objekt "Sprela-Altwerk"

### Planungsangaben (Quelle: Kommune bzw. Genehmigungsgrundlage)

Planungsstand/Baurecht <small>(rechtswirksamer BP/FNP; Baurecht nach §... BauGB)</small>	FNP
Baugebiet, Art der baulichen Nutzung <small>(GI, GE, MI, SO)</small>	GI

### Flächenangaben [ha]

Flächenangaben [ha]	Sachdatenerhebung	Digitale Daten <small>(Quelle LBV)</small>
Gesamtfläche (Brutto)	19,4	19,4
nutzbare Fläche (Netto)	19,4	19,4
verfügbare Fläche (Potenzial)	19,4	0,0 <small>(Luftbildinterpretation, BLP, siehe Kartendarstellung)</small>

### Restriktionen

Einschränkungen bei Nutzbarkeit/Vermarktung <small>(planerische Gründe/Flächenzuschnitt, ungünstige bauliche oder natürliche Gegebenheiten, sonstige Hinweise)</small>	bauliche Gegebenheiten	Bebauung; Insolvenz
---	------------------------	---------------------

### Spezielle verkehrliche Anlagen im Gebiet

Bahn-/Gleisanschluss	nein
Hafen	nein

### Erreichbarkeit

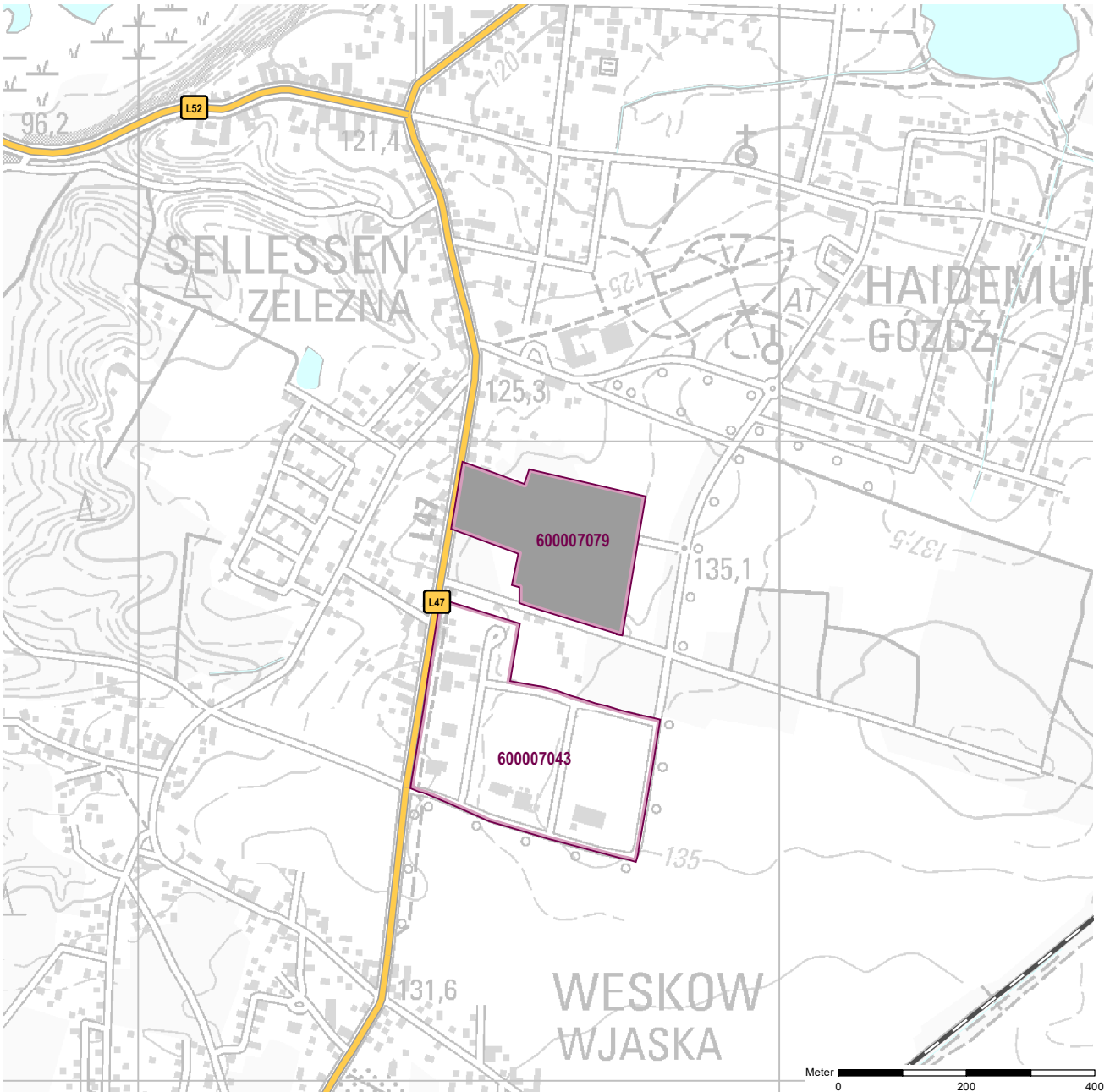
	[km]	
KV-Terminal	3	Bahnhof Spremberg
Bundesautobahn (Anschlussstelle)	20	A 15      Cottbus-Süd
Bundesstraße	0,1	B 97
Flughafen	65	Dresden
Verkehrslandeplatz	17	Welzow
Bahnhof	3	Spremberg

### Impressum

Registernummer	600007075
Quelle (sofern nicht anders gekennzeichnet)	Stadt Spremberg
Datum der Erfassung/Aktualisierung	19.02.2013
Aufnahme-Jahr der Luftbilder	2021

**Gemeinde:** Spremberg  
**Gewerbegebiet:** Gewerbefläche Holzhandel Sellessen  
**Registernummer LBV:** 600007079

Ergebnis der Flächenerfassung in ha (Digitalisierung)		Potenzialfläche:*	Jahr des Luftbildes: 2021
Gesamtfläche:	nutzbare Fläche:	0	
5	5		* Vermarktungszustand ist dabei nicht berücksichtigt

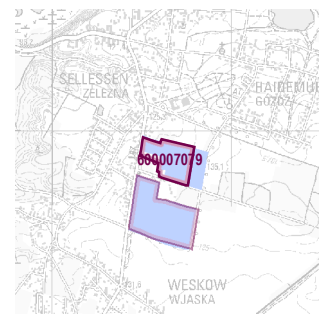


**Gewerbegebietsflächen**

- Gebäude-/Betriebsfläche
- Verkehrsfläche
- Potenzialfläche
- nicht gewerblich nutzbare Fläche (W, SO, PV, Grün, LW)
- Gewerbegebietsgrenze

**Verkehr**

- Autobahn
- Bundes-/Landesstraße
- Bahngleise
- ⊙ Bahnhof/Haltepunkt
- ⊕ öffentlicher Hafen





## Standortübersicht

### Gewerbefläche Holzhandel Sellessen

#### Standortangaben

Gemeinde	Spremberg
Amt/Verbandsgemeinde	Spremberg (amtsfrei)
Landkreis	Spree-Neiße
Gebietscharakteristik (LBV)	Gewerbestandort
Altstandort vor 1990	teilweise
Kommunaler oder privater Eigentümer?	privater Eigentümer
Eigentümer/Ansprechpartner Vermarktung	Gebr. Noack Holzhandel

#### Planungsangaben (Quelle: Kommune bzw. Genehmigungsgrundlage)

Planungsstand/Baurecht <small>(rechtswirksamer BP/FNP; Baurecht nach §... BauGB)</small>	BP
Baugebiet, Art der baulichen Nutzung <small>(GI, GE, MI, SO)</small>	GE

#### Flächenangaben [ha]

Flächenangaben [ha]	Sachdatenerhebung	Digitale Daten <small>(Quelle LBV)</small>
Gesamtfläche (Brutto)	5,0	5,0
nutzbare Fläche (Netto)	5,0	5,0
verfügbare Fläche (Potenzial)	0,0	0,0

(Luftbildinterpretation, BLP, siehe Kartendarstellung)

#### Restriktionen

Einschränkungen bei Nutzbarkeit/Vermarktung <small>(planerische Gründe/Flächenzuschnitt, ungünstige bauliche oder natürliche Gegebenheiten, sonstige Hinweise)</small>	keine Einschränkung
---	---------------------

#### Spezielle verkehrliche Anlagen im Gebiet

Bahn-/Gleisanschluss	nein
Hafen	nein

#### Erreichbarkeit

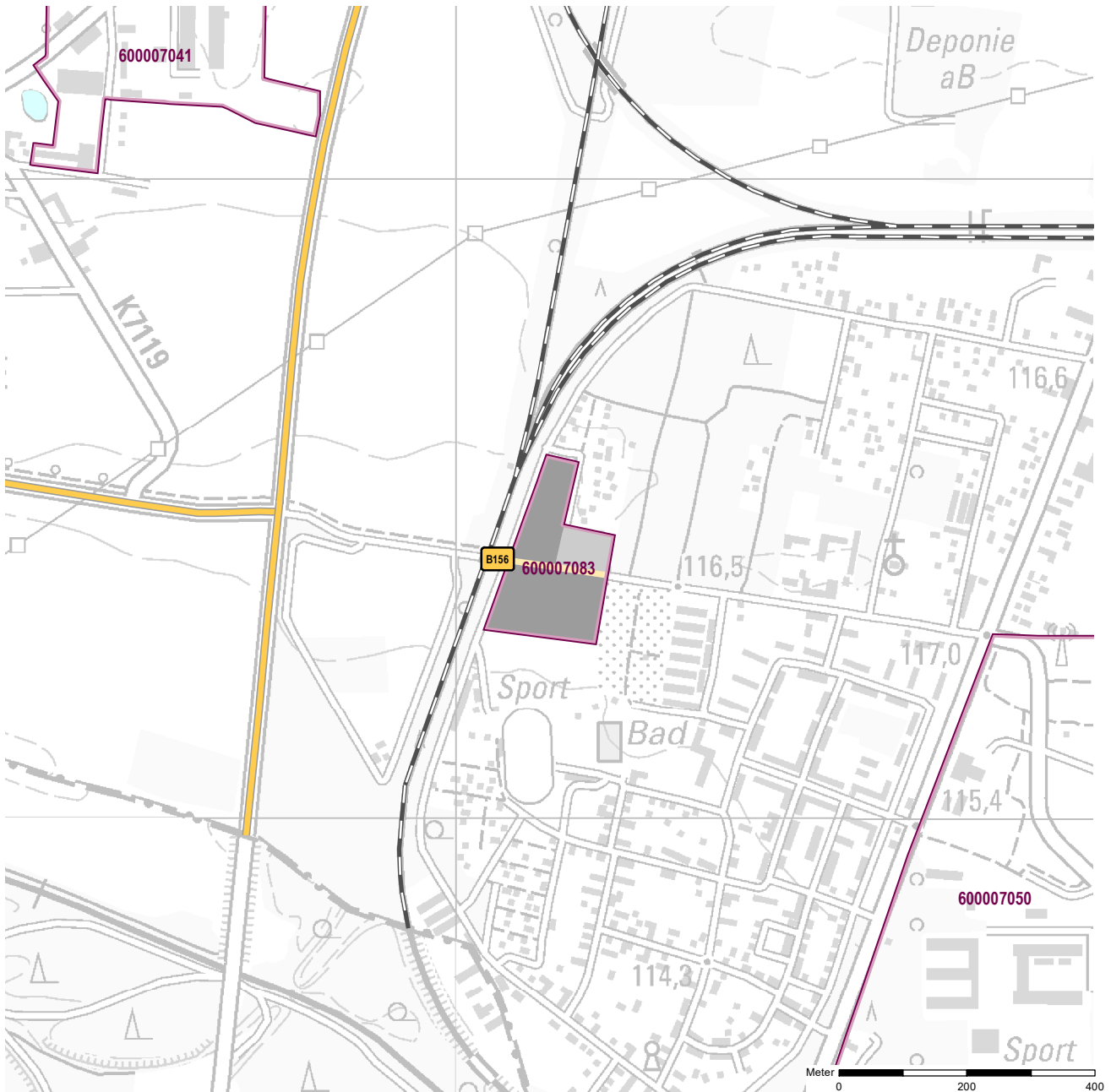
	[km]	
KV-Terminal	6	Bahnhof Spremberg
Bundesautobahn (Anschlussstelle)	15	A 15      Cottbus-Süd
Bundesstraße	3,0	B 97
Flughafen	65	Dresden
Verkehrslandeplatz	27	Welzow
Bahnhof	6	Spremberg

#### Impressum

Registernummer	600007079
Quelle (sofern nicht anders gekennzeichnet)	Stadt Spremberg
Datum der Erfassung/Aktualisierung	19.02.2013
Aufnahme-Jahr der Luftbilder	2021

Gemeinde: Spremberg  
 Gewerbegebiet: Gewerbegebiet "F.-Mehring-Straße"  
 Registernummer LBV: 600007083

Ergebnis der Flächenerfassung in ha (Digitalisierung)		Potenzialfläche:*	Jahr des Luftbildes: 2021
Gesamtfläche:	nutzbare Fläche:		
3,5	3,3	0,5	* Vermarktungszustand ist dabei nicht berücksichtigt

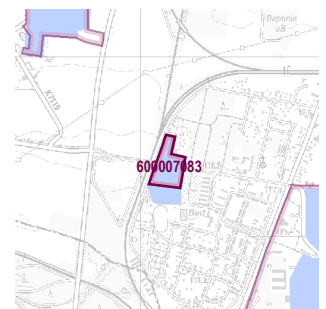


### Gewerbegebietsflächen

- Gebäude-/Betriebsfläche
- Verkehrsfläche
- Potenzialfläche
- nicht gewerblich nutzbare Fläche (W, SO, PV, Grün, LW)
- Gewerbegebietsgrenze

### Verkehr

- Autobahn
- Bundes-/Landesstraße
- Bahnleise
- ⊙ Bahnhof/Haltepunkt
- ⊕ öffentlicher Hafen



# Standortübersicht

## Gewerbegebiet "F.-Mehring-Straße"

### Standortangaben

Gemeinde	Spremberg
Amt/Verbandsgemeinde	Spremberg (amtsfrei)
Landkreis	Spree-Neiße
Gebietscharakteristik (LBV)	Gewerbegebiet
Altstandort vor 1990	ja
Kommunaler oder privater Eigentümer?	privater Eigentümer
Eigentümer/Ansprechpartner Vermarktung	k.A.

### Planungsangaben (Quelle: Kommune bzw. Genehmigungsgrundlage)

Planungsstand/Baurecht <small>(rechtswirksamer BP/FNP; Baurecht nach §... BauGB)</small>	FNP
Baugebiet, Art der baulichen Nutzung <small>(GI, GE, MI, SO)</small>	G

### Flächenangaben [ha]

	Sachdatenerhebung	Digitale Daten <small>(Quelle LBV)</small>
Gesamtfläche (Brutto)	3,5	3,5
nutzbare Fläche (Netto)	2,9	3,3
verfügbare Fläche (Potenzial)		0,5 <small>(Luftbildinterpretation, BLP, siehe Kartendarstellung)</small>

### Restriktionen

Einschränkungen bei Nutzbarkeit/Vermarktung <small>(planerische Gründe/Flächenzuschnitt, ungünstige bauliche oder natürliche Gegebenheiten, sonstige Hinweise)</small>	keine Einschränkung
---	---------------------

### Spezielle verkehrliche Anlagen im Gebiet

Bahn-/Gleisanschluss	nein
Hafen	nein

### Erreichbarkeit

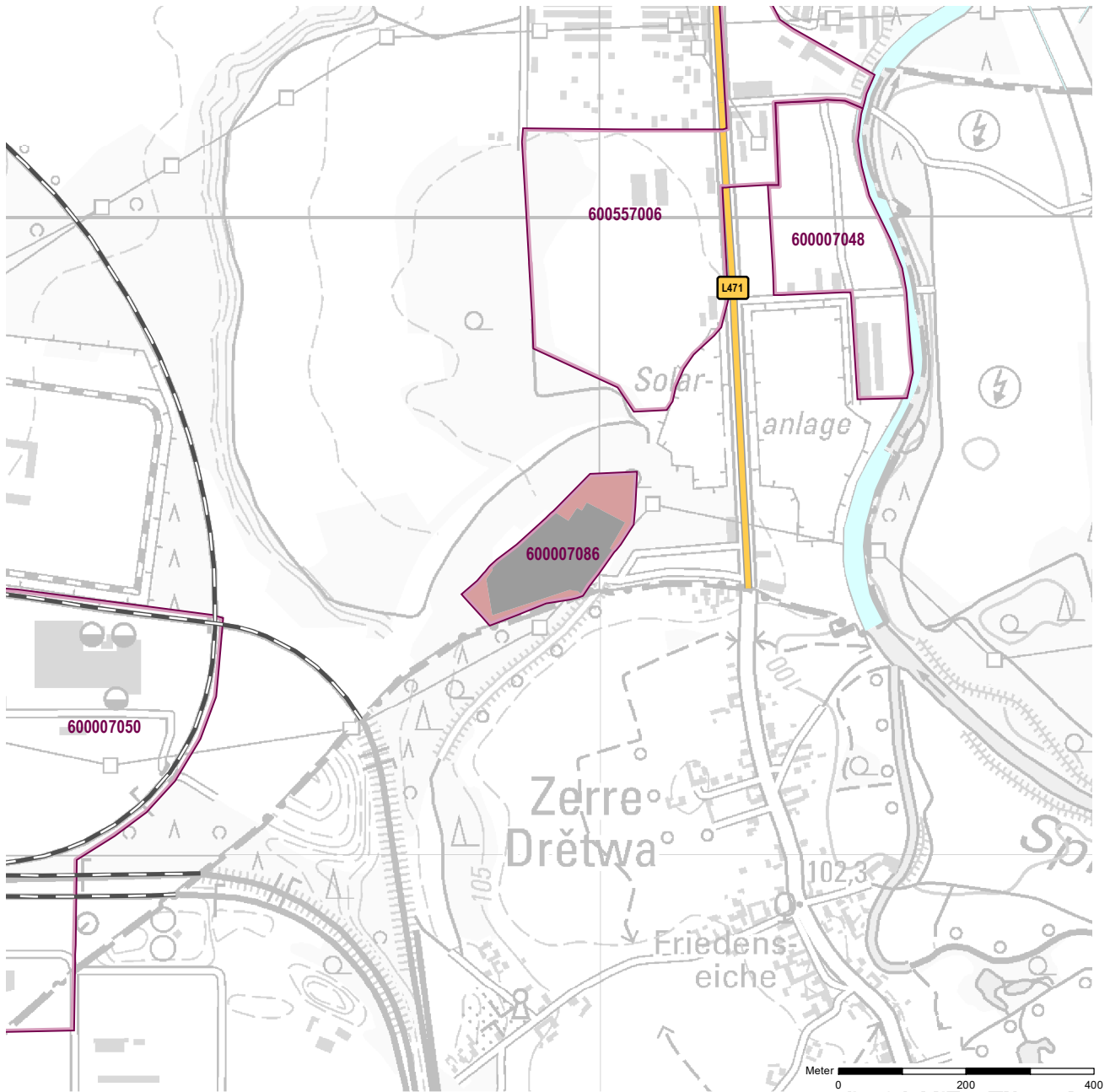
	[km]	
KV-Terminal	0	Industriepark Schwarze Pumpe
Bundesautobahn (Anschlussstelle)	23	A 15 Cottbus-Süd
Bundesstraße	0,1	B 156
Flughafen	77	Dresden
Verkehrslandeplatz	13	Welzow
Bahnhof	7	Spremberg

### Impressum

Registernummer	600007083
Quelle (sofern nicht anders gekennzeichnet)	Stadt Spremberg
Datum der Erfassung/Aktualisierung	19.02.2013
Aufnahme-Jahr der Luftbilder	2021

**Gemeinde:** Spremberg  
**Gewerbegebiet:** Gewerbegebiet an der Kraftwerkstraße  
**Registernummer LBV:** 600007086

Ergebnis der Flächenerfassung in ha (Digitalisierung)		Potenzialfläche:*	Jahr des Luftbildes: 2021
Gesamtfläche:	nutzbare Fläche:		
3,2	2,1	0	* Vermarktungszustand ist dabei nicht berücksichtigt

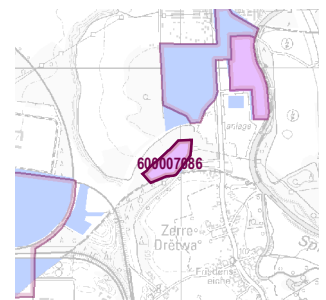


**Gewerbegebietsflächen**

- Gebäude-/Betriebsfläche
- Verkehrsfläche
- Potenzialfläche
- nicht gewerblich nutzbare Fläche (W, SO, PV, Grün, LW)
- Gewerbegebietsgrenze

**Verkehr**

- Autobahn
- Bundes-/Landesstraße
- Bahngleise
- ⊙ Bahnhof/Haltepunkt
- ⊕ öffentlicher Hafen



# Standortübersicht

## Gewerbegebiet an der Kraftwerkstraße

### Standortangaben

Gemeinde	Spremberg
Amt/Verbandsgemeinde	Spremberg (amtsfrei)
Landkreis	Spree-Neiße
Gebietscharakteristik (LBV)	Gewerbestandort
Altstandort vor 1990	ja
Kommunaler oder privater Eigentümer?	k.A.
Eigentümer/Ansprechpartner Vermarktung	k.A.

### Planungsangaben (Quelle: Kommune bzw. Genehmigungsgrundlage)

Planungsstand/Baurecht <small>(rechtswirksamer BP/FNP; Baurecht nach §... BauGB)</small>	BP
Baugebiet, Art der baulichen Nutzung <small>(GI, GE, MI, SO)</small>	GE

### Flächenangaben [ha]

Flächenangaben [ha]	Sachdatenerhebung	Digitale Daten <small>(Quelle LBV)</small>
Gesamtfläche (Brutto)	3,0	3,2
nutzbare Fläche (Netto)	3,0	2,1
verfügbare Fläche (Potenzial)	2,0	0,0

(Luftbildinterpretation, BLP, siehe Kartendarstellung)

### Restriktionen

Einschränkungen bei Nutzbarkeit/Vermarktung <small>(planerische Gründe/Flächenzuschnitt, ungünstige bauliche oder natürliche Gegebenheiten, sonstige Hinweise)</small>	keine Einschränkung
---	---------------------

### Spezielle verkehrliche Anlagen im Gebiet

Bahn-/Gleisanschluss	nein
Hafen	nein

### Erreichbarkeit

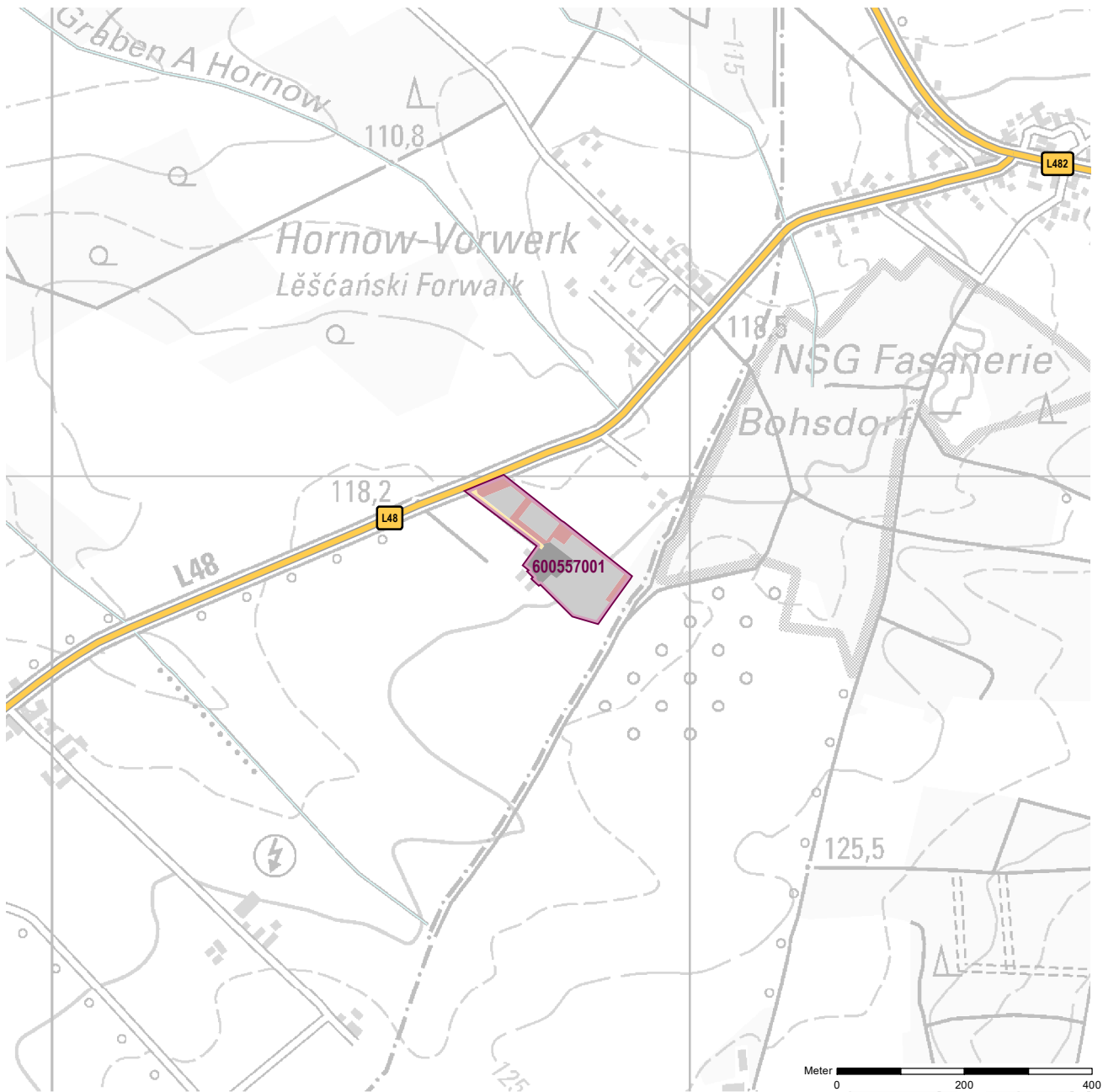
	[km]	
KV-Terminal	5	Industriepark Schwarze Pumpe
Bundesautobahn (Anschlussstelle)	22	A 15 Cottbus-Süd
Bundesstraße	4,0	B 97
Flughafen	85	Dresden
Verkehrslandeplatz	20	Welzow
Bahnhof	6	Spremberg

### Impressum

Registernummer	600007086
Quelle (sofern nicht anders gekennzeichnet)	Stadt Spremberg
Datum der Erfassung/Aktualisierung	19.02.2013
Aufnahme-Jahr der Luftbilder	2021

Gemeinde: Spremberg  
 Gewerbegebiet: Gewerbegebiet Mudra  
 Registernummer LBV: 600557001

Ergebnis der Flächenerfassung in ha (Digitalisierung)		Potenzialfläche:*	Jahr des Luftbildes: 2021
Gesamtfläche:	nutzbare Fläche:		
2,2	1,6	1,3	* Vermarktungszustand ist dabei nicht berücksichtigt

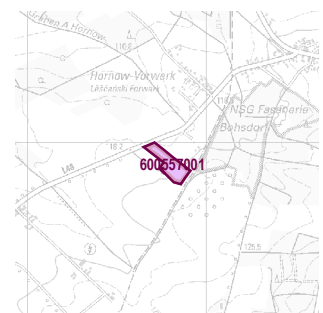


**Gewerbegebietsflächen**

- Gebäude-/Betriebsfläche
- Verkehrsfläche
- Potenzialfläche
- nicht gewerblich nutzbare Fläche (W, SO, PV, Grün, LW)
- Gewerbegebietsgrenze

**Verkehr**

- Autobahn
- Bundes-/Landesstraße
- Bahngleise
- ⊙ Bahnhof/Haltepunkt
- ⊕ öffentlicher Hafen



# Standortübersicht

## Gewerbegebiet Mudra

### Standortangaben

Gemeinde	Spremberg
Amt/Verbandsgemeinde	Spremberg (amtsfrei)
Landkreis	Spree-Neiße
Gebietscharakteristik (LBV)	Gewerbestandort
Altstandort vor 1990	k.A.
Kommunaler oder privater Eigentümer?	privater Eigentümer
Eigentümer/Ansprechpartner Vermarktung	Mudra Kühlkostvertrieb, Spremberger Straße 67a, 03130 Hornow-Wadelsdorf

### Planungsangaben (Quelle: Kommune bzw. Genehmigungsgrundlage)

Planungsstand/Baurecht	BP
<small>(rechtswirksamer BP/FNP; Baurecht nach §... BauGB)</small>	
Baugebiet, Art der baulichen Nutzung	GE
<small>(GI, GE, MI, SO)</small>	

### Flächenangaben [ha]

	Sachdatenerhebung	Digitale Daten <small>(Quelle LBV)</small>
Gesamtfläche (Brutto)	2,1	2,2
nutzbare Fläche (Netto)	2,1	1,6
verfügbare Fläche (Potenzial)	0,0	1,3

(Luftbildinterpretation, BLP, siehe Kartendarstellung)

### Restriktionen

Einschränkungen bei Nutzbarkeit/Vermarktung	k.A.
<small>(planerische Gründe/Flächenzuschnitt, ungünstige bauliche oder natürliche Gegebenheiten, sonstige Hinweise)</small>	

### Spezielle verkehrliche Anlagen im Gebiet

Bahn-/Gleisanschluss	nein
Hafen	nein

### Erreichbarkeit

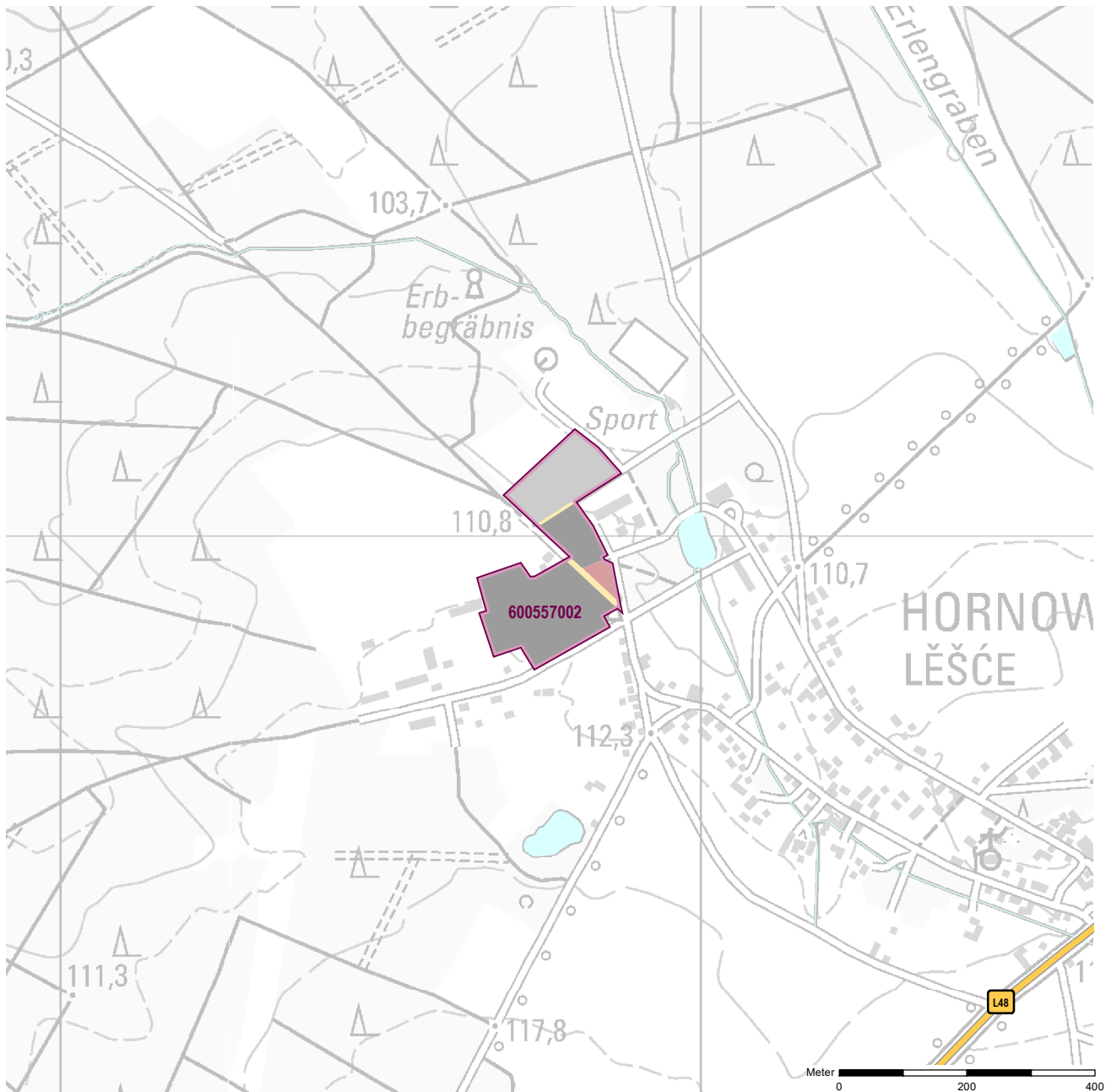
	[km]		
KV-Terminal			
Bundesautobahn (Anschlussstelle)	11	A 15	Roggosen
Bundesstraße	3,9	B 115	
Flughafen	97	Dresden	
Verkehrslandeplatz			
Bahnhof			

### Impressum

Registernummer	600557001
Quelle (sofern nicht anders gekennzeichnet)	PLIS Internet (LBV)
Datum der Erfassung/Aktualisierung	08.04.2016
Aufnahme-Jahr der Luftbilder	2021

**Gemeinde:** Spremberg  
**Gewerbegebiet:** Gewerbefläche "Confiserie Felicitas"  
**Registernummer LBV:** 600557002

Ergebnis der Flächenerfassung in ha (Digitalisierung)		Potenzialfläche:*	Jahr des Luftbildes: 2021
Gesamtfläche:	nutzbare Fläche:		
4,6	4,2	1,3	* Vermarktungszustand ist dabei nicht berücksichtigt

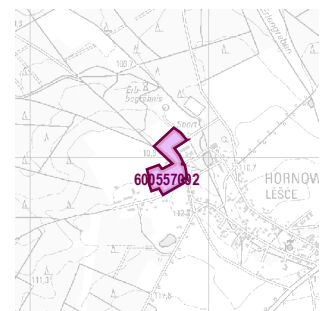


**Gewerbegebietsflächen**

- Gebäude-/Betriebsfläche
- Verkehrsfläche
- Potenzialfläche
- nicht gewerblich nutzbare Fläche (W, SO, PV, Grün, LW)
- Gewerbegebietsgrenze

**Verkehr**

- Autobahn
- Bundes-/Landesstraße
- Bahngleise
- ⊙ Bahnhof/Haltepunkt
- ⊕ öffentlicher Hafen





# Standortübersicht

## Gewerbefläche "Confiserie Felicitas"

### Standortangaben

Gemeinde	Spremberg
Amt/Verbandsgemeinde	Spremberg (amtsfrei)
Landkreis	Spree-Neiße
Gebietscharakteristik (LBV)	Gewerbestandort
Altstandort vor 1990	k.A.
Kommunaler oder privater Eigentümer?	privater Eigentümer
Eigentümer/Ansprechpartner Vermarktung	Confiserie Felicitas GmbH, Dorfstraße 15, 03130 Spremberg OT Hornow

### Planungsangaben (Quelle: Kommune bzw. Genehmigungsgrundlage)

Planungsstand/Baurecht	BP
<small>(rechtswirksamer BP/FNP; Baurecht nach §... BauGB)</small>	
Baugebiet, Art der baulichen Nutzung	GE, MI
<small>(GI, GE, MI, SO)</small>	

### Flächenangaben [ha]

	Sachdatenerhebung	Digitale Daten <small>(Quelle LBV)</small>
Gesamtfläche (Brutto)	4,6	4,6
nutzbare Fläche (Netto)	4,0	4,2
verfügbare Fläche (Potenzial)	0,0	1,3
		<small>(Luftbildinterpretation, BLP, siehe Kartendarstellung)</small>

### Restriktionen

Einschränkungen bei Nutzbarkeit/Vermarktung	k.A.
<small>(planerische Gründe/Flächenzuschnitt, ungünstige bauliche oder natürliche Gegebenheiten, sonstige Hinweise)</small>	

### Spezielle verkehrliche Anlagen im Gebiet

Bahn-/Gleisanschluss	nein
Hafen	nein

### Erreichbarkeit

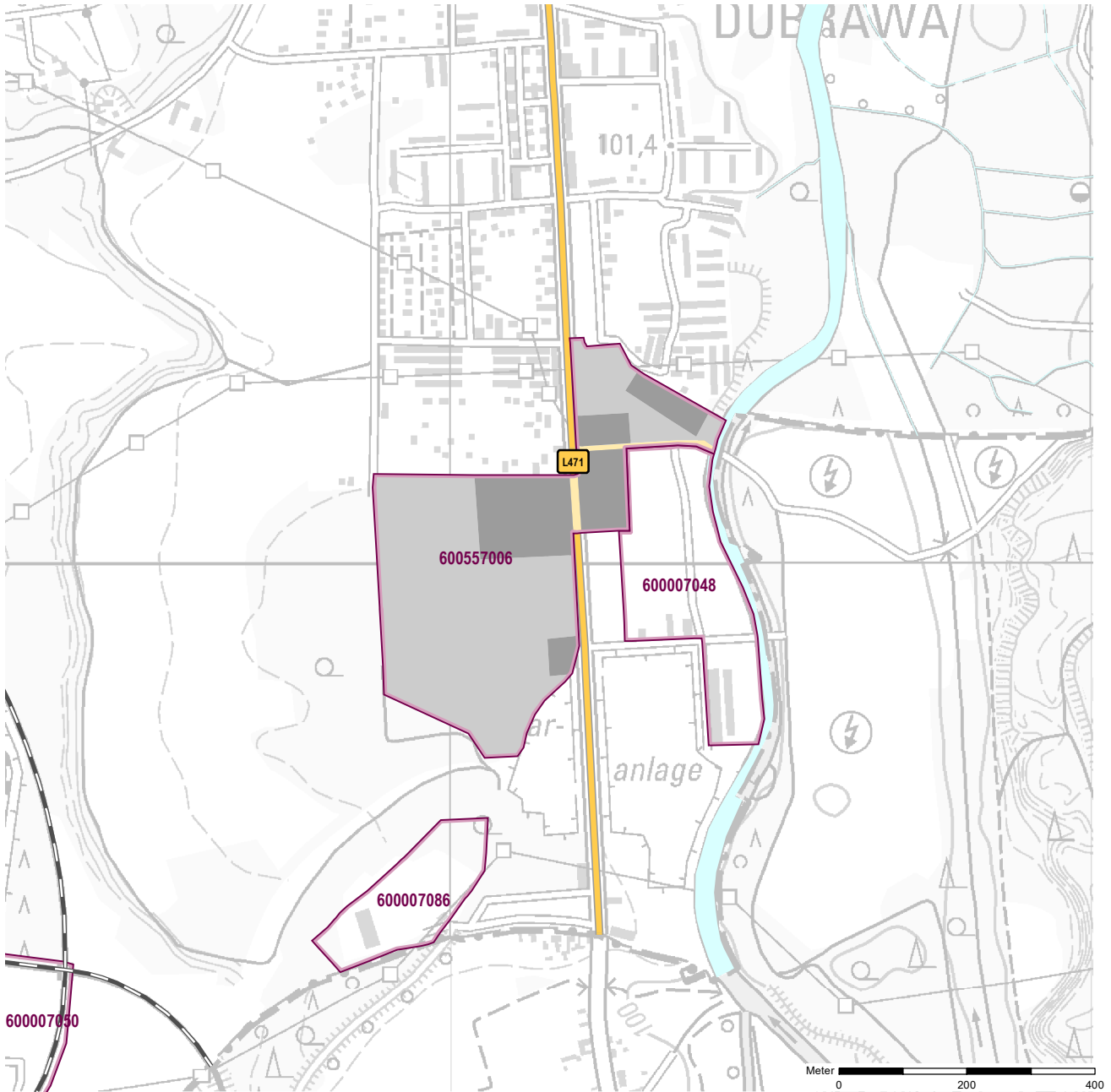
	[km]		
KV-Terminal			
Bundesautobahn (Anschlussstelle)	13	A 15	Roggosen
Bundesstraße	6,1	B 115	
Flughafen	97	Dresden	
Verkehrslandeplatz			
Bahnhof			

### Impressum

Registernummer	600557002
Quelle (sofern nicht anders gekennzeichnet)	PLIS Internet (LBV)
Datum der Erfassung/Aktualisierung	08.04.2016
Aufnahme-Jahr der Luftbilder	2021

**Gemeinde:** Spremberg  
**Gewerbegebiet:** Gewerbefläche Kraftwerkstraße  
**Registernummer LBV:** 600557006

Ergebnis der Flächenerfassung in ha (Digitalisierung)		Potenzialfläche:*	Jahr des Luftbildes: 2021
Gesamtfläche:	nutzbare Fläche:		
15,6	15,3	11,2	* Vermarktungszustand ist dabei nicht berücksichtigt

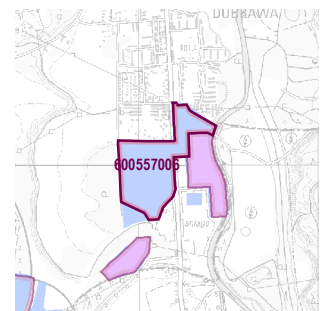


**Gewerbegebietsflächen**

- Gebäude-/Betriebsfläche
- Verkehrsfläche
- Potenzialfläche
- nicht gewerblich nutzbare Fläche (W, SO, PV, Grün, LW)
- Gewerbegebietsgrenze

**Verkehr**

- Autobahn
- Bundes-/Landesstraße
- Bahngleise
- ⊙ Bahnhof/Haltepunkt
- ⊕ öffentlicher Hafen



## Standortübersicht

### Gewerbefläche Kraftwerkstraße

#### Standortangaben

Gemeinde	Spremberg
Amt/Verbandsgemeinde	Spremberg (amtsfrei)
Landkreis	Spree-Neiße
Gebietscharakteristik (LBV)	leer/ ungenutzt
Altstandort vor 1990	ja
Kommunaler oder privater Eigentümer?	k.A.
Eigentümer/Ansprechpartner Vermarktung	k.A.

#### Planungsangaben (Quelle: Kommune bzw. Genehmigungsgrundlage)

Planungsstand/Baurecht <small>(rechtswirksamer BP/FNP; Baurecht nach §... BauGB)</small>	FNP
Baugebiet, Art der baulichen Nutzung <small>(GI, GE, MI, SO)</small>	G

#### Flächenangaben [ha]

Flächenangaben [ha]	Sachdatenerhebung	Digitale Daten <small>(Quelle LBV)</small>
Gesamtfläche (Brutto)	15,5	15,6
nutzbare Fläche (Netto)	15,0	15,3
verfügbare Fläche (Potenzial)	15,0	11,2

(Luftbildinterpretation, BLP, siehe Kartendarstellung)

#### Restriktionen

Einschränkungen bei Nutzbarkeit/Vermarktung <small>(planerische Gründe/Flächenzuschnitt, ungünstige bauliche oder natürliche Gegebenheiten, sonstige Hinweise)</small>	k.A.
---	------

#### Spezielle verkehrliche Anlagen im Gebiet

Bahn-/Gleisanschluss	nein
Hafen	nein

#### Erreichbarkeit

	[km]	
KV-Terminal	4	Bahnhof Spremberg
Bundesautobahn (Anschlussstelle)	22	A 15      Cottbus-Süd
Bundesstraße	4,0	B 156
Flughafen	63	Dresden
Verkehrslandeplatz	15	Welzow
Bahnhof	4	Spremberg

#### Impressum

Registernummer	600557006
Quelle (sofern nicht anders gekennzeichnet)	PLIS Internet (LBV)
Datum der Erfassung/Aktualisierung	15.05.2020
Aufnahme-Jahr der Luftbilder	2021