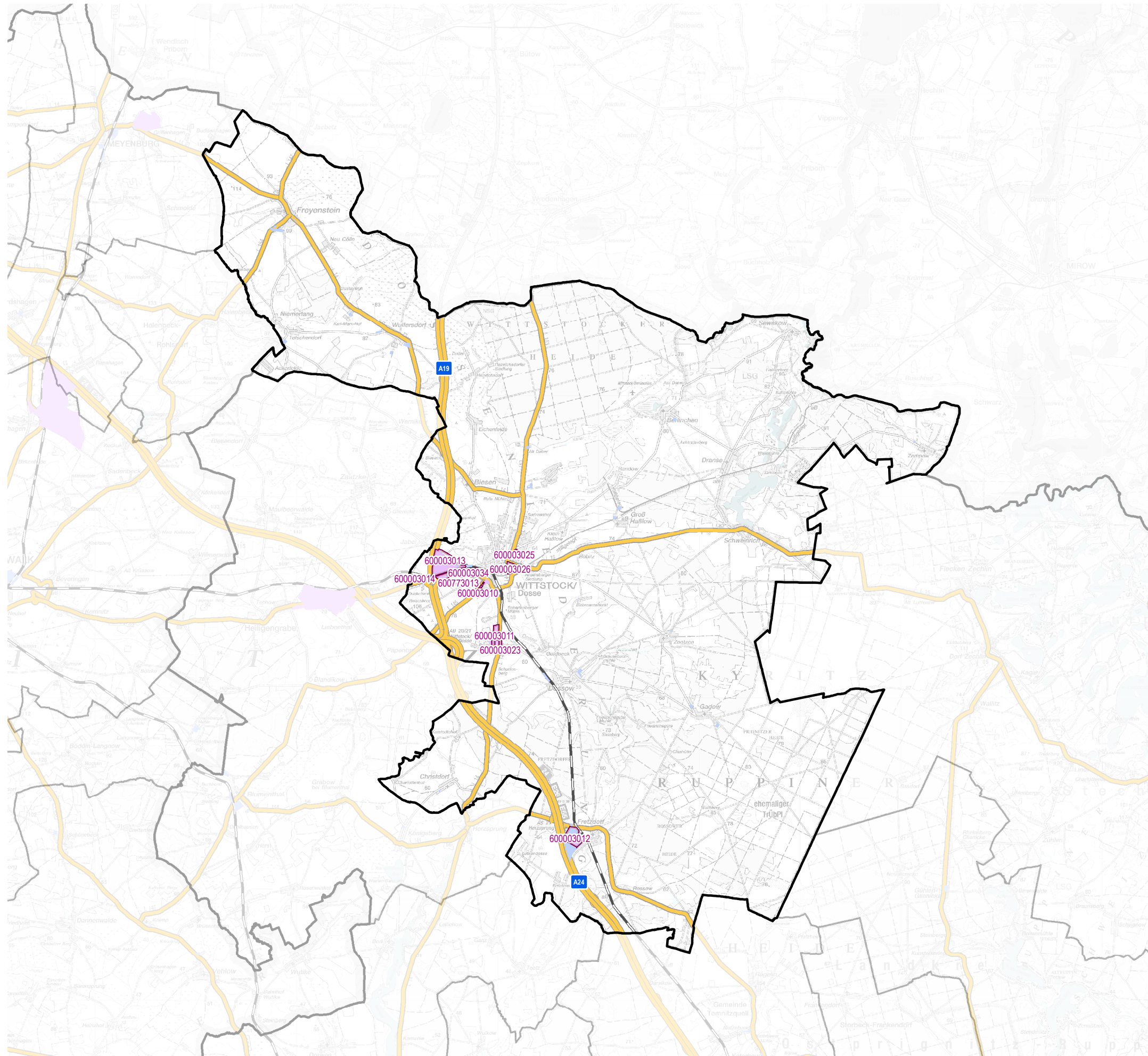


Gewerbegebiete von Wittstock/Dosse



- Gewerbegebietsgrenze LBV
- Genehmigte bzw. rechtswirksame BP/FNP
- BP (Haupt-)Nutzung Gewerbe
- gewerbliche FNP-Fläche
- Bundesautobahn
- Bundes-/Landesstraße
- Bahngleise

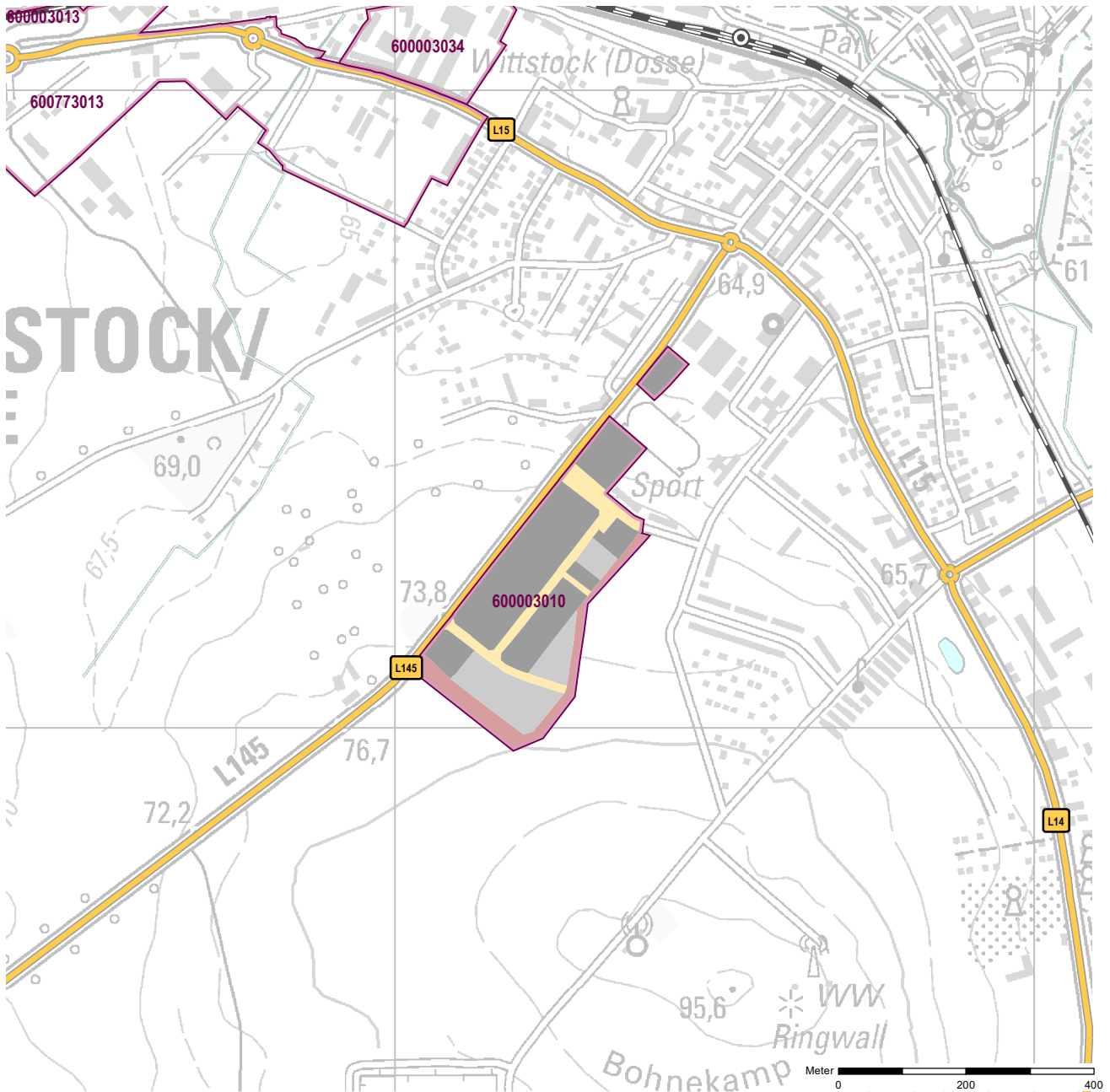
GWG mit Registernummer (verkürzt)

- 3010 Gewerbegebiet "Papenbrucher Chaussee"
- 3011 Gewerbegebiet "Scharfenberg"
- 3012 Gewerbegebiet Fretzdorf
- 3013 Gewerbegebiet "Stadtberg" Wittstock
- 3014 Gewerbegebiet "Pritzwalker Straße" Wittstock
- 3023 Gewerbefläche Scharfenberg östlich L14
- 3025 Gewerbefläche Haßlower Chaussee - Rübeler Straße
- 3026 Gewerbefläche Rheinsberger Straße
- 3034 Gewerbefläche Perleberger-Pritzwalker Straße
- 773013 Gewerbefläche Jabeler Chaussee und Moosbusch

Hinweis:
 Die Kartendarstellung basiert auf geometrischen Daten des LGB Brandenburg (© GeoBasis-DE/LGB 2022, dl-de/by-2-0).
 Sie wurde redaktionell und grafisch überarbeitet und mit Daten der Bauleitplanung und eigener Erhebung erweitert.
 © LBV, Dez. Raumbeobachtung und Stadtmonitoring (2022)

Gemeinde: Wittstock/Dosse
 Gewerbegebiet: Gewerbegebiet "Papenbrucher Chaussee"
 Registernummer LBV: 600003010

Ergebnis der Flächenerfassung in ha (Digitalisierung)		Potenzialfläche:*	Jahr des Luftbildes: 2020
Gesamtfläche:	nutzbare Fläche:		
8,8	6,5	1,6	* Vermarktungszustand ist dabei nicht berücksichtigt

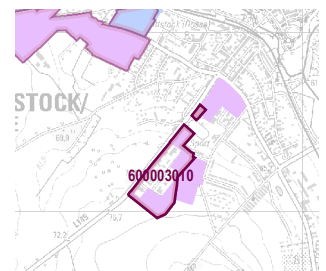


Gewerbegebietsflächen

- Gebäude-/Betriebsfläche
- Verkehrsfläche
- Potenzialfläche
- nicht gewerblich nutzbare Fläche (W, SO, PV, Grün, LW)
- Gewerbegebietsgrenze

Verkehr

- Autobahn
- Bundes-/Landesstraße
- Bahngleise
- ⊙ Bahnhof/Haltepunkt
- ⊕ öffentlicher Hafen



Standortübersicht

Gewerbegebiet "Papenbrucher Chaussee"

Standortangaben

Gemeinde	Wittstock/Dosse
Amt/Verbandsgemeinde	Wittstock/Dosse (amtsfrei)
Landkreis	Ostprignitz-Ruppin
Gebietscharakteristik (LBV)	Gewerbegebiet
Altstandort vor 1990	k.A.
Kommunaler oder privater Eigentümer?	kommunaler Träger
Eigentümer/Ansprechpartner Vermarktung	Wittstock/Dosse, Markt 1, 16909 Wittstock

Planungsangaben (Quelle: Kommune bzw. Genehmigungsgrundlage)

Planungsstand/Baurecht <small>(rechtswirksamer BP/FNP; Baurecht nach §... BauGB)</small>	BP
Baugebiet, Art der baulichen Nutzung <small>(GI, GE, MI, SO)</small>	GE, MI

Flächenangaben [ha]

Flächenangaben [ha]	Sachdatenerhebung	Digitale Daten <small>(Quelle LBV)</small>
Gesamtfläche (Brutto)	7,0	8,8
nutzbare Fläche (Netto)	5,1	6,5
verfügbare Fläche (Potenzial)	1,8	1,6

(Luftbildinterpretation, BLP, siehe Kartendarstellung)

Restriktionen

Einschränkungen bei Nutzbarkeit/Vermarktung <small>(planerische Gründe/Flächenzuschnitt, ungünstige bauliche oder natürliche Gegebenheiten, sonstige Hinweise)</small>	keine Einschränkung
---	---------------------

Spezielle verkehrliche Anlagen im Gebiet

Bahn-/Gleisanschluss	nein
Hafen	nein

Erreichbarkeit

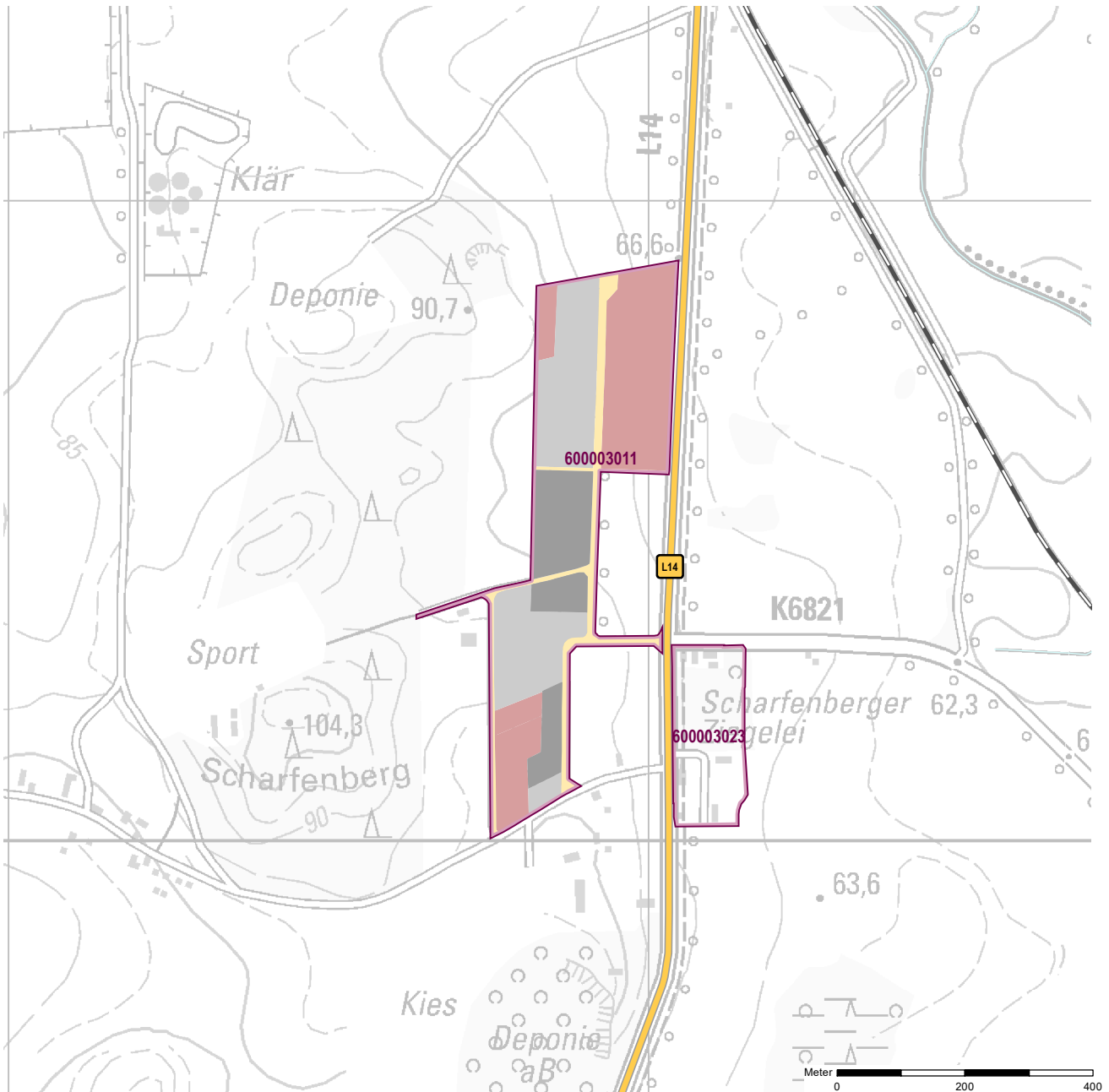
	[km]	
KV-Terminal		
Bundesautobahn (Anschlussstelle)	2,9	A 19 Wittstock
Bundesstraße	2,9	B 189
Flughafen	133	BER
Verkehrslandeplatz		
Bahnhof	1,4	Wittstock / Dosse

Impressum

Registernummer	600003010
Quelle (sofern nicht anders gekennzeichnet)	PLIS Internet (LBV), IHK-Studie 2016
Datum der Erfassung/Aktualisierung	06.06.2019
Aufnahme-Jahr der Luftbilder	2020

Gemeinde: Wittstock/Dosse
 Gewerbegebiet: Gewerbegebiet "Scharfenberg"
 Registernummer LBV: 600003011

Ergebnis der Flächenerfassung in ha (Digitalisierung)		Potenzialfläche:*	Jahr des Luftbildes: 2020
Gesamtfläche:	nutzbare Fläche:		
13,9	7	4,5	* Vermarktungszustand ist dabei nicht berücksichtigt

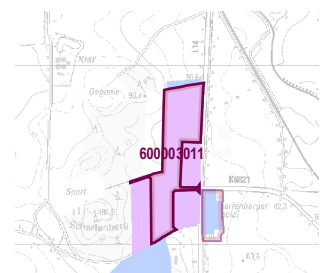


Gewerbegebietsflächen

- Gebäude-/Betriebsfläche
- Verkehrsfläche
- Potenzialfläche
- nicht gewerblich nutzbare Fläche (W, SO, PV, Grün, LW)
- Gewerbegebietsgrenze

Verkehr

- Autobahn
- Bundes-/Landesstraße
- Bahngleise
- ⊙ Bahnhof/Haltepunkt
- ⊕ öffentlicher Hafen



Standortübersicht

Gewerbegebiet "Scharfenberg"

Standortangaben

Gemeinde	Wittstock/Dosse
Amt/Verbandsgemeinde	Wittstock/Dosse (amtsfrei)
Landkreis	Ostprignitz-Ruppin
Gebietscharakteristik (LBV)	überwiegend leer
Altstandort vor 1990	k.A.
Kommunaler oder privater Eigentümer?	kommunaler Träger
Eigentümer/Ansprechpartner Vermarktung	Wittstock/Dosse, Markt 1, 16909 Wittstock

Planungsangaben (Quelle: Kommune bzw. Genehmigungsgrundlage)

Planungsstand/Baurecht	BP
<small>(rechtswirksamer BP/FNP; Baurecht nach §... BauGB)</small>	
Baugebiet, Art der baulichen Nutzung	GE, GI
<small>(GI, GE, MI, SO)</small>	

Flächenangaben [ha]

Flächenangaben [ha]	Sachdatenerhebung	Digitale Daten <small>(Quelle LBV)</small>
Gesamtfläche (Brutto)	14,0	13,9
nutzbare Fläche (Netto)	12,3	7,0
verfügbare Fläche (Potenzial)	7,7	4,5
		<small>(Luftbildinterpretation, BLP, siehe Kartendarstellung)</small>

Restriktionen

Einschränkungen bei Nutzbarkeit/Vermarktung	keine Einschränkung
<small>(planerische Gründe/Flächenzuschnitt, ungünstige bauliche oder natürliche Gegebenheiten, sonstige Hinweise)</small>	

Spezielle verkehrliche Anlagen im Gebiet

Bahn-/Gleisanschluss	nein
Hafen	nein

Erreichbarkeit

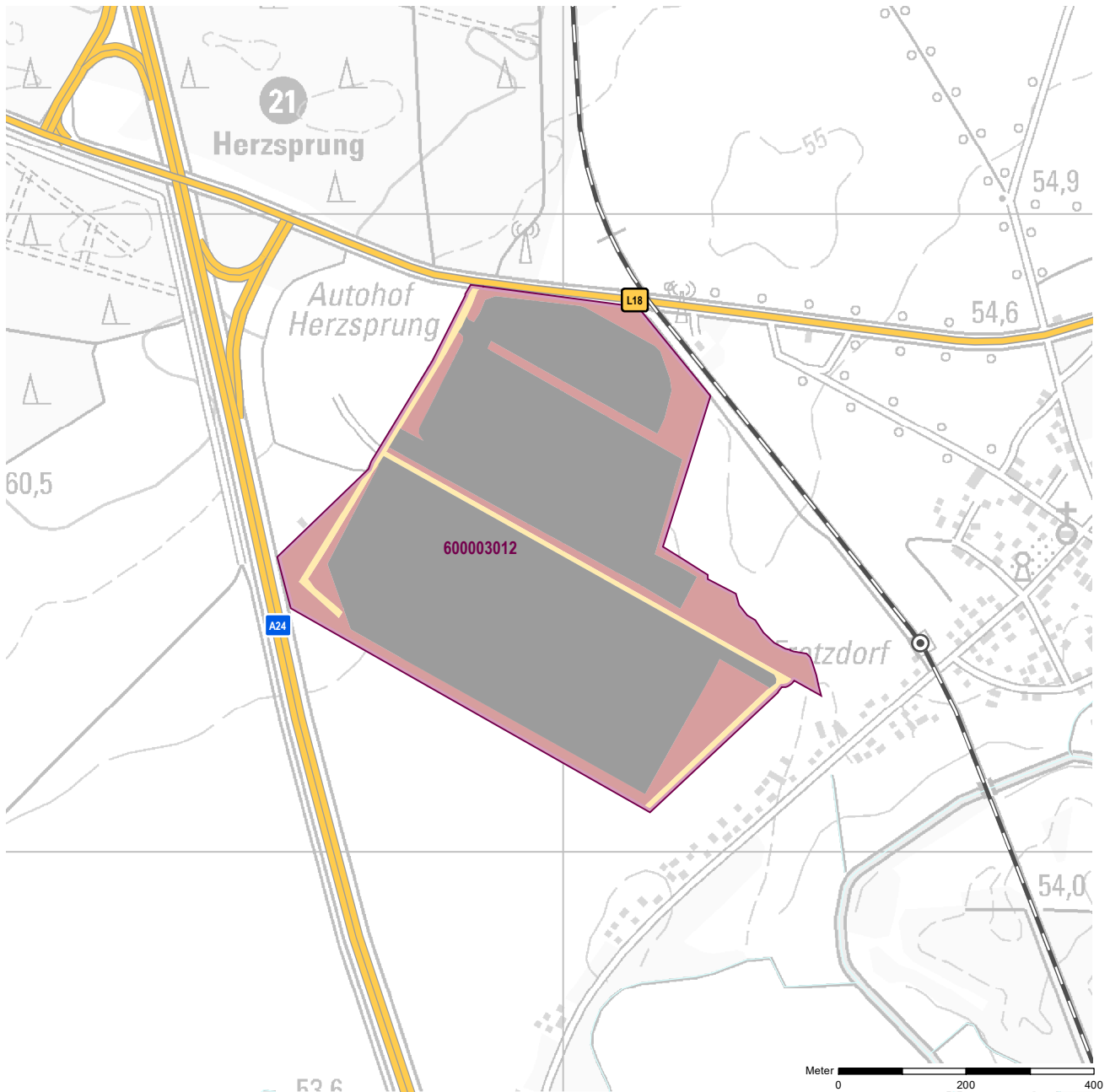
	[km]	
KV-Terminal	25	Falkenhagen
Bundesautobahn (Anschlussstelle)	4,8	A 19 Wittstock
Bundesstraße	4,8	B 189
Flughafen		
Verkehrslandeplatz	26	Kyritz
Bahnhof	3,3	Wittstock

Impressum

Registernummer	600003011
Quelle (sofern nicht anders gekennzeichnet)	PLIS Internet (LBV), IHK-Studie 2016
Datum der Erfassung/Aktualisierung	06.06.2019
Aufnahme-Jahr der Luftbilder	2020

Gemeinde: Wittstock/Dosse
Gewerbegebiet: Gewerbegebiet Fretzdorf
Registernummer LBV: 600003012

Ergebnis der Flächenerfassung in ha (Digitalisierung)		Potenzialfläche:*	Jahr des Luftbildes: 2020
Gesamtfläche:	nutzbare Fläche:		
38	28,4	0	* Vermarktungszustand ist dabei nicht berücksichtigt

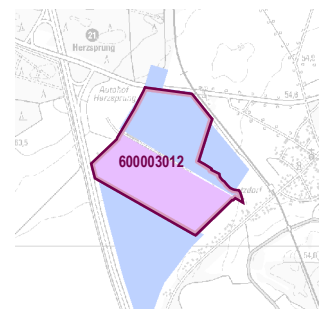


Gewerbegebietsflächen

- Gebäude-/Betriebsfläche
- Verkehrsfläche
- Potenzialfläche
- nicht gewerblich nutzbare Fläche (W, SO, PV, Grün, LW)
- Gewerbegebietsgrenze

Verkehr

- Autobahn
- Bundes-/Landesstraße
- Bahngleise
- ⊙ Bahnhof/Haltepunkt
- ⊕ öffentlicher Hafen



Genehmigte bzw. rechtswirksame BP/FNP
 BP (Haupt-)Nutzung Gewerbe
 gewerbliche FNP-Fläche

Standortübersicht

Gewerbegebiet Fretzdorf

Standortangaben

Gemeinde	Wittstock/Dosse
Amt/Verbandsgemeinde	Wittstock/Dosse (amtsfrei)
Landkreis	Ostprignitz-Ruppin
Gebietscharakteristik (LBV)	Gewerbestandort
Altstandort vor 1990	k.A.
Kommunaler oder privater Eigentümer?	kommunaler Träger
Eigentümer/Ansprechpartner Vermarktung	Wittstock/Dosse, Markt 1, 16909 Wittstock

Planungsangaben (Quelle: Kommune bzw. Genehmigungsgrundlage)

Planungsstand/Baurecht <small>(rechtswirksamer BP/FNP; Baurecht nach §... BauGB)</small>	BP
Baugebiet, Art der baulichen Nutzung <small>(GI, GE, MI, SO)</small>	GE, GI

Flächenangaben [ha]

Flächenangaben [ha]	Sachdatenerhebung	Digitale Daten <small>(Quelle LBV)</small>
Gesamtfläche (Brutto)	50,0	38,0
nutzbare Fläche (Netto)	46,3	28,4
verfügbare Fläche (Potenzial)	14,8	0,0

(Luftbildinterpretation, BLP, siehe Kartendarstellung)

Restriktionen

Einschränkungen bei Nutzbarkeit/Vermarktung <small>(planerische Gründe/Flächenzuschnitt, ungünstige bauliche oder natürliche Gegebenheiten, sonstige Hinweise)</small>	keine Einschränkung
---	---------------------

Spezielle verkehrliche Anlagen im Gebiet

Bahn-/Gleisanschluss	nein
Hafen	nein

Erreichbarkeit

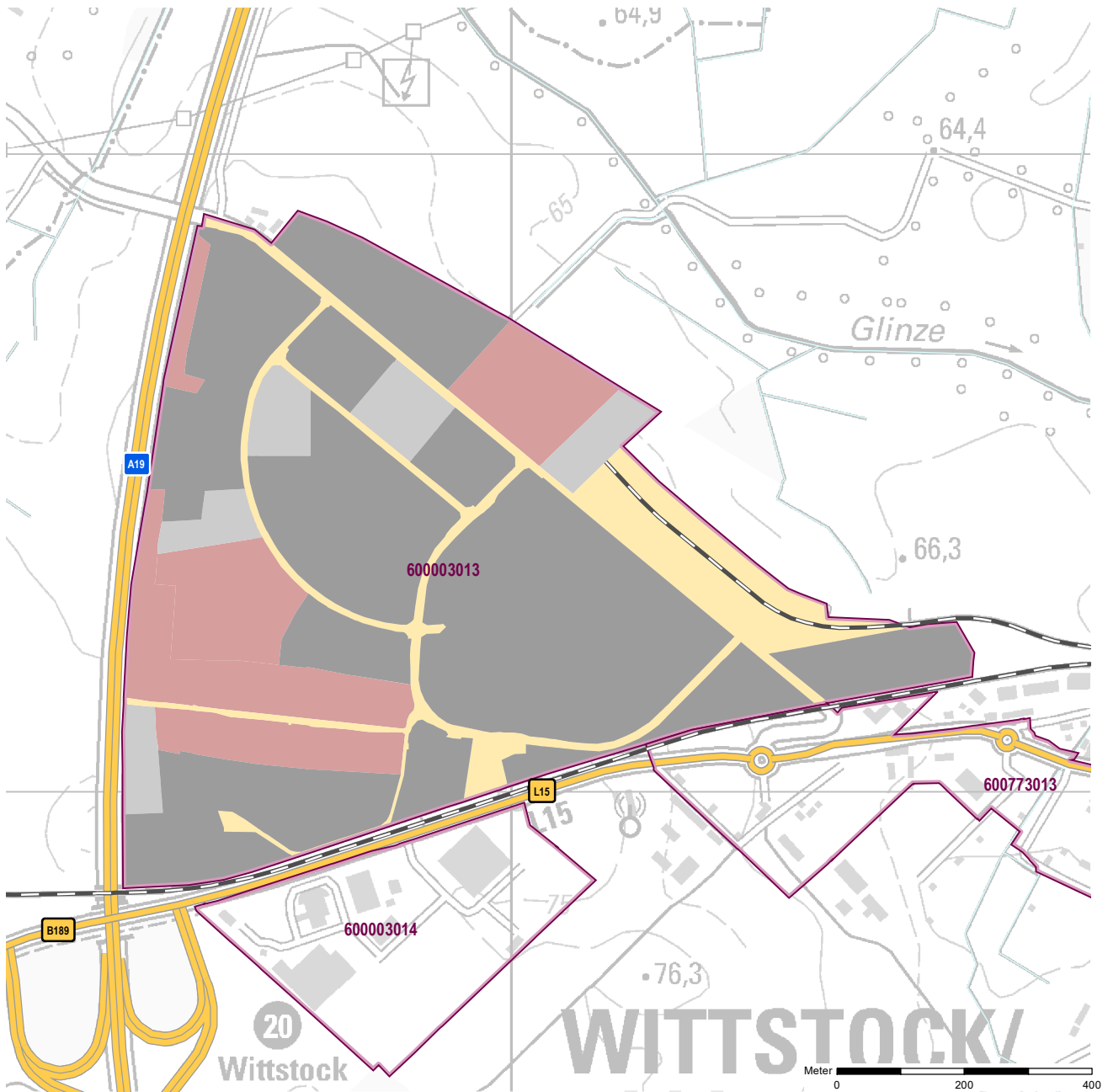
	[km]	
KV-Terminal	75	GVZ Wustermark
Bundesautobahn (Anschlussstelle)	0,3	A 24 Herzsprung
Bundesstraße	14,0	B 189
Flughafen		
Verkehrslandeplatz	26	Kyritz
Bahnhof	1	Fretzdorf

Impressum

Registernummer	600003012
Quelle (sofern nicht anders gekennzeichnet)	PLIS Internet (LBV), IHK-Studie 2016
Datum der Erfassung/Aktualisierung	06.06.2019
Aufnahme-Jahr der Luftbilder	2020

Gemeinde: Wittstock/Dosse
Gewerbegebiet: Gewerbegebiet "Stadtberg" Wittstock
Registernummer LBV: 600003013

Ergebnis der Flächenerfassung in ha (Digitalisierung)		Potenzialfläche:*	Jahr des Luftbildes: 2020
Gesamtfläche:	nutzbare Fläche:		
77,6	52,7	5,7	* Vermarktungszustand ist dabei nicht berücksichtigt

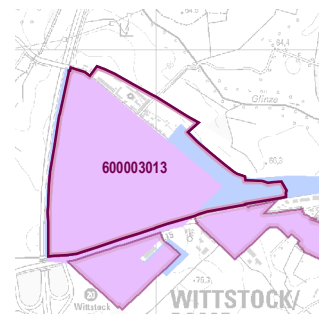


Gewerbegebietsflächen

- Gebäude-/Betriebsfläche
- Verkehrsfläche
- Potenzialfläche
- nicht gewerblich nutzbare Fläche (W, SO, PV, Grün, LW)
- Gewerbegebietsgrenze

Verkehr

- Autobahn
- Bundes-/Landesstraße
- Bahngleise
- ⊙ Bahnhof/Haltepunkt
- ⊕ öffentlicher Hafen



Standortübersicht

Gewerbegebiet "Stadtberg" Wittstock

Standortangaben

Gemeinde	Wittstock/Dosse
Amt/Verbandsgemeinde	Wittstock/Dosse (amtsfrei)
Landkreis	Ostprignitz-Ruppin
Gebietscharakteristik (LBV)	Gewerbegebiet PV
Altstandort vor 1990	k.A.
Kommunaler oder privater Eigentümer?	kommunaler Träger
Eigentümer/Ansprechpartner Vermarktung	Wittstock/Dosse, Markt 1, 16909 Wittstock

Planungsangaben (Quelle: Kommune bzw. Genehmigungsgrundlage)

Planungsstand/Baurecht	BP
<small>(rechtswirksamer BP/FNP; Baurecht nach §... BauGB)</small>	
Baugebiet, Art der baulichen Nutzung	GE, MI
<small>(GI, GE, MI, SO)</small>	

Flächenangaben [ha]

	Sachdatenerhebung	Digitale Daten <small>(Quelle LBV)</small>
Gesamtfläche (Brutto)	78,0	77,6
nutzbare Fläche (Netto)	39,7	52,7
verfügbare Fläche (Potenzial)	5,8	5,7
		<small>(Luftbildinterpretation, BLP, siehe Kartendarstellung)</small>

Restriktionen

Einschränkungen bei Nutzbarkeit/Vermarktung	keine Einschränkung
<small>(planerische Gründe/Flächenzuschnitt, ungünstige bauliche oder natürliche Gegebenheiten, sonstige Hinweise)</small>	

Spezielle verkehrliche Anlagen im Gebiet

Bahn-/Gleisanschluss	ja
Hafen	nein

Erreichbarkeit

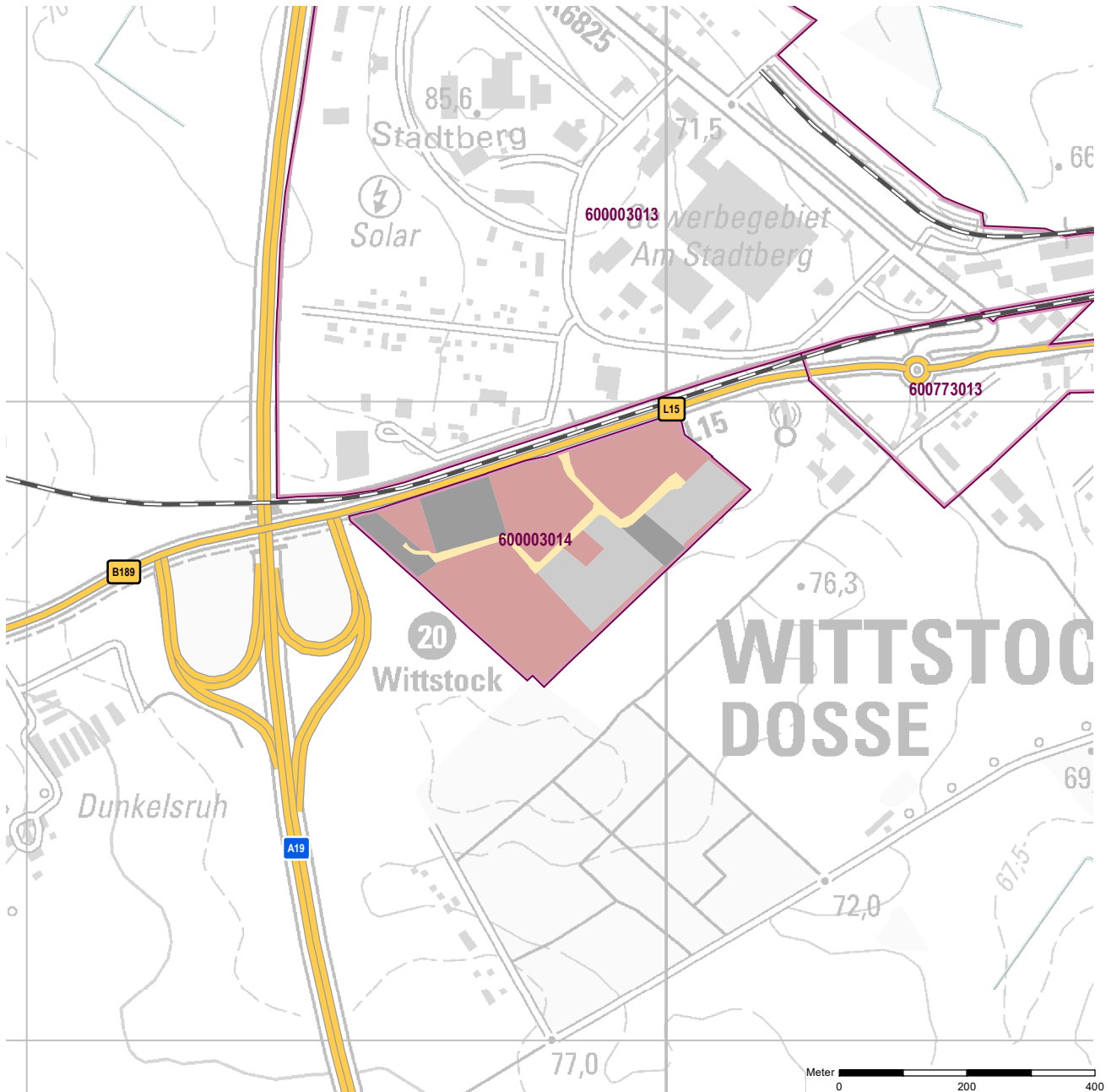
	[km]	
KV-Terminal	20	Falkenhagen
Bundesautobahn (Anschlussstelle)	1	A 19 Wittstock
Bundesstraße	1,0	B 189
Flughafen		
Verkehrslandeplatz	26	Kyritz
Bahnhof	1	Wittstock

Impressum

Registernummer	600003013
Quelle (sofern nicht anders gekennzeichnet)	PLIS Internet (LBV), IHK-Studie 2016
Datum der Erfassung/Aktualisierung	06.06.2019
Aufnahme-Jahr der Luftbilder	2020

Gemeinde: Wittstock/Dosse
 Gewerbegebiet: Gewerbegebiet "Pritzwalker Straße" Wittstock
 Registernummer LBV: 600003014

Ergebnis der Flächenerfassung in ha (Digitalisierung)		Potenzialfläche:*	Jahr des Luftbildes: 2020
Gesamtfläche:	nutzbare Fläche:		
13,1	4,6	2,6	* Vermarktungszustand ist dabei nicht berücksichtigt

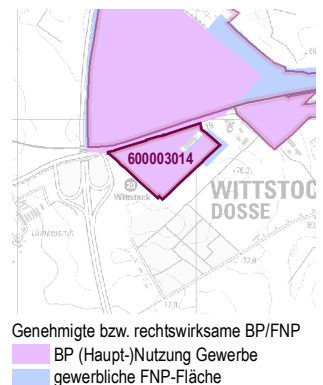


Gewerbegebietsflächen

- Gebäude-/Betriebsfläche
- Verkehrsfläche
- Potenzialfläche
- nicht gewerblich nutzbare Fläche (W, SO, PV, Grün, LW)
- Gewerbegebietsgrenze

Verkehr

- Autobahn
- Bundes-/Landesstraße
- Bahnleise
- ⊙ Bahnhof/Haltepunkt
- ⚓ öffentlicher Hafen



Standortübersicht

Gewerbegebiet "Pritzwalker Straße" Wittstock

Standortangaben

Gemeinde	Wittstock/Dosse
Amt/Verbandsgemeinde	Wittstock/Dosse (amtsfrei)
Landkreis	Ostprignitz-Ruppin
Gebietscharakteristik (LBV)	Gewerbegebiet
Altstandort vor 1990	k.A.
Kommunaler oder privater Eigentümer?	privater Eigentümer
Eigentümer/Ansprechpartner Vermarktung	(Wittstock/Dosse, Markt 1, 16909 Wittstock)

Planungsangaben (Quelle: Kommune bzw. Genehmigungsgrundlage)

Planungsstand/Baurecht	BP
<small>(rechtswirksamer BP/FNP; Baurecht nach §... BauGB)</small>	
Baugebiet, Art der baulichen Nutzung	GE, SO
<small>(GI, GE, MI, SO)</small>	

Flächenangaben [ha]

Flächenangaben [ha]	Sachdatenerhebung	Digitale Daten <small>(Quelle LBV)</small>
Gesamtfläche (Brutto)	15,0	13,1
nutzbare Fläche (Netto)	12,6	4,6
verfügbare Fläche (Potenzial)	6,0	2,6
		<small>(Luftbildinterpretation, BLP, siehe Kartendarstellung)</small>

Restriktionen

Einschränkungen bei Nutzbarkeit/Vermarktung	keine Einschränkung
<small>(planerische Gründe/Flächenzuschnitt, ungünstige bauliche oder natürliche Gegebenheiten, sonstige Hinweise)</small>	

Spezielle verkehrliche Anlagen im Gebiet

Bahn-/Gleisanschluss	nein
Hafen	nein

Erreichbarkeit

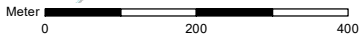
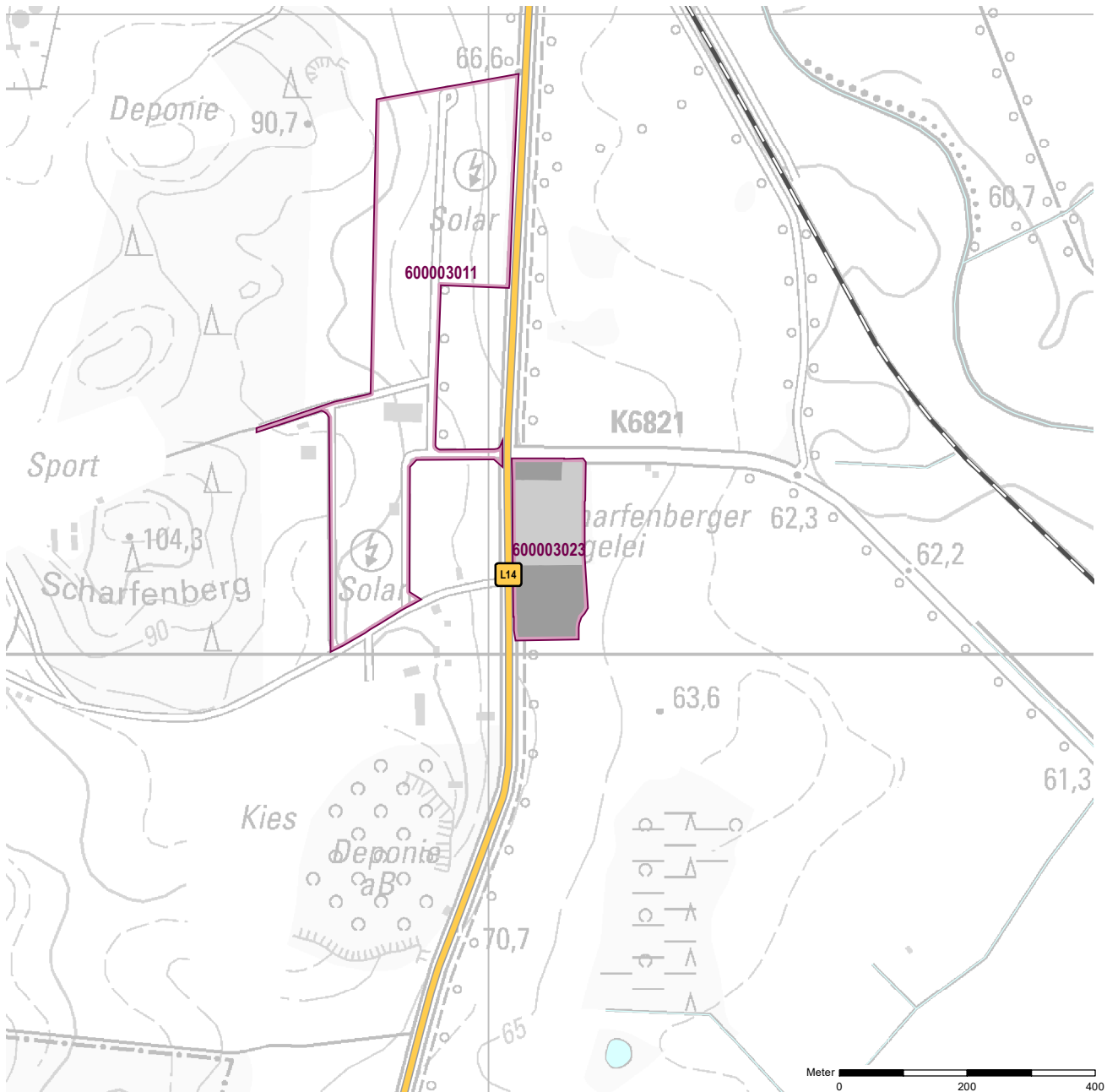
	[km]		
KV-Terminal			
Bundesautobahn (Anschlussstelle)	0,1	A 19	Wittstock
Bundesstraße	0,1	B 189	
Flughafen	130	BER	
Verkehrslandeplatz			
Bahnhof	1,7	Wittstock / Dosse	

Impressum

Registernummer	600003014
Quelle (sofern nicht anders gekennzeichnet)	PLIS Internet (LBV), IHK-Studie 2016
Datum der Erfassung/Aktualisierung	06.06.2019
Aufnahme-Jahr der Luftbilder	2020

Gemeinde: Wittstock/Dosse
Gewerbegebiet: Gewerbefläche Scharfenberg östlich L14
Registernummer LBV: 600003023

Ergebnis der Flächenerfassung in ha (Digitalisierung)		Potenzialfläche:*	Jahr des Luftbildes: 2020
Gesamtfläche:	nutzbare Fläche:		
3,2	3,2	1,6	* Vermarktungszustand ist dabei nicht berücksichtigt

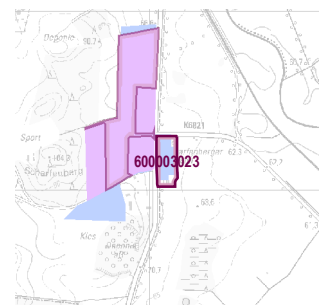


Gewerbegebietsflächen

- Gebäude-/Betriebsfläche
- Verkehrsfläche
- Potenzialfläche
- nicht gewerblich nutzbare Fläche (W, SO, PV, Grün, LW)
- Gewerbegebietsgrenze

Verkehr

- Autobahn
- Bundes-/Landesstraße
- Bahngleise
- ⊙ Bahnhof/Haltepunkt
- ⊕ öffentlicher Hafen



Standortübersicht

Gewerbefläche Scharfenberg östlich L14

Standortangaben

Gemeinde	Wittstock/Dosse
Amt/Verbandsgemeinde	Wittstock/Dosse (amtsfrei)
Landkreis	Ostprignitz-Ruppin
Gebietscharakteristik (LBV)	Gewerbegebiet
Altstandort vor 1990	k.A.
Kommunaler oder privater Eigentümer?	k.A.
Eigentümer/Ansprechpartner Vermarktung	k.A.

Planungsangaben (Quelle: Kommune bzw. Genehmigungsgrundlage)

Planungsstand/Baurecht <small>(rechtswirksamer BP/FNP; Baurecht nach §... BauGB)</small>	FNP
Baugebiet, Art der baulichen Nutzung <small>(GI, GE, MI, SO)</small>	G

Flächenangaben [ha]

	Sachdatenerhebung	Digitale Daten <small>(Quelle LBV)</small>
Gesamtfläche (Brutto)	4,0	3,2
nutzbare Fläche (Netto)	3,0	3,2
verfügbare Fläche (Potenzial)		1,6

(Luftbildinterpretation, BLP, siehe Kartendarstellung)

Restriktionen

Einschränkungen bei Nutzbarkeit/Vermarktung <small>(planerische Gründe/Flächenzuschnitt, ungünstige bauliche oder natürliche Gegebenheiten, sonstige Hinweise)</small>	k.A.
---	------

Spezielle verkehrliche Anlagen im Gebiet

Bahn-/Gleisanschluss	nein
Hafen	nein

Erreichbarkeit

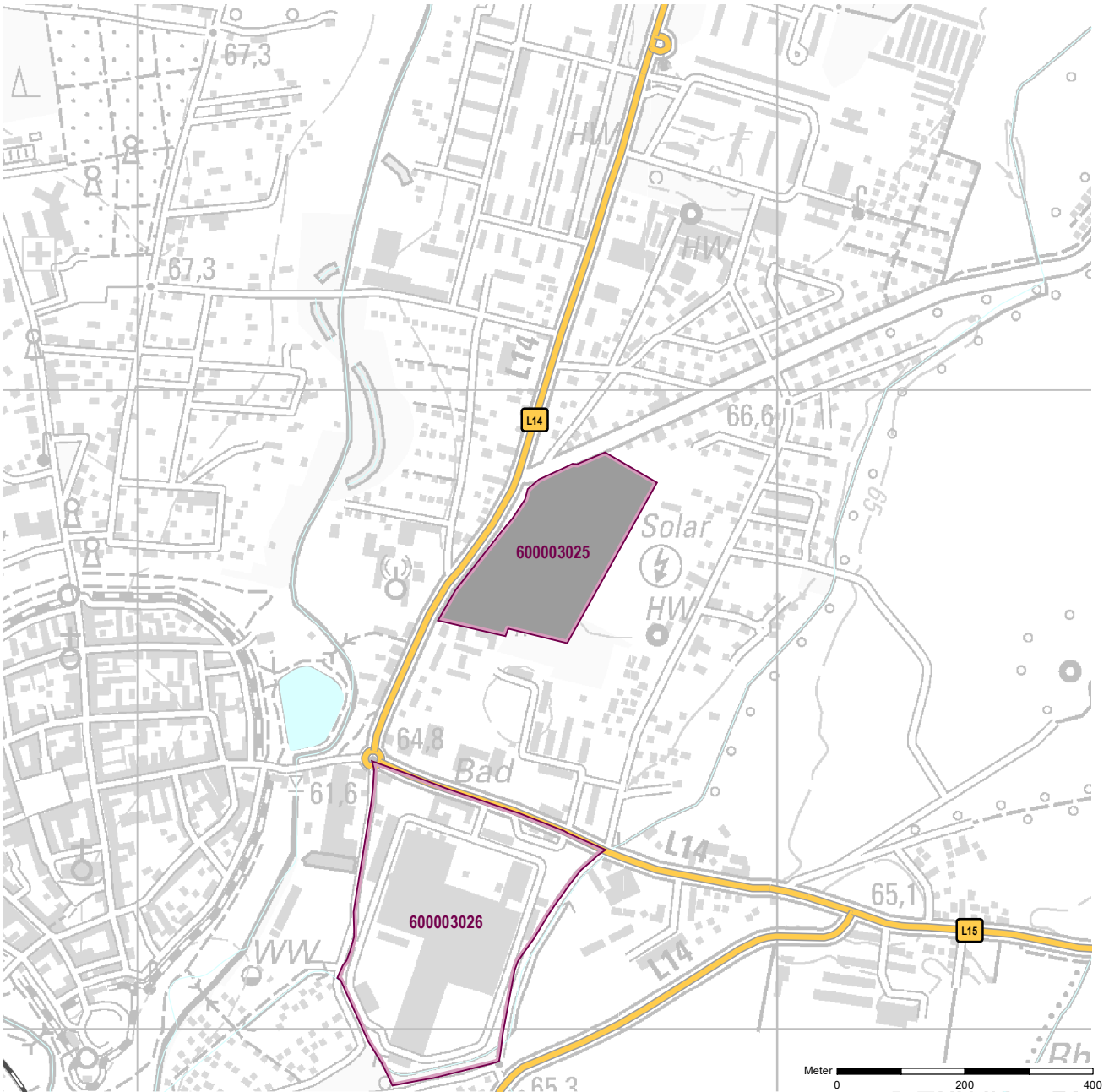
	[km]	
KV-Terminal		
Bundesautobahn (Anschlussstelle)	5	A 24 Wittstock
Bundesstraße	5,0	B 189
Flughafen	97	Rostock-Laage
Verkehrslandeplatz		
Bahnhof		

Impressum

Registernummer	600003023
Quelle (sofern nicht anders gekennzeichnet)	PLIS Internet (LBV)
Datum der Erfassung/Aktualisierung	12.06.2013
Aufnahme-Jahr der Luftbilder	2020

Gemeinde: Wittstock/Dosse
Gewerbegebiet: Gewerbefläche Haßlower Chaussee - Röbeler Straße
Registernummer LBV: 600003025

Ergebnis der Flächenerfassung in ha (Digitalisierung)		Potenzialfläche:*	Jahr des Luftbildes: 2020
Gesamtfläche:	nutzbare Fläche:	0	* Vermarktungszustand ist dabei nicht berücksichtigt
5,3	5,3		

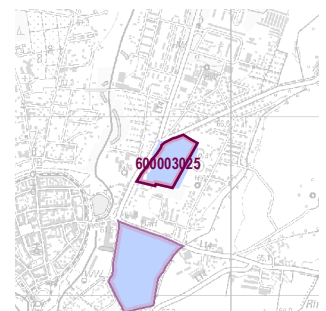


Gewerbegebietsflächen

- Gebäude-/Betriebsfläche
- Verkehrsfläche
- Potenzialfläche
- nicht gewerblich nutzbare Fläche (W, SO, PV, Grün, LW)
- Gewerbegebietsgrenze

Verkehr

- Autobahn
- Bundes-/Landesstraße
- Bahngleise
- ⊙ Bahnhof/Haltepunkt
- ⊕ öffentlicher Hafen



Genehmigte bzw. rechtswirksame BP/FNP
 BP (Haupt-)Nutzung Gewerbe
 gewerbliche FNP-Fläche

Standortübersicht

Gewerbefläche Haßlower Chaussee - Röbeler Straße

Standortangaben

Gemeinde	Wittstock/Dosse
Amt/Verbandsgemeinde	Wittstock/Dosse (amtsfrei)
Landkreis	Ostprignitz-Ruppin
Gebietscharakteristik (LBV)	Gewerbestandort
Altstandort vor 1990	k.A.
Kommunaler oder privater Eigentümer?	k.A.
Eigentümer/Ansprechpartner Vermarktung	k.A.

Planungsangaben (Quelle: Kommune bzw. Genehmigungsgrundlage)

Planungsstand/Baurecht <small>(rechtswirksamer BP/FNP; Baurecht nach §... BauGB)</small>	FNP
Baugebiet, Art der baulichen Nutzung <small>(GI, GE, MI, SO)</small>	G

Flächenangaben [ha]

Flächenangaben [ha]	Sachdatenerhebung	Digitale Daten <small>(Quelle LBV)</small>
Gesamtfläche (Brutto)	5,4	5,3
nutzbare Fläche (Netto)	4,1	5,3
verfügbare Fläche (Potenzial)	0,0	0,0

(Luftbildinterpretation, BLP, siehe Kartendarstellung)

Restriktionen

Einschränkungen bei Nutzbarkeit/Vermarktung <small>(planerische Gründe/Flächenzuschnitt, ungünstige bauliche oder natürliche Gegebenheiten, sonstige Hinweise)</small>	k.A.
---	------

Spezielle verkehrliche Anlagen im Gebiet

Bahn-/Gleisanschluss	nein
Hafen	nein

Erreichbarkeit

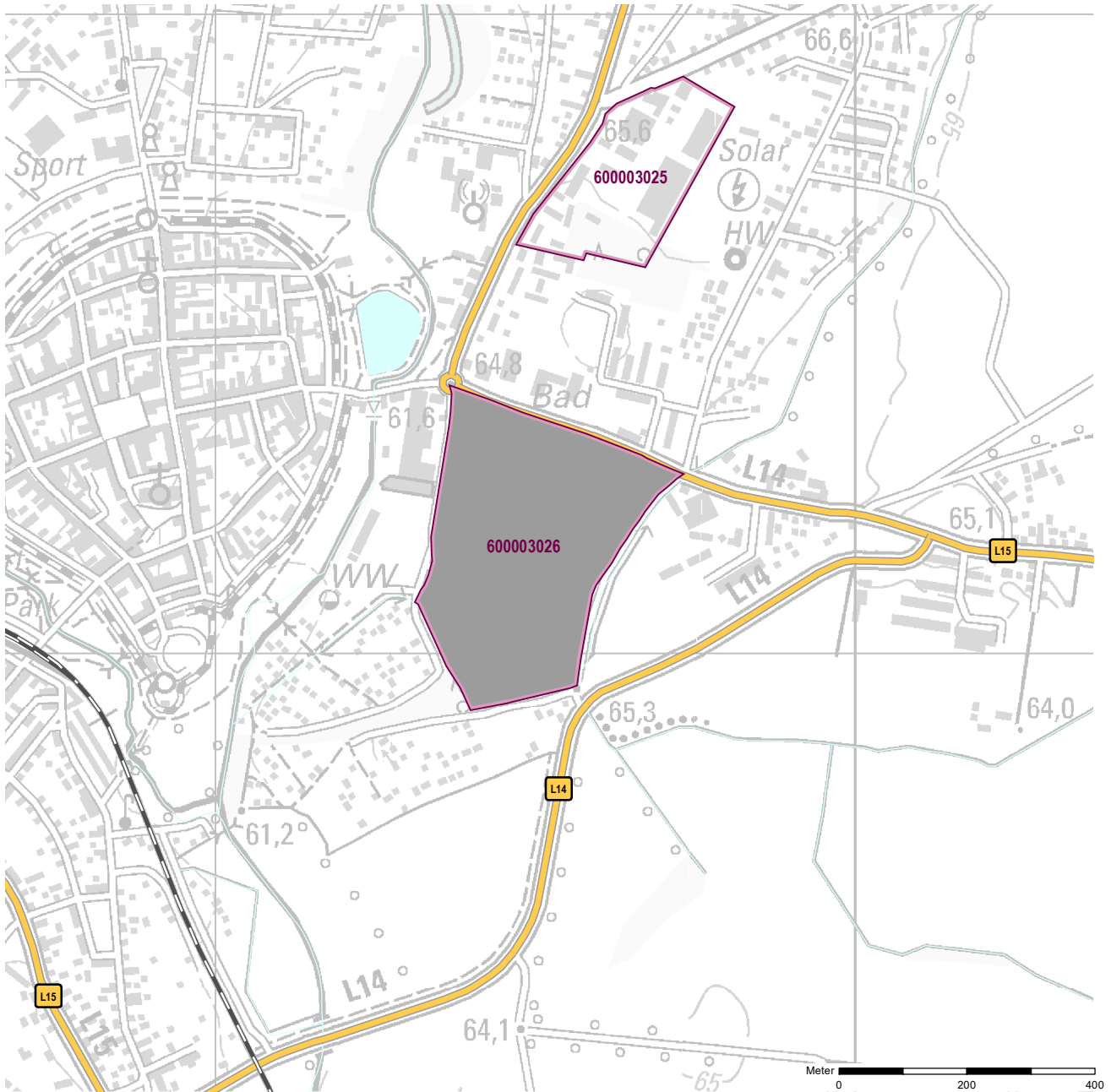
Erreichbarkeit	[km]	
KV-Terminal		
Bundesautobahn (Anschlussstelle)	4	A 24 Wittstock
Bundesstraße	3,6	B 189
Flughafen	95	Rostock-Laage
Verkehrslandeplatz		
Bahnhof		

Impressum

Registernummer	600003025
Quelle (sofern nicht anders gekennzeichnet)	PLIS Internet (LBV)
Datum der Erfassung/Aktualisierung	12.06.2013
Aufnahme-Jahr der Luftbilder	2020

Gemeinde: Wittstock/Dosse
Gewerbegebiet: Gewerbefläche Rheinsberger Straße
Registernummer LBV: 600003026

Ergebnis der Flächenerfassung in ha (Digitalisierung)		Potenzialfläche:*	Jahr des Luftbildes: 2020
Gesamtfläche:	nutzbare Fläche:	0	* Vermarktungszustand ist dabei nicht berücksichtigt
12,2	12,2		

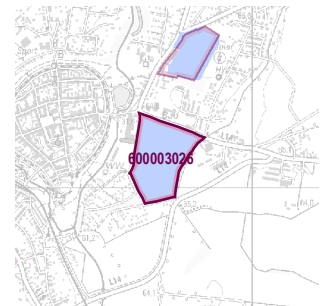


Gewerbegebietsflächen

- Gebäude-/Betriebsfläche
- Verkehrsfläche
- Potenzialfläche
- nicht gewerblich nutzbare Fläche (W, SO, PV, Grün, LW)
- Gewerbegebietsgrenze

Verkehr

- Autobahn
- Bundes-/Landesstraße
- Bahngleise
- ⊙ Bahnhof/Haltepunkt
- ⊕ öffentlicher Hafen



Genehmigte bzw. rechtswirksame BP/FNP
 BP (Haupt-)Nutzung Gewerbe
 gewerbliche FNP-Fläche

Standortübersicht

Gewerbefläche Rheinsberger Straße

Standortangaben

Gemeinde	Wittstock/Dosse
Amt/Verbandsgemeinde	Wittstock/Dosse (amtsfrei)
Landkreis	Ostprignitz-Ruppin
Gebietscharakteristik (LBV)	Gewerbestandort
Altstandort vor 1990	k.A.
Kommunaler oder privater Eigentümer?	k.A.
Eigentümer/Ansprechpartner Vermarktung	k.A.

Planungsangaben (Quelle: Kommune bzw. Genehmigungsgrundlage)

Planungsstand/Baurecht	FNP
<small>(rechtswirksamer BP/FNP; Baurecht nach §... BauGB)</small>	
Baugebiet, Art der baulichen Nutzung	G
<small>(GI, GE, MI, SO)</small>	

Flächenangaben [ha]

	Sachdatenerhebung	Digitale Daten <small>(Quelle LBV)</small>
Gesamtfläche (Brutto)	12,3	12,2
nutzbare Fläche (Netto)	9,2	12,2
verfügbare Fläche (Potenzial)	0,0	0,0
		<small>(Luftbildinterpretation, BLP, siehe Kartendarstellung)</small>

Restriktionen

Einschränkungen bei Nutzbarkeit/Vermarktung	k.A.
<small>(planerische Gründe/Flächenzuschnitt, ungünstige bauliche oder natürliche Gegebenheiten, sonstige Hinweise)</small>	

Spezielle verkehrliche Anlagen im Gebiet

Bahn-/Gleisanschluss	ja
Hafen	nein

Erreichbarkeit

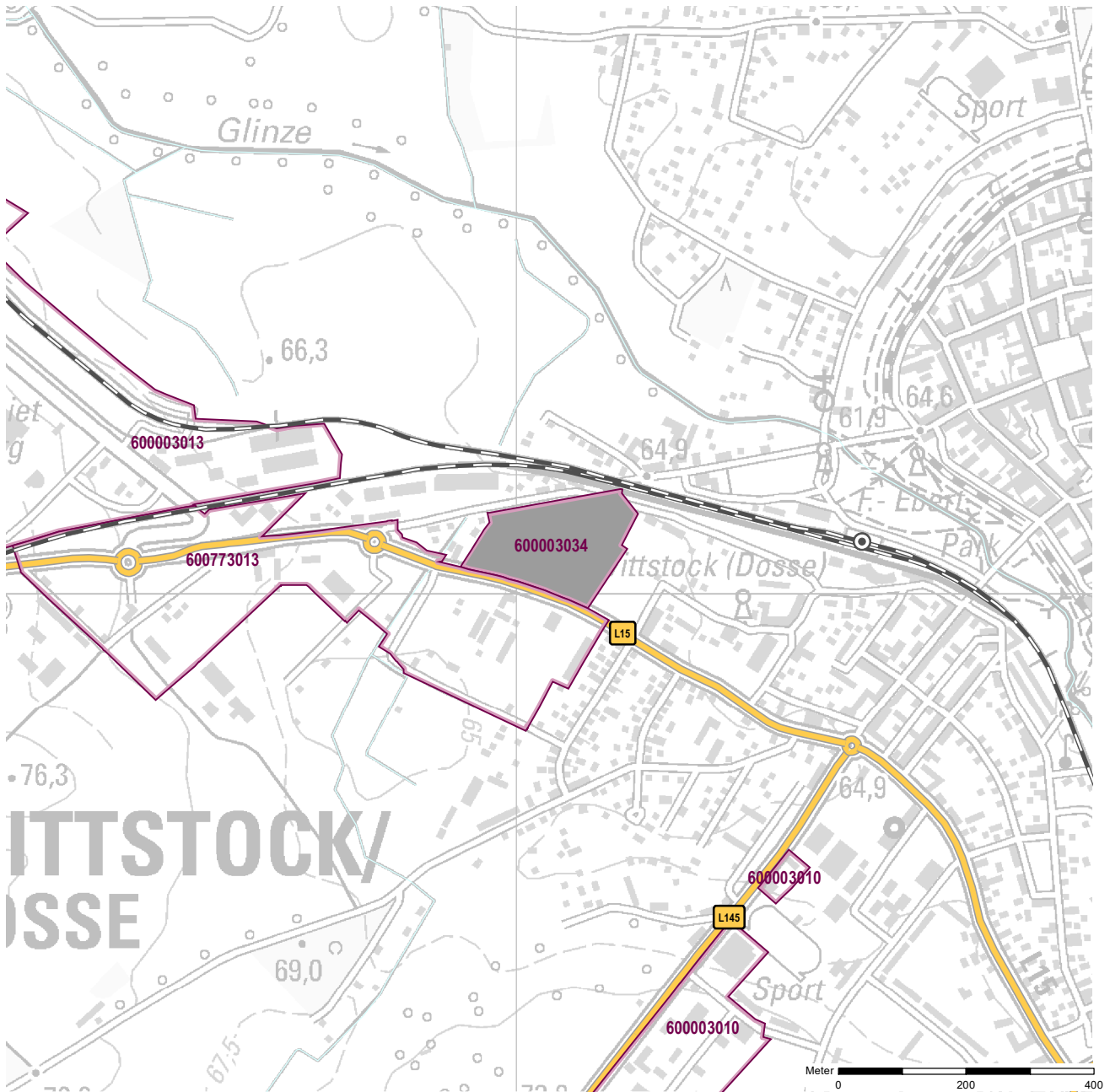
	[km]	
KV-Terminal		
Bundesautobahn (Anschlussstelle)	4	A 24 Wittstock
Bundesstraße	3,7	B 189
Flughafen	95	Rostock-Laage
Verkehrslandeplatz		
Bahnhof		

Impressum

Registernummer	600003026
Quelle (sofern nicht anders gekennzeichnet)	PLIS Internet (LBV)
Datum der Erfassung/Aktualisierung	12.06.2013
Aufnahme-Jahr der Luftbilder	2020

Gemeinde: Wittstock/Dosse
 Gewerbegebiet: Gewerbefläche Perleberger-Pritzwalker Straße
 Registernummer LBV: 600003034

Ergebnis der Flächenerfassung in ha (Digitalisierung)		Potenzialfläche:*	Jahr des Luftbildes: 2020
Gesamtfläche:	nutzbare Fläche:		
3,1	3,1	0	* Vermarktungszustand ist dabei nicht berücksichtigt

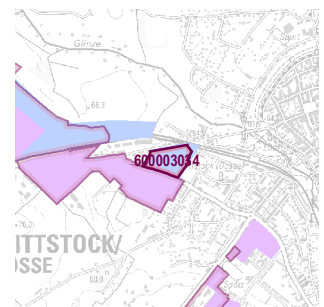


Gewerbegebietsflächen

- Gebäude-/Betriebsfläche
- Verkehrsfläche
- Potenzialfläche
- nicht gewerblich nutzbare Fläche (W, SO, PV, Grün, LW)
- Gewerbegebietsgrenze

Verkehr

- Autobahn
- Bundes-/Landesstraße
- Bahngleise
- ⊙ Bahnhof/Haltepunkt
- ⊕ öffentlicher Hafen



Genehmigte bzw. rechtswirksame BP/FNP
 BP (Haupt-)Nutzung Gewerbe
 gewerbliche FNP-Fläche

Standortübersicht

Gewerbefläche Perleberger-Pritzwalker Straße

Standortangaben

Gemeinde	Wittstock/Dosse
Amt/Verbandsgemeinde	Wittstock/Dosse (amtsfrei)
Landkreis	Ostprignitz-Ruppin
Gebietscharakteristik (LBV)	Gewerbestandort
Altstandort vor 1990	k.A.
Kommunaler oder privater Eigentümer?	k.A.
Eigentümer/Ansprechpartner Vermarktung	k.A.

Planungsangaben (Quelle: Kommune bzw. Genehmigungsgrundlage)

Planungsstand/Baurecht	FNP
<small>(rechtswirksamer BP/FNP; Baurecht nach §... BauGB)</small>	
Baugebiet, Art der baulichen Nutzung	G
<small>(GI, GE, MI, SO)</small>	

Flächenangaben [ha]

Flächenangaben [ha]	Sachdatenerhebung	Digitale Daten <small>(Quelle LBV)</small>
Gesamtfläche (Brutto)	4,0	3,1
nutzbare Fläche (Netto)	3,0	3,1
verfügbare Fläche (Potenzial)	0,0	0,0
		<small>(Luftbildinterpretation, BLP, siehe Kartendarstellung)</small>

Restriktionen

Einschränkungen bei Nutzbarkeit/Vermarktung	k.A.
<small>(planerische Gründe/Flächenzuschnitt, ungünstige bauliche oder natürliche Gegebenheiten, sonstige Hinweise)</small>	

Spezielle verkehrliche Anlagen im Gebiet

Bahn-/Gleisanschluss	nein
Hafen	nein

Erreichbarkeit

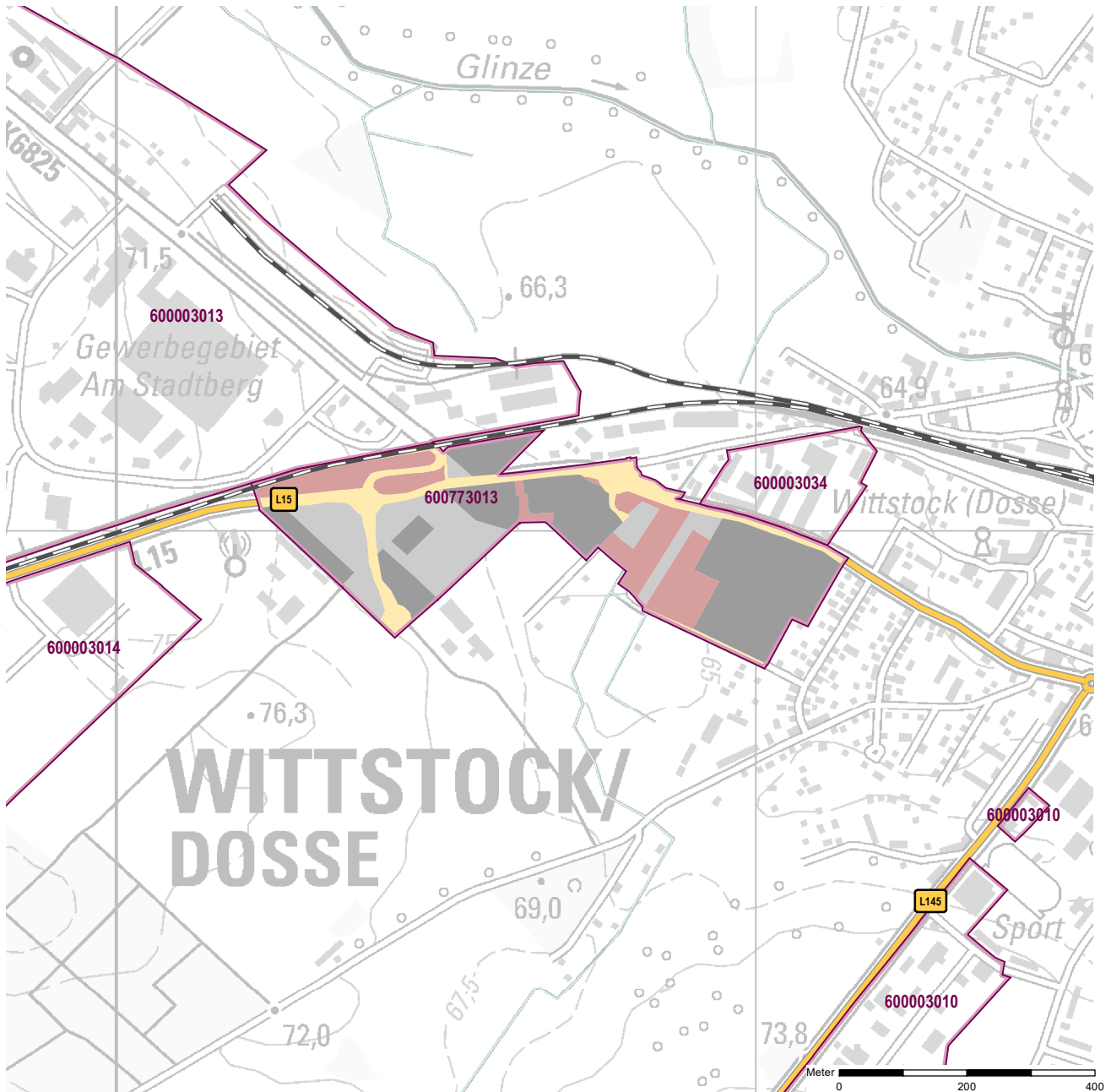
Erreichbarkeit	[km]	
KV-Terminal		
Bundesautobahn (Anschlussstelle)	2	A 24 Wittstock
Bundesstraße	1,6	B 189
Flughafen	93	Rostock-Laage
Verkehrslandeplatz		
Bahnhof		

Impressum

Registernummer	600003034
Quelle (sofern nicht anders gekennzeichnet)	PLIS Internet (LBV)
Datum der Erfassung/Aktualisierung	12.06.2013
Aufnahme-Jahr der Luftbilder	2020

Gemeinde: Wittstock/Dosse
Gewerbegebiet: Gewerbefläche Jabeler Chaussee und Moosbusch
Registernummer LBV: 600773013

Ergebnis der Flächenerfassung in ha (Digitalisierung)		Jahr des Luftbildes: 2020	
Gesamtfläche:	nutzbare Fläche:	Potenzialfläche:*	* Vermarktungszustand ist dabei nicht berücksichtigt
16,2	10,2	3,5	

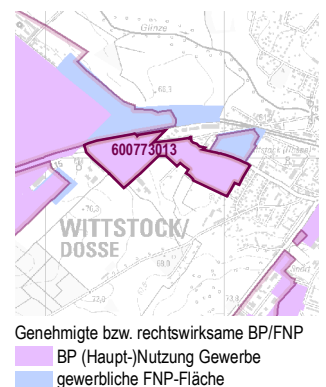


Gewerbegebietsflächen

- Gebäude-/Betriebsfläche
- Verkehrsfläche
- Potenzialfläche
- nicht gewerblich nutzbare Fläche (W, SO, PV, Grün, LW)
- Gewerbegebietsgrenze

Verkehr

- Autobahn
- Bundes-/Landesstraße
- Bahngleise
- ⊙ Bahnhof/Haltepunkt
- ⊕ öffentlicher Hafen



Standortübersicht

Gewerbefläche Jabeler Chaussee und Moosbusch

Standortangaben

Gemeinde	Wittstock/Dosse
Amt/Verbandsgemeinde	Wittstock/Dosse (amtsfrei)
Landkreis	Ostprignitz-Ruppin
Gebietscharakteristik (LBV)	Gewerbegebiet
Altstandort vor 1990	k.A.
Kommunaler oder privater Eigentümer?	k.A.
Eigentümer/Ansprechpartner Vermarktung	k.A.

Planungsangaben (Quelle: Kommune bzw. Genehmigungsgrundlage)

Planungsstand/Baurecht	BP
<small>(rechtswirksamer BP/FNP; Baurecht nach §... BauGB)</small>	
Baugebiet, Art der baulichen Nutzung	GE, MI
<small>(GI, GE, MI, SO)</small>	

Flächenangaben [ha]

	Sachdatenerhebung	Digitale Daten <small>(Quelle LBV)</small>
Gesamtfläche (Brutto)	16,0	16,2
nutzbare Fläche (Netto)	12,0	10,2
verfügbare Fläche (Potenzial)		3,5
		<small>(Luftbildinterpretation, BLP, siehe Kartendarstellung)</small>

Restriktionen

Einschränkungen bei Nutzbarkeit/Vermarktung	k.A.
<small>(planerische Gründe/Flächenzuschnitt, ungünstige bauliche oder natürliche Gegebenheiten, sonstige Hinweise)</small>	

Spezielle verkehrliche Anlagen im Gebiet

Bahn-/Gleisanschluss	nein
Hafen	nein

Erreichbarkeit

	[km]	
KV-Terminal		
Bundesautobahn (Anschlussstelle)	2	A 24 Wittstock
Bundesstraße	1,5	B 189
Flughafen	93	Rostock-Laage
Verkehrslandeplatz		
Bahnhof		

Impressum

Registernummer	600773013
Quelle (sofern nicht anders gekennzeichnet)	PLIS Internet (LBV)
Datum der Erfassung/Aktualisierung	12.06.2013
Aufnahme-Jahr der Luftbilder	2020