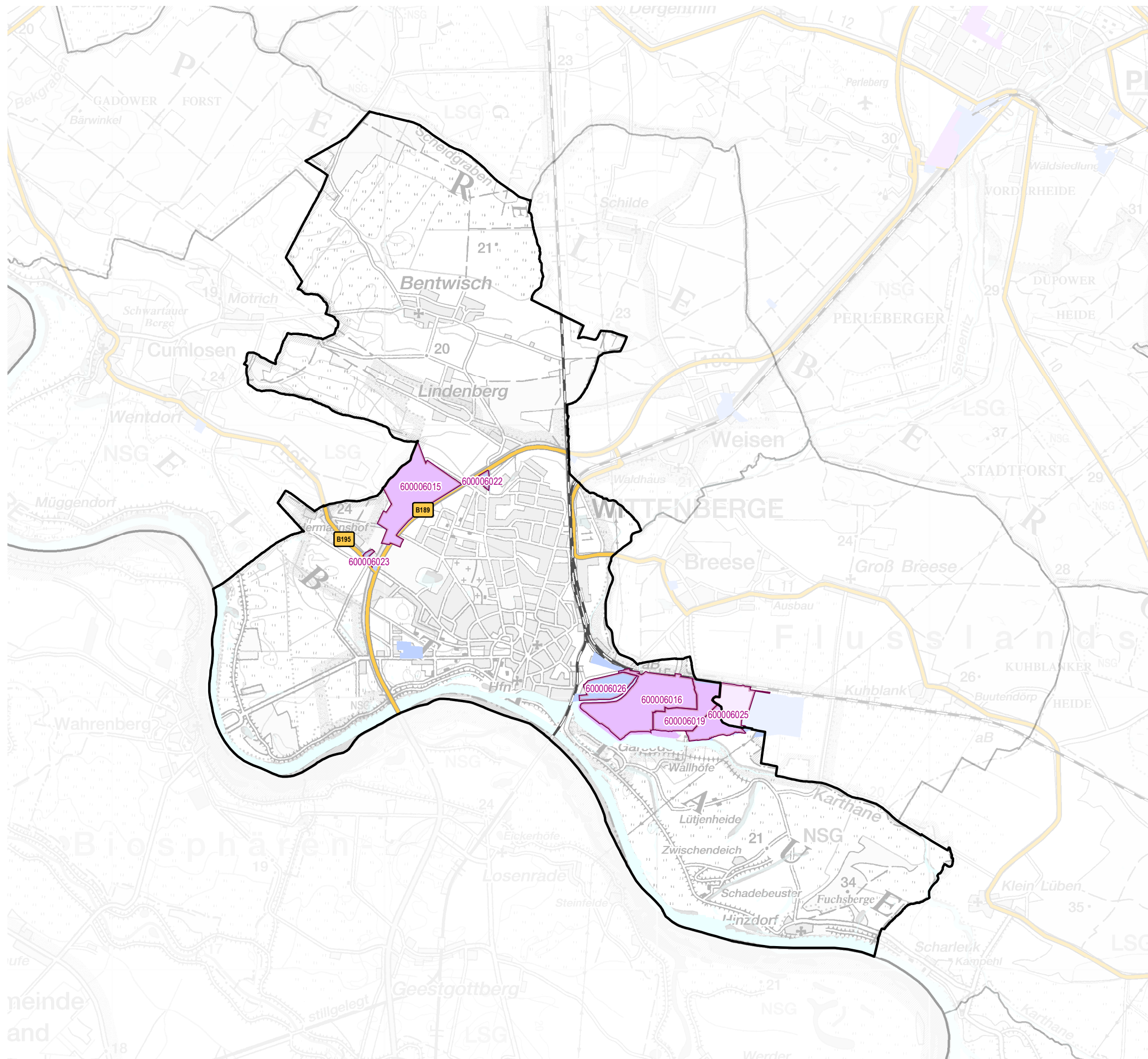


## Gewerbegebiete von Wittenberge

- Gewerbegebietsgrenze LBV
- Genehmigte bzw. rechtswirksame BP/FNP
- BP (Haupt-)Nutzung Gewerbe
- gewerbliche FNP-Fläche
- Bundesautobahn
- Bundes-/Landesstraße
- Bahngleise

### GWG mit Registernummer (verkürzt)

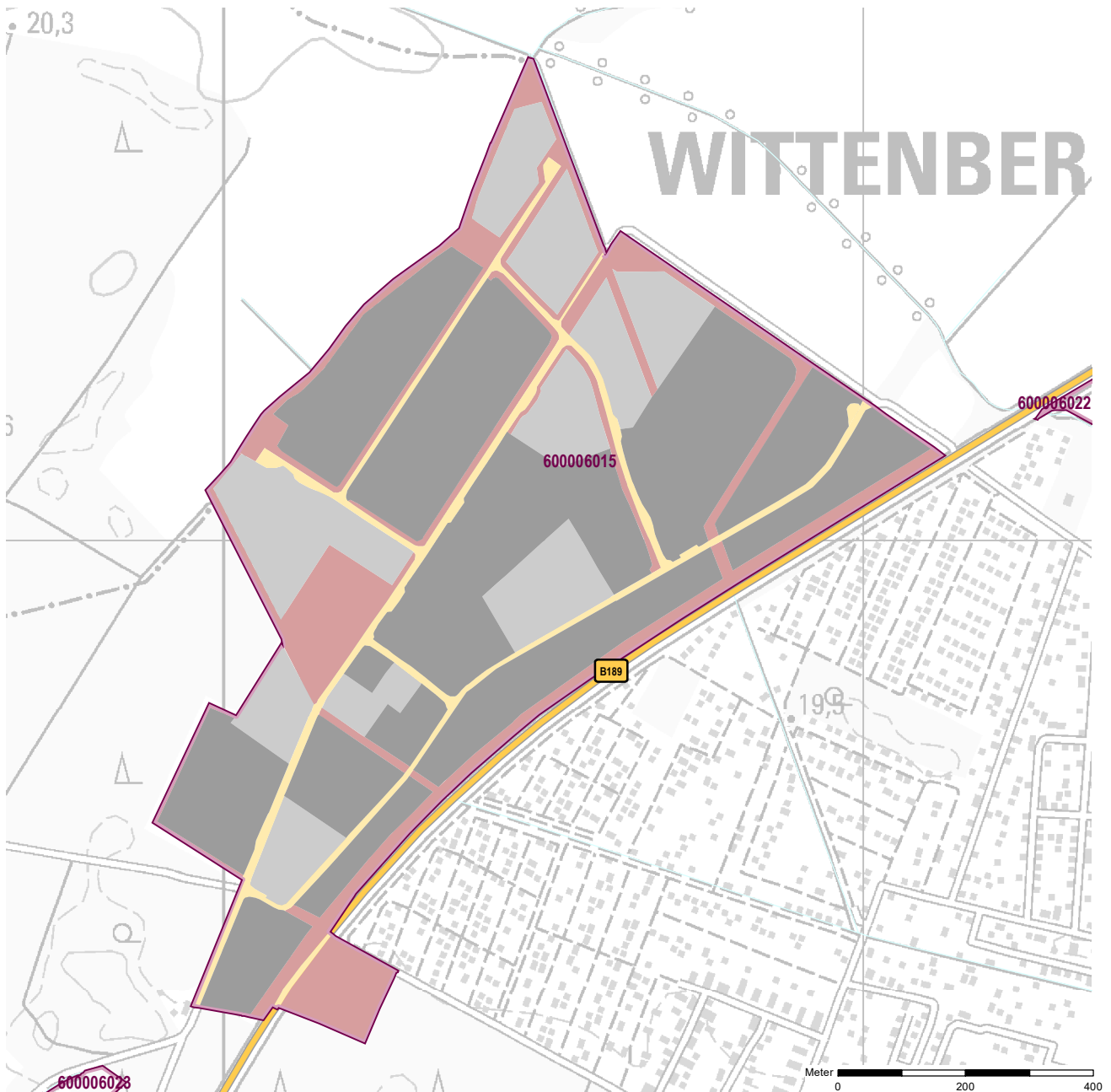
- 6015 Gewerbegebiet "Nord" Wittenberge
- 6016 Industriegebiet "Süd" Wittenberge
- 6019 Industriegebiet Süd II.BA
- 6022 Gewerbefläche Bentwischer Weg
- 6023 Gewerbefläche Lenzener Chaussee/Hirtenweg
- 6025 Industriegebiet Süd III. BA
- 6026 Gewerbefläche Bad Wilsnacker Straße/Stepenitz



Hinweis:  
 Die Kartendarstellung basiert auf geometrischen Daten des LGB Brandenburg (© GeoBasis-DE/LGB 2022, dl-de/by-2-0).  
 Sie wurde redaktionell und grafisch überarbeitet und mit Daten der Bauleitplanung und eigener Erhebung erweitert.  
 © LBV, Dez. Raumbeobachtung und Stadtmonitoring (2022)

Gemeinde: **Wittenberge**  
 Gewerbegebiet: **Gewerbegebiet "Nord" Wittenberge**  
 Registernummer LBV: **600006015**

Ergebnis der Flächenerfassung in ha		(Digitalisierung)	
Gesamtfläche:	75,3	nutzbare Fläche:	56,9
		Potenzialfläche:*	16,5
			Jahr des Luftbildes: 2019
			* Vermarktungszustand ist dabei nicht berücksichtigt

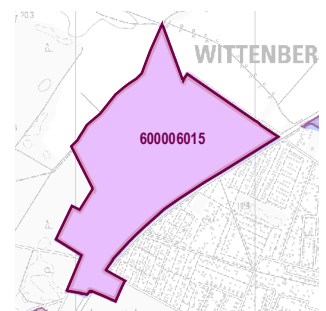


**Gewerbegebietsflächen**

- Gebäude-/Betriebsfläche
- Verkehrsfläche
- Potenzialfläche
- nicht gewerblich nutzbare Fläche (W, SO, PV, Grün, LW)
- Gewerbegebietsgrenze

**Verkehr**

- Autobahn
- Bundes-/Landesstraße
- Bahngleise
- ⊙ Bahnhof/Haltepunkt
- ⚓ öffentlicher Hafen



Genehmigte bzw. rechtswirksame BP/FNP  
 BP (Haupt-)Nutzung Gewerbe  
 gewerbliche FNP-Fläche

# Standortübersicht

## Gewerbegebiet "Nord" Wittenberge

### Standortangaben

Gemeinde	Wittenberge
Amt/Verbandsgemeinde	Wittenberge (amtsfrei)
Landkreis	Prignitz
Gebietscharakteristik (LBV)	überwiegend leer
Altstandort vor 1990	k.A.
Kommunaler oder privater Eigentümer?	kommunaler Träger
Eigentümer/Ansprechpartner Vermarktung	Stadt Wittenberge Wirtschaftsförderung, August- Bebel- Str. 10, 19322 Wittenberge

### Planungsangaben (Quelle: Kommune bzw. Genehmigungsgrundlage)

Planungsstand/Baurecht	BP
<small>(rechtswirksamer BP/FNP; Baurecht nach §... BauGB)</small>	
Baugebiet, Art der baulichen Nutzung	GI, GE
<small>(GI, GE, MI, SO)</small>	

### Flächenangaben [ha]

	Sachdatenerhebung	Digitale Daten <small>(Quelle LBV)</small>
Gesamtfläche (Brutto)	70,0	75,3
nutzbare Fläche (Netto)	54,0	56,9
verfügbare Fläche (Potenzial)	21,6	16,5
		<small>(Luftbildinterpretation, BLP, siehe Kartendarstellung)</small>

### Restriktionen

Einschränkungen bei Nutzbarkeit/Vermarktung	keine Einschränkung
<small>(planerische Gründe/Flächenzuschnitt, ungünstige bauliche oder natürliche Gegebenheiten, sonstige Hinweise)</small>	

### Spezielle verkehrliche Anlagen im Gebiet

Bahn-/Gleisanschluss	nein
Hafen	nein

### Erreichbarkeit

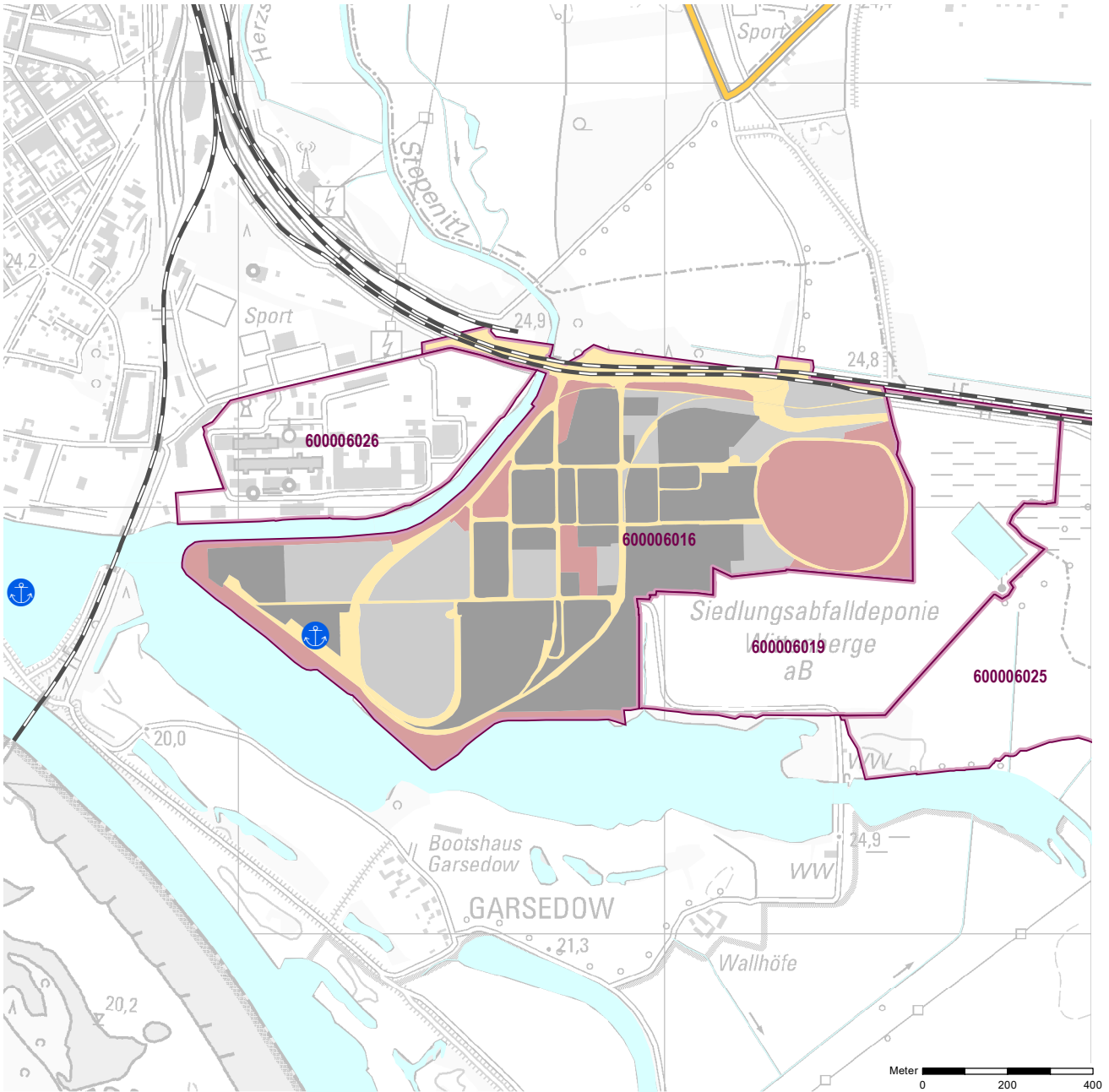
	[km]	
KV-Terminal		ElbePort Wittenberge
Bundesautobahn (Anschlussstelle)	40	A 24 Putlitz
Bundesstraße	0,1	B 189
Flughafen	160	Hamburg
Verkehrslandeplatz		
Bahnhof	3	Bahnhof Wittenberge

### Impressum

Registernummer	600006015
Quelle (sofern nicht anders gekennzeichnet)	WFG Prignitz
Datum der Erfassung/Aktualisierung	15.05.2013
Aufnahme-Jahr der Luftbilder	2019

**Gemeinde:** Wittenberge  
**Gewerbegebiet:** Industriegebiet "Süd" Wittenberge  
**Registernummer LBV:** 600006016

Ergebnis der Flächenerfassung in ha (Digitalisierung)		Potenzialfläche:*	Jahr des Luftbildes: 2019
Gesamtfläche:	nutzbare Fläche:		
86,6	50,5	17,9	* Vermarktungszustand ist dabei nicht berücksichtigt

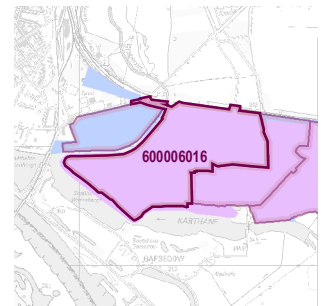


**Gewerbegebietsflächen**

- Gebäude-/Betriebsfläche
- Verkehrsfläche
- Potenzialfläche
- nicht gewerblich nutzbare Fläche (W, SO, PV, Grün, LW)
- Gewerbegebietsgrenze

**Verkehr**

- Autobahn
- Bundes-/Landesstraße
- Bahngleise
- ⊙ Bahnhof/Haltepunkt
- ⚓ öffentlicher Hafen



Genehmigte bzw. rechtswirksame BP/FNP  
 BP (Haupt-)Nutzung Gewerbe  
 gewerbliche FNP-Fläche

# Standortübersicht

## Industriegebiet "Süd" Wittenberge

### Standortangaben

Gemeinde	Wittenberge
Amt/Verbandsgemeinde	Wittenberge (amtsfrei)
Landkreis	Prignitz
Gebietscharakteristik (LBV)	Gewerbegebiet PV
Altstandort vor 1990	ja
Kommunaler oder privater Eigentümer?	kommunaler Träger
Eigentümer/Ansprechpartner Vermarktung	Stadt Wittenberge Wirtschaftsförderung, August- Bebel- Str. 10, 19322 Wittenberge

### Planungsangaben (Quelle: Kommune bzw. Genehmigungsgrundlage)

Planungsstand/Baurecht	BP
<small>(rechtswirksamer BP/FNP; Baurecht nach §... BauGB)</small>	
Baugebiet, Art der baulichen Nutzung	GI, GE, SO
<small>(GI, GE, MI, SO)</small>	

### Flächenangaben [ha]

Flächenangaben [ha]	Sachdatenerhebung	Digitale Daten <small>(Quelle LBV)</small>
Gesamtfläche (Brutto)	50,0	86,6
nutzbare Fläche (Netto)	44,4	50,5
verfügbare Fläche (Potenzial)	10,6	17,9
		<small>(Luftbildinterpretation, BLP, siehe Kartendarstellung)</small>

### Restriktionen

Einschränkungen bei Nutzbarkeit/Vermarktung	keine Einschränkung
<small>(planerische Gründe/Flächenzuschnitt, ungünstige bauliche oder natürliche Gegebenheiten, sonstige Hinweise)</small>	

### Spezielle verkehrliche Anlagen im Gebiet

Bahn-/Gleisanschluss	ja
Hafen	ja

### Erreichbarkeit

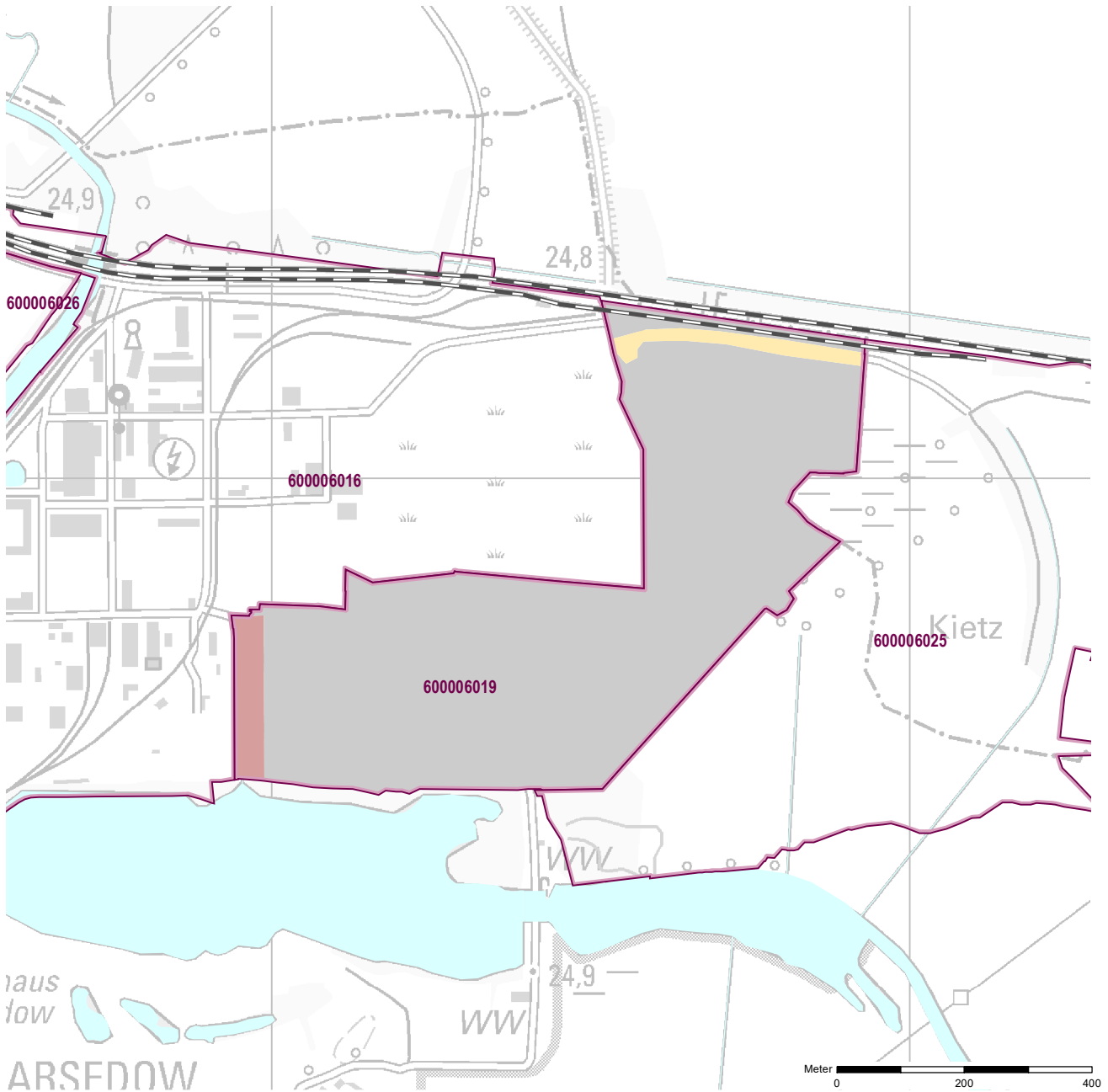
	[km]	
KV-Terminal		ElbePort Wittenberge
Bundesautobahn (Anschlussstelle)	40	A 24 Putlitz
Bundesstraße	5,0	B 189
Flughafen	160	Hamburg
Verkehrslandeplatz		
Bahnhof	3	Bahnhof Wittenberge

### Impressum

Registernummer	600006016
Quelle (sofern nicht anders gekennzeichnet)	WFG Prignitz
Datum der Erfassung/Aktualisierung	15.05.2013
Aufnahme-Jahr der Luftbilder	2019

**Gemeinde:** Wittenberge  
**Gewerbegebiet:** Industriegebiet Süd II.BA  
**Registernummer LBV:** 600006019

Ergebnis der Flächenerfassung in ha (Digitalisierung)		Potenzialfläche:*	Jahr des Luftbildes: 2019
Gesamtfläche:	nutzbare Fläche:		
36,5	34,4	34,4	* Vermarktungszustand ist dabei nicht berücksichtigt

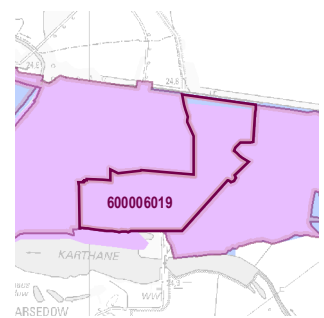


**Gewerbegebietsflächen**

- Gebäude-/Betriebsfläche
- Verkehrsfläche
- Potenzialfläche
- nicht gewerblich nutzbare Fläche (W, SO, PV, Grün, LW)
- Gewerbegebietsgrenze

**Verkehr**

- Autobahn
- Bundes-/Landesstraße
- Bahngleise
- ⊙ Bahnhof/Haltepunkt
- ⊕ öffentlicher Hafen



# Standortübersicht

## Industriegebiet Süd II.BA

### Standortangaben

Gemeinde	Wittenberge
Amt/Verbandsgemeinde	Wittenberge (amtsfrei)
Landkreis	Prignitz
Gebietscharakteristik (LBV)	leer/ ungenutzt
Altstandort vor 1990	k.A.
Kommunaler oder privater Eigentümer?	k.A.
Eigentümer/Ansprechpartner Vermarktung	k.A.

### Planungsangaben (Quelle: Kommune bzw. Genehmigungsgrundlage)

Planungsstand/Baurecht <small>(rechtswirksamer BP/FNP; Baurecht nach §... BauGB)</small>	BP
Baugebiet, Art der baulichen Nutzung <small>(GI, GE, MI, SO)</small>	GI

### Flächenangaben [ha]

	Sachdatenerhebung	Digitale Daten <small>(Quelle LBV)</small>
Gesamtfläche (Brutto)	40,0	36,5
nutzbare Fläche (Netto)	30,0	34,4
verfügbare Fläche (Potenzial)		34,4

(Luftbildinterpretation, BLP, siehe Kartendarstellung)

### Restriktionen

Einschränkungen bei Nutzbarkeit/Vermarktung <small>(planerische Gründe/Flächenzuschnitt, ungünstige bauliche oder natürliche Gegebenheiten, sonstige Hinweise)</small>	k.A.
---	------

### Spezielle verkehrliche Anlagen im Gebiet

Bahn-/Gleisanschluss	nein
Hafen	k.A.

### Erreichbarkeit

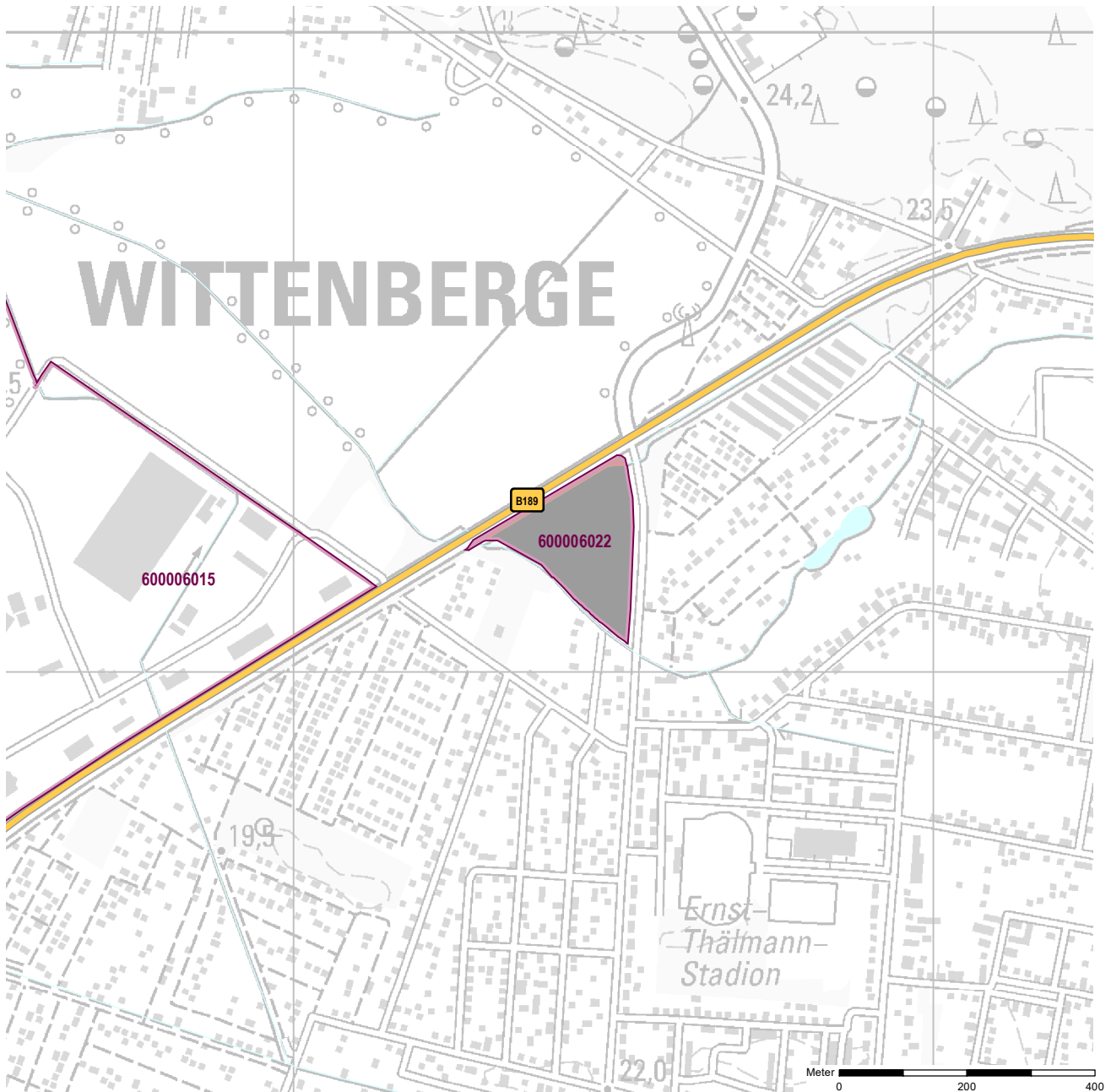
	[km]	
KV-Terminal		
Bundesautobahn (Anschlussstelle)	40	A 24 Putlitz
Bundesstraße	4,7	B 189
Flughafen	160	Hamburg
Verkehrslandeplatz		
Bahnhof		Bahnhof Wittenberge

### Impressum

Registernummer	600006019
Quelle (sofern nicht anders gekennzeichnet)	PLIS Internet (LBV)
Datum der Erfassung/Aktualisierung	15.05.2013
Aufnahme-Jahr der Luftbilder	2019

**Gemeinde:** Wittenberge  
**Gewerbegebiet:** Gewerbefläche Bentwischer Weg  
**Registernummer LBV:** 600006022

Ergebnis der Flächenerfassung in ha (Digitalisierung)		Potenzialfläche:*	Jahr des Luftbildes: 2019
Gesamtfläche:	nutzbare Fläche:	0	* Vermarktungszustand ist dabei nicht berücksichtigt
3,4	3,2		

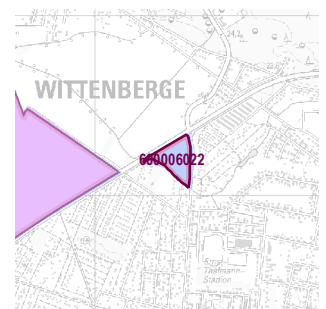


**Gewerbegebietsflächen**

- Gebäude-/Betriebsfläche
- Verkehrsfläche
- Potenzialfläche
- nicht gewerblich nutzbare Fläche (W, SO, PV, Grün, LW)
- Gewerbegebietsgrenze

**Verkehr**

- Autobahn
- Bundes-/Landesstraße
- Bahngleise
- ⊙ Bahnhof/Haltepunkt
- ⊕ öffentlicher Hafen





# Standortübersicht

## Gewerbefläche Bentwischer Weg

### Standortangaben

Gemeinde	Wittenberge
Amt/Verbandsgemeinde	Wittenberge (amtsfrei)
Landkreis	Prignitz
Gebietscharakteristik (LBV)	Gewerbestandort
Altstandort vor 1990	k.A.
Kommunaler oder privater Eigentümer?	k.A.
Eigentümer/Ansprechpartner Vermarktung	k.A.

### Planungsangaben (Quelle: Kommune bzw. Genehmigungsgrundlage)

Planungsstand/Baurecht <small>(rechtswirksamer BP/FNP; Baurecht nach §... BauGB)</small>	FNP
Baugebiet, Art der baulichen Nutzung <small>(GI, GE, MI, SO)</small>	G

### Flächenangaben [ha]

	Sachdatenerhebung	Digitale Daten <small>(Quelle LBV)</small>
Gesamtfläche (Brutto)	4,0	3,4
nutzbare Fläche (Netto)	3,0	3,2
verfügbare Fläche (Potenzial)		0,0
		<small>(Luftbildinterpretation, BLP, siehe Kartendarstellung)</small>

### Restriktionen

Einschränkungen bei Nutzbarkeit/Vermarktung <small>(planerische Gründe/Flächenzuschnitt, ungünstige bauliche oder natürliche Gegebenheiten, sonstige Hinweise)</small>	k.A.
---	------

### Spezielle verkehrliche Anlagen im Gebiet

Bahn-/Gleisanschluss	nein
Hafen	nein

### Erreichbarkeit

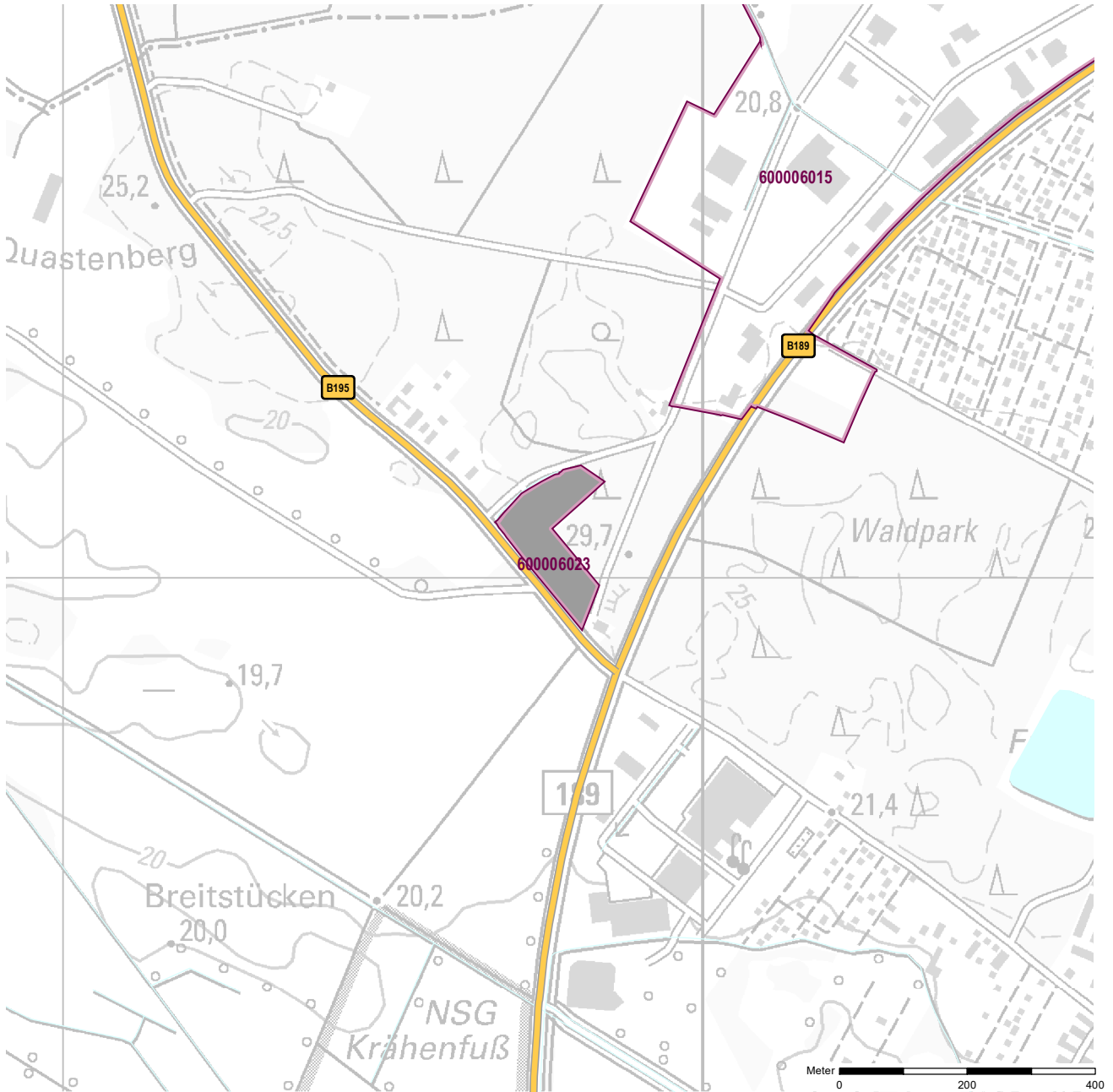
	[km]	
KV-Terminal		
Bundesautobahn (Anschlussstelle)	40	A 24 Putlitz
Bundesstraße	0,1	B 189
Flughafen	160	Hamburg
Verkehrslandeplatz		
Bahnhof		Bahnhof Wittenberge

### Impressum

Registernummer	600006022
Quelle (sofern nicht anders gekennzeichnet)	PLIS Internet (LBV)
Datum der Erfassung/Aktualisierung	15.05.2013
Aufnahme-Jahr der Luftbilder	2019

Gemeinde: **Wittenberge**  
 Gewerbegebiet: **Gewerbefläche Lenzener Chaussee/Hirtenweg**  
 Registernummer LBV: **600006023**

Ergebnis der Flächenerfassung in ha (Digitalisierung)		Potenzialfläche:*	Jahr des Luftbildes: 2019
Gesamtfläche:	nutzbare Fläche:		
1,9	1,9	0	* Vermarktungszustand ist dabei nicht berücksichtigt

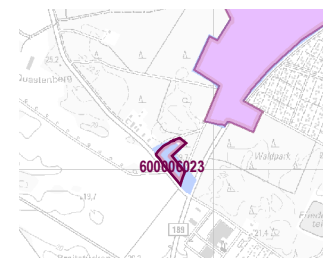


**Gewerbegebietsflächen**

- Gebäude-/Betriebsfläche
- Verkehrsfläche
- Potenzialfläche
- nicht gewerblich nutzbare Fläche (W, SO, PV, Grün, LW)
- Gewerbegebietsgrenze

**Verkehr**

- Autobahn
- Bundes-/Landesstraße
- Bahngleise
- ⊙ Bahnhof/Haltepunkt
- ⊕ öffentlicher Hafen



Genehmigte bzw. rechtswirksame BP/FNP  
 BP (Haupt-)Nutzung Gewerbe  
 gewerbliche FNP-Fläche

# Standortübersicht

## Gewerbefläche Lenzener Chaussee/Hirtenweg

### Standortangaben

Gemeinde	Wittenberge
Amt/Verbandsgemeinde	Wittenberge (amtsfrei)
Landkreis	Prignitz
Gebietscharakteristik (LBV)	Gewerbestandort
Altstandort vor 1990	k.A.
Kommunaler oder privater Eigentümer?	k.A.
Eigentümer/Ansprechpartner Vermarktung	k.A.

### Planungsangaben (Quelle: Kommune bzw. Genehmigungsgrundlage)

Planungsstand/Baurecht	FNP
<small>(rechtswirksamer BP/FNP; Baurecht nach §... BauGB)</small>	
Baugebiet, Art der baulichen Nutzung	G
<small>(GI, GE, MI, SO)</small>	

### Flächenangaben [ha]

	Sachdatenerhebung	Digitale Daten <small>(Quelle LBV)</small>
Gesamtfläche (Brutto)	2,0	1,9
nutzbare Fläche (Netto)	1,5	1,9
verfügbare Fläche (Potenzial)	0,0	0,0
		<small>(Luftbildinterpretation, BLP, siehe Kartendarstellung)</small>

### Restriktionen

Einschränkungen bei Nutzbarkeit/Vermarktung	keine Einschränkung
<small>(planerische Gründe/Flächenzuschnitt, ungünstige bauliche oder natürliche Gegebenheiten, sonstige Hinweise)</small>	

### Spezielle verkehrliche Anlagen im Gebiet

Bahn-/Gleisanschluss	nein
Hafen	nein

### Erreichbarkeit

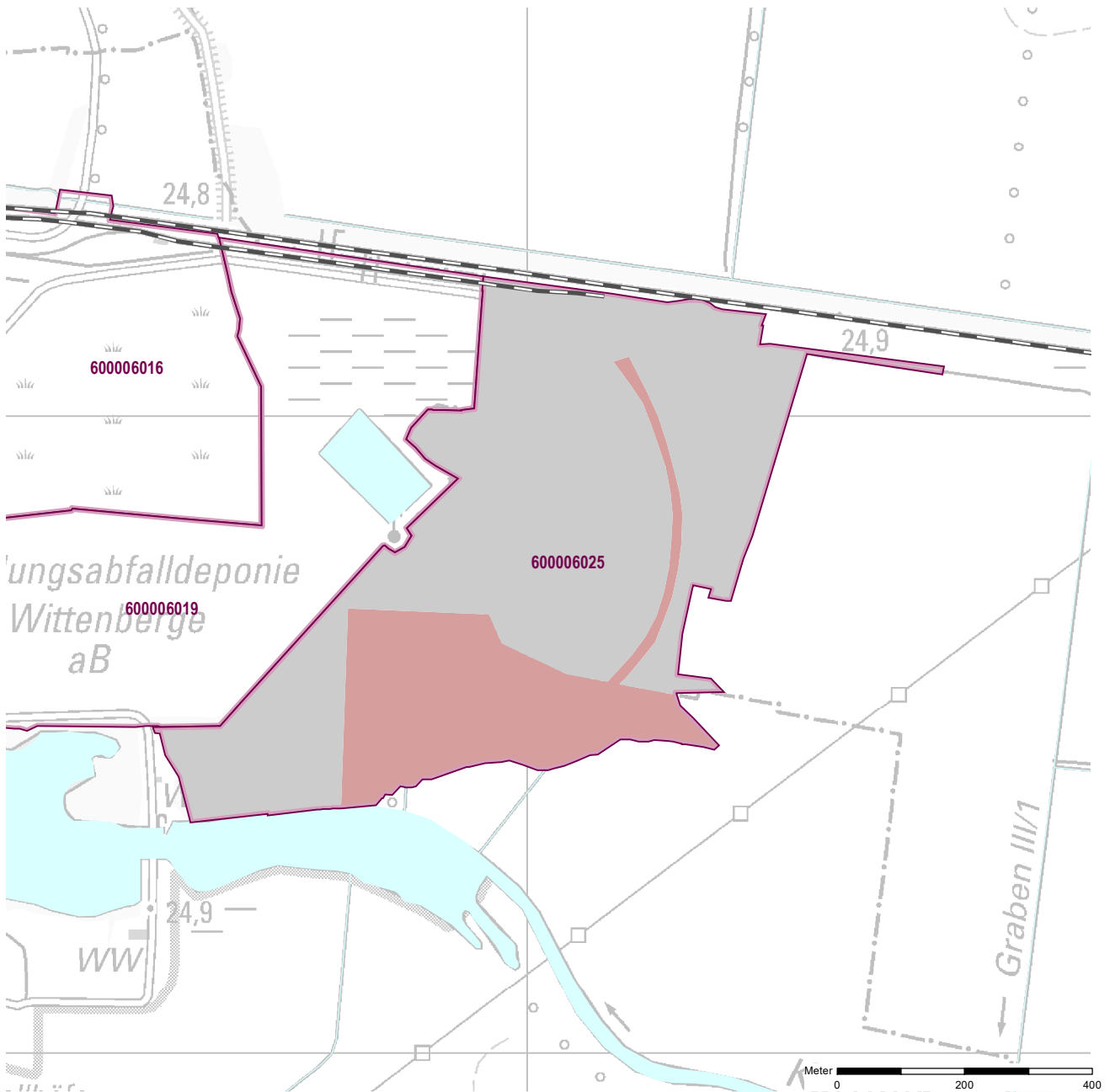
	[km]	
KV-Terminal		
Bundesautobahn (Anschlussstelle)	40	A 24 Putlitz
Bundesstraße	0,1	B 195
Flughafen	160	Hamburg
Verkehrslandeplatz		
Bahnhof		Bahnhof Wittenberge

### Impressum

Registernummer	600006023
Quelle (sofern nicht anders gekennzeichnet)	PLIS Internet (LBV)
Datum der Erfassung/Aktualisierung	15.05.2013
Aufnahme-Jahr der Luftbilder	2019

**Gemeinde:** Wittenberge  
**Gewerbegebiet:** Industriegebiet Süd III.BA  
**Registernummer LBV:** 600006025

Ergebnis der Flächenerfassung in ha (Digitalisierung)		Potenzialfläche:*	Jahr des Luftbildes: 2019
Gesamtfläche:	nutzbare Fläche:		
45,5	34,4	34,4	* Vermarktungszustand ist dabei nicht berücksichtigt

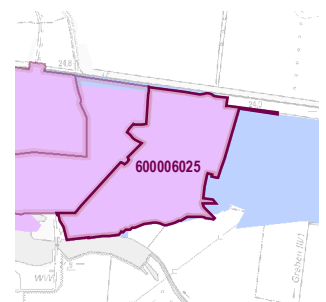


**Gewerbegebietsflächen**

- Gebäude-/Betriebsfläche
- Verkehrsfläche
- Potenzialfläche
- nicht gewerblich nutzbare Fläche (W, SO, PV, Grün, LW)
- Gewerbegebietsgrenze

**Verkehr**

- Autobahn
- Bundes-/Landesstraße
- Bahngleise
- ⊙ Bahnhof/Haltepunkt
- ⊕ öffentlicher Hafen



Genehmigte bzw. rechtswirksame BP/FNP  
 BP (Haupt-)Nutzung Gewerbe  
 gewerbliche FNP-Fläche

# Standortübersicht

## Industriegebiet Süd III.BA

### Standortangaben

Gemeinde	Wittenberge
Amt/Verbandsgemeinde	Wittenberge (amtsfrei)
Landkreis	Prignitz
Gebietscharakteristik (LBV)	leer/ ungenutzt
Altstandort vor 1990	k.A.
Kommunaler oder privater Eigentümer?	k.A.
Eigentümer/Ansprechpartner Vermarktung	k.A.

### Planungsangaben (Quelle: Kommune bzw. Genehmigungsgrundlage)

Planungsstand/Baurecht <small>(rechtswirksamer BP/FNP; Baurecht nach §... BauGB)</small>	BP
Baugebiet, Art der baulichen Nutzung <small>(GI, GE, MI, SO)</small>	GI

### Flächenangaben [ha]

Flächenangaben [ha]	Sachdatenerhebung	Digitale Daten <small>(Quelle LBV)</small>
Gesamtfläche (Brutto)	45,0	45,5
nutzbare Fläche (Netto)	33,8	34,4
verfügbare Fläche (Potenzial)	33,8	34,4

(Luftbildinterpretation, BLP, siehe Kartendarstellung)

### Restriktionen

Einschränkungen bei Nutzbarkeit/Vermarktung <small>(planerische Gründe/Flächenzuschnitt, ungünstige bauliche oder natürliche Gegebenheiten, sonstige Hinweise)</small>	k.A.
---	------

### Spezielle verkehrliche Anlagen im Gebiet

Bahn-/Gleisanschluss	ja
Hafen	nein

### Erreichbarkeit

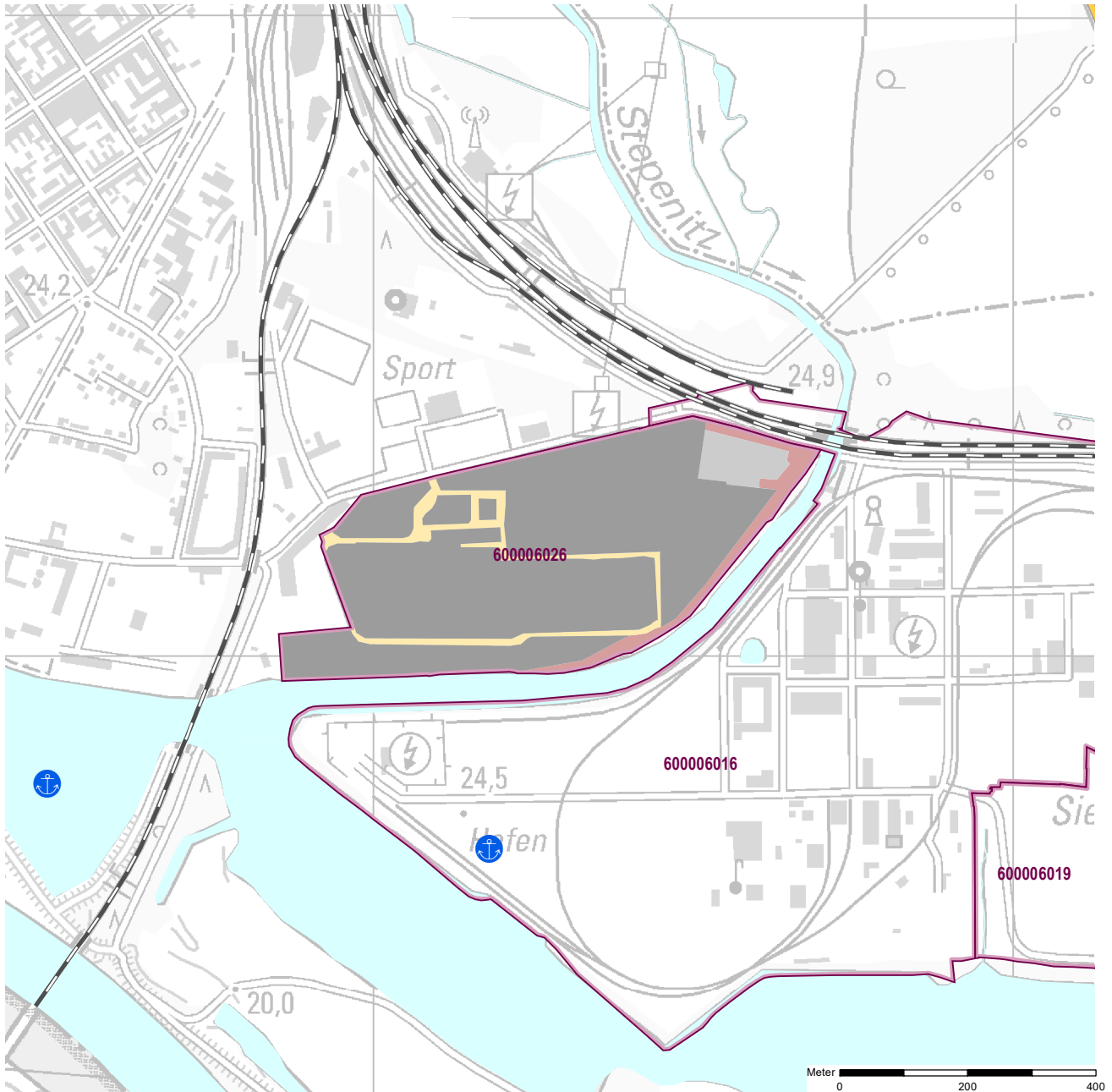
Erreichbarkeit	[km]	
KV-Terminal		
Bundesautobahn (Anschlussstelle)	40	A 24 Putlitz
Bundesstraße	4,8	B 189
Flughafen	160	Hamburg
Verkehrslandeplatz		
Bahnhof		Bahnhof Wittenberge

### Impressum

Registernummer	600006025
Quelle (sofern nicht anders gekennzeichnet)	PLIS Internet (LBV)
Datum der Erfassung/Aktualisierung	15.05.2013
Aufnahme-Jahr der Luftbilder	2019

**Gemeinde:** Wittenberge  
**Gewerbegebiet:** Gewerbefläche Bad Wilsnacker Straße/Stepenitz  
**Registernummer LBV:** 600006026

Ergebnis der Flächenerfassung in ha		(Digitalisierung)		
Gesamtfläche:	21,9	nutzbare Fläche:	19,1	Potenzialfläche:*
				0,9
				Jahr des Luftbildes: 2019
				* Vermarktungszustand ist dabei nicht berücksichtigt

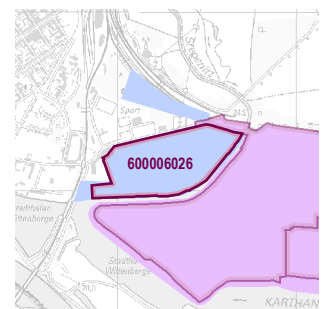


**Gewerbegebietsflächen**

- Gebäude-/Betriebsfläche
- Verkehrsfläche
- Potenzialfläche
- nicht gewerblich nutzbare Fläche (W, SO, PV, Grün, LW)
- Gewerbegebietsgrenze

**Verkehr**

- Autobahn
- Bundes-/Landesstraße
- Bahngleise
- ⊙ Bahnhof/Haltepunkt
- ⚓ öffentlicher Hafen



Genehmigte bzw. rechtswirksame BP/FNP  
 BP (Haupt-)Nutzung Gewerbe  
 gewerbliche FNP-Fläche

# Standortübersicht

## Gewerbefläche Bad Wilsnacker Straße/Stepenitz

### Standortangaben

Gemeinde	Wittenberge
Amt/Verbandsgemeinde	Wittenberge (amtsfrei)
Landkreis	Prignitz
Gebietscharakteristik (LBV)	Gewerbegebiet
Altstandort vor 1990	ja
Kommunaler oder privater Eigentümer?	k.A.
Eigentümer/Ansprechpartner Vermarktung	k.A.

### Planungsangaben (Quelle: Kommune bzw. Genehmigungsgrundlage)

Planungsstand/Baurecht <small>(rechtswirksamer BP/FNP; Baurecht nach §... BauGB)</small>	FNP
Baugebiet, Art der baulichen Nutzung <small>(GI, GE, MI, SO)</small>	G

### Flächenangaben [ha]

	Sachdatenerhebung	Digitale Daten <small>(Quelle LBV)</small>
Gesamtfläche (Brutto)	22,0	21,9
nutzbare Fläche (Netto)	16,5	19,1
verfügbare Fläche (Potenzial)		0,9

(Luftbildinterpretation, BLP, siehe Kartendarstellung)

### Restriktionen

Einschränkungen bei Nutzbarkeit/Vermarktung <small>(planerische Gründe/Flächenzuschnitt, ungünstige bauliche oder natürliche Gegebenheiten, sonstige Hinweise)</small>	k.A.
---	------

### Spezielle verkehrliche Anlagen im Gebiet

Bahn-/Gleisanschluss	nein
Hafen	k.A.

### Erreichbarkeit

	[km]	
KV-Terminal		
Bundesautobahn (Anschlussstelle)	40	A 24 Putlitz
Bundesstraße	3,8	B 189
Flughafen	160	Hamburg
Verkehrslandeplatz		
Bahnhof		Bahnhof Wittenberge

### Impressum

Registernummer	600006026
Quelle (sofern nicht anders gekennzeichnet)	PLIS Internet (LBV)
Datum der Erfassung/Aktualisierung	15.05.2013
Aufnahme-Jahr der Luftbilder	2019