

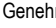




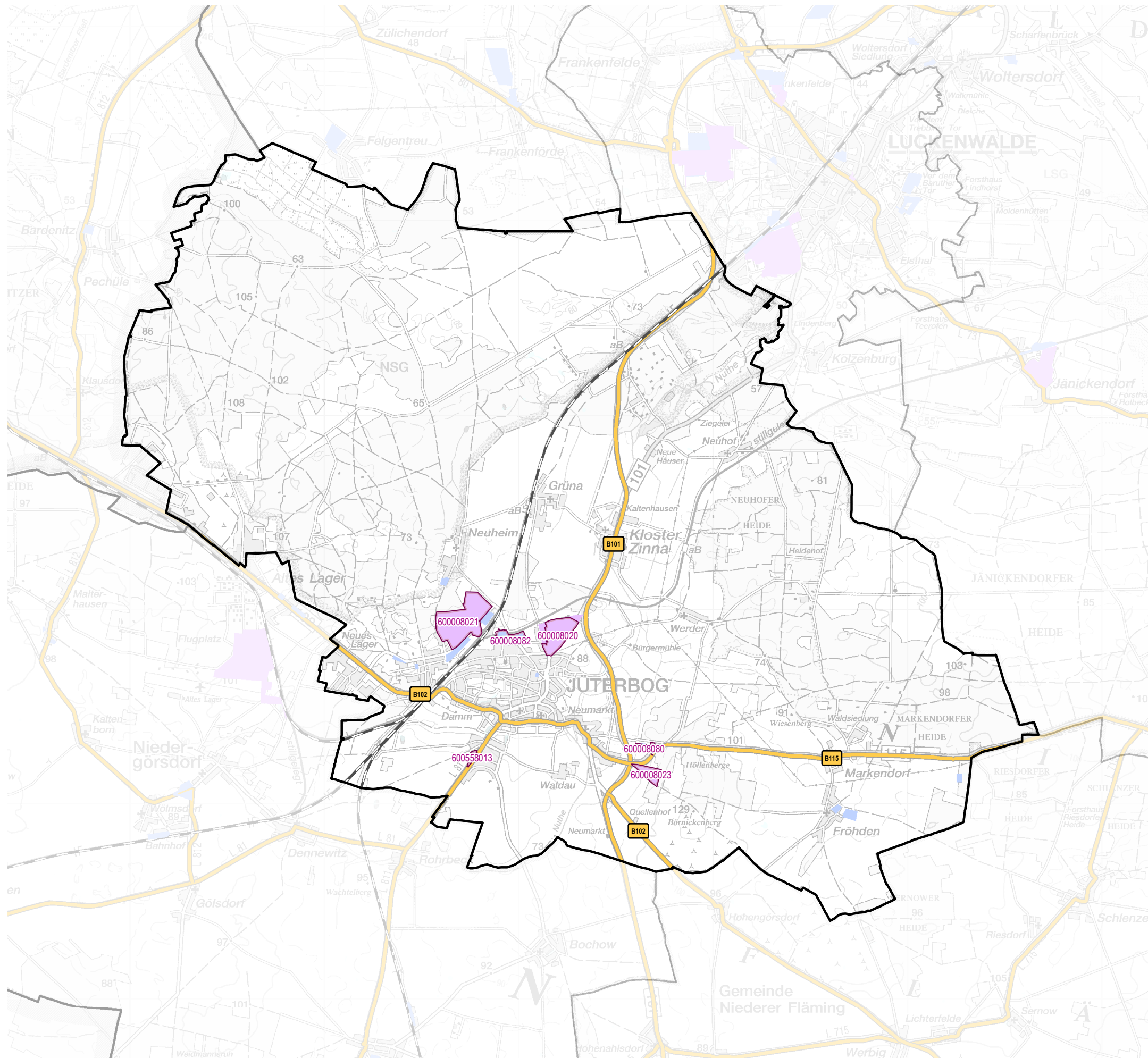


### Gewerbegebiete von Jüterbog

-  Gewerbegebietsgrenze LBV
-  Bundesautobahn
-  Genehmigte bzw. rechtswirksame BP/FNP
-  Bundes-/Landesstraße
-  BP (Haupt-)Nutzung Gewerbe
-  Bahnleiße
-  gewerbliche FNP-Fläche

#### GWG mit Registernummer (verkürzt)

- 8020 Gewerbegebiet Luckenwalder Berg
- 8021 Gewerbegebiet Bülowstraße
- 8023 Gewerbegebiet "Baruther Chaussee"
- 8080 BP Betonwerk Römer
- 8082 Gewerbefläche Neuheimer Weg
- 558013 BP Nr. 028 "Dennewitzer Str."

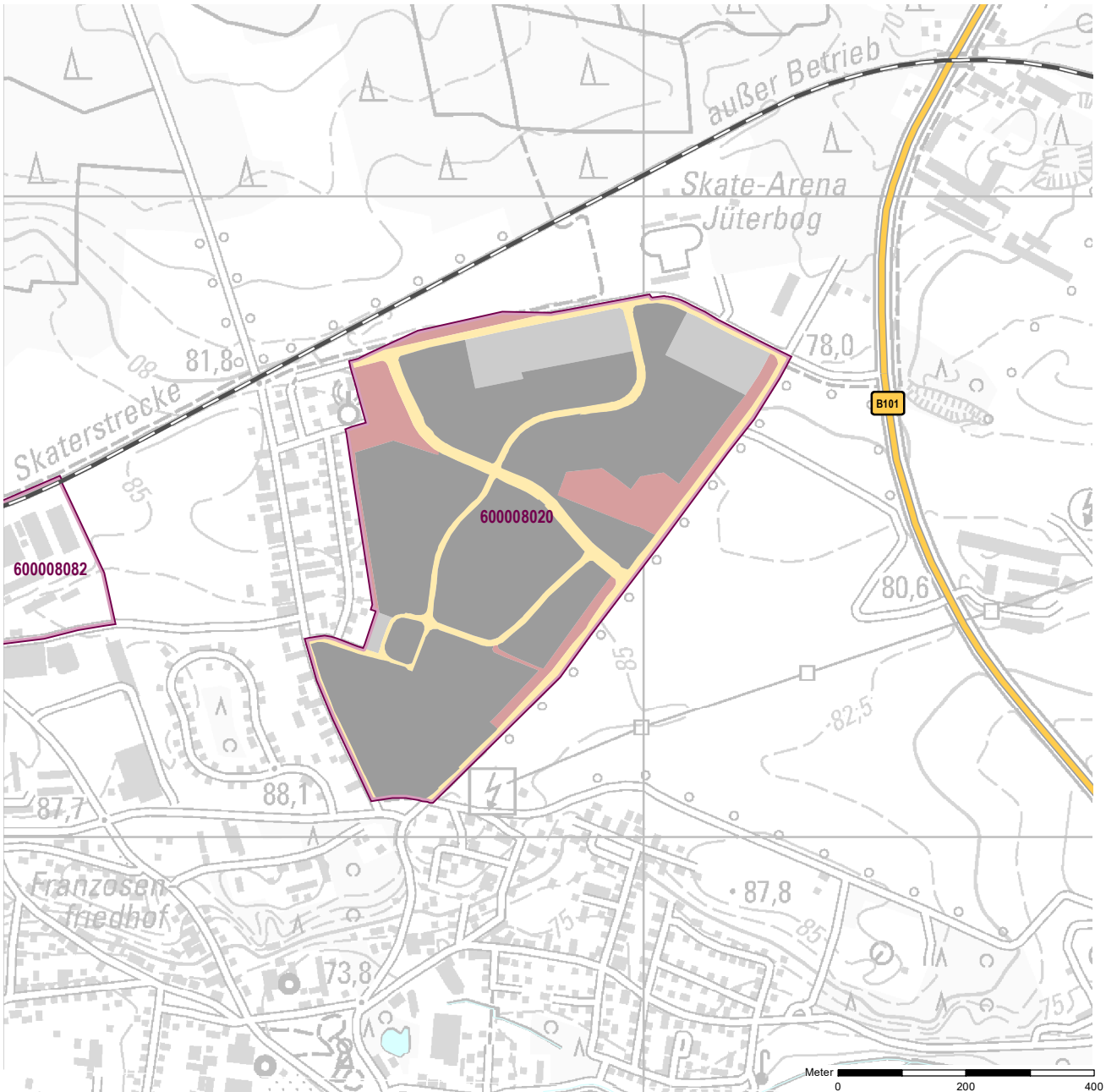


Hinweis:  
Die Kartendarstellung basiert auf geometrischen Daten des LGB Brandenburg (© GeoBasis-DE/LGB 2022, dl-de/by-2-0).  
Sie wurde redaktionell und grafisch überarbeitet und mit Daten der Bauleitplanung und eigener Erhebung erweitert.  
© LBV, Dez. Raumbeobachtung und Stadtmonitoring (2022)



**Gemeinde:** Jüterbog  
**Gewerbegebiet:** Gewerbegebiet Luckenwalder Berg  
**Registernummer LBV:** 600008020

Ergebnis der Flächenerfassung in ha (Digitalisierung)		Potenzialfläche:*	Jahr des Luftbildes: 2019
Gesamtfläche:	nutzbare Fläche:		
34,1	25,6	3	* Vermarktungszustand ist dabei nicht berücksichtigt

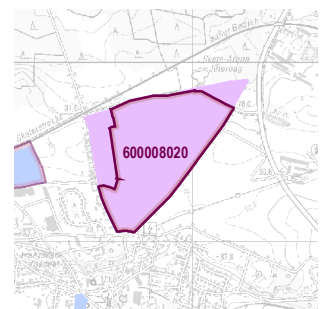


**Gewerbegebietsflächen**

- Gebäude-/Betriebsfläche
- Verkehrsfläche
- Potenzialfläche
- nicht gewerblich nutzbare Fläche (W, SO, PV, Grün, LW)
- Gewerbegebietsgrenze

**Verkehr**

- Autobahn
- Bundes-/Landesstraße
- Bahngleise
- ⊙ Bahnhof/Haltepunkt
- ⊕ öffentlicher Hafen



Genehmigte bzw. rechtswirksame BP/FNP  
 BP (Haupt-)Nutzung Gewerbe  
 gewerbliche FNP-Fläche

# Standortübersicht

## Gewerbegebiet Luckenwalder Berg

### Standortangaben

Gemeinde	Jüterbog
Amt/Verbandsgemeinde	Jüterbog (amtsfrei)
Landkreis	Teltow-Fläming
Gebietscharakteristik (LBV)	Gewerbegebiet
Altstandort vor 1990	nein
Kommunaler oder privater Eigentümer?	kommunaler Träger
Eigentümer/Ansprechpartner Vermarktung	Stadt Jüterbog, Markt 21, 14913 Jüterbog

### Planungsangaben (Quelle: Kommune bzw. Genehmigungsgrundlage)

Planungsstand/Baurecht <small>(rechtswirksamer BP/FNP; Baurecht nach §... BauGB)</small>	BP
Baugebiet, Art der baulichen Nutzung <small>(GI, GE, MI, SO)</small>	GE

### Flächenangaben [ha]

	Sachdatenerhebung	Digitale Daten <small>(Quelle LBV)</small>
Gesamtfläche (Brutto)	34,0	34,1
nutzbare Fläche (Netto)	22,5	25,6
verfügbare Fläche (Potenzial)	2,0	3,0

(Luftbildinterpretation, BLP, siehe Kartendarstellung)

### Restriktionen

Einschränkungen bei Nutzbarkeit/Vermarktung <small>(planerische Gründe/Flächenzuschnitt, ungünstige bauliche oder natürliche Gegebenheiten, sonstige Hinweise)</small>	keine Einschränkung
---	---------------------

### Spezielle verkehrliche Anlagen im Gebiet

Bahn-/Gleisanschluss	nein
Hafen	nein

### Erreichbarkeit

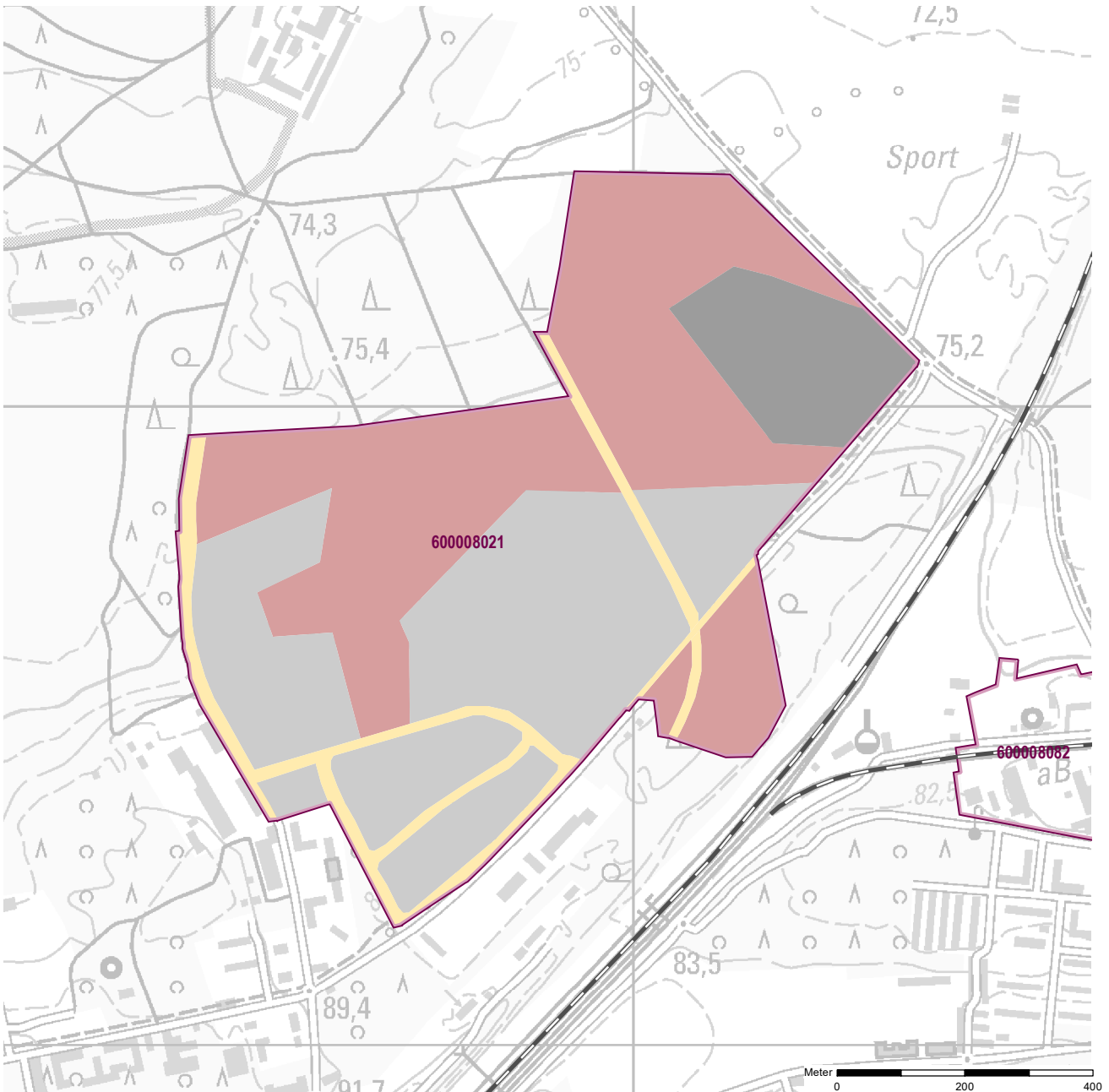
	[km]	
KV-Terminal		
Bundesautobahn (Anschlussstelle)	32	A 9      Brück
Bundesstraße	0,0	B 101
Flughafen	60,3	BER
Verkehrslandeplatz	30	Schönhagen
Bahnhof	1	Jüterbog

### Impressum

Registernummer	600008020
Quelle (sofern nicht anders gekennzeichnet)	PLIS Internet (LBV) und IHK 2016
Datum der Erfassung/Aktualisierung	05.10.2018
Aufnahme-Jahr der Luftbilder	2019

**Gemeinde:** Jüterbog  
**Gewerbegebiet:** Gewerbegebiet Bülowstraße  
**Registernummer LBV:** 600008021

Ergebnis der Flächenerfassung in ha (Digitalisierung)		Jahr des Luftbildes: 2019	
Gesamtfläche:	nutzbare Fläche:	Potenzialfläche:*	* Vermarktungszustand ist dabei nicht berücksichtigt
73,2	35,2	28,6	

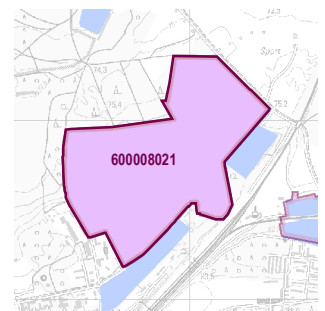


**Gewerbegebietsflächen**

- Gebäude-/Betriebsfläche
- Verkehrsfläche
- Potenzialfläche
- nicht gewerblich nutzbare Fläche (W, SO, PV, Grün, LW)
- Gewerbegebietsgrenze

**Verkehr**

- Autobahn
- Bundes-/Landesstraße
- Bahngleise
- ⊙ Bahnhof/Haltepunkt
- ⊕ öffentlicher Hafen



# Standortübersicht

## Gewerbegebiet Bülowstraße

### Standortangaben

Gemeinde	Jüterbog
Amt/Verbandsgemeinde	Jüterbog (amtsfrei)
Landkreis	Teltow-Fläming
Gebietscharakteristik (LBV)	leer/ ungenutzt
Altstandort vor 1990	nein
Kommunaler oder privater Eigentümer?	privater Eigentümer
Eigentümer/Ansprechpartner Vermarktung	k.A.

### Planungsangaben (Quelle: Kommune bzw. Genehmigungsgrundlage)

Planungsstand/Baurecht <small>(rechtswirksamer BP/FNP; Baurecht nach §... BauGB)</small>	BP
Baugebiet, Art der baulichen Nutzung <small>(GI, GE, MI, SO)</small>	GE

### Flächenangaben [ha]

Flächenangaben [ha]	Sachdatenerhebung	Digitale Daten <small>(Quelle LBV)</small>
Gesamtfläche (Brutto)	70,0	73,2
nutzbare Fläche (Netto)	34,5	35,2
verfügbare Fläche (Potenzial)	28,6	28,6

(Luftbildinterpretation, BLP, siehe Kartendarstellung)

### Restriktionen

Einschränkungen bei Nutzbarkeit/Vermarktung <small>(planerische Gründe/Flächenzuschnitt, ungünstige bauliche oder natürliche Gegebenheiten, sonstige Hinweise)</small>	sonstige	Konversionsfläche
---	----------	-------------------

### Spezielle verkehrliche Anlagen im Gebiet

Bahn-/Gleisanschluss	nein
Hafen	nein

### Erreichbarkeit

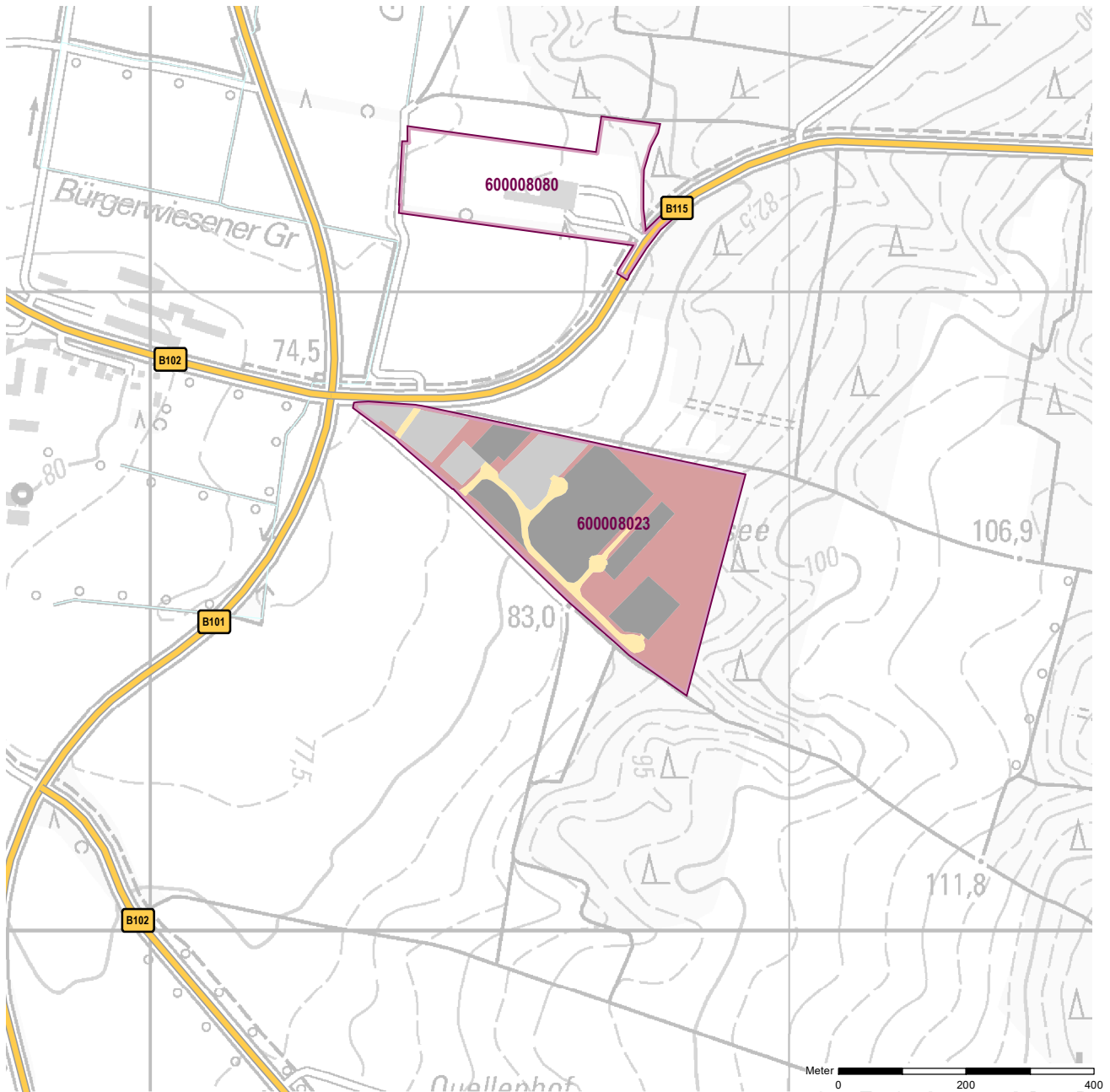
Erreichbarkeit	[km]		
KV-Terminal			
Bundesautobahn (Anschlussstelle)	29	A 9	Brück
Bundesstraße	2,8	B 102	
Flughafen	62	BER	
Verkehrslandeplatz			
Bahnhof			

### Impressum

Registernummer	600008021
Quelle (sofern nicht anders gekennzeichnet)	PLIS Internet (LBV) und IHK 2016
Datum der Erfassung/Aktualisierung	05.10.2018
Aufnahme-Jahr der Luftbilder	2019

Gemeinde: Jüterbog  
 Gewerbegebiet: Gewerbegebiet "Baruther Chaussee"  
 Registernummer LBV: 600008023

Ergebnis der Flächenerfassung in ha (Digitalisierung)		Potenzialfläche:*	Jahr des Luftbildes: 2019
Gesamtfläche:	nutzbare Fläche:		
12	5,7	1,8	* Vermarktungszustand ist dabei nicht berücksichtigt

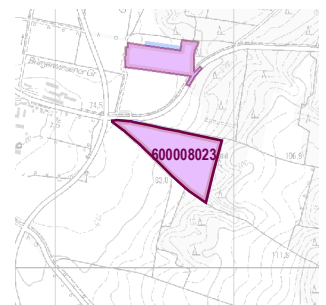


### Gewerbegebietsflächen

- Gebäude-/Betriebsfläche
- Verkehrsfläche
- Potenzialfläche
- nicht gewerblich nutzbare Fläche (W, SO, PV, Grün, LW)
- Gewerbegebietsgrenze

### Verkehr

- Autobahn
- Bundes-/Landesstraße
- Bahngleise
- ⊙ Bahnhof/Haltepunkt
- ⊕ öffentlicher Hafen



# Standortübersicht

## Gewerbegebiet "Baruther Chaussee"

### Standortangaben

Gemeinde	Jüterbog
Amt/Verbandsgemeinde	Jüterbog (amtsfrei)
Landkreis	Teltow-Fläming
Gebietscharakteristik (LBV)	Gewerbestandort
Altstandort vor 1990	nein
Kommunaler oder privater Eigentümer?	privater Eigentümer
Eigentümer/Ansprechpartner Vermarktung	Struktur- und Wirtschaftsgesellschaft Teltow-Fläming

### Planungsangaben (Quelle: Kommune bzw. Genehmigungsgrundlage)

Planungsstand/Baurecht <small>(rechtswirksamer BP/FNP; Baurecht nach §... BauGB)</small>	BP
Baugebiet, Art der baulichen Nutzung <small>(GI, GE, MI, SO)</small>	GE

### Flächenangaben [ha]

Flächenangaben [ha]	Sachdatenerhebung	Digitale Daten <small>(Quelle LBV)</small>
Gesamtfläche (Brutto)	12,0	12,0
nutzbare Fläche (Netto)	11,5	5,7
verfügbare Fläche (Potenzial)	3,0	1,8

(Luftbildinterpretation, BLP, siehe Kartendarstellung)

### Restriktionen

Einschränkungen bei Nutzbarkeit/Vermarktung <small>(planerische Gründe/Flächenzuschnitt, ungünstige bauliche oder natürliche Gegebenheiten, sonstige Hinweise)</small>	keine Einschränkung
---	---------------------

### Spezielle verkehrliche Anlagen im Gebiet

Bahn-/Gleisanschluss	nein
Hafen	nein

### Erreichbarkeit

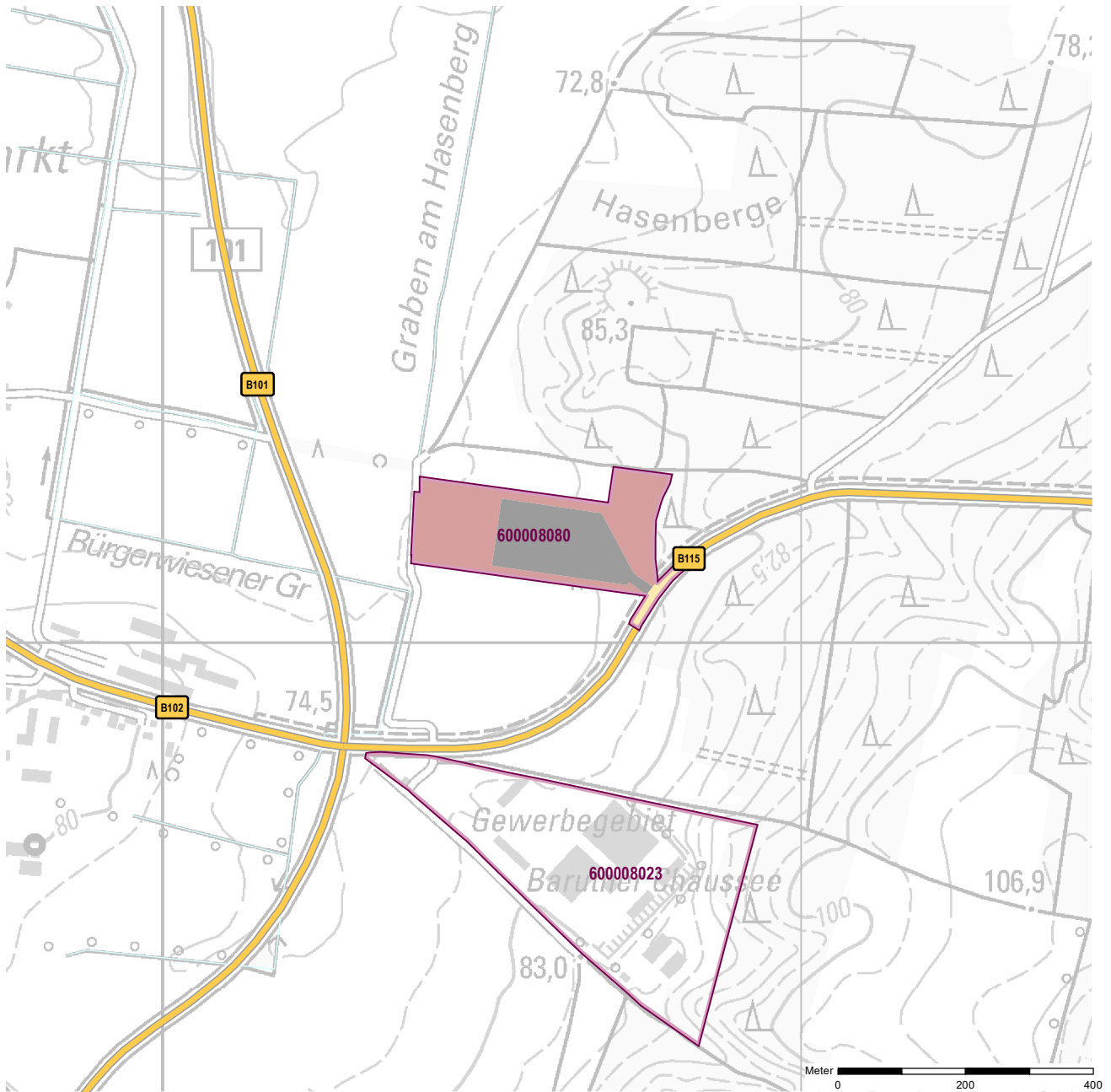
Erreichbarkeit	[km]	
KV-Terminal		
Bundesautobahn (Anschlussstelle)	40	A 10      Brück
Bundesstraße	0,1	B 101/102/115
Flughafen	62,2	BER
Verkehrslandeplatz	8	Oehna
Bahnhof	5	Jüterbog

### Impressum

Registernummer	600008023
Quelle (sofern nicht anders gekennzeichnet)	PLIS Internet (LBV) und IHK 2016
Datum der Erfassung/Aktualisierung	05.10.2018
Aufnahme-Jahr der Luftbilder	2019

**Gemeinde:** Jüterbog  
**Gewerbegebiet:** BP Betonwerk Römer  
**Registernummer LBV:** 600008080

Ergebnis der Flächenerfassung in ha (Digitalisierung)		Potenzialfläche:*	Jahr des Luftbildes: 2019
Gesamtfläche:	nutzbare Fläche:	0	* Vermarktungszustand ist dabei nicht berücksichtigt
6	2,1		



**Gewerbegebietsflächen**

- Gebäude-/Betriebsfläche
- Verkehrsfläche
- Potenzialfläche
- nicht gewerblich nutzbare Fläche (W, SO, PV, Grün, LW)
- Gewerbegebietsgrenze

**Verkehr**

- Autobahn
- Bundes-/Landesstraße
- Bahngleise
- ⊙ Bahnhof/Haltepunkt
- ⊕ öffentlicher Hafen



Genehmigte bzw. rechtswirksame BP/FNP  
 BP (Haupt-)Nutzung Gewerbe  
 gewerbliche FNP-Fläche



# Standortübersicht

## BP Betonwerk Römer

### Standortangaben

Gemeinde	Jüterbog
Amt/Verbandsgemeinde	Jüterbog (amtsfrei)
Landkreis	Teltow-Fläming
Gebietscharakteristik (LBV)	Gewerbestandort
Altstandort vor 1990	ja
Kommunaler oder privater Eigentümer?	privater Eigentümer
Eigentümer/Ansprechpartner Vermarktung	Betonwerk

### Planungsangaben (Quelle: Kommune bzw. Genehmigungsgrundlage)

Planungsstand/Baurecht <small>(rechtswirksamer BP/FNP; Baurecht nach §... BauGB)</small>	BP
Baugebiet, Art der baulichen Nutzung <small>(GI, GE, MI, SO)</small>	GI

### Flächenangaben [ha]

Flächenangaben [ha]	Sachdatenerhebung	Digitale Daten <small>(Quelle LBV)</small>
Gesamtfläche (Brutto)	5,6	6,0
nutzbare Fläche (Netto)	4,2	2,1
verfügbare Fläche (Potenzial)		0,0

(Luftbildinterpretation, BLP, siehe Kartendarstellung)

### Restriktionen

Einschränkungen bei Nutzbarkeit/Vermarktung <small>(planerische Gründe/Flächenzuschnitt, ungünstige bauliche oder natürliche Gegebenheiten, sonstige Hinweise)</small>	keine Einschränkung
---	---------------------

### Spezielle verkehrliche Anlagen im Gebiet

Bahn-/Gleisanschluss	nein
Hafen	nein

### Erreichbarkeit

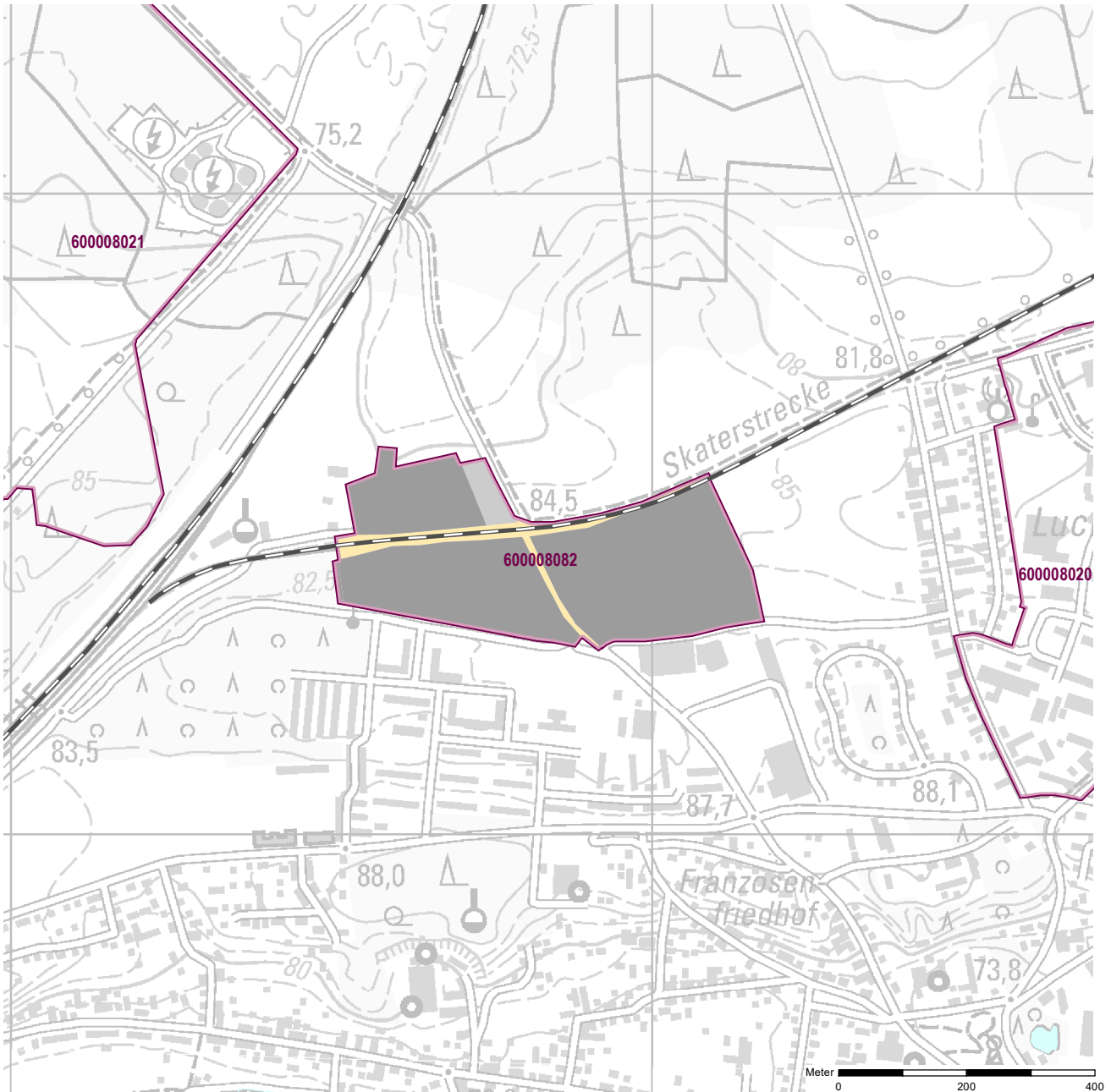
Erreichbarkeit	[km]		
KV-Terminal			
Bundesautobahn (Anschlussstelle)	33	A 9	Brück
Bundesstraße	0,1	B 115	
Flughafen	62	BER	
Verkehrslandeplatz			
Bahnhof			

### Impressum

Registernummer	600008080
Quelle (sofern nicht anders gekennzeichnet)	PLIS Internet (LBV)
Datum der Erfassung/Aktualisierung	15.02.2012
Aufnahme-Jahr der Luftbilder	2019

**Gemeinde:** Jüterbog  
**Gewerbegebiet:** Gewerbefläche Neuheimer Weg  
**Registernummer LBV:** 600008082

Ergebnis der Flächenerfassung in ha (Digitalisierung)		Potenzialfläche:*	Jahr des Luftbildes: 2019
Gesamtfläche:	nutzbare Fläche:		
14,1	12,8	0,5	* Vermarktungszustand ist dabei nicht berücksichtigt

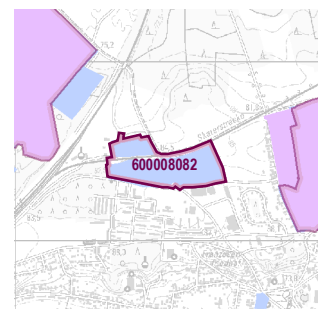


**Gewerbegebietsflächen**

- Gebäude-/Betriebsfläche
- Verkehrsfläche
- Potenzialfläche
- nicht gewerblich nutzbare Fläche (W, SO, PV, Grün, LW)
- Gewerbegebietsgrenze

**Verkehr**

- Autobahn
- Bundes-/Landesstraße
- Bahngleise
- ⊙ Bahnhof/Haltepunkt
- ⊕ öffentlicher Hafen



# Standortübersicht

## Gewerbefläche Neuheimer Weg

### Standortangaben

Gemeinde	Jüterbog
Amt/Verbandsgemeinde	Jüterbog (amtsfrei)
Landkreis	Teltow-Fläming
Gebietscharakteristik (LBV)	Gewerbegebiet
Altstandort vor 1990	ja
Kommunaler oder privater Eigentümer?	kommunaler Träger
Eigentümer/Ansprechpartner Vermarktung	(Stadt Jüterbog)

### Planungsangaben (Quelle: Kommune bzw. Genehmigungsgrundlage)

Planungsstand/Baurecht	FNP
<small>(rechtswirksamer BP/FNP; Baurecht nach §... BauGB)</small>	
Baugebiet, Art der baulichen Nutzung	GE
<small>(GI, GE, MI, SO)</small>	

### Flächenangaben [ha]

	Sachdatenerhebung	Digitale Daten <small>(Quelle LBV)</small>
Gesamtfläche (Brutto)	14,0	14,1
nutzbare Fläche (Netto)	14,0	12,8
verfügbare Fläche (Potenzial)	0,0	0,5
		<small>(Luftbildinterpretation, BLP, siehe Kartendarstellung)</small>

### Restriktionen

Einschränkungen bei Nutzbarkeit/Vermarktung	k.A.
<small>(planerische Gründe/Flächenzuschnitt, ungünstige bauliche oder natürliche Gegebenheiten, sonstige Hinweise)</small>	

### Spezielle verkehrliche Anlagen im Gebiet

Bahn-/Gleisanschluss	nein
Hafen	nein

### Erreichbarkeit

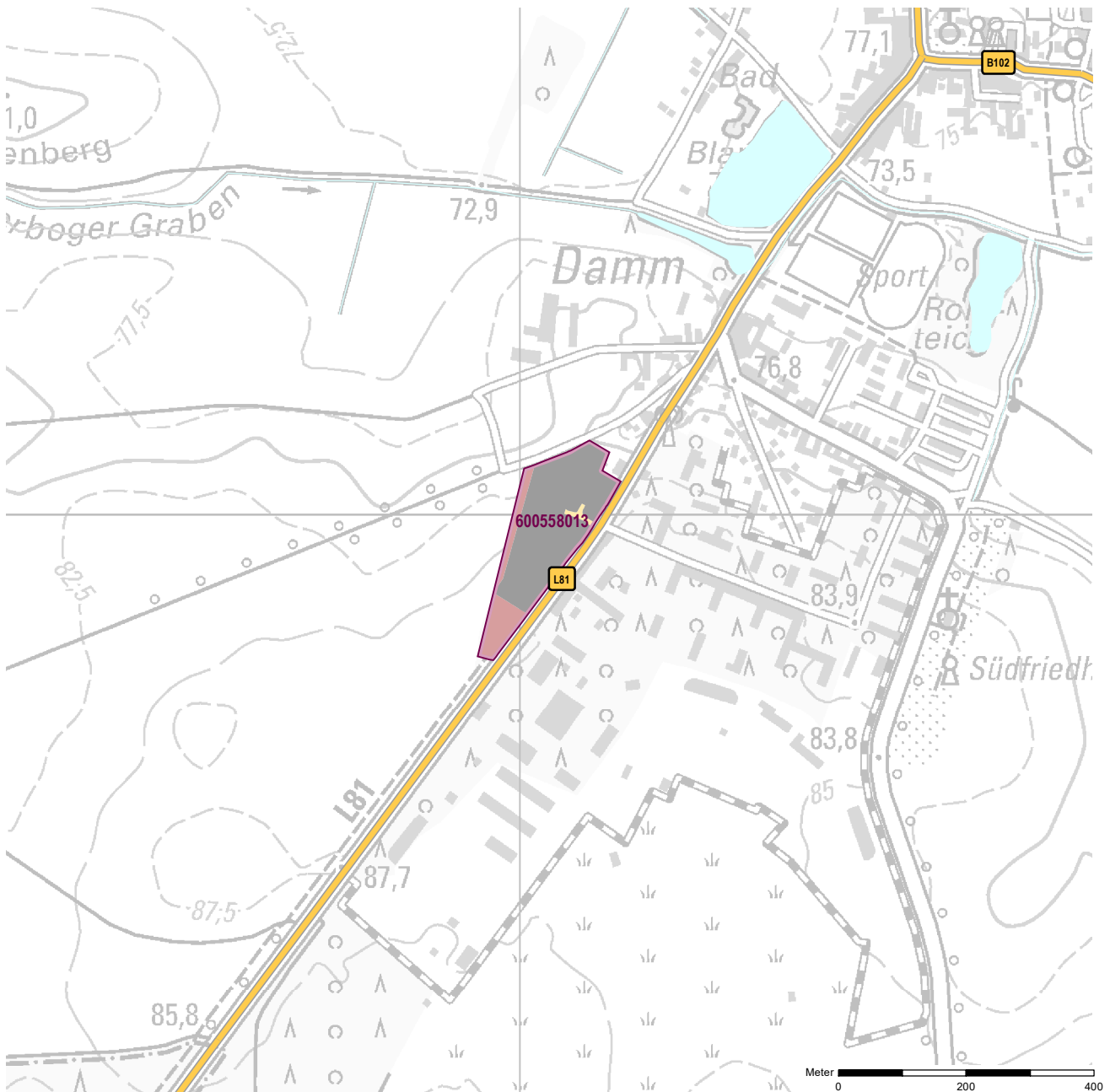
	[km]		
KV-Terminal			
Bundesautobahn (Anschlussstelle)	30	A 9	Brück
Bundesstraße	2,0	B 102	
Flughafen	61	BER	
Verkehrslandeplatz			
Bahnhof			

### Impressum

Registernummer	600008082
Quelle (sofern nicht anders gekennzeichnet)	PLIS Internet (LBV) und IHK 2016
Datum der Erfassung/Aktualisierung	05.10.2018
Aufnahme-Jahr der Luftbilder	2019

**Gemeinde:** Jüterbog  
**Gewerbegebiet:** BP Nr. 028 "Dennewitzer Str."  
**Registernummer LBV:** 600558013

Ergebnis der Flächenerfassung in ha (Digitalisierung)		Potenzialfläche:*	Jahr des Luftbildes: 2019
Gesamtfläche:	nutzbare Fläche:		
3,2	2,6	0	* Vermarktungszustand ist dabei nicht berücksichtigt

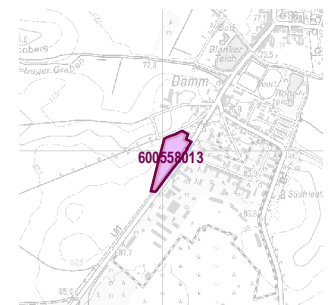


**Gewerbegebietsflächen**

- Gebäude-/Betriebsfläche
- Verkehrsfläche
- Potenzialfläche
- nicht gewerblich nutzbare Fläche (W, SO, PV, Grün, LW)
- Gewerbegebietsgrenze

**Verkehr**

- Autobahn
- Bundes-/Landesstraße
- Bahngleise
- ⊙ Bahnhof/Haltepunkt
- ⊕ öffentlicher Hafen



# Standortübersicht

## BP Nr. 028 "Dennewitzer Str."

### Standortangaben

Gemeinde	Jüterbog
Amt/Verbandsgemeinde	Jüterbog (amtsfrei)
Landkreis	Teltow-Fläming
Gebietscharakteristik (LBV)	Gewerbestandort
Altstandort vor 1990	k.A.
Kommunaler oder privater Eigentümer?	k.A.
Eigentümer/Ansprechpartner Vermarktung	k.A.

### Planungsangaben (Quelle: Kommune bzw. Genehmigungsgrundlage)

Planungsstand/Baurecht <small>(rechtswirksamer BP/FNP; Baurecht nach §... BauGB)</small>	BP
Baugebiet, Art der baulichen Nutzung <small>(GI, GE, MI, SO)</small>	GE

### Flächenangaben [ha]

	Sachdatenerhebung	Digitale Daten <small>(Quelle LBV)</small>
Gesamtfläche (Brutto)	3,2	3,2
nutzbare Fläche (Netto)	2,6	2,6
verfügbare Fläche (Potenzial)	0,0	0,0

(Luftbildinterpretation, BLP, siehe Kartendarstellung)

### Restriktionen

Einschränkungen bei Nutzbarkeit/Vermarktung <small>(planerische Gründe/Flächenzuschnitt, ungünstige bauliche oder natürliche Gegebenheiten, sonstige Hinweise)</small>	k.A.
---	------

### Spezielle verkehrliche Anlagen im Gebiet

Bahn-/Gleisanschluss	nein
Hafen	nein

### Erreichbarkeit

[km]

KV-Terminal  
Bundesautobahn (Anschlussstelle)  
Bundesstraße  
Flughafen  
Verkehrslandeplatz  
Bahnhof

### Impressum

Registernummer	600558013
Quelle (sofern nicht anders gekennzeichnet)	PLIS Internet (LBV)
Datum der Erfassung/Aktualisierung	15.06.2021
Aufnahme-Jahr der Luftbilder	2019