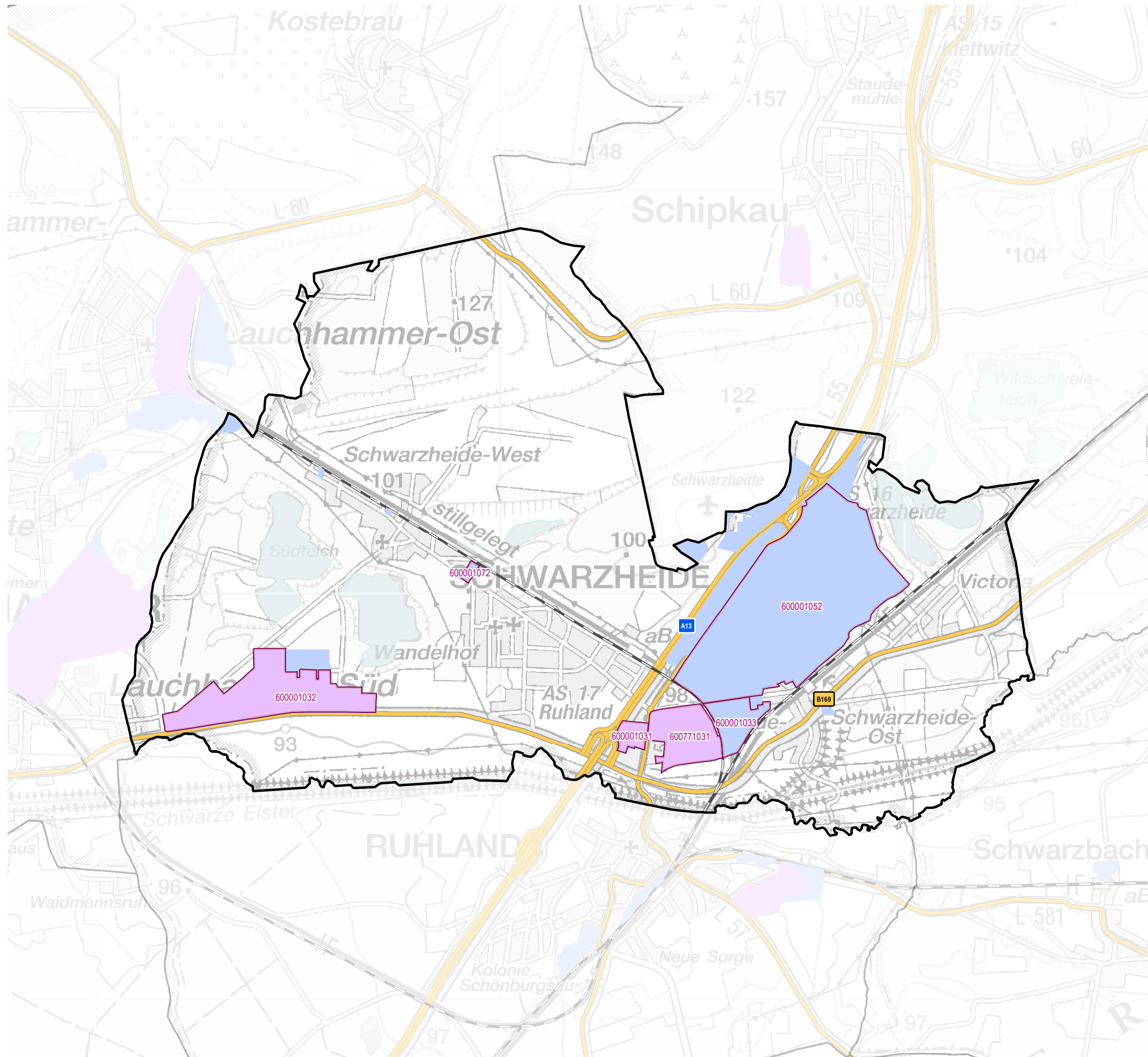


Gewerbegebiete von Schwarzheide

- Gewerbegebietsgrenze LBV
- Bundesautobahn
- Bundes-/Landesstraße
- BP (Haupt-)Nutzung Gewerbe
- gewerbliche FNP-Fläche
- Bahngleise

GWG mit Registernummer (verkürzt)

- 1031 Misch- und Gewerbegebiet Mitte
- 1032 Gewerbegebiet Schwarzheide Süd
- 1033 Verarbeitungs- und Industriezentrum (VIZ) Schwarzheide
- 1052 Chemiestandort Schwarzheide
- 1072 Gewerbefläche Ruhlander Straße
- 771031 Nr. 7 Schwarzheide-Mitte

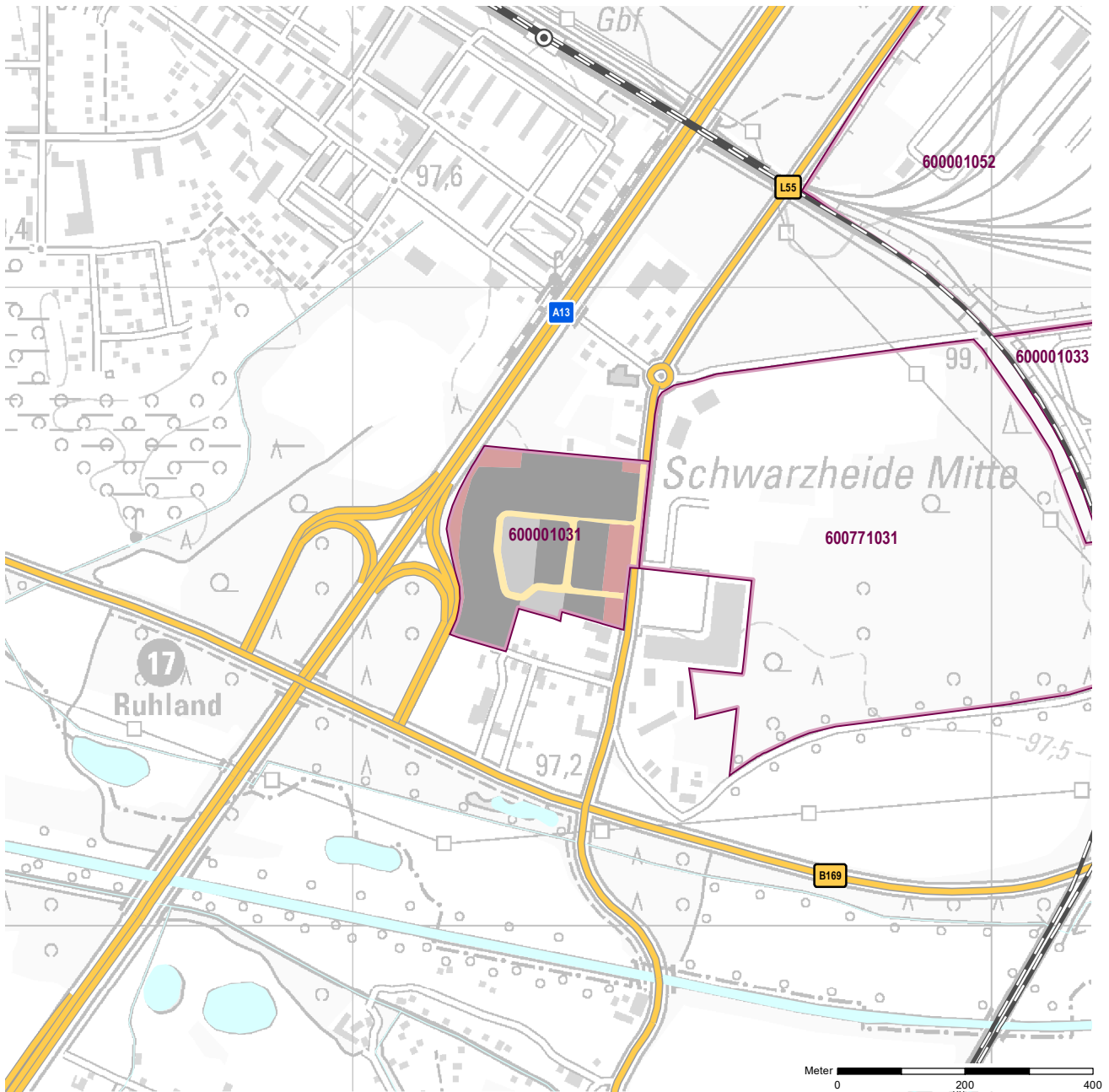


Hinweis:
Die Kartendarstellung basiert auf geometrischen Daten des LGB Brandenburg (© GeoBasis-DE/LGB 2022, dl-de/by-2-0). Sie wurde redaktionell und grafisch überarbeitet und mit Daten der Bauleitplanung und eigener Erhebung erweitert.
© LBV, Dez. Raumbeobachtung und Stadtmonitoring (2022)



Gemeinde: Schwarzheide
Gewerbegebiet: Misch- und Gewerbegebiet Mitte
Registernummer LBV: 600001031

Ergebnis der Flächenerfassung in ha (Digitalisierung)		Potenzialfläche:*	Jahr des Luftbildes: 2019
Gesamtfläche:	nutzbare Fläche:		
7,8	5,7	0,8	* Vermarktungszustand ist dabei nicht berücksichtigt

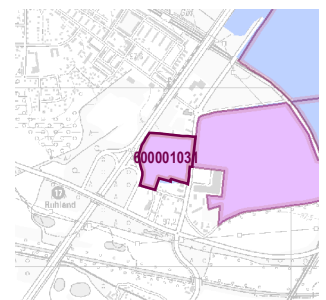


Gewerbegebietsflächen

- Gebäude-/Betriebsfläche
- Verkehrsfläche
- Potenzialfläche
- nicht gewerblich nutzbare Fläche (W, SO, PV, Grün, LW)
- Gewerbegebietsgrenze

Verkehr

- Autobahn
- Bundes-/Landesstraße
- Bahngleise
- ⊙ Bahnhof/Haltepunkt
- ⊕ öffentlicher Hafen



Genehmigte bzw. rechtswirksame BP/FNP
 BP (Haupt-)Nutzung Gewerbe
 gewerbliche FNP-Fläche

Standortübersicht

Misch- und Gewerbegebiet Mitte

Standortangaben

Gemeinde	Schwarzheide
Amt/Verbandsgemeinde	Schwarzheide (amtsfrei)
Landkreis	Oberspreewald-Lausitz
Gebietscharakteristik (LBV)	Gewerbegebiet
Altstandort vor 1990	k.A.
Kommunaler oder privater Eigentümer?	kommunaler Träger
Eigentümer/Ansprechpartner Vermarktung	Stadt Schwarzheide, Ruhlander Straße 102, 01987 Schwarzheide

Planungsangaben (Quelle: Kommune bzw. Genehmigungsgrundlage)

Planungsstand/Baurecht	BP
<small>(rechtswirksamer BP/FNP; Baurecht nach §... BauGB)</small>	
Baugebiet, Art der baulichen Nutzung	GE, MI
<small>(GI, GE, MI, SO)</small>	

Flächenangaben [ha]

	Sachdatenerhebung	Digitale Daten <small>(Quelle LBV)</small>
Gesamtfläche (Brutto)	7,6	7,8
nutzbare Fläche (Netto)	6,2	5,7
verfügbare Fläche (Potenzial)	0,8	0,8

(Luftbildinterpretation, BLP, siehe Kartendarstellung)

Restriktionen

Einschränkungen bei Nutzbarkeit/Vermarktung	planerische Gründe/Flächenzuschnitte
<small>(planerische Gründe/Flächenzuschnitt, ungünstige bauliche oder natürliche Gegebenheiten, sonstige Hinweise)</small>	

Spezielle verkehrliche Anlagen im Gebiet

Bahn-/Gleisanschluss	nein
Hafen	nein

Erreichbarkeit

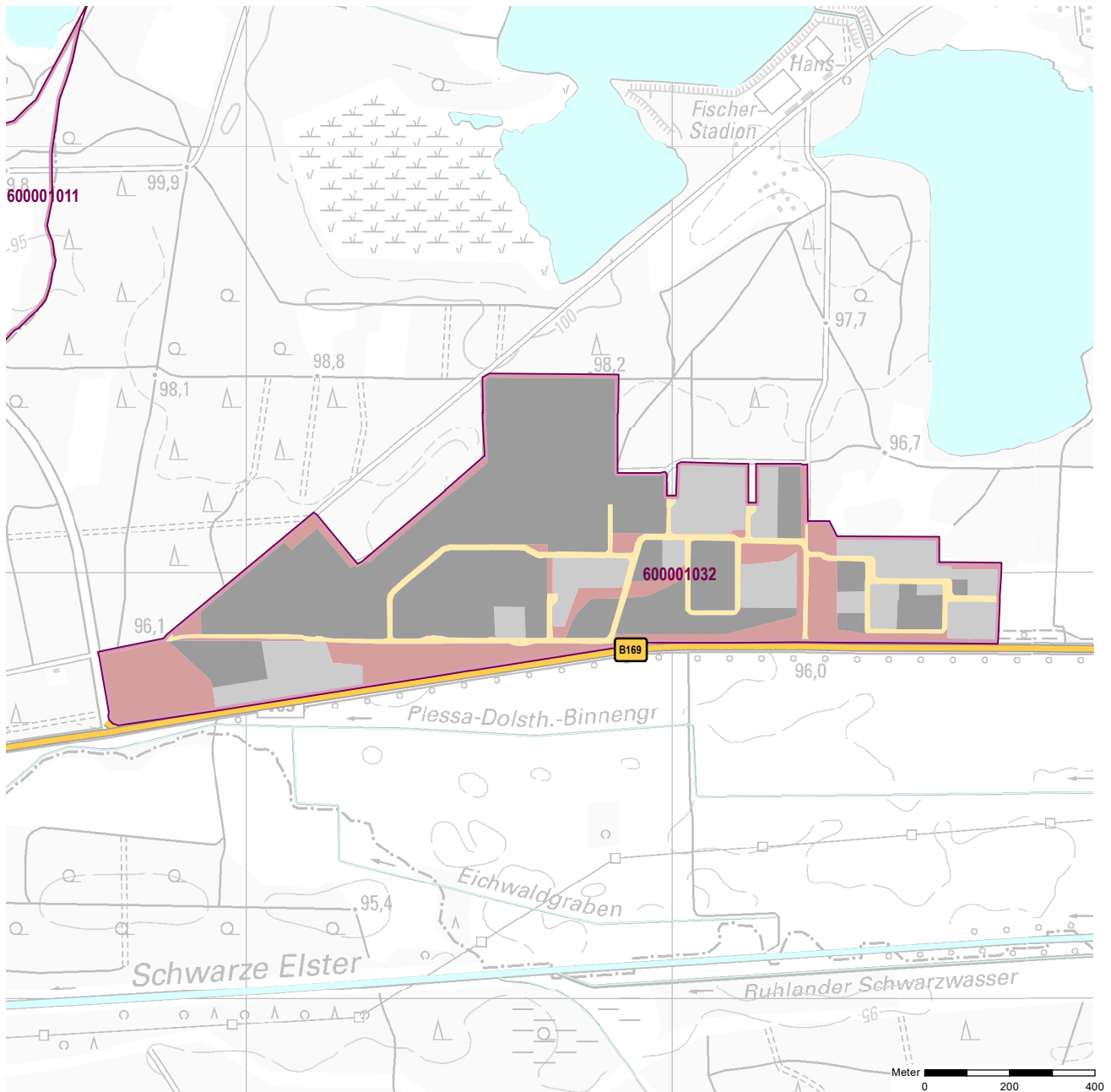
	[km]		
KV-Terminal			
Bundesautobahn (Anschlussstelle)	1	A 13	Ruhland
Bundesstraße	0,4	B 169	
Flughafen	50	Dresden	
Verkehrslandeplatz	30	Welzow	
Bahnhof	2	Ruhland	

Impressum

Registernummer	600001031
Quelle (sofern nicht anders gekennzeichnet)	Stadt Schwarzheide
Datum der Erfassung/Aktualisierung	22.05.2013
Aufnahme-Jahr der Luftbilder	2019

Gemeinde: Schwarzheide
Gewerbegebiet: Gewerbegebiet Schwarzheide Süd
Registernummer LBV: 600001032

Ergebnis der Flächenerfassung in ha (Digitalisierung)		Potenzialfläche:*	Jahr des Luftbildes: 2019
Gesamtfläche:	nutzbare Fläche:		
78,7	56	15,5	* Vermarktungszustand ist dabei nicht berücksichtigt

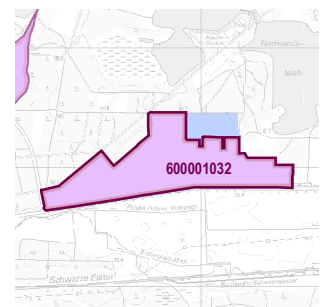


Gewerbegebietsflächen

- Gebäude-/Betriebsfläche
- Verkehrsfläche
- Potenzialfläche
- nicht gewerblich nutzbare Fläche (W, SO, PV, Grün, LW)
- Gewerbegebietsgrenze

Verkehr

- Autobahn
- Bundes-/Landesstraße
- Bahngleise
- ⊙ Bahnhof/Haltepunkt
- ⚓ öffentlicher Hafen



Standortübersicht

Gewerbegebiet Schwarzheide Süd

Standortangaben

Gemeinde	Schwarzheide
Amt/Verbandsgemeinde	Schwarzheide (amtsfrei)
Landkreis	Oberspreewald-Lausitz
Gebietscharakteristik (LBV)	Gewerbegebiet
Altstandort vor 1990	nein
Kommunaler oder privater Eigentümer?	kommunaler Träger
Eigentümer/Ansprechpartner Vermarktung	Stadt Schwarzheide, Ruhlander Straße 102, 01987 Schwarzheide

Planungsangaben (Quelle: Kommune bzw. Genehmigungsgrundlage)

Planungsstand/Baurecht	BP
<small>(rechtswirksamer BP/FNP; Baurecht nach §... BauGB)</small>	
Baugebiet, Art der baulichen Nutzung	GI, GE
<small>(GI, GE, MI, SO)</small>	

Flächenangaben [ha]

	Sachdatenerhebung	Digitale Daten <small>(Quelle LBV)</small>
Gesamtfläche (Brutto)	72,7	78,7
nutzbare Fläche (Netto)	51,8	56,0
verfügbare Fläche (Potenzial)	14,7	15,5
		<small>(Luftbildinterpretation, BLP, siehe Kartendarstellung)</small>

Restriktionen

Einschränkungen bei Nutzbarkeit/Vermarktung	keine Einschränkung
<small>(planerische Gründe/Flächenzuschnitt, ungünstige bauliche oder natürliche Gegebenheiten, sonstige Hinweise)</small>	

Spezielle verkehrliche Anlagen im Gebiet

Bahn-/Gleisanschluss	nein
Hafen	nein

Erreichbarkeit

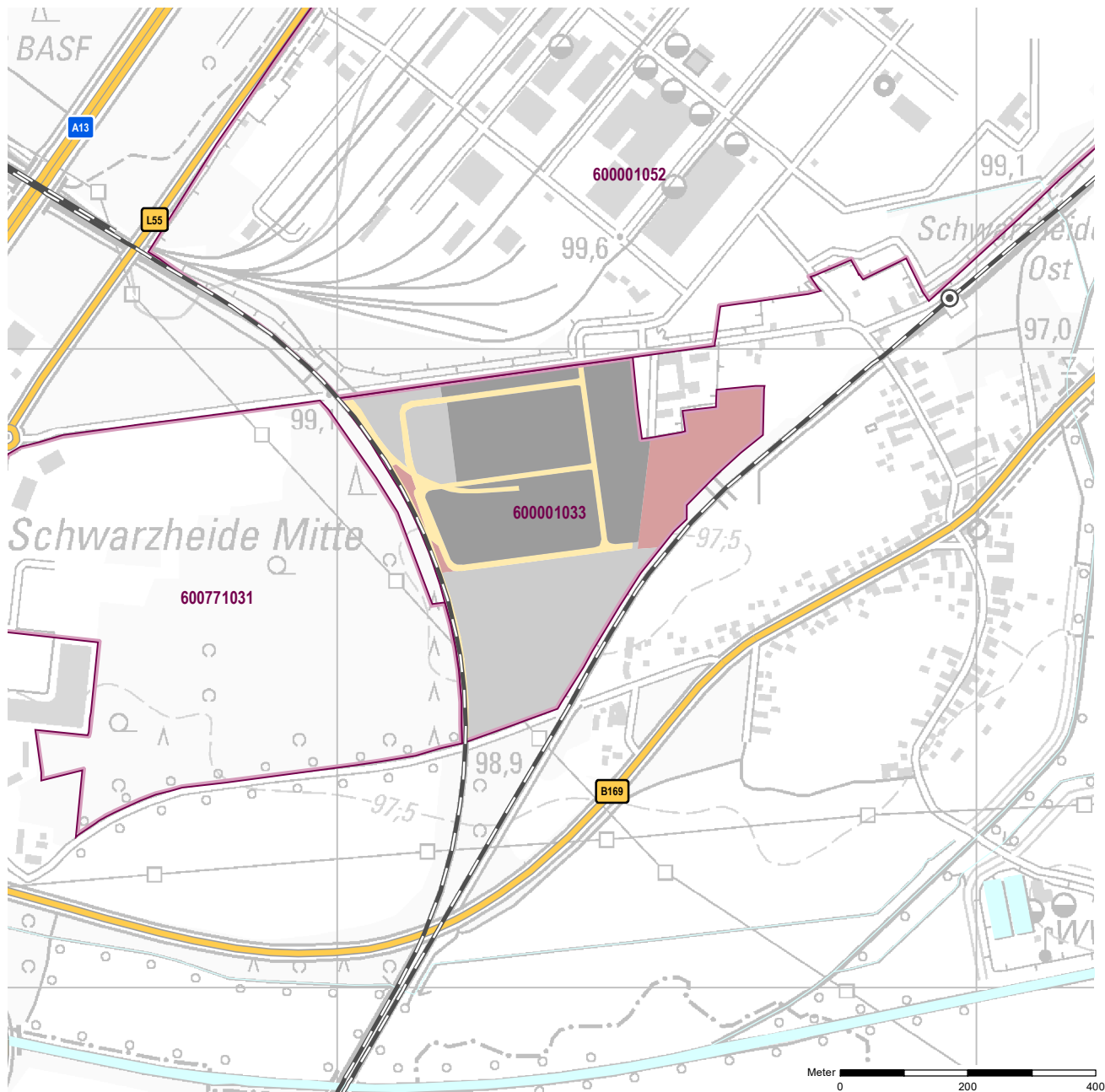
	[km]	
KV-Terminal		
Bundesautobahn (Anschlussstelle)	2	A 13 Ruhland
Bundesstraße	0,1	B 169
Flughafen	50	Dresden
Verkehrslandeplatz	34	Welzow
Bahnhof	4	HP Schwarzheide Ost

Impressum

Registernummer	600001032
Quelle (sofern nicht anders gekennzeichnet)	Stadt Schwarzheide
Datum der Erfassung/Aktualisierung	22.05.2013
Aufnahme-Jahr der Luftbilder	2019

Gemeinde: Schwarzheide
Gewerbegebiet: Verarbeitungs- und Industriezentrum (VIZ) Schwarzheide
Registernummer LBV: 600001033

Ergebnis der Flächenerfassung in ha (Digitalisierung)		Potenzialfläche:*	Jahr des Luftbildes: 2019
Gesamtfläche:	nutzbare Fläche:		
20	15,2	7,1	* Vermarktungszustand ist dabei nicht berücksichtigt

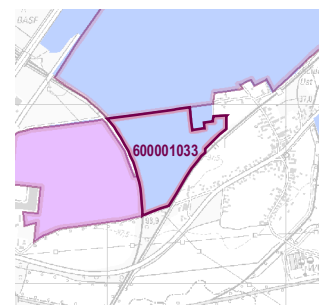


Gewerbegebietsflächen

- Gebäude-/Betriebsfläche
- Verkehrsfläche
- Potenzialfläche
- nicht gewerblich nutzbare Fläche (W, SO, PV, Grün, LW)
- Gewerbegebietsgrenze

Verkehr

- Autobahn
- Bundes-/Landesstraße
- Bahngleise
- ⊙ Bahnhof/Haltepunkt
- ⊕ öffentlicher Hafen



Genehmigte bzw. rechtswirksame BP/FNP
 BP (Haupt-)Nutzung Gewerbe
 gewerbliche FNP-Fläche

Standortübersicht

Verarbeitungs- und Industriezentrum (VIZ) Schwarzheide

Standortangaben

Gemeinde	Schwarzheide
Amt/Verbandsgemeinde	Schwarzheide (amtsfrei)
Landkreis	Oberspreewald-Lausitz
Gebietscharakteristik (LBV)	Industriegebiet
Altstandort vor 1990	k.A.
Kommunaler oder privater Eigentümer?	privater Eigentümer
Eigentümer/Ansprechpartner Vermarktung	BASF Schwarzheide GmbH, Schipkauer Straße 1, 01987 Schwarzheide

Planungsangaben (Quelle: Kommune bzw. Genehmigungsgrundlage)

Planungsstand/Baurecht	§ 34 BauGB
<small>(rechtswirksamer BP/FNP; Baurecht nach §... BauGB)</small>	
Baugebiet, Art der baulichen Nutzung	GI, GE
<small>(GI, GE, MI, SO)</small>	

Flächenangaben [ha]

Flächenangaben [ha]	Sachdatenerhebung	Digitale Daten (Quelle LBV)
Gesamtfläche (Brutto)	20,0	20,0
nutzbare Fläche (Netto)	9,4	15,2
verfügbare Fläche (Potenzial)	5,0	7,1
<small>(Luftbildinterpretation, BLP, siehe Kartendarstellung)</small>		

Restriktionen

Einschränkungen bei Nutzbarkeit/Vermarktung	k.A.
<small>(planerische Gründe/Flächenzuschnitt, ungünstige bauliche oder natürliche Gegebenheiten, sonstige Hinweise)</small>	

Spezielle verkehrliche Anlagen im Gebiet

Bahn-/Gleisanschluss	ja
Hafen	nein

Erreichbarkeit

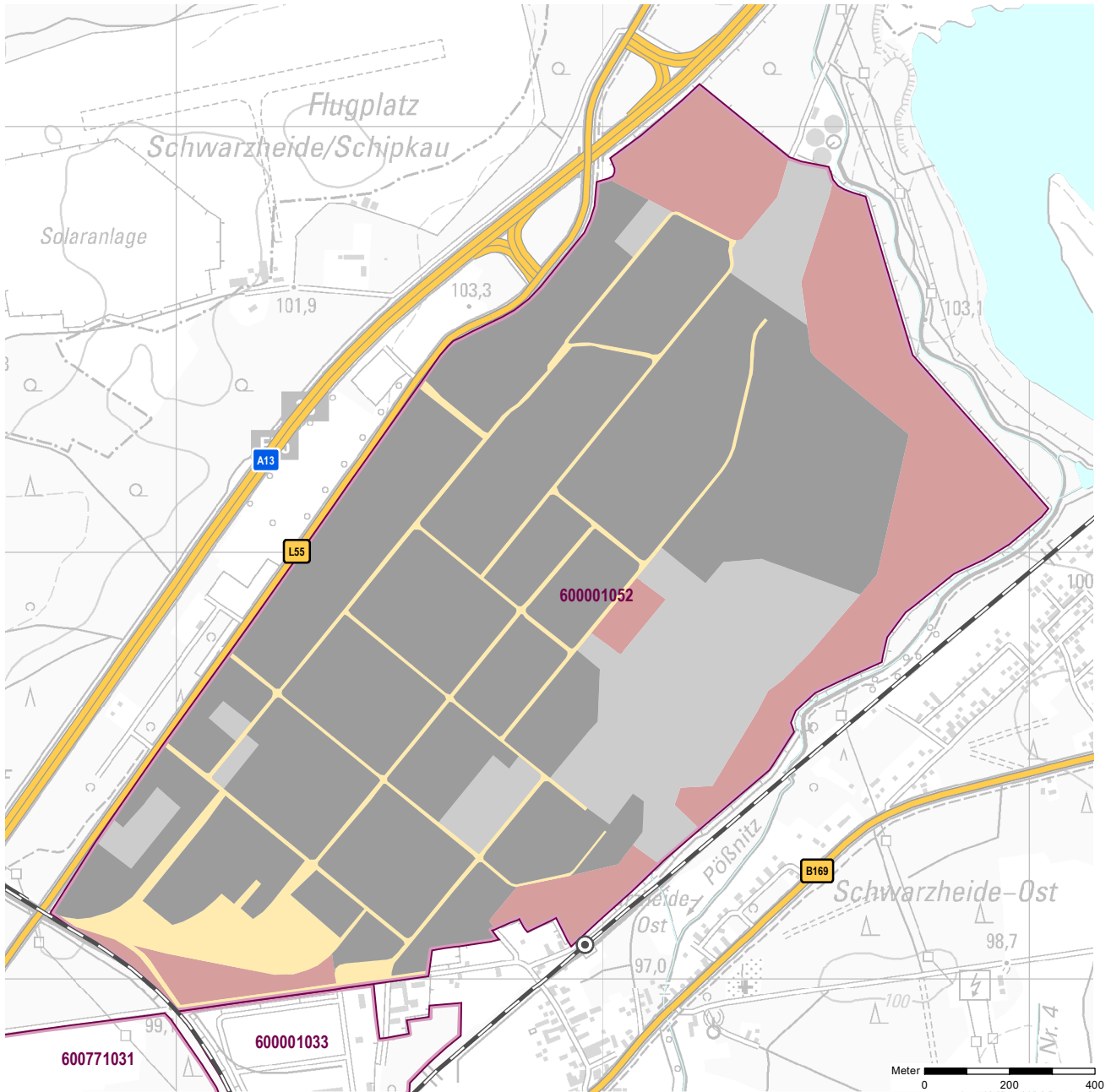
Erreichbarkeit	[km]		
KV-Terminal			
Bundesautobahn (Anschlussstelle)	2	A 13	Ruhland
Bundesstraße	0,7	B 169	
Flughafen	50	Dresden	
Verkehrslandeplatz			
Bahnhof	0	HP Schwarzheide Ost	

Impressum

Registernummer	600001033
Quelle (sofern nicht anders gekennzeichnet)	Stadt Schwarzheide
Datum der Erfassung/Aktualisierung	22.05.2013
Aufnahme-Jahr der Luftbilder	2019

Gemeinde: Schwarzheide
Gewerbegebiet: Chemiestandort Schwarzheide
Registernummer LBV: 600001052

Ergebnis der Flächenerfassung in ha (Digitalisierung)		Potenzialfläche:*	Jahr des Luftbildes: 2019
Gesamtfläche:	nutzbare Fläche:		
246,3	182,9	35,2	* Vermarktungszustand ist dabei nicht berücksichtigt

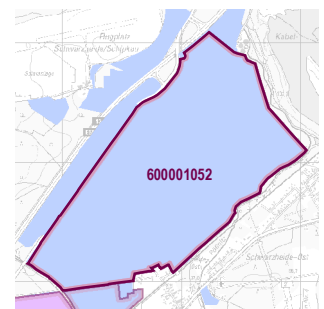


Gewerbegebietsflächen

- Gebäude-/Betriebsfläche
- Verkehrsfläche
- Potenzialfläche
- nicht gewerblich nutzbare Fläche (W, SO, PV, Grün, LW)
- Gewerbegebietsgrenze

Verkehr

- Autobahn
- Bundes-/Landesstraße
- Bahngleise
- ⊙ Bahnhof/Haltepunkt
- ⚓ öffentlicher Hafen



Genehmigte bzw. rechtswirksame BP/FNP
 BP (Haupt-)Nutzung Gewerbe
 gewerbliche FNP-Fläche

Standortübersicht

Chemiestandort Schwarzheide

Standortangaben

Gemeinde	Schwarzheide
Amt/Verbandsgemeinde	Schwarzheide (amtsfrei)
Landkreis	Oberspreewald-Lausitz
Gebietscharakteristik (LBV)	Industriegebiet
Altstandort vor 1990	ja
Kommunaler oder privater Eigentümer?	privater Eigentümer
Eigentümer/Ansprechpartner Vermarktung	BASF Schwarzheide GmbH, Schipkauer Straße 1, 01987 Schwarzheide

Planungsangaben (Quelle: Kommune bzw. Genehmigungsgrundlage)

Planungsstand/Baurecht	§ 34 BauGB
<small>(rechtswirksamer BP/FNP; Baurecht nach §... BauGB)</small>	
Baugebiet, Art der baulichen Nutzung	GI
<small>(GI, GE, MI, SO)</small>	

Flächenangaben [ha]

Flächenangaben [ha]	Sachdatenerhebung	Digitale Daten <small>(Quelle LBV)</small>
Gesamtfläche (Brutto)	246,0	246,3
nutzbare Fläche (Netto)	180,0	182,9
verfügbare Fläche (Potenzial)	95,0	35,2
		<small>(Luftbildinterpretation, BLP, siehe Kartendarstellung)</small>

Restriktionen

Einschränkungen bei Nutzbarkeit/Vermarktung	k.A.
<small>(planerische Gründe/Flächenzuschnitt, ungünstige bauliche oder natürliche Gegebenheiten, sonstige Hinweise)</small>	

Spezielle verkehrliche Anlagen im Gebiet

Bahn-/Gleisanschluss	ja
Hafen	nein

Erreichbarkeit

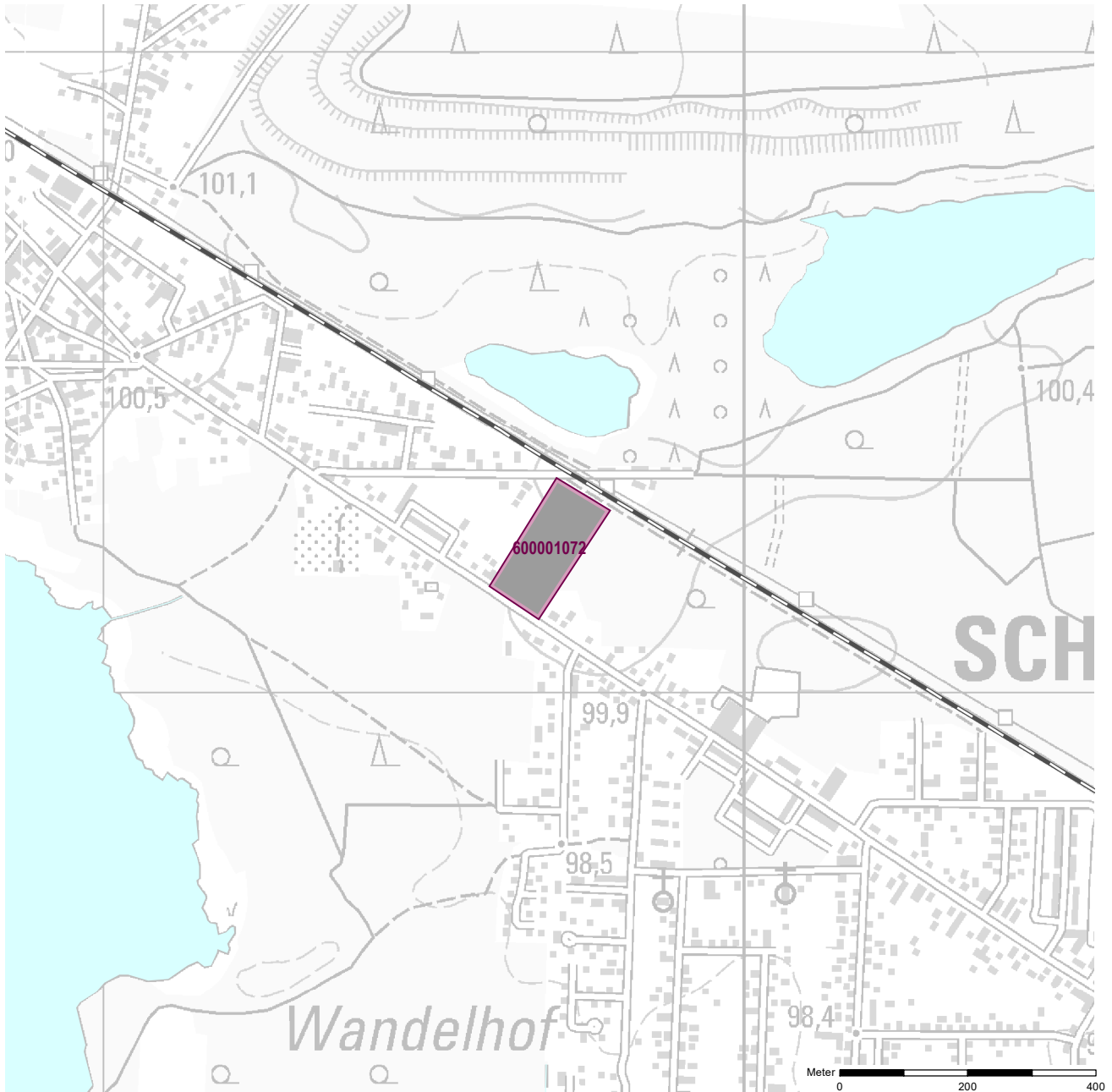
Erreichbarkeit	[km]	
KV-Terminal		
Bundesautobahn (Anschlussstelle)	1	A 13 Schwarzheide
Bundesstraße	1,8	B 169
Flughafen	50	Dresden
Verkehrslandeplatz		
Bahnhof	2	HP Schwarzheide Ost

Impressum

Registernummer	600001052
Quelle (sofern nicht anders gekennzeichnet)	Stadt Schwarzheide
Datum der Erfassung/Aktualisierung	22.05.2013
Aufnahme-Jahr der Luftbilder	2019

Gemeinde: Schwarzheide
Gewerbegebiet: Gewerbefläche Ruhlander Straße
Registernummer LBV: 600001072

Ergebnis der Flächenerfassung in ha (Digitalisierung)		Potenzialfläche:*	Jahr des Luftbildes: 2019
Gesamtfläche:	nutzbare Fläche:		
1,9	1,9	0	* Vermarktungszustand ist dabei nicht berücksichtigt

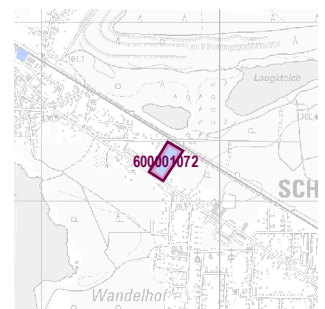


Gewerbegebietsflächen

- Gebäude-/Betriebsfläche
- Verkehrsfläche
- Potenzialfläche
- nicht gewerblich nutzbare Fläche (W, SO, PV, Grün, LW)
- Gewerbegebietsgrenze

Verkehr

- Autobahn
- Bundes-/Landesstraße
- Bahngleise
- ⊙ Bahnhof/Haltepunkt
- ⊕ öffentlicher Hafen



Genehmigte bzw. rechtswirksame BP/FNP
 BP (Haupt-)Nutzung Gewerbe
 gewerbliche FNP-Fläche

Standortübersicht

Gewerbefläche Ruhlander Straße

Standortangaben

Gemeinde	Schwarzheide
Amt/Verbandsgemeinde	Schwarzheide (amtsfrei)
Landkreis	Oberspreewald-Lausitz
Gebietscharakteristik (LBV)	Gewerbestandort
Altstandort vor 1990	ja
Kommunaler oder privater Eigentümer?	privater Eigentümer
Eigentümer/Ansprechpartner Vermarktung	k.A.

Planungsangaben (Quelle: Kommune bzw. Genehmigungsgrundlage)

Planungsstand/Baurecht	§ 34 BauGB
<small>(rechtswirksamer BP/FNP; Baurecht nach §... BauGB)</small>	
Baugebiet, Art der baulichen Nutzung	G
<small>(GI, GE, MI, SO)</small>	

Flächenangaben [ha]

Gesamtfläche (Brutto)	1,9
nutzbare Fläche (Netto)	1,9
verfügbare Fläche (Potenzial)	0,0

Sachdatenerhebung

1,9
1,9
0,0

Digitale Daten (Quelle LBV)

1,9
1,9
0,0
<small>(Luftbildinterpretation, BLP, siehe Kartendarstellung)</small>

Restriktionen

Einschränkungen bei Nutzbarkeit/Vermarktung	keine Einschränkung
<small>(planerische Gründe/Flächenzuschnitt, ungünstige bauliche oder natürliche Gegebenheiten, sonstige Hinweise)</small>	

Spezielle verkehrliche Anlagen im Gebiet

Bahn-/Gleisanschluss	nein
Hafen	nein

Erreichbarkeit

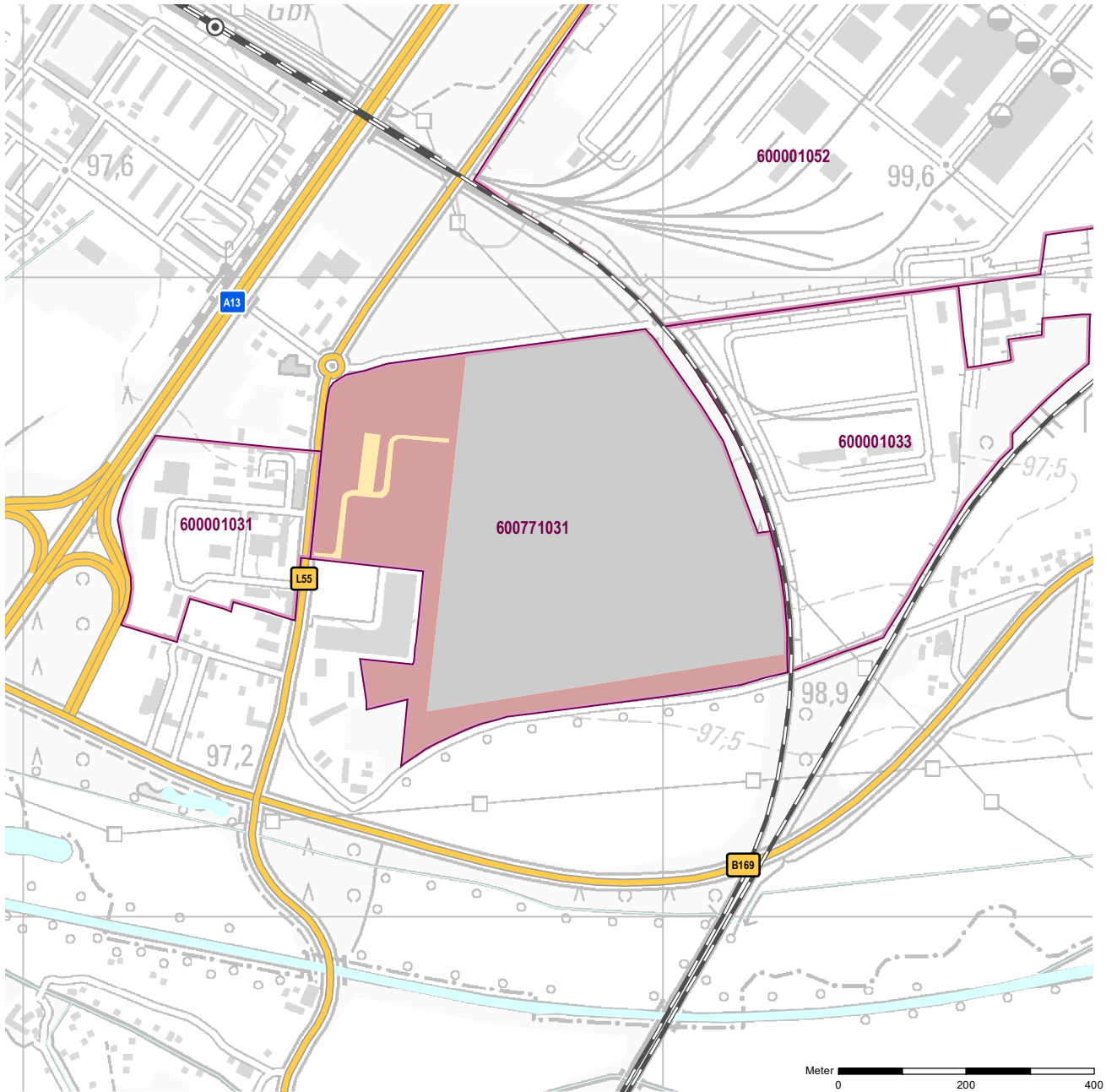
	[km]		
KV-Terminal			
Bundesautobahn (Anschlussstelle)	3	A 13	Ruhland
Bundesstraße	3,0	B 169	
Flughafen	50	Dresden	
Verkehrslandeplatz	30	Welzow	
Bahnhof	3	HP Schwarzheide Ost	

Impressum

Registernummer	600001072
Quelle (sofern nicht anders gekennzeichnet)	Stadt Schwarzheide
Datum der Erfassung/Aktualisierung	22.05.2013
Aufnahme-Jahr der Luftbilder	2019

Gemeinde: Schwarzheide
Gewerbegebiet: Nr. 7 Schwarzheide-Mitte
Registernummer LBV: 600771031

Ergebnis der Flächenerfassung in ha (Digitalisierung)		Potenzialfläche:*	Jahr des Luftbildes: 2019
Gesamtfläche:	nutzbare Fläche:		
34,7	24,7	24,7	* Vermarktungszustand ist dabei nicht berücksichtigt

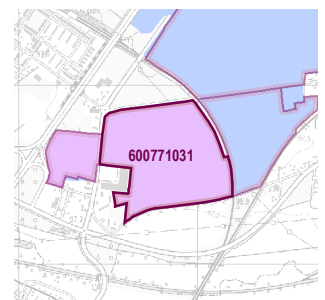


Gewerbegebietsflächen

- Gebäude-/Betriebsfläche
- Verkehrsfläche
- Potenzialfläche
- nicht gewerblich nutzbare Fläche (W, SO, PV, Grün, LW)
- Gewerbegebietsgrenze

Verkehr

- Autobahn
- Bundes-/Landesstraße
- Bahngleise
- ⊙ Bahnhof/Haltepunkt
- ⊕ öffentlicher Hafen



Standortübersicht

Nr. 7 Schwarzheide-Mitte

Standortangaben

Gemeinde	Schwarzheide
Amt/Verbandsgemeinde	Schwarzheide (amtsfrei)
Landkreis	Oberspreewald-Lausitz
Gebietscharakteristik (LBV)	Gewerbegebiet
Altstandort vor 1990	k.A.
Kommunaler oder privater Eigentümer?	privater Eigentümer
Eigentümer/Ansprechpartner Vermarktung	BASF Schwarzheide GmbH, Schipkauer Straße 1, 01987 Schwarzheide

Planungsangaben (Quelle: Kommune bzw. Genehmigungsgrundlage)

Planungsstand/Baurecht <small>(rechtswirksamer BP/FNP; Baurecht nach §... BauGB)</small>	BP
Baugebiet, Art der baulichen Nutzung <small>(GI, GE, MI, SO)</small>	GE, MI

Flächenangaben [ha]

Flächenangaben [ha]	Sachdatenerhebung	Digitale Daten (Quelle LBV)
Gesamtfläche (Brutto)	34,7	34,7
nutzbare Fläche (Netto)	25,0	24,7
verfügbare Fläche (Potenzial)		24,7 <small>(Luftbildinterpretation, BLP, siehe Kartendarstellung)</small>

Restriktionen

Einschränkungen bei Nutzbarkeit/Vermarktung <small>(planerische Gründe/Flächenzuschnitt, ungünstige bauliche oder natürliche Gegebenheiten, sonstige Hinweise)</small>	planerische Gründe/Flächenzuschnitte	MI: Gebäudehöhen 1-18 m; GE: 25 m
---	---	-----------------------------------

Spezielle verkehrliche Anlagen im Gebiet

Bahn-/Gleisanschluss	nein
Hafen	nein

Erreichbarkeit

	[km]	
KV-Terminal		
Bundesautobahn (Anschlussstelle)	1	A 13 Ruhland
Bundesstraße	1,0	B 169
Flughafen	50	Dresden
Verkehrslandeplatz		
Bahnhof	1	HP Schwarzheide Ost

Impressum

Registernummer	600771031
Quelle (sofern nicht anders gekennzeichnet)	Stadt Schwarzheide
Datum der Erfassung/Aktualisierung	22.05.2013
Aufnahme-Jahr der Luftbilder	2019