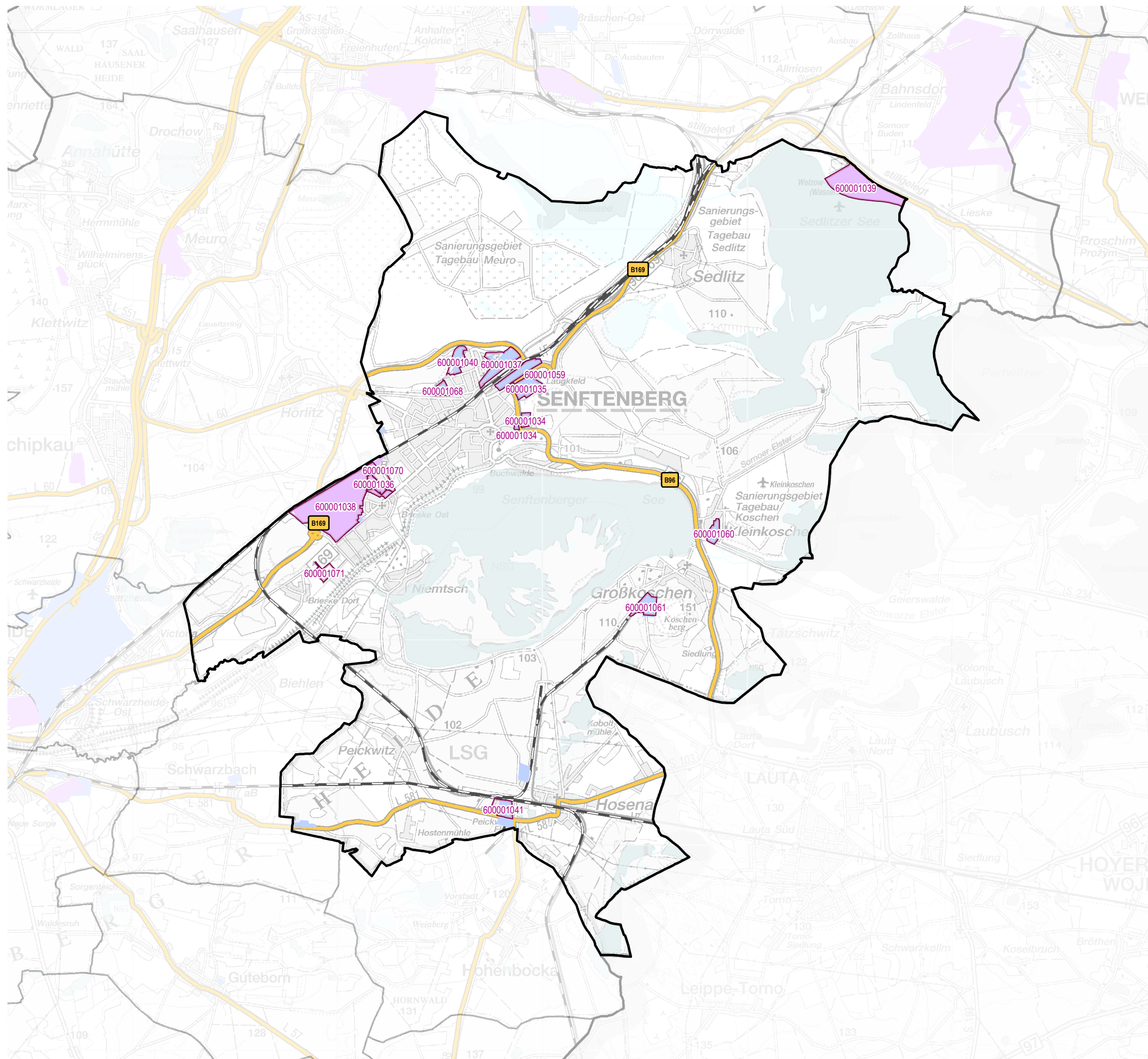


Gewerbegebiete von Senftenberg

- Gewerbegebietsgrenze LBV
- Bundesautobahn
- Genehmigte bzw. rechtswirksame BP/FNP
- BP (Haupt-)Nutzung Gewerbe
- gewerbliche FNP-Fläche
- Bundes-/Landesstraße
- Bahnleiße

GWG mit Registernummer (verkürzt)

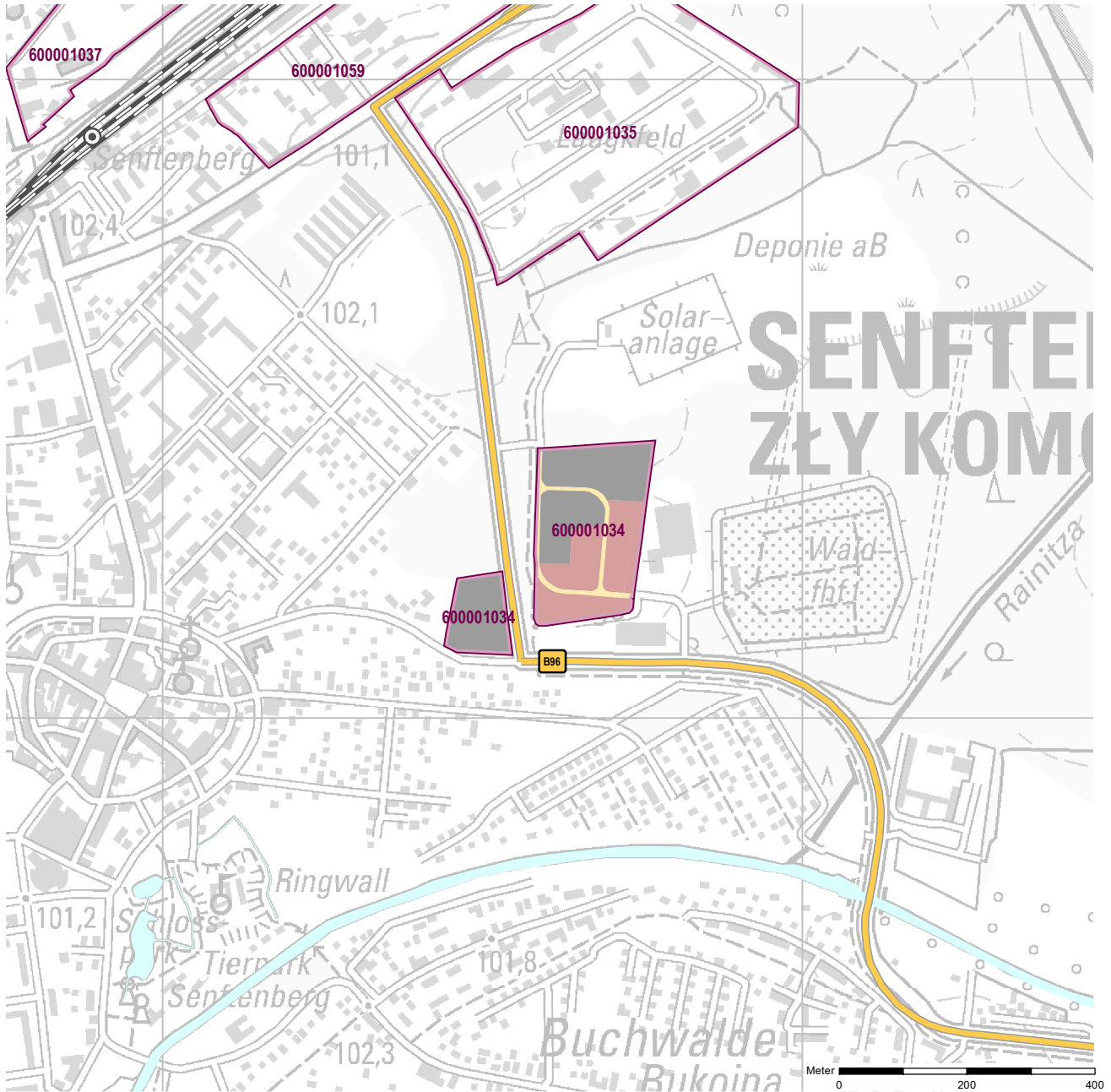
- 1034 Gewerbegebiet Grünstraße
- 1035 Gewerbegebiet Laugkfeld
- 1036 Gewerbegebiet Grubenstraße
- 1037 Gewerbegebiet Impuls
- 1038 Industriepark Marga
- 1039 Gewerbegebiet Sedlitzer Nordufer
- 1040 Gewerbegebiet Nord
- 1041 Gewerbegebiet Hosena
- 1059 Gewerbefläche Güterbahnhofstraße
- 1060 Gewerbegebiet Industriepark Kleinkoschen
- 1061 Koschenberg Hartsteinwerk und Asphaltmischanlage
- 1068 Gewerbefläche Am Eisenwerk
- 1070 Gewerbegebiet Totziggraben
- 1071 Gewerbegebiet Briesker Kreisel



Hinweis:
 Die Kartendarstellung basiert auf geometrischen Daten des LGB Brandenburg (© GeoBasis-DE/LGB 2022, dl-de/by-2-0).
 Sie wurde redaktionell und grafisch überarbeitet und mit Daten der Bauleitplanung und eigener Erhebung erweitert.
 © LBV, Dez. Raumbeobachtung und Stadtmonitoring (2022)

Gemeinde: **Senftenberg**
 Gewerbegebiet: **Gewerbegebiet Grünstraße**
 Registernummer LBV: **600001034**

Ergebnis der Flächenerfassung in ha (Digitalisierung)		Potenzialfläche:*	Jahr des Luftbildes: 2019
Gesamtfläche:	nutzbare Fläche:	0	* Vermarktungszustand ist dabei nicht berücksichtigt
5,7	3,2		

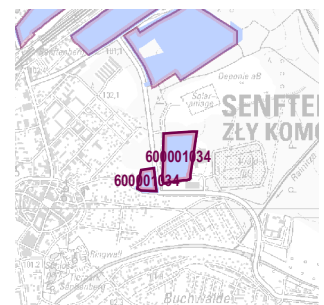


Gewerbegebietsflächen

- Gebäude-/Betriebsfläche
- Verkehrsfläche
- Potenzialfläche
- nicht gewerblich nutzbare Fläche (W, SO, PV, Grün, LW)
- Gewerbegebietsgrenze

Verkehr

- Autobahn
- Bundes-/Landesstraße
- Bahngleise
- ⊙ Bahnhof/Haltepunkt
- ⊕ öffentlicher Hafen



Genehmigte bzw. rechtswirksame BP/FNP
 BP (Haupt-)Nutzung Gewerbe
 gewerbliche FNP-Fläche

Standortübersicht

Gewerbegebiet Grünstraße

Standortangaben

Gemeinde	Senftenberg
Amt/Verbandsgemeinde	Senftenberg (amtsfrei)
Landkreis	Oberspreewald-Lausitz
Gebietscharakteristik (LBV)	Gewerbegebiet PV
Altstandort vor 1990	k.A.
Kommunaler oder privater Eigentümer?	kommunaler Träger
Eigentümer/Ansprechpartner Vermarktung	Stadt Senftenberg, Markt 1, 01968 Senftenberg

Planungsangaben (Quelle: Kommune bzw. Genehmigungsgrundlage)

Planungsstand/Baurecht <small>(rechtswirksamer BP/FNP; Baurecht nach §... BauGB)</small>	§ 34 BauGB
Baugebiet, Art der baulichen Nutzung <small>(GI, GE, MI, SO)</small>	GE

Flächenangaben [ha]

Gesamtfläche (Brutto)	6,0
nutzbare Fläche (Netto)	5,0
verfügbare Fläche (Potenzial)	0,0

Sachdatenerhebung

6,0
5,0
0,0

Digitale Daten (Quelle LBV)

5,7
3,2
0,0

(Luftbildinterpretation, BLP, siehe Kartendarstellung)

Restriktionen

Einschränkungen bei Nutzbarkeit/Vermarktung <small>(planerische Gründe/Flächenzuschnitt, ungünstige bauliche oder natürliche Gegebenheiten, sonstige Hinweise)</small>	sonstige	Restfläche: 1,6 ha PV-Anlage (wegen Untergrund kein G mehr mgl); eingeschränkte Bebaubarkeit durch Grundwasser
---	----------	--

Spezielle verkehrliche Anlagen im Gebiet

Bahn-/Gleisanschluss	nein
Hafen	nein

Erreichbarkeit

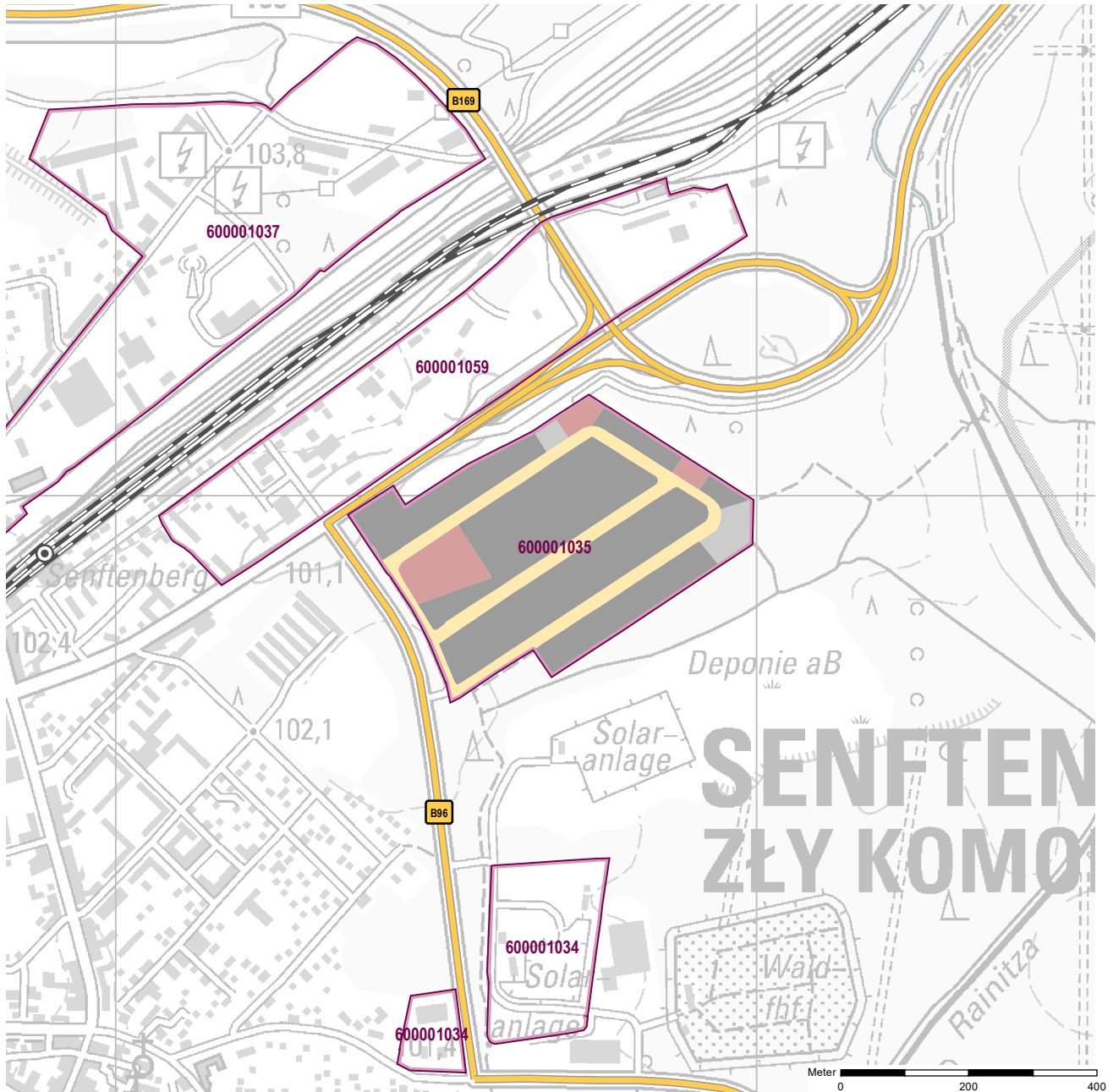
	[km]		
KV-Terminal			
Bundesautobahn (Anschlussstelle)	10	A 13	Klettwitz
Bundesstraße	0,2	B 96	
Flughafen	60	Dresden	
Verkehrslandeplatz			
Bahnhof			

Impressum

Registernummer	600001034
Quelle (sofern nicht anders gekennzeichnet)	PLIS Internet (LBV)
Datum der Erfassung/Aktualisierung	01.02.2012
Aufnahme-Jahr der Luftbilder	2019

Gemeinde: Senftenberg
Gewerbegebiet: Gewerbegebiet Laugkfeld
Registernummer LBV: 600001035

Ergebnis der Flächenerfassung in ha (Digitalisierung)		Potenzialfläche:*	Jahr des Luftbildes: 2019
Gesamtfläche:	nutzbare Fläche:		
16,5	11,8	0,7	* Vermarktungszustand ist dabei nicht berücksichtigt

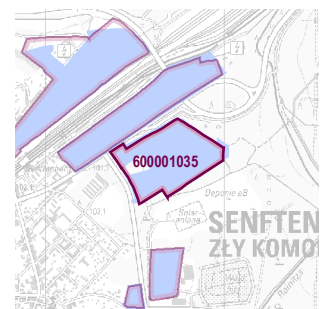


Gewerbegebietsflächen

- Gebäude-/Betriebsfläche
- Verkehrsfläche
- Potenzialfläche
- nicht gewerblich nutzbare Fläche (W, SO, PV, Grün, LW)
- Gewerbegebietsgrenze

Verkehr

- Autobahn
- Bundes-/Landesstraße
- Bahngleise
- ⊙ Bahnhof/Haltepunkt
- ⊕ öffentlicher Hafen



Standortübersicht

Gewerbegebiet Laugfeld

Standortangaben

Gemeinde	Senftenberg
Amt/Verbandsgemeinde	Senftenberg (amtsfrei)
Landkreis	Oberspreewald-Lausitz
Gebietscharakteristik (LBV)	Gewerbegebiet
Altstandort vor 1990	k.A.
Kommunaler oder privater Eigentümer?	kommunaler Träger
Eigentümer/Ansprechpartner Vermarktung	Stadt Senftenberg, Markt 1, 01968 Senftenberg

Planungsangaben (Quelle: Kommune bzw. Genehmigungsgrundlage)

Planungsstand/Baurecht	BP
<small>(rechtswirksamer BP/FNP; Baurecht nach §... BauGB)</small>	
Baugebiet, Art der baulichen Nutzung	GE
<small>(GI, GE, MI, SO)</small>	

Flächenangaben [ha]

Flächenangaben [ha]	Sachdatenerhebung	Digitale Daten <small>(Quelle LBV)</small>
Gesamtfläche (Brutto)	16,5	16,5
nutzbare Fläche (Netto)	11,4	11,8
verfügbare Fläche (Potenzial)	0,0	0,7
		<small>(Luftbildinterpretation, BLP, siehe Kartendarstellung)</small>

Restriktionen

Einschränkungen bei Nutzbarkeit/Vermarktung	keine Einschränkung
<small>(planerische Gründe/Flächenzuschnitt, ungünstige bauliche oder natürliche Gegebenheiten, sonstige Hinweise)</small>	

Spezielle verkehrliche Anlagen im Gebiet

Bahn-/Gleisanschluss	nein
Hafen	nein

Erreichbarkeit

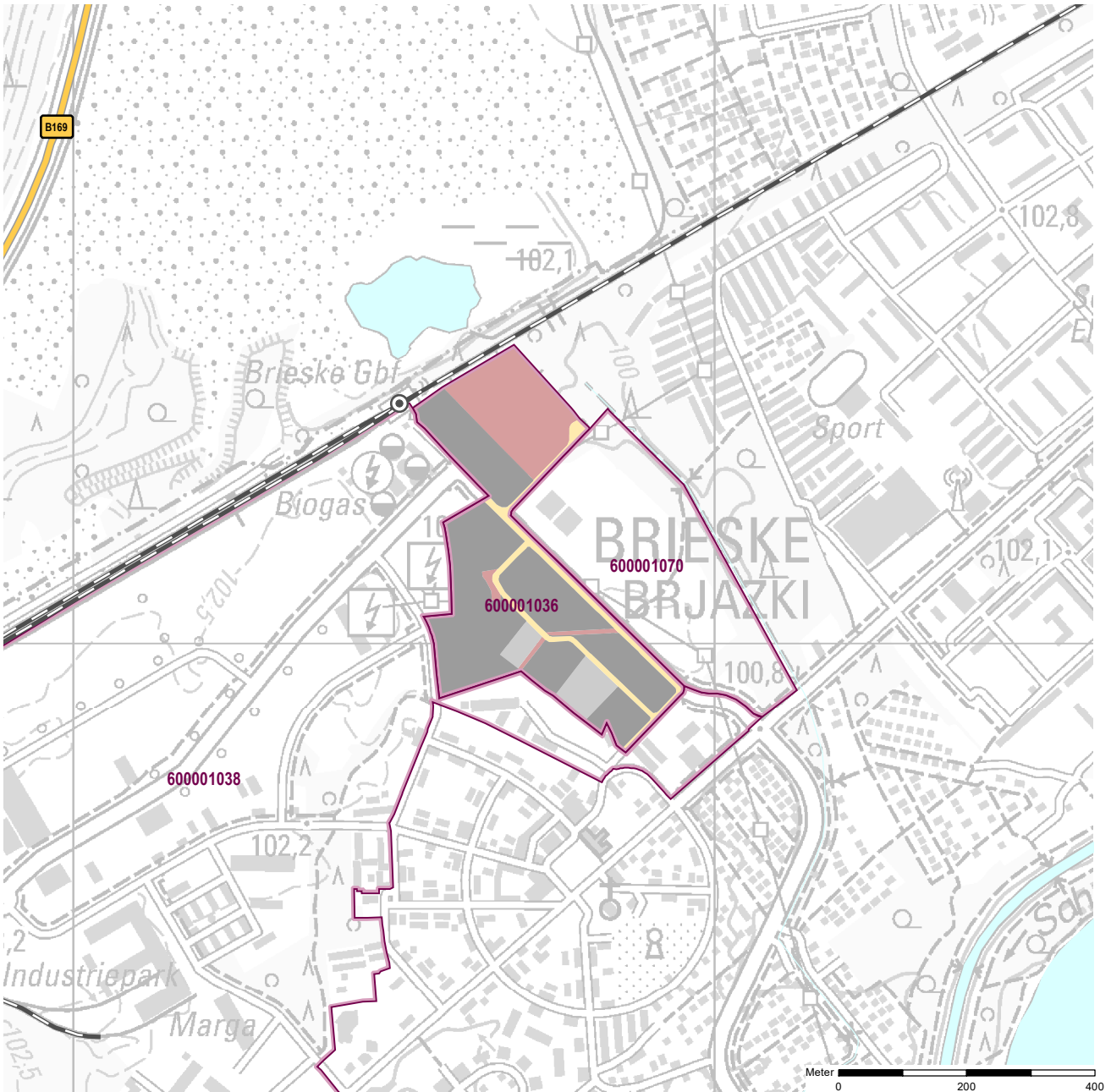
Erreichbarkeit	[km]		
KV-Terminal			
Bundesautobahn (Anschlussstelle)	9	A 13	Klettwitz
Bundesstraße	0,4	B 96	
Flughafen	60	Dresden	
Verkehrslandeplatz			
Bahnhof			

Impressum

Registernummer	600001035
Quelle (sofern nicht anders gekennzeichnet)	PLIS Internet (LBV)
Datum der Erfassung/Aktualisierung	01.02.2012
Aufnahme-Jahr der Luftbilder	2019

Gemeinde: Senftenberg
Gewerbegebiet: Gewerbegebiet Grubenstraße
Registernummer LBV: 600001036

Ergebnis der Flächenerfassung in ha (Digitalisierung)		Potenzialfläche:*	Jahr des Luftbildes: 2019
Gesamtfläche:	nutzbare Fläche:		
11,5	7,9	0,7	* Vermarktungszustand ist dabei nicht berücksichtigt

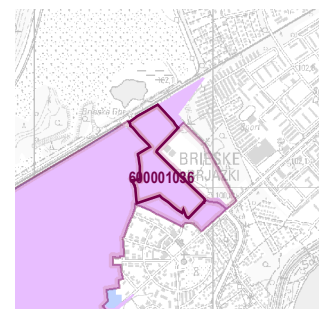


Gewerbegebietsflächen

- Gebäude-/Betriebsfläche
- Verkehrsfläche
- Potenzialfläche
- nicht gewerblich nutzbare Fläche (W, SO, PV, Grün, LW)
- Gewerbegebietsgrenze

Verkehr

- Autobahn
- Bundes-/Landesstraße
- Bahngleise
- + Bahnhof/Haltepunkt
- ⚓ öffentlicher Hafen



Genehmigte bzw. rechtswirksame BP/FNP
 BP (Haupt-)Nutzung Gewerbe
 gewerbliche FNP-Fläche

Standortübersicht

Gewerbegebiet Grubenstraße

Standortangaben

Gemeinde	Senftenberg
Amt/Verbandsgemeinde	Senftenberg (amtsfrei)
Landkreis	Oberspreewald-Lausitz
Gebietscharakteristik (LBV)	Gewerbegebiet PV
Altstandort vor 1990	k.A.
Kommunaler oder privater Eigentümer?	kommunaler Träger
Eigentümer/Ansprechpartner Vermarktung	Stadt Senftenberg, Markt 1, 01968 Senftenberg

Planungsangaben (Quelle: Kommune bzw. Genehmigungsgrundlage)

Planungsstand/Baurecht <small>(rechtswirksamer BP/FNP; Baurecht nach §... BauGB)</small>	BP
Baugebiet, Art der baulichen Nutzung <small>(GI, GE, MI, SO)</small>	GE

Flächenangaben [ha]

Gesamtfläche (Brutto)	11,5
nutzbare Fläche (Netto)	11,4
verfügbare Fläche (Potenzial)	0,0

Sachdatenerhebung

11,5
11,4
0,0

Digitale Daten (Quelle LBV)

11,5
7,9
0,7
<small>(Luftbildinterpretation, BLP, siehe Kartendarstellung)</small>

Restriktionen

Einschränkungen bei Nutzbarkeit/Vermarktung <small>(planerische Gründe/Flächenzuschnitt, ungünstige bauliche oder natürliche Gegebenheiten, sonstige Hinweise)</small>	keine Einschränkung
---	---------------------

Spezielle verkehrliche Anlagen im Gebiet

Bahn-/Gleisanschluss	nein
Hafen	nein

Erreichbarkeit

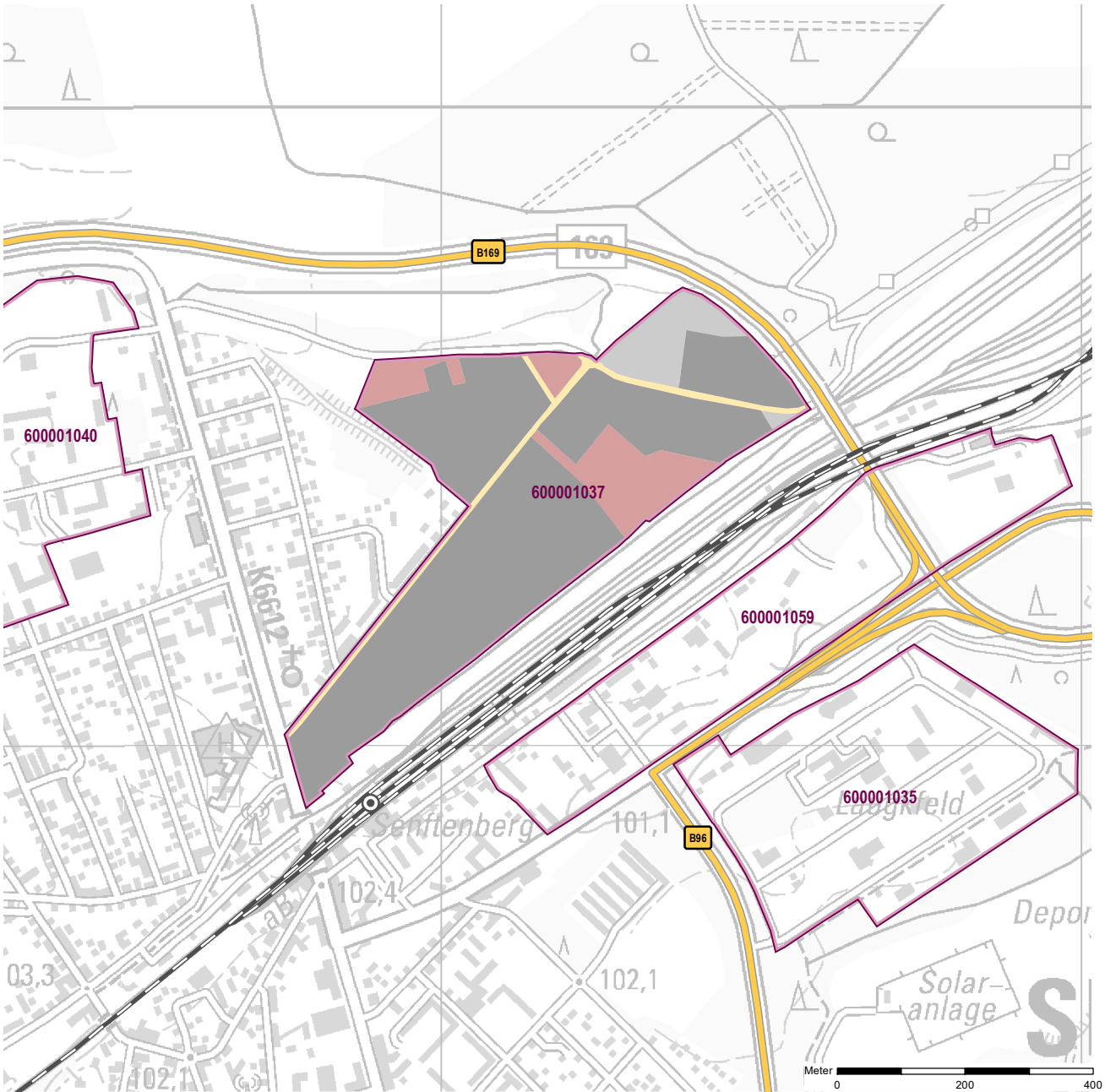
	[km]		
KV-Terminal			
Bundesautobahn (Anschlussstelle)	8	A 13	Klettwitz
Bundesstraße	1,4	B 169	
Flughafen	56	Dresden	
Verkehrslandeplatz			
Bahnhof			

Impressum

Registernummer	600001036
Quelle (sofern nicht anders gekennzeichnet)	PLIS Internet (LBV)
Datum der Erfassung/Aktualisierung	01.02.2012
Aufnahme-Jahr der Luftbilder	2019

Gemeinde: **Senftenberg**
 Gewerbegebiet: **Gewerbegebiet Impuls**
 Registernummer LBV: **600001037**

Ergebnis der Flächenerfassung in ha (Digitalisierung)		Potenzialfläche:*	Jahr des Luftbildes: 2019
Gesamtfläche:	nutzbare Fläche:		
23,9	19,5	1,8	* Vermarktungszustand ist dabei nicht berücksichtigt

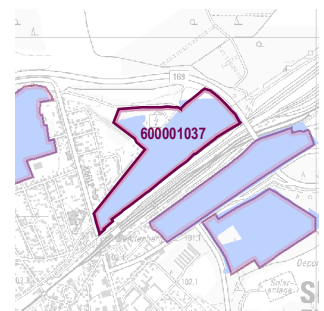


Gewerbegebietsflächen

- Gebäude-/Betriebsfläche
- Verkehrsfläche
- Potenzialfläche
- nicht gewerblich nutzbare Fläche (W, SO, PV, Grün, LW)
- Gewerbegebietsgrenze

Verkehr

- Autobahn
- Bundes-/Landesstraße
- Bahngleise
- ⊙ Bahnhof/Haltepunkt
- ⊕ öffentlicher Hafen



Genehmigte bzw. rechtswirksame BP/FNP
 BP (Haupt-)Nutzung Gewerbe
 gewerbliche FNP-Fläche

Standortübersicht

Gewerbegebiet Impuls

Standortangaben

Gemeinde	Senftenberg
Amt/Verbandsgemeinde	Senftenberg (amtsfrei)
Landkreis	Oberspreewald-Lausitz
Gebietscharakteristik (LBV)	Gewerbegebiet
Altstandort vor 1990	k.A.
Kommunaler oder privater Eigentümer?	privater Eigentümer
Eigentümer/Ansprechpartner Vermarktung	LMBV mbH, Knappenstraße 1, 01968 Senftenberg

Planungsangaben (Quelle: Kommune bzw. Genehmigungsgrundlage)

Planungsstand/Baurecht <small>(rechtswirksamer BP/FNP; Baurecht nach §... BauGB)</small>	FNP
Baugebiet, Art der baulichen Nutzung <small>(GI, GE, MI, SO)</small>	GE

Flächenangaben [ha]

Gesamtfläche (Brutto)	24,0
nutzbare Fläche (Netto)	20,6
verfügbare Fläche (Potenzial)	0,7

Sachdatenerhebung

24,0
20,6
0,7

Digitale Daten (Quelle LBV)

23,9
19,5
1,8
<small>(Luftbildinterpretation, BLP, siehe Kartendarstellung)</small>

Restriktionen

Einschränkungen bei Nutzbarkeit/Vermarktung <small>(planerische Gründe/Flächenzuschnitt, ungünstige bauliche oder natürliche Gegebenheiten, sonstige Hinweise)</small>	keine Einschränkung
---	---------------------

Spezielle verkehrliche Anlagen im Gebiet

Bahn-/Gleisanschluss	nein
Hafen	nein

Erreichbarkeit

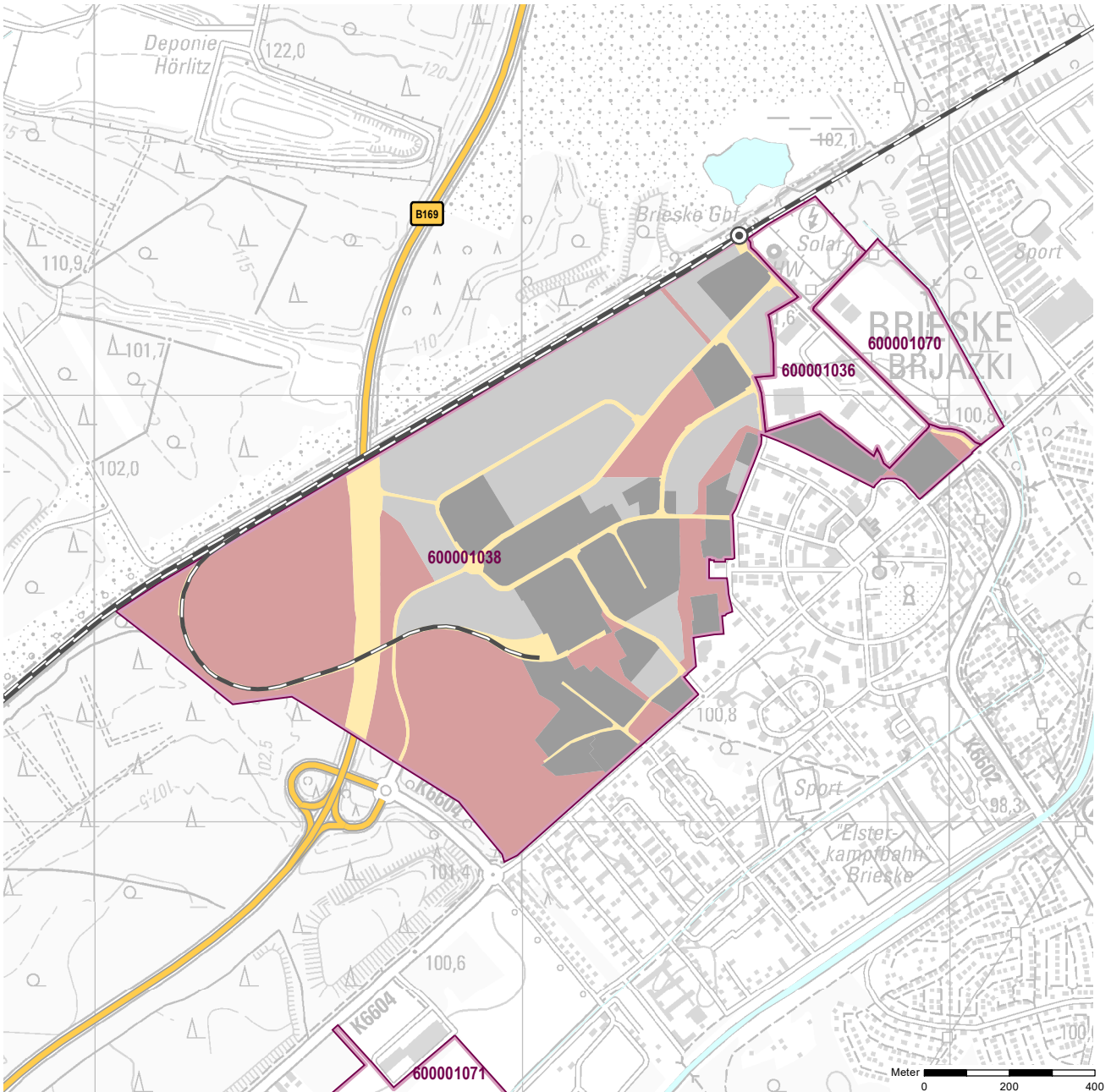
	[km]		
KV-Terminal			
Bundesautobahn (Anschlussstelle)	8	A 13	Klettwitz
Bundesstraße	0,7	B 169	
Flughafen	60	Dresden	
Verkehrslandeplatz			
Bahnhof			

Impressum

Registernummer	600001037
Quelle (sofern nicht anders gekennzeichnet)	PLIS Internet (LBV)
Datum der Erfassung/Aktualisierung	01.02.2012
Aufnahme-Jahr der Luftbilder	2019

Gemeinde: Senftenberg
Gewerbegebiet: Industriepark Marga
Registernummer LBV: 600001038

Ergebnis der Flächenerfassung in ha (Digitalisierung)		Potenzialfläche:*	Jahr des Luftbildes: 2019
Gesamtfläche:	nutzbare Fläche:		
113,3	58,3	31,7	* Vermarktungszustand ist dabei nicht berücksichtigt

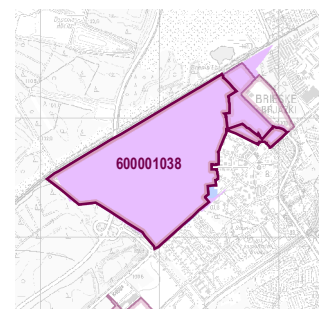


Gewerbegebietsflächen

- Gebäude-/Betriebsfläche
- Verkehrsfläche
- Potenzialfläche
- nicht gewerblich nutzbare Fläche (W, SO, PV, Grün, LW)
- Gewerbegebietsgrenze

Verkehr

- Autobahn
- Bundes-/Landesstraße
- Bahngleise
- ⊙ Bahnhof/Haltepunkt
- ⊕ öffentlicher Hafen



Genehmigte bzw. rechtswirksame BP/FNP
 BP (Haupt-)Nutzung Gewerbe
 gewerbliche FNP-Fläche

Standortübersicht

Industriepark Marga

Standortangaben

Gemeinde	Senftenberg
Amt/Verbandsgemeinde	Senftenberg (amtsfrei)
Landkreis	Oberspreewald-Lausitz
Gebietscharakteristik (LBV)	Gewerbegebiet
Altstandort vor 1990	k.A.
Kommunaler oder privater Eigentümer? Eigentümer/Ansprechpartner Vermarktung	privater Eigentümer und kommunaler Träger LMBV mbH, Knappenstraße 1, 01968 Senftenberg; Stadt Senftenberg, Markt 1, 01968 Senftenberg

Planungsangaben (Quelle: Kommune bzw. Genehmigungsgrundlage)

Planungsstand/Baurecht <small>(rechtswirksamer BP/FNP; Baurecht nach §... BauGB)</small>	BP
Baugebiet, Art der baulichen Nutzung <small>(GI, GE, MI, SO)</small>	GI, GE

Flächenangaben [ha]

Flächenangaben [ha]	Sachdatenerhebung	Digitale Daten <small>(Quelle LBV)</small>
Gesamtfläche (Brutto)	115,0	113,3
nutzbare Fläche (Netto)	58,7	58,3
verfügbare Fläche (Potenzial)	34,4	31,7

(Luftbildinterpretation, BLP, siehe Kartendarstellung)

Restriktionen

Einschränkungen bei Nutzbarkeit/Vermarktung <small>(planerische Gründe/Flächenzuschnitt, ungünstige bauliche oder natürliche Gegebenheiten, sonstige Hinweise)</small>	keine Einschränkung
---	---------------------

Spezielle verkehrliche Anlagen im Gebiet

Bahn-/Gleisanschluss	ja
Hafen	nein

Erreichbarkeit

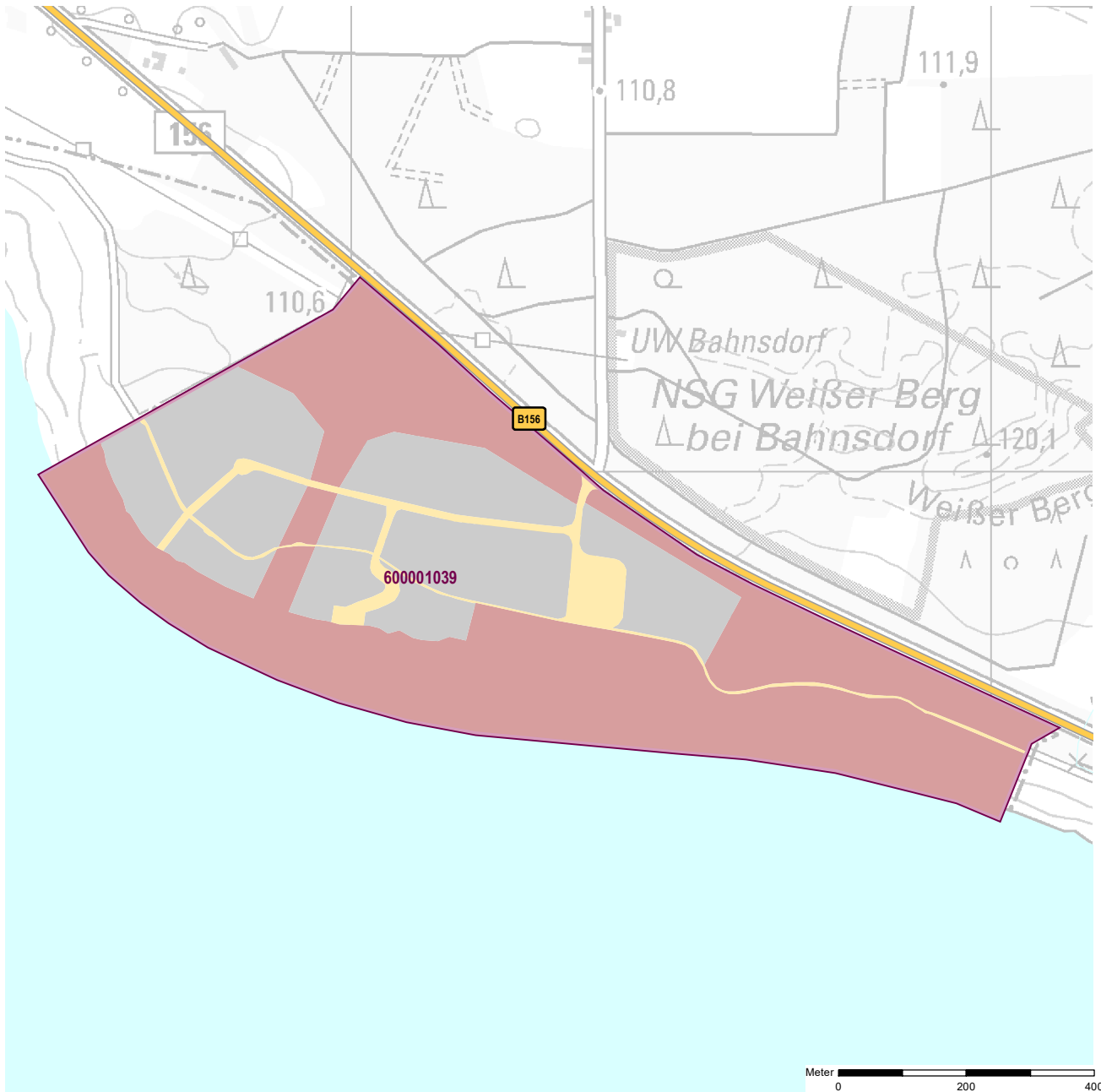
	[km]		
KV-Terminal			
Bundesautobahn (Anschlussstelle)	10	A 13	Klettwitz
Bundesstraße	0,1	B 169	
Flughafen	130	BER	
Verkehrslandeplatz			
Bahnhof	4	Senftenberg	

Impressum

Registernummer	600001038
Quelle (sofern nicht anders gekennzeichnet)	PLIS Internet (LBV)
Datum der Erfassung/Aktualisierung	01.02.2012
Aufnahme-Jahr der Luftbilder	2019

Gemeinde: Senftenberg
Gewerbegebiet: Gewerbegebiet Sedlitzer Nordufer
Registernummer LBV: 600001039

Ergebnis der Flächenerfassung in ha (Digitalisierung)		Potenzialfläche:*	Jahr des Luftbildes: 2019
Gesamtfläche:	nutzbare Fläche:		
57,1	19,3	19,3	* Vermarktungszustand ist dabei nicht berücksichtigt

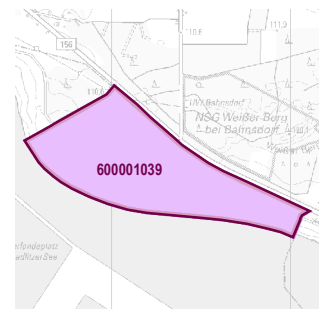


Gewerbegebietsflächen

- Gebäude-/Betriebsfläche
- Verkehrsfläche
- Potenzialfläche
- nicht gewerblich nutzbare Fläche (W, SO, PV, Grün, LW)
- Gewerbegebietsgrenze

Verkehr

- Autobahn
- Bundes-/Landesstraße
- Bahngleise
- ⊙ Bahnhof/Haltepunkt
- ⚓ öffentlicher Hafen



Standortübersicht

Gewerbegebiet Sedlitzer Nordufer

Standortangaben

Gemeinde	Senftenberg
Amt/Verbandsgemeinde	Senftenberg (amtsfrei)
Landkreis	Oberspreewald-Lausitz
Gebietscharakteristik (LBV)	Gewerbegebiet
Altstandort vor 1990	nein
Kommunaler oder privater Eigentümer?	kommunaler Träger
Eigentümer/Ansprechpartner Vermarktung	Stadt Senftenberg, Markt 1, 01968 Senftenberg

Planungsangaben (Quelle: Kommune bzw. Genehmigungsgrundlage)

Planungsstand/Baurecht <small>(rechtswirksamer BP/FNP; Baurecht nach §... BauGB)</small>	k.A.
Baugebiet, Art der baulichen Nutzung <small>(GI, GE, MI, SO)</small>	k.A.

Flächenangaben [ha]

Flächenangaben [ha]	Sachdatenerhebung	Digitale Daten <small>(Quelle LBV)</small>
Gesamtfläche (Brutto)	57,1	57,1
nutzbare Fläche (Netto)	22,2	19,3
verfügbare Fläche (Potenzial)	19,9	19,3

(Luftbildinterpretation, BLP, siehe Kartendarstellung)

Restriktionen

Einschränkungen bei Nutzbarkeit/Vermarktung <small>(planerische Gründe/Flächenzuschnitt, ungünstige bauliche oder natürliche Gegebenheiten, sonstige Hinweise)</small>	keine Einschränkung
---	---------------------

Spezielle verkehrliche Anlagen im Gebiet

Bahn-/Gleisanschluss	nein
Hafen	nein

Erreichbarkeit

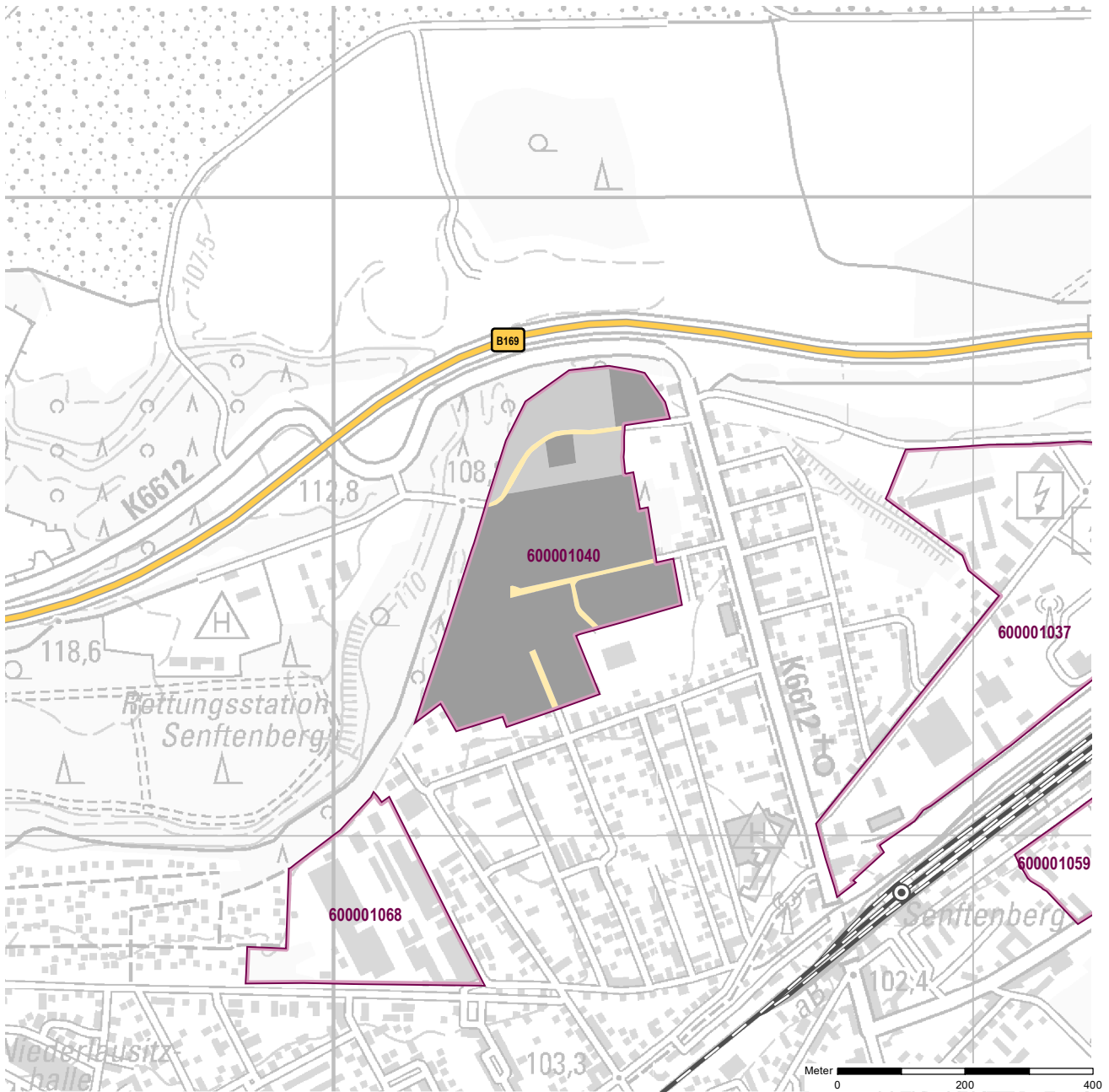
Erreichbarkeit	[km]		
KV-Terminal			
Bundesautobahn (Anschlussstelle)	8	A 13	Großräschen
Bundesstraße	0,1	B 96	
Flughafen	66	Dresden	
Verkehrslandeplatz			
Bahnhof			

Impressum

Registernummer	600001039
Quelle (sofern nicht anders gekennzeichnet)	Wachstumskern Westlausitz
Datum der Erfassung/Aktualisierung	25.01.2014
Aufnahme-Jahr der Luftbilder	2019

Gemeinde: Senftenberg
Gewerbegebiet: Gewerbegebiet Nord
Registernummer LBV: 600001040

Ergebnis der Flächenerfassung in ha (Digitalisierung)		Potenzialfläche:*	Jahr des Luftbildes: 2019
Gesamtfläche:	nutzbare Fläche:		
13,5	12,9	2,5	* Vermarktungszustand ist dabei nicht berücksichtigt

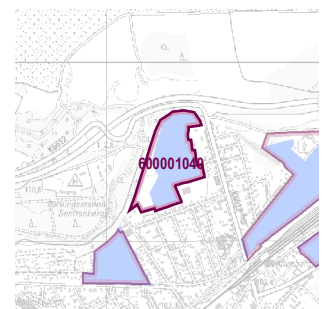


Gewerbegebietsflächen

- Gebäude-/Betriebsfläche
- Verkehrsfläche
- Potenzialfläche
- nicht gewerblich nutzbare Fläche (W, SO, PV, Grün, LW)
- Gewerbegebietsgrenze

Verkehr

- Autobahn
- Bundes-/Landesstraße
- Bahngleise
- ⊙ Bahnhof/Haltepunkt
- ⊕ öffentlicher Hafen



Genehmigte bzw. rechtswirksame BP/FNP
 BP (Haupt-)Nutzung Gewerbe
 gewerbliche FNP-Fläche

Standortübersicht

Gewerbegebiet Nord

Standortangaben

Gemeinde	Senftenberg
Amt/Verbandsgemeinde	Senftenberg (amtsfrei)
Landkreis	Oberspreewald-Lausitz
Gebietscharakteristik (LBV)	Gewerbegebiet
Altstandort vor 1990	ja
Kommunaler oder privater Eigentümer? Eigentümer/Ansprechpartner Vermarktung	privater Eigentümer und kommunaler Träger LMBV mbH, Knappenstraße 1, 01968 Senftenberg; Stadt Senftenberg, Markt 1, 01968 Senftenberg

Planungsangaben (Quelle: Kommune bzw. Genehmigungsgrundlage)

Planungsstand/Baurecht <small>(rechtswirksamer BP/FNP; Baurecht nach §... BauGB)</small>	FNP
Baugebiet, Art der baulichen Nutzung <small>(GI, GE, MI, SO)</small>	GE

Flächenangaben [ha]

Gesamtfläche (Brutto)	14,6
nutzbare Fläche (Netto)	14,6
verfügbare Fläche (Potenzial)	4,6

Sachdatenerhebung

14,6
14,6
4,6

Digitale Daten (Quelle LBV)

13,5
12,9
2,5

(Luftbildinterpretation, BLP, siehe Kartendarstellung)

Restriktionen

Einschränkungen bei Nutzbarkeit/Vermarktung <small>(planerische Gründe/Flächenzuschnitt, ungünstige bauliche oder natürliche Gegebenheiten, sonstige Hinweise)</small>	sonstige	tw. Kippengelände der LMBV, eingeschränkt bebaubar
---	----------	--

Spezielle verkehrliche Anlagen im Gebiet

Bahn-/Gleisanschluss	nein
Hafen	nein

Erreichbarkeit

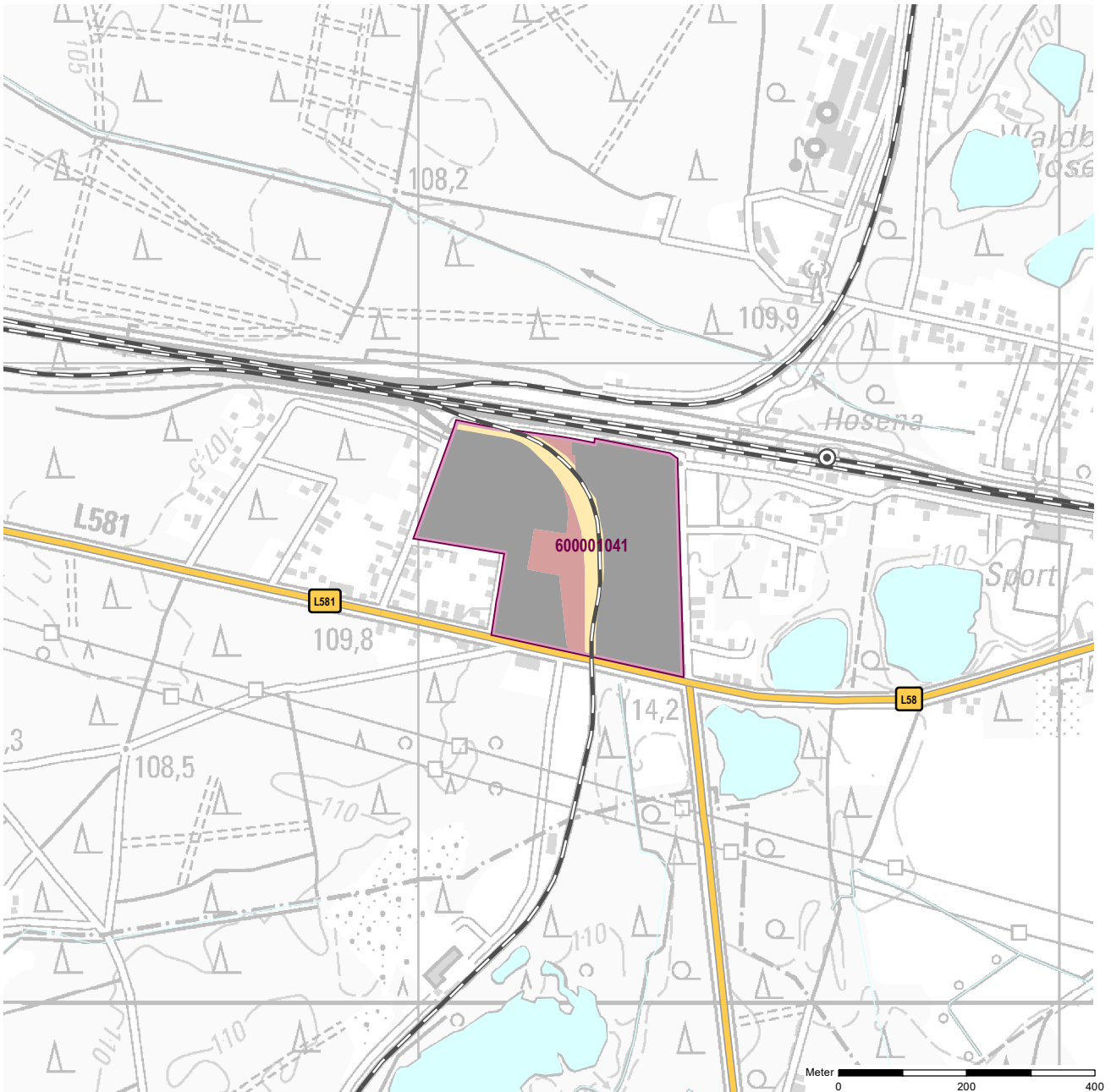
	[km]		
KV-Terminal			
Bundesautobahn (Anschlussstelle)	8	A 13	Klettwitz
Bundesstraße	1,2	B 169	
Flughafen	60	Dresden	
Verkehrslandeplatz			
Bahnhof			

Impressum

Registernummer	600001040
Quelle (sofern nicht anders gekennzeichnet)	PLIS Internet (LBV)
Datum der Erfassung/Aktualisierung	01.02.2012
Aufnahme-Jahr der Luftbilder	2019

Gemeinde: Senftenberg
Gewerbegebiet: Gewerbegebiet Hosena
Registernummer LBV: 600001041

Ergebnis der Flächenerfassung in ha (Digitalisierung)		Potenzialfläche:*	Jahr des Luftbildes: 2019
Gesamtfläche:	nutzbare Fläche:		
11,6	9,2	0	* Vermarktungszustand ist dabei nicht berücksichtigt

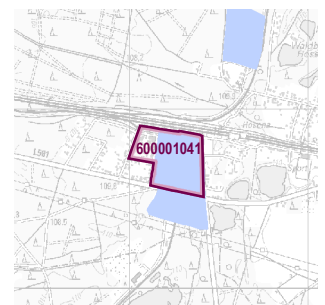


Gewerbegebietsflächen

- Gebäude-/Betriebsfläche
- Verkehrsfläche
- Potenzialfläche
- nicht gewerblich nutzbare Fläche (W, SO, PV, Grün, LW)
- Gewerbegebietsgrenze

Verkehr

- Autobahn
- Bundes-/Landesstraße
- Bahngleise
- ⊙ Bahnhof/Haltepunkt
- ⊕ öffentlicher Hafen



Genehmigte bzw. rechtswirksame BP/FNP
 BP (Haupt-)Nutzung Gewerbe
 gewerbliche FNP-Fläche

Standortübersicht

Gewerbegebiet Hosena

Standortangaben

Gemeinde	Senftenberg
Amt/Verbandsgemeinde	Senftenberg (amtsfrei)
Landkreis	Oberspreewald-Lausitz
Gebietscharakteristik (LBV)	Gewerbegebiet
Altstandort vor 1990	ja
Kommunaler oder privater Eigentümer?	privater Eigentümer
Eigentümer/Ansprechpartner Vermarktung	Quarzwerte GmbH

Planungsangaben (Quelle: Kommune bzw. Genehmigungsgrundlage)

Planungsstand/Baurecht	FNP
<small>(rechtswirksamer BP/FNP; Baurecht nach §... BauGB)</small>	
Baugebiet, Art der baulichen Nutzung	GE
<small>(GI, GE, MI, SO)</small>	

Flächenangaben [ha]

Flächenangaben [ha]	Sachdatenerhebung	Digitale Daten <small>(Quelle LBV)</small>
Gesamtfläche (Brutto)	22,0	11,6
nutzbare Fläche (Netto)	22,0	9,2
verfügbare Fläche (Potenzial)	0,0	0,0
		<small>(Luftbildinterpretation, BLP, siehe Kartendarstellung)</small>

Restriktionen

Einschränkungen bei Nutzbarkeit/Vermarktung	keine Einschränkung
<small>(planerische Gründe/Flächenzuschnitt, ungünstige bauliche oder natürliche Gegebenheiten, sonstige Hinweise)</small>	

Spezielle verkehrliche Anlagen im Gebiet

Bahn-/Gleisanschluss	ja
Hafen	nein

Erreichbarkeit

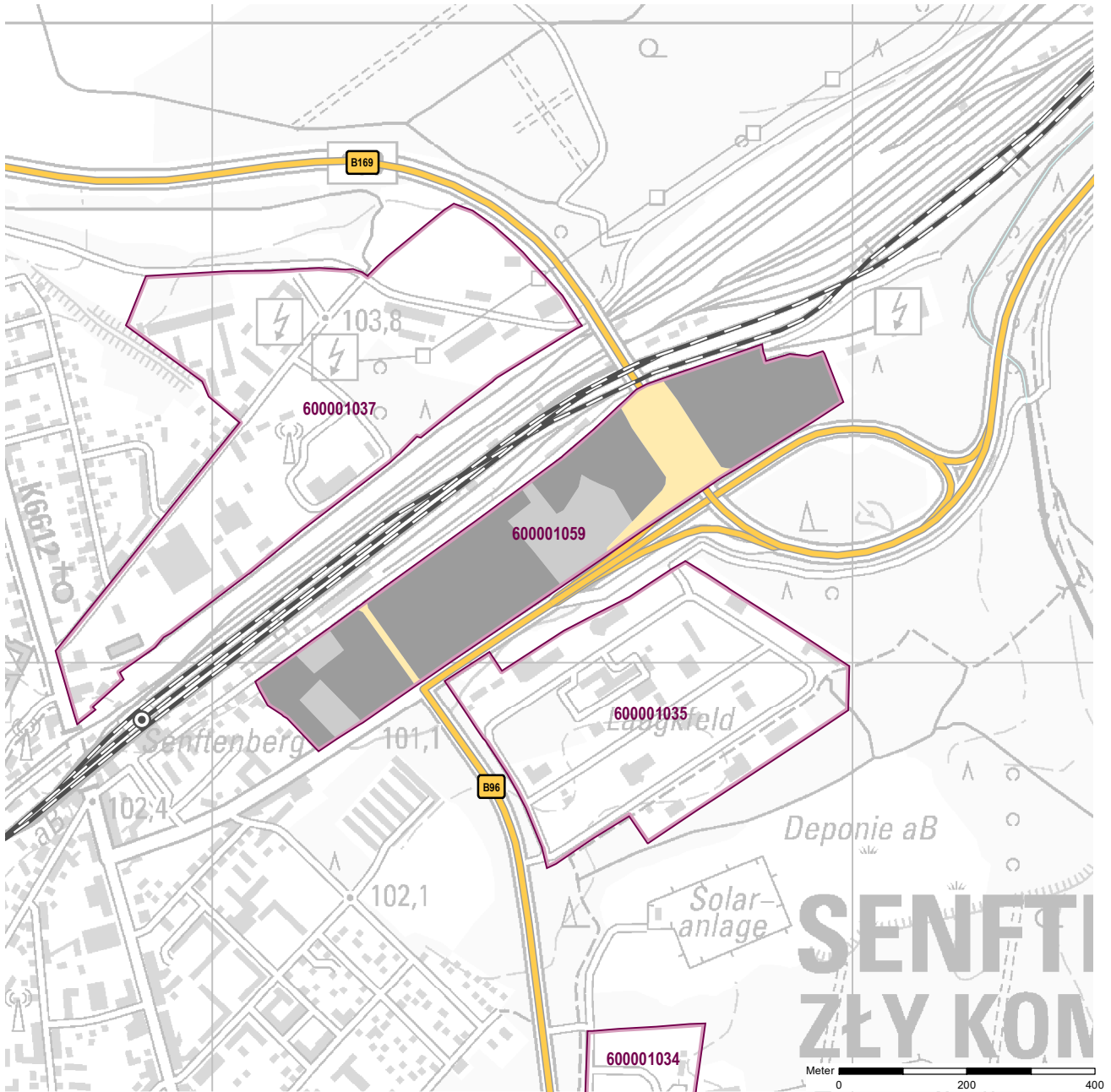
Erreichbarkeit	[km]		
KV-Terminal			
Bundesautobahn (Anschlussstelle)	12	A 13	Ruhland
Bundesstraße	9,4	B 169	
Flughafen	57	Dresden	
Verkehrslandeplatz			
Bahnhof			

Impressum

Registernummer	600001041
Quelle (sofern nicht anders gekennzeichnet)	PLIS Internet (LBV)
Datum der Erfassung/Aktualisierung	01.02.2012
Aufnahme-Jahr der Luftbilder	2019

Gemeinde: Senftenberg
Gewerbegebiet: Gewerbefläche Güterbahnhofstraße
Registernummer LBV: 600001059

Ergebnis der Flächenerfassung in ha (Digitalisierung)		Potenzialfläche:*	Jahr des Luftbildes: 2019
Gesamtfläche:	nutzbare Fläche:		
16	14	2,5	* Vermarktungszustand ist dabei nicht berücksichtigt

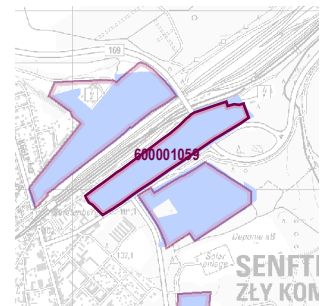


Gewerbegebietsflächen

- Gebäude-/Betriebsfläche
- Verkehrsfläche
- Potenzialfläche
- nicht gewerblich nutzbare Fläche (W, SO, PV, Grün, LW)
- Gewerbegebietsgrenze

Verkehr

- Autobahn
- Bundes-/Landesstraße
- Bahngleise
- ⊙ Bahnhof/Haltepunkt
- ⚓ öffentlicher Hafen



Genehmigte bzw. rechtswirksame BP/FNP
 BP (Haupt-)Nutzung Gewerbe
 gewerbliche FNP-Fläche

Standortübersicht

Gewerbefläche Güterbahnhofstraße

Standortangaben

Gemeinde	Senftenberg
Amt/Verbandsgemeinde	Senftenberg (amtsfrei)
Landkreis	Oberspreewald-Lausitz
Gebietscharakteristik (LBV)	Gewerbegebiet
Altstandort vor 1990	ja
Kommunaler oder privater Eigentümer?	k.A.
Eigentümer/Ansprechpartner Vermarktung	k.A.

Planungsangaben (Quelle: Kommune bzw. Genehmigungsgrundlage)

Planungsstand/Baurecht <small>(rechtswirksamer BP/FNP; Baurecht nach §... BauGB)</small>	FNP
Baugebiet, Art der baulichen Nutzung <small>(GI, GE, MI, SO)</small>	G

Flächenangaben [ha]

Gesamtfläche (Brutto)	18,0
nutzbare Fläche (Netto)	13,5
verfügbare Fläche (Potenzial)	2,5

Sachdatenerhebung

18,0
13,5

Digitale Daten (Quelle LBV)

16,0
14,0
2,5
<small>(Luftbildinterpretation, BLP, siehe Kartendarstellung)</small>

Restriktionen

Einschränkungen bei Nutzbarkeit/Vermarktung <small>(planerische Gründe/Flächenzuschnitt, ungünstige bauliche oder natürliche Gegebenheiten, sonstige Hinweise)</small>	k.A.
---	------

Spezielle verkehrliche Anlagen im Gebiet

Bahn-/Gleisanschluss	ja
Hafen	nein

Erreichbarkeit

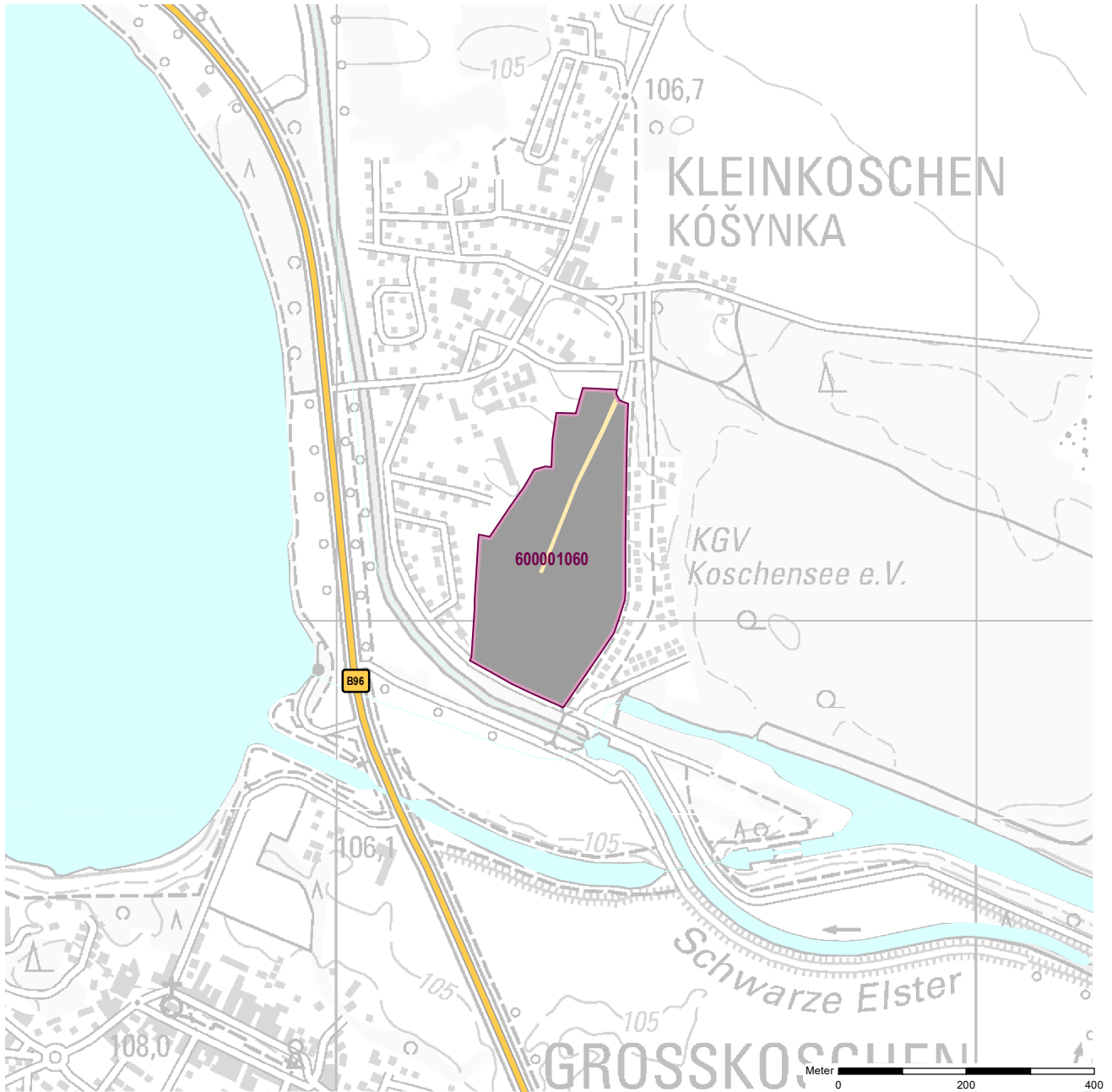
	[km]		
KV-Terminal			
Bundesautobahn (Anschlussstelle)	9	A 13	Klettwitz
Bundesstraße	0,4	B 169	
Flughafen	60	Dresden	
Verkehrslandeplatz			
Bahnhof			

Impressum

Registernummer	600001059
Quelle (sofern nicht anders gekennzeichnet)	PLIS Internet (LBV)
Datum der Erfassung/Aktualisierung	01.02.2012
Aufnahme-Jahr der Luftbilder	2019

Gemeinde: Senftenberg
Gewerbegebiet: Gewerbegebiet Industriepark Kleinkoschen
Registernummer LBV: 600001060

Ergebnis der Flächenerfassung in ha (Digitalisierung)		Potenzialfläche:*	Jahr des Luftbildes: 2019
Gesamtfläche:	nutzbare Fläche:		
8,3	8,1	0	* Vermarktungszustand ist dabei nicht berücksichtigt

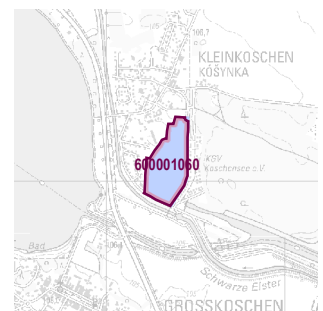


Gewerbegebietsflächen

- Gebäude-/Betriebsfläche
- Verkehrsfläche
- Potenzialfläche
- nicht gewerblich nutzbare Fläche (W, SO, PV, Grün, LW)
- Gewerbegebietsgrenze

Verkehr

- Autobahn
- Bundes-/Landesstraße
- Bahngleise
- ⊙ Bahnhof/Haltepunkt
- ⊕ öffentlicher Hafen



Genehmigte bzw. rechtswirksame BP/FNP
 BP (Haupt-)Nutzung Gewerbe
 gewerbliche FNP-Fläche

Standortübersicht

Gewerbegebiet Industriepark Kleinkoschen

Standortangaben

Gemeinde	Senftenberg
Amt/Verbandsgemeinde	Senftenberg (amtsfrei)
Landkreis	Oberspreewald-Lausitz
Gebietscharakteristik (LBV)	Gewerbegebiet
Altstandort vor 1990	ja
Kommunaler oder privater Eigentümer?	kommunaler Träger
Eigentümer/Ansprechpartner Vermarktung	Stadt Senftenberg, Markt 1, 01968 Senftenberg

Planungsangaben (Quelle: Kommune bzw. Genehmigungsgrundlage)

Planungsstand/Baurecht <small>(rechtswirksamer BP/FNP; Baurecht nach §... BauGB)</small>	FNP
Baugebiet, Art der baulichen Nutzung <small>(GI, GE, MI, SO)</small>	GI, GE

Flächenangaben [ha]

Flächenangaben [ha]	Sachdatenerhebung	Digitale Daten <small>(Quelle LBV)</small>
Gesamtfläche (Brutto)	8,3	8,3
nutzbare Fläche (Netto)	8,0	8,1
verfügbare Fläche (Potenzial)	0,0	0,0

(Luftbildinterpretation, BLP, siehe Kartendarstellung)

Restriktionen

Einschränkungen bei Nutzbarkeit/Vermarktung <small>(planerische Gründe/Flächenzuschnitt, ungünstige bauliche oder natürliche Gegebenheiten, sonstige Hinweise)</small>	keine Einschränkung
---	---------------------

Spezielle verkehrliche Anlagen im Gebiet

Bahn-/Gleisanschluss	nein
Hafen	nein

Erreichbarkeit

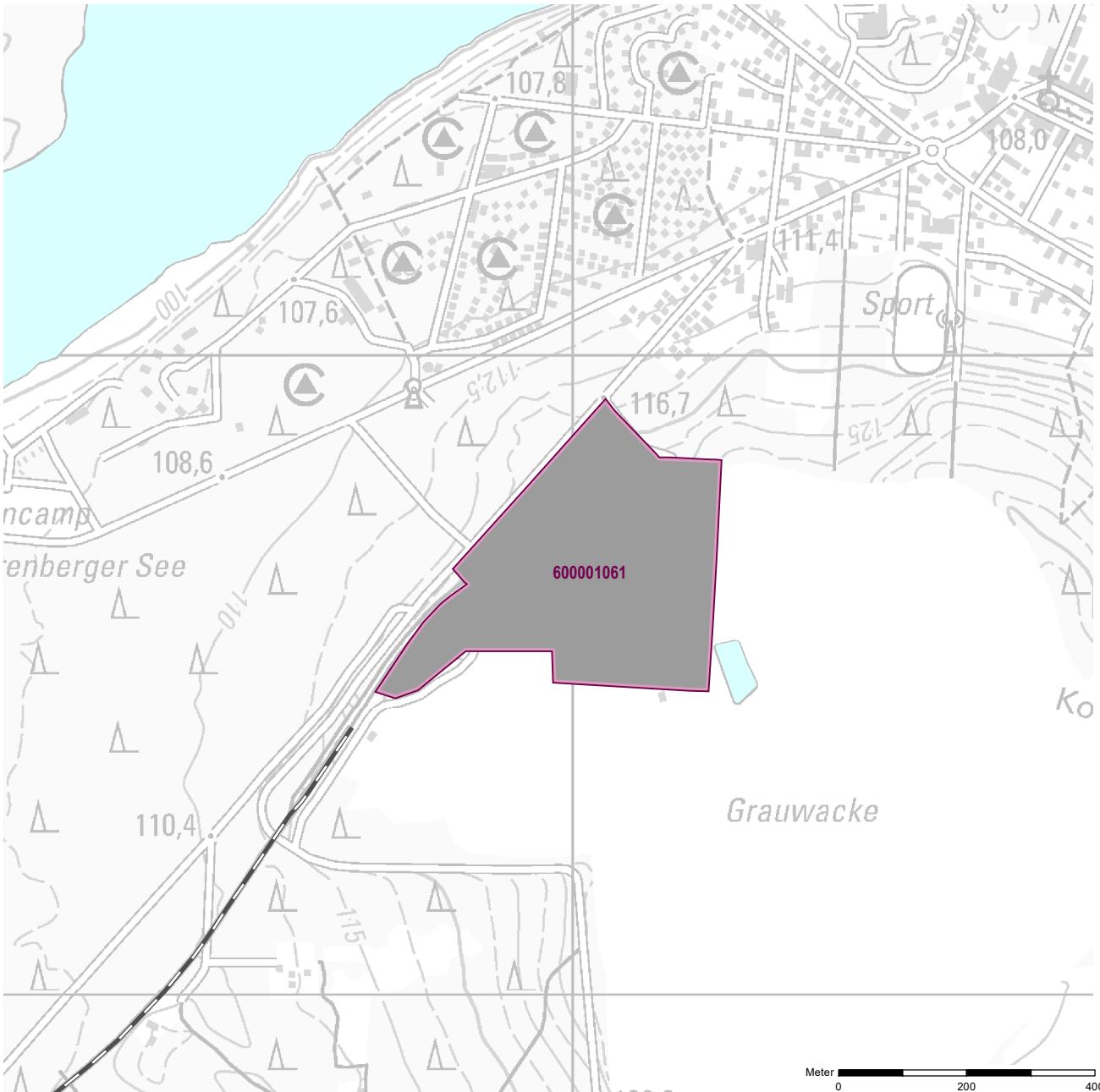
Erreichbarkeit	[km]		
KV-Terminal			
Bundesautobahn (Anschlussstelle)	14	A 13	Klettwitz
Bundesstraße	0,8	B 96	
Flughafen	64	Dresden	
Verkehrslandeplatz			
Bahnhof			

Impressum

Registernummer	600001060
Quelle (sofern nicht anders gekennzeichnet)	PLIS Internet (LBV)
Datum der Erfassung/Aktualisierung	01.02.2012
Aufnahme-Jahr der Luftbilder	2019

Gemeinde: Senftenberg
Gewerbegebiet: Koschenberg Hartsteinwerk und Asphaltmischanlage
Registernummer LBV: 600001061

Ergebnis der Flächenerfassung in ha (Digitalisierung)		Potenzialfläche:*	Jahr des Luftbildes: 2019
Gesamtfläche:	nutzbare Fläche:	0	* Vermarktungszustand ist dabei nicht berücksichtigt
14,1	14,1		

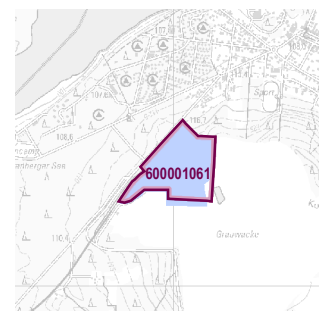


Gewerbegebietsflächen

- Gebäude-/Betriebsfläche
- Verkehrsfläche
- Potenzialfläche
- nicht gewerblich nutzbare Fläche (W, SO, PV, Grün, LW)
- Gewerbegebietsgrenze

Verkehr

- Autobahn
- Bundes-/Landesstraße
- Bahngleise
- ⊙ Bahnhof/Haltepunkt
- ⊕ öffentlicher Hafen



Genehmigte bzw. rechtswirksame BP/FNP
 BP (Haupt-)Nutzung Gewerbe
 gewerbliche FNP-Fläche

Standortübersicht

Koschenberg Hartsteinwerk und Asphaltmischanlage

Standortangaben

Gemeinde	Senftenberg
Amt/Verbandsgemeinde	Senftenberg (amtsfrei)
Landkreis	Oberspreewald-Lausitz
Gebietscharakteristik (LBV)	Gewerbestandort
Altstandort vor 1990	ja
Kommunaler oder privater Eigentümer?	privater Eigentümer
Eigentümer/Ansprechpartner Vermarktung	Basalt AG, Verkaufsbüro Koschenberg, Bergstraße 40, 01968 Großkoschen

Planungsangaben (Quelle: Kommune bzw. Genehmigungsgrundlage)

Planungsstand/Baurecht	FNP
<small>(rechtswirksamer BP/FNP; Baurecht nach §... BauGB)</small>	
Baugebiet, Art der baulichen Nutzung	G
<small>(GI, GE, MI, SO)</small>	

Flächenangaben [ha]

Flächenangaben [ha]	Sachdatenerhebung	Digitale Daten <small>(Quelle LBV)</small>
Gesamtfläche (Brutto)	16,0	14,1
nutzbare Fläche (Netto)	12,0	14,1
verfügbare Fläche (Potenzial)		0,0
		<small>(Luftbildinterpretation, BLP, siehe Kartendarstellung)</small>

Restriktionen

Einschränkungen bei Nutzbarkeit/Vermarktung	k.A.
<small>(planerische Gründe/Flächenzuschnitt, ungünstige bauliche oder natürliche Gegebenheiten, sonstige Hinweise)</small>	

Spezielle verkehrliche Anlagen im Gebiet

Bahn-/Gleisanschluss	ja
Hafen	nein

Erreichbarkeit

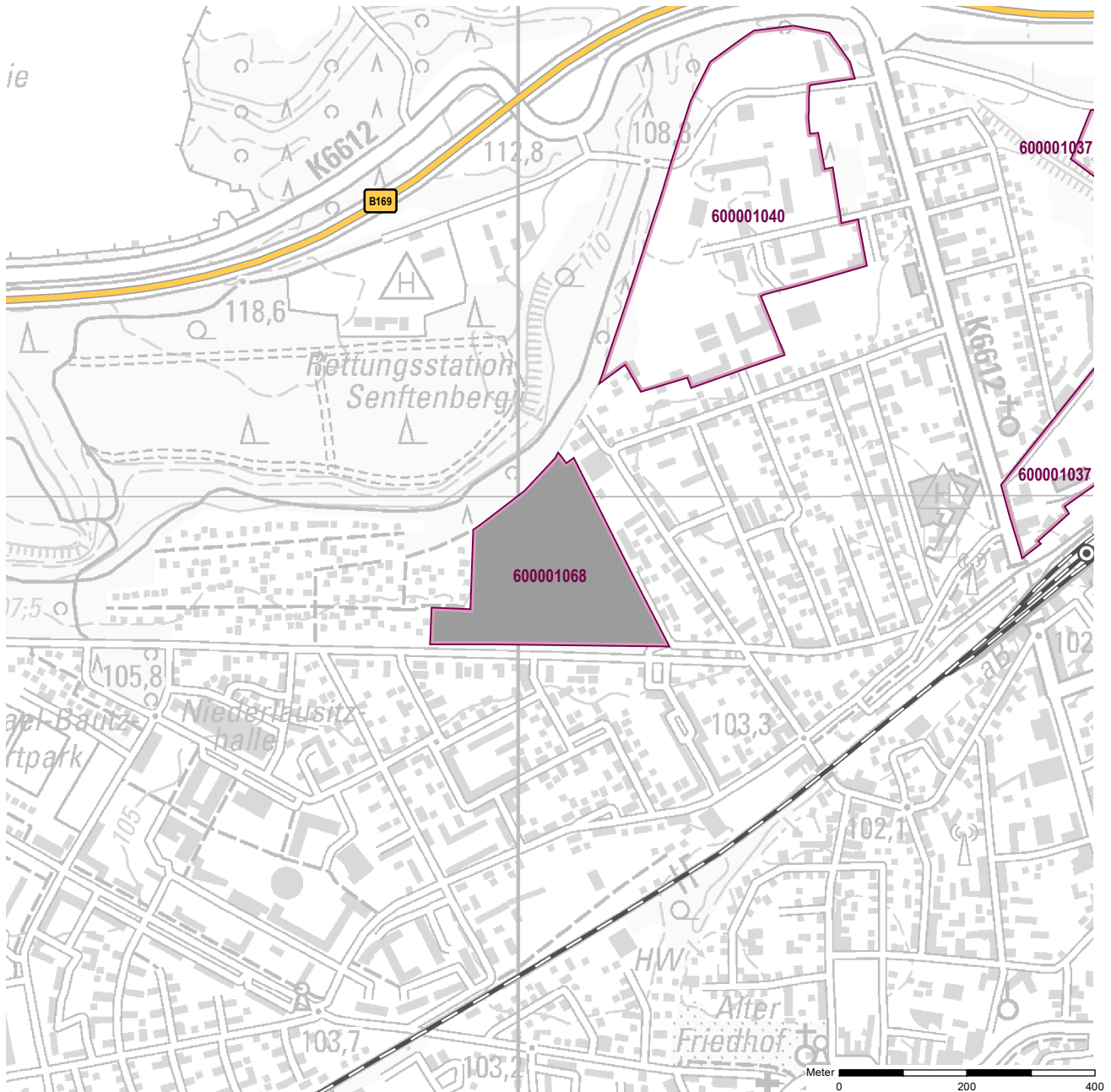
Erreichbarkeit	[km]		
KV-Terminal			
Bundesautobahn (Anschlussstelle)	16	A 13	Klettwitz
Bundesstraße	1,9	B 96	
Flughafen	66	Dresden	
Verkehrslandeplatz			
Bahnhof			

Impressum

Registernummer	600001061
Quelle (sofern nicht anders gekennzeichnet)	PLIS Internet (LBV)
Datum der Erfassung/Aktualisierung	01.02.2012
Aufnahme-Jahr der Luftbilder	2019

Gemeinde: Senftenberg
Gewerbegebiet: Gewerbefläche Am Eisenwerk
Registernummer LBV: 600001068

Ergebnis der Flächenerfassung in ha (Digitalisierung)		Potenzialfläche:*	Jahr des Luftbildes: 2019
Gesamtfläche:	nutzbare Fläche:		
6,4	6,4	0	* Vermarktungszustand ist dabei nicht berücksichtigt

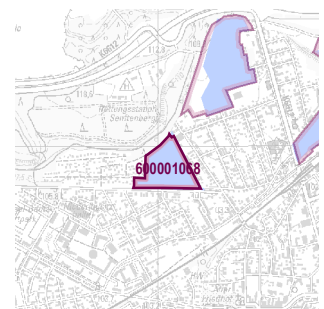


Gewerbegebietsflächen

- Gebäude-/Betriebsfläche
- Verkehrsfläche
- Potenzialfläche
- nicht gewerblich nutzbare Fläche (W, SO, PV, Grün, LW)
- Gewerbegebietsgrenze

Verkehr

- Autobahn
- Bundes-/Landesstraße
- Bahngleise
- + Bahnhof/Haltepunkt
- ⚓ öffentlicher Hafen



Genehmigte bzw. rechtswirksame BP/FNP
 BP (Haupt-)Nutzung Gewerbe
 gewerbliche FNP-Fläche

Standortübersicht

Gewerbefläche Am Eisenwerk

Standortangaben

Gemeinde	Senftenberg
Amt/Verbandsgemeinde	Senftenberg (amtsfrei)
Landkreis	Oberspreewald-Lausitz
Gebietscharakteristik (LBV)	Gewerbegebiet
Altstandort vor 1990	ja
Kommunaler oder privater Eigentümer?	k.A.
Eigentümer/Ansprechpartner Vermarktung	k.A.

Planungsangaben (Quelle: Kommune bzw. Genehmigungsgrundlage)

Planungsstand/Baurecht <small>(rechtswirksamer BP/FNP; Baurecht nach §... BauGB)</small>	FNP
Baugebiet, Art der baulichen Nutzung <small>(GI, GE, MI, SO)</small>	G

Flächenangaben [ha]

Flächenangaben [ha]	Sachdatenerhebung	Digitale Daten <small>(Quelle LBV)</small>
Gesamtfläche (Brutto)	8,0	6,4
nutzbare Fläche (Netto)	6,0	6,4
verfügbare Fläche (Potenzial)		0,0 <small>(Luftbildinterpretation, BLP, siehe Kartendarstellung)</small>

Restriktionen

Einschränkungen bei Nutzbarkeit/Vermarktung <small>(planerische Gründe/Flächenzuschnitt, ungünstige bauliche oder natürliche Gegebenheiten, sonstige Hinweise)</small>	bauliche Gegebenheiten	leerstehende Gebäude
---	------------------------	----------------------

Spezielle verkehrliche Anlagen im Gebiet

Bahn-/Gleisanschluss	nein
Hafen	nein

Erreichbarkeit

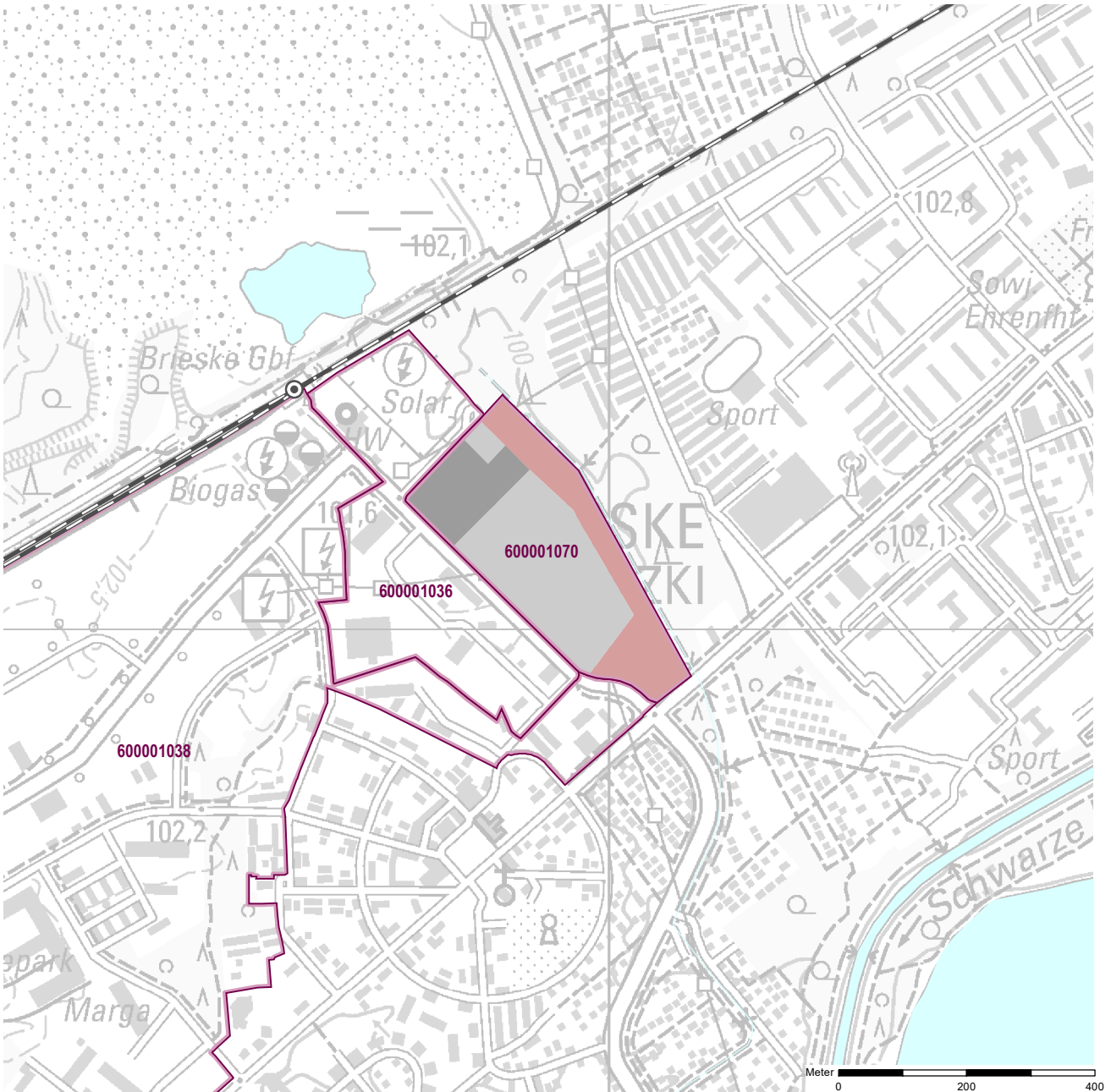
Erreichbarkeit	[km]		
KV-Terminal			
Bundesautobahn (Anschlussstelle)	7	A 13	Klettwitz
Bundesstraße	1,6	B 96	
Flughafen	59	Dresden	
Verkehrslandeplatz			
Bahnhof			

Impressum

Registernummer	600001068
Quelle (sofern nicht anders gekennzeichnet)	PLIS Internet (LBV)
Datum der Erfassung/Aktualisierung	01.02.2012
Aufnahme-Jahr der Luftbilder	2019

Gemeinde: Senftenberg
Gewerbegebiet: Gewerbegebiet Totziggraben
Registernummer LBV: 600001070

Ergebnis der Flächenerfassung in ha (Digitalisierung)		Potenzialfläche:*	Jahr des Luftbildes: 2019
Gesamtfläche:	nutzbare Fläche:		
9,3	6,3	4,6	* Vermarktungszustand ist dabei nicht berücksichtigt

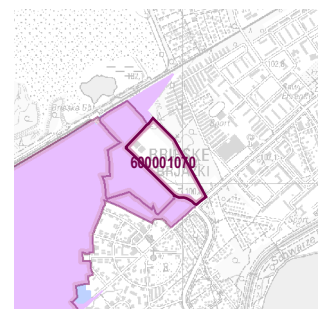


Gewerbegebietsflächen

- Gebäude-/Betriebsfläche
- Verkehrsfläche
- Potenzialfläche
- nicht gewerblich nutzbare Fläche (W, SO, PV, Grün, LW)
- Gewerbegebietsgrenze

Verkehr

- Autobahn
- Bundes-/Landesstraße
- Bahngleise
- + Bahnhof/Haltepunkt
- ⚓ öffentlicher Hafen



Genehmigte bzw. rechtswirksame BP/FNP
 BP (Haupt-)Nutzung Gewerbe
 gewerbliche FNP-Fläche

Standortübersicht

Gewerbegebiet Totziggraben

Standortangaben

Gemeinde	Senftenberg
Amt/Verbandsgemeinde	Senftenberg (amtsfrei)
Landkreis	Oberspreewald-Lausitz
Gebietscharakteristik (LBV)	Gewerbegebiet
Altstandort vor 1990	ja
Kommunaler oder privater Eigentümer?	kommunaler Träger
Eigentümer/Ansprechpartner Vermarktung	Stadt Senftenberg, Markt 1, 01968 Senftenberg

Planungsangaben (Quelle: Kommune bzw. Genehmigungsgrundlage)

Planungsstand/Baurecht <small>(rechtswirksamer BP/FNP; Baurecht nach §... BauGB)</small>	BP
Baugebiet, Art der baulichen Nutzung <small>(GI, GE, MI, SO)</small>	GE

Flächenangaben [ha]

Gesamtfläche (Brutto)	9,3
nutzbare Fläche (Netto)	7,0
verfügbare Fläche (Potenzial)	6,3

Sachdatenerhebung

9,3
7,0
6,3

Digitale Daten (Quelle LBV)

9,3
6,3
4,6

(Luftbildinterpretation, BLP, siehe Kartendarstellung)

Restriktionen

Einschränkungen bei Nutzbarkeit/Vermarktung <small>(planerische Gründe/Flächenzuschnitt, ungünstige bauliche oder natürliche Gegebenheiten, sonstige Hinweise)</small>	keine Einschränkung
---	---------------------

Spezielle verkehrliche Anlagen im Gebiet

Bahn-/Gleisanschluss	nein
Hafen	nein

Erreichbarkeit

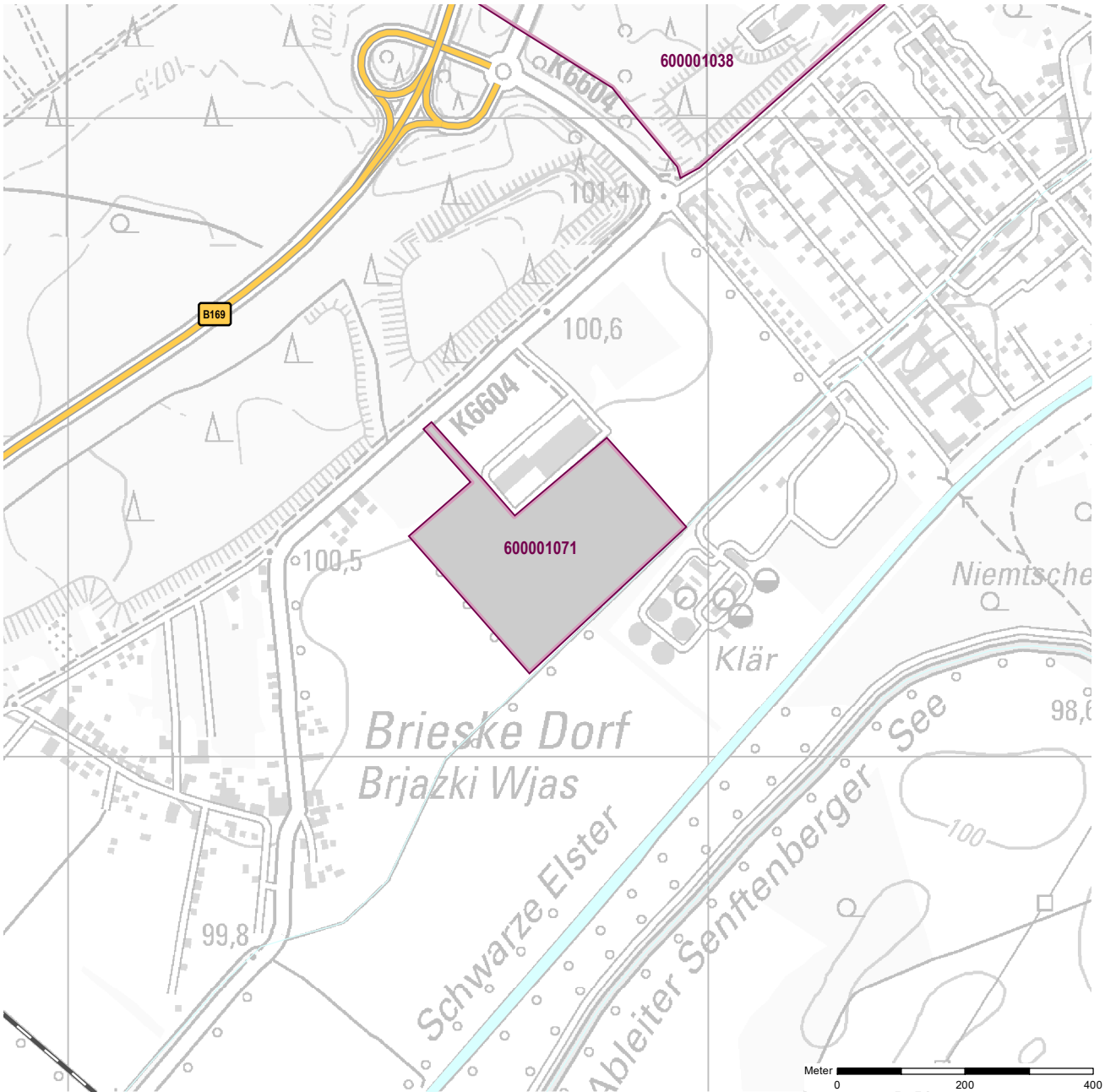
	[km]		
KV-Terminal			
Bundesautobahn (Anschlussstelle)	8	A 13	Klettwitz
Bundesstraße	1,6	B 169	
Flughafen	131	BER	
Verkehrslandeplatz			
Bahnhof			

Impressum

Registernummer	600001070
Quelle (sofern nicht anders gekennzeichnet)	PLIS Internet (LBV)
Datum der Erfassung/Aktualisierung	02.02.2012
Aufnahme-Jahr der Luftbilder	2019

Gemeinde: Senftenberg
Gewerbegebiet: Gewerbegebiet Briesker Kreisel
Registernummer LBV: 600001071

Ergebnis der Flächenerfassung in ha (Digitalisierung)		Potenzialfläche:*	Jahr des Luftbildes: 2019
Gesamtfläche:	nutzbare Fläche:	8	* Vermarktungszustand ist dabei nicht berücksichtigt
8	8		

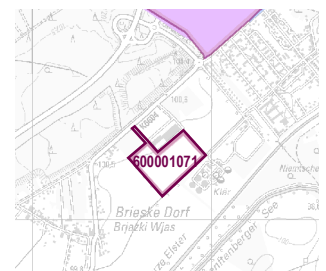


Gewerbegebietsflächen

- Gebäude-/Betriebsfläche
- Verkehrsfläche
- Potenzialfläche
- nicht gewerblich nutzbare Fläche (W, SO, PV, Grün, LW)
- Gewerbegebietsgrenze

Verkehr

- Autobahn
- Bundes-/Landesstraße
- Bahngleise
- ⊙ Bahnhof/Haltepunkt
- ⊕ öffentlicher Hafen



Standortübersicht

Gewerbegebiet Briesker Kreisel

Standortangaben

Gemeinde	Senftenberg
Amt/Verbandsgemeinde	Senftenberg (amtsfrei)
Landkreis	Oberspreewald-Lausitz
Gebietscharakteristik (LBV)	Gewerbegebiet
Altstandort vor 1990	nein
Kommunaler oder privater Eigentümer?	kommunaler Träger
Eigentümer/Ansprechpartner Vermarktung	Stadt Senftenberg, Markt 1, 01968 Senftenberg

Planungsangaben (Quelle: Kommune bzw. Genehmigungsgrundlage)

Planungsstand/Baurecht <small>(rechtswirksamer BP/FNP; Baurecht nach §... BauGB)</small>	BP
Baugebiet, Art der baulichen Nutzung <small>(GI, GE, MI, SO)</small>	GE

Flächenangaben [ha]

Flächenangaben [ha]	Sachdatenerhebung	Digitale Daten <small>(Quelle LBV)</small>
Gesamtfläche (Brutto)	8,3	8,0
nutzbare Fläche (Netto)	8,3	8,0
verfügbare Fläche (Potenzial)	8,3	8,0

(Luftbildinterpretation, BLP, siehe Kartendarstellung)

Restriktionen

Einschränkungen bei Nutzbarkeit/Vermarktung <small>(planerische Gründe/Flächenzuschnitt, ungünstige bauliche oder natürliche Gegebenheiten, sonstige Hinweise)</small>	planerische Gründe/Flächenzuschnitte	BP ruht
---	---	---------

Spezielle verkehrliche Anlagen im Gebiet

Bahn-/Gleisanschluss	nein
Hafen	nein

Erreichbarkeit

Erreichbarkeit	[km]		
KV-Terminal			
Bundesautobahn (Anschlussstelle)	8	A 13	Ruhland
Bundesstraße	0,2	B 169	
Flughafen	55	Dresden	
Verkehrslandeplatz			
Bahnhof			

Impressum

Registernummer	600001071
Quelle (sofern nicht anders gekennzeichnet)	Wachstums kern Westlausitz
Datum der Erfassung/Aktualisierung	25.01.2014
Aufnahme-Jahr der Luftbilder	2019