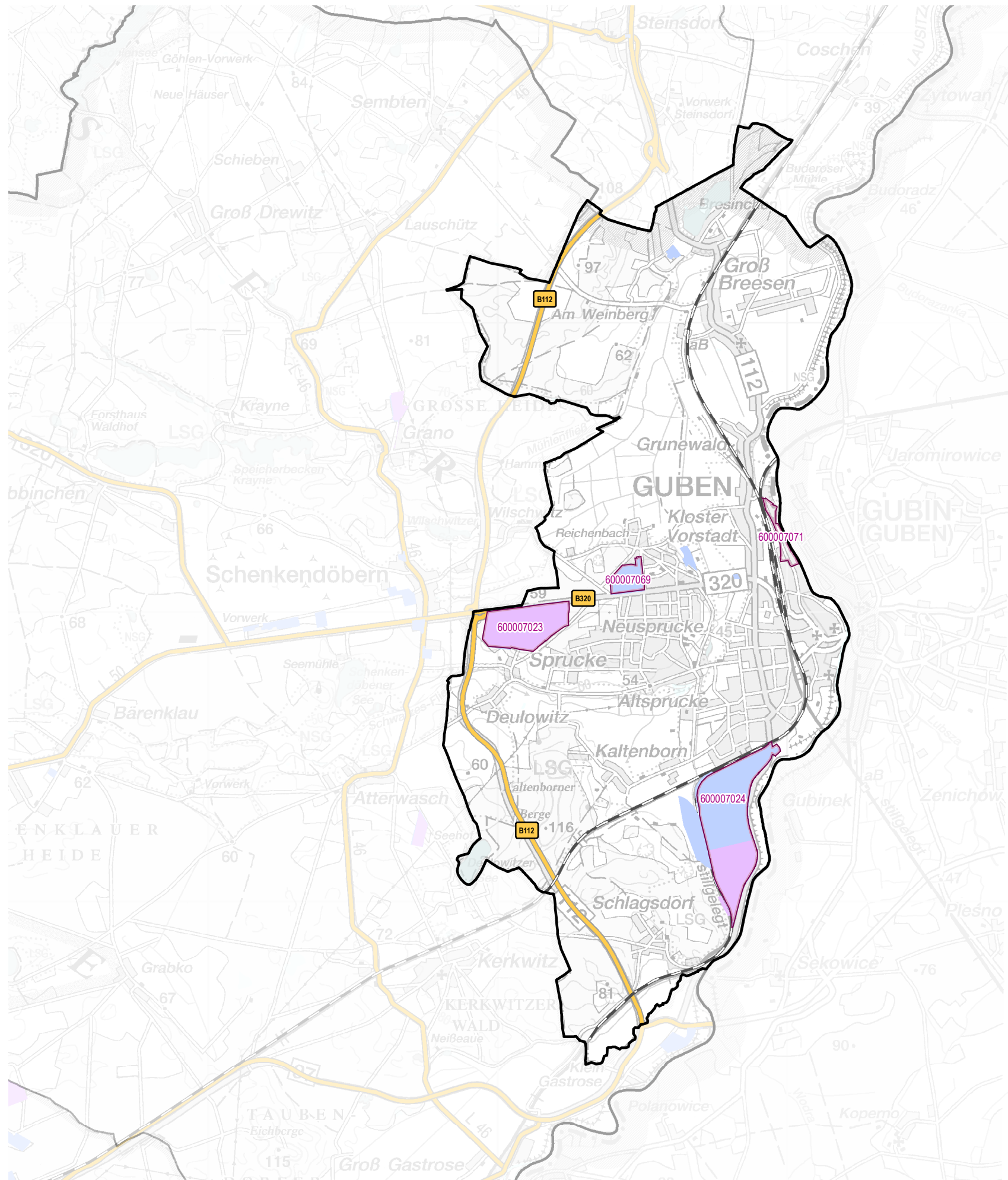


Gewerbegebiete von Guben

- Gewerbegebietsgrenze LBV
- Bundesautobahn
- Genehmigte bzw. rechtswirksame BP/FNP
- BP (Haupt-)Nutzung Gewerbe
- gewerbliche FNP-Fläche
- Bundes-/Landesstraße
- Bahngleise

GWG mit Registernummer (verkürzt)

- 7023 Gewerbegebiet Guben Deulowitz
- 7024 Industriegebiet Guben
- 7069 Gewerbefläche Dubrauweg
- 7071 Gewerbefläche Grunewalder Straße

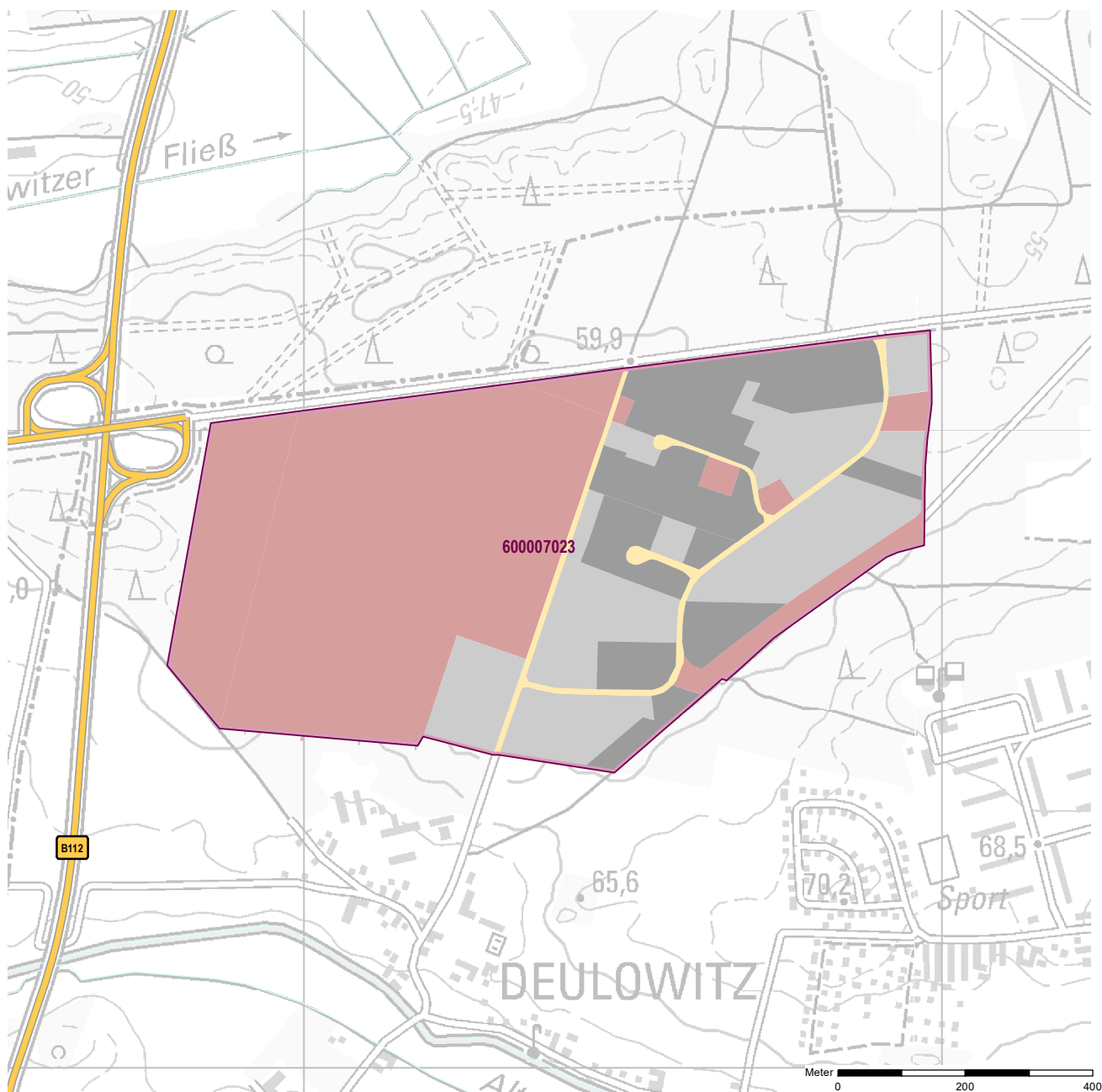


Hinweis:
Die Kartendarstellung basiert auf geometrischen Daten des LGB Brandenburg (© GeoBasis-DE/LGB 2022, dl-de/by-2-0).
Sie wurde redaktionell und grafisch überarbeitet und mit Daten der Bauleitplanung und eigener Erhebung erweitert.
© LBV, Dez. Raumbeobachtung und Stadtmonitoring (2022)



Gemeinde: Guben
Gewerbegebiet: Gewerbegebiet Guben Deulowitz
Registernummer LBV: 600007023

Ergebnis der Flächenerfassung in ha (Digitalisierung)		Potenzialfläche:*	Jahr des Luftbildes: 2020
Gesamtfläche:	nutzbare Fläche:		
59,3	26	14,6	* Vermarktungszustand ist dabei nicht berücksichtigt

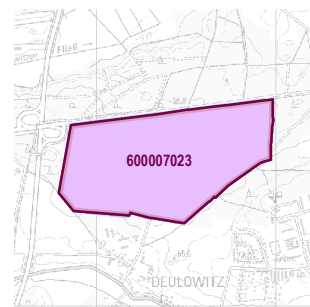


Gewerbegebietsflächen

- Gebäude-/Betriebsfläche
- Verkehrsfläche
- Potenzialfläche
- nicht gewerblich nutzbare Fläche (W, SO, PV, Grün, LW)
- Gewerbegebietsgrenze

Verkehr

- Autobahn
- Bundes-/Landesstraße
- Bahngleise
- ⊙ Bahnhof/Haltepunkt
- ⊕ öffentlicher Hafen



Standortübersicht

Gewerbegebiet Guben Deulowitz

Standortangaben

Gemeinde	Guben
Amt/Verbandsgemeinde	Guben (amtsfrei)
Landkreis	Spree-Neiße
Gebietscharakteristik (LBV)	Gewerbegebiet PV
Altstandort vor 1990	k.A.
Kommunaler oder privater Eigentümer?	privater Eigentümer und kommunaler Träger
Eigentümer/Ansprechpartner Vermarktung	Städtische Werke Guben GmbH, Bereich Wirtschaftsförderung, Forster Straße 58, 03172 Guben

Planungsangaben (Quelle: Kommune bzw. Genehmigungsgrundlage)

Planungsstand/Baurecht	BP
<small>(rechtswirksamer BP/FNP; Baurecht nach §... BauGB)</small>	
Baugebiet, Art der baulichen Nutzung	GE
<small>(GI, GE, MI, SO)</small>	

Flächenangaben [ha]

Flächenangaben [ha]	Sachdatenerhebung	Digitale Daten <small>(Quelle LBV)</small>
Gesamtfläche (Brutto)	64,0	59,3
nutzbare Fläche (Netto)	59,3	26,0
verfügbare Fläche (Potenzial)	9,8	14,6
		<small>(Luftbildinterpretation, BLP, siehe Kartendarstellung)</small>

Restriktionen

Einschränkungen bei Nutzbarkeit/Vermarktung	keine Einschränkung
<small>(planerische Gründe/Flächenzuschnitt, ungünstige bauliche oder natürliche Gegebenheiten, sonstige Hinweise)</small>	

Spezielle verkehrliche Anlagen im Gebiet

Bahn-/Gleisanschluss	nein
Hafen	nein

Erreichbarkeit

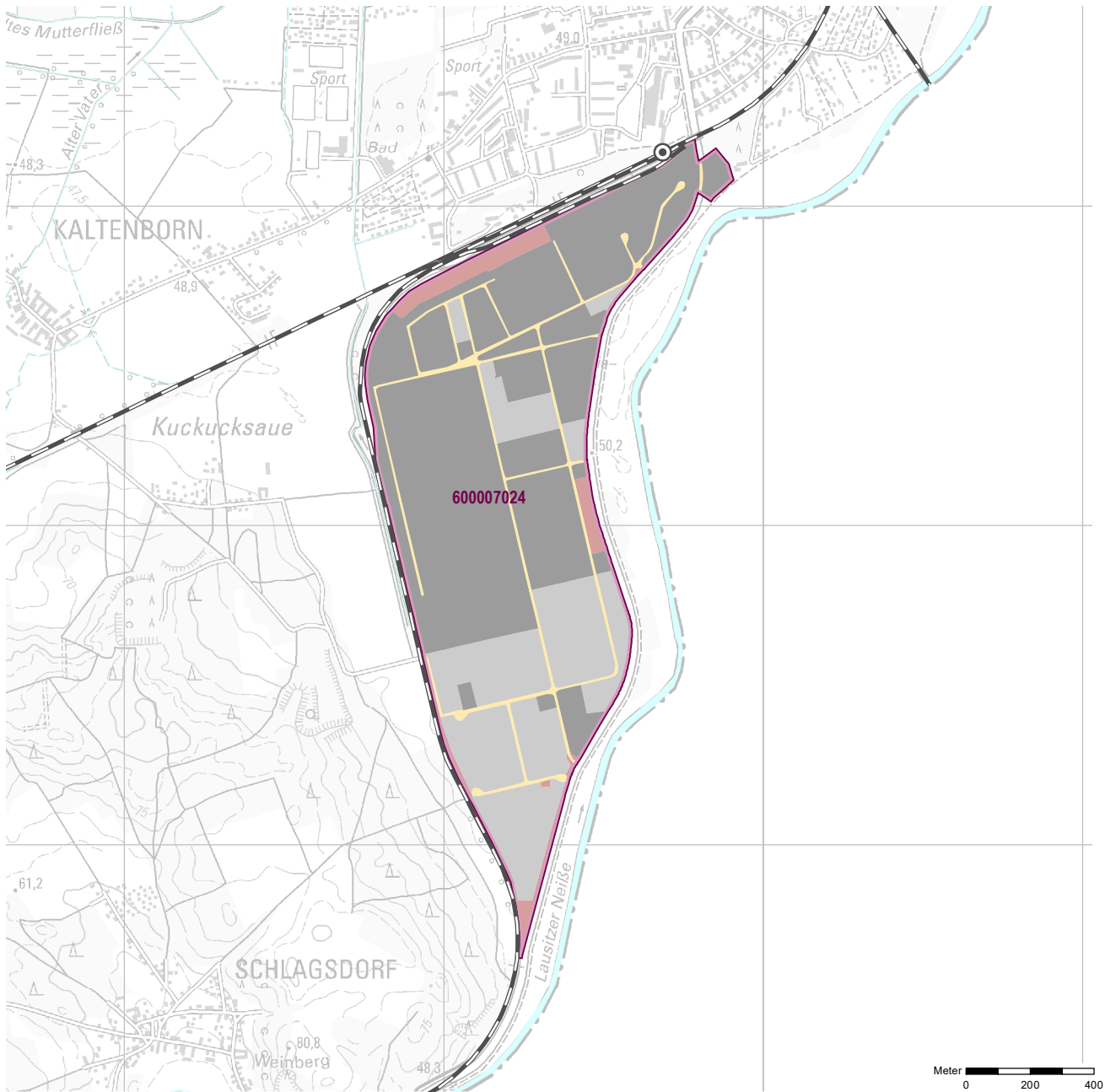
	[km]	
KV-Terminal	60	GVZ Frankfurt (Oder)
Bundesautobahn (Anschlussstelle)	33	A 15 Forst
Bundesstraße	1,0	B 320/112
Flughafen	115	BER
Verkehrslandeplatz	30	Eisenhüttenstadt
Bahnhof	3	Guben

Impressum

Registernummer	600007023
Quelle (sofern nicht anders gekennzeichnet)	Stadt Guben
Datum der Erfassung/Aktualisierung	19.02.2013
Aufnahme-Jahr der Luftbilder	2020

Gemeinde: Guben
Gewerbegebiet: Industriegebiet Guben
Registernummer LBV: 600007024

Ergebnis der Flächenerfassung in ha (Digitalisierung)		Potenzialfläche:*	Jahr des Luftbildes: 2020
Gesamtfläche:	nutzbare Fläche:		
125	112	35,4	* Vermarktungszustand ist dabei nicht berücksichtigt

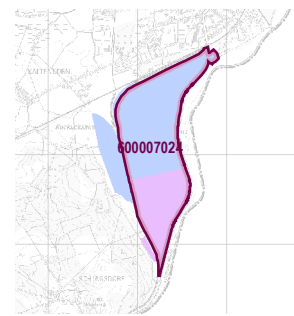


Gewerbegebietsflächen

- Gebäude-/Betriebsfläche
- Verkehrsfläche
- Potenzialfläche
- nicht gewerblich nutzbare Fläche (W, SO, PV, Grün, LW)
- Gewerbegebietsgrenze

Verkehr

- Autobahn
- Bundes-/Landesstraße
- Bahngleise
- ⊙ Bahnhof/Haltepunkt
- ⊕ öffentlicher Hafen



Standortübersicht

Industriegebiet Guben

Standortangaben

Gemeinde	Guben
Amt/Verbandsgemeinde	Guben (amtsfrei)
Landkreis	Spree-Neiße
Gebietscharakteristik (LBV)	Industriegebiet
Altstandort vor 1990	ja
Kommunaler oder privater Eigentümer?	privater Eigentümer und kommunaler Träger
Eigentümer/Ansprechpartner Vermarktung	Städtische Werke Guben GmbH, Bereich Wirtschaftsförderung, Forster Straße 58, 03172 Guben

Planungsangaben (Quelle: Kommune bzw. Genehmigungsgrundlage)

Planungsstand/Baurecht <small>(rechtswirksamer BP/FNP; Baurecht nach §... BauGB)</small>	BP
Baugebiet, Art der baulichen Nutzung <small>(GI, GE, MI, SO)</small>	GI

Flächenangaben [ha]

Flächenangaben [ha]	Sachdatenerhebung	Digitale Daten <small>(Quelle LBV)</small>
Gesamtfläche (Brutto)	120,0	125,0
nutzbare Fläche (Netto)	105,0	112,0
verfügbare Fläche (Potenzial)	23,0	35,4 <small>(Luftbildinterpretation, BLP, siehe Kartendarstellung)</small>

Restriktionen

Einschränkungen bei Nutzbarkeit/Vermarktung <small>(planerische Gründe/Flächenzuschnitt, ungünstige bauliche oder natürliche Gegebenheiten, sonstige Hinweise)</small>	keine Einschränkung
---	---------------------

Spezielle verkehrliche Anlagen im Gebiet

Bahn-/Gleisanschluss	ja
Hafen	nein

Erreichbarkeit

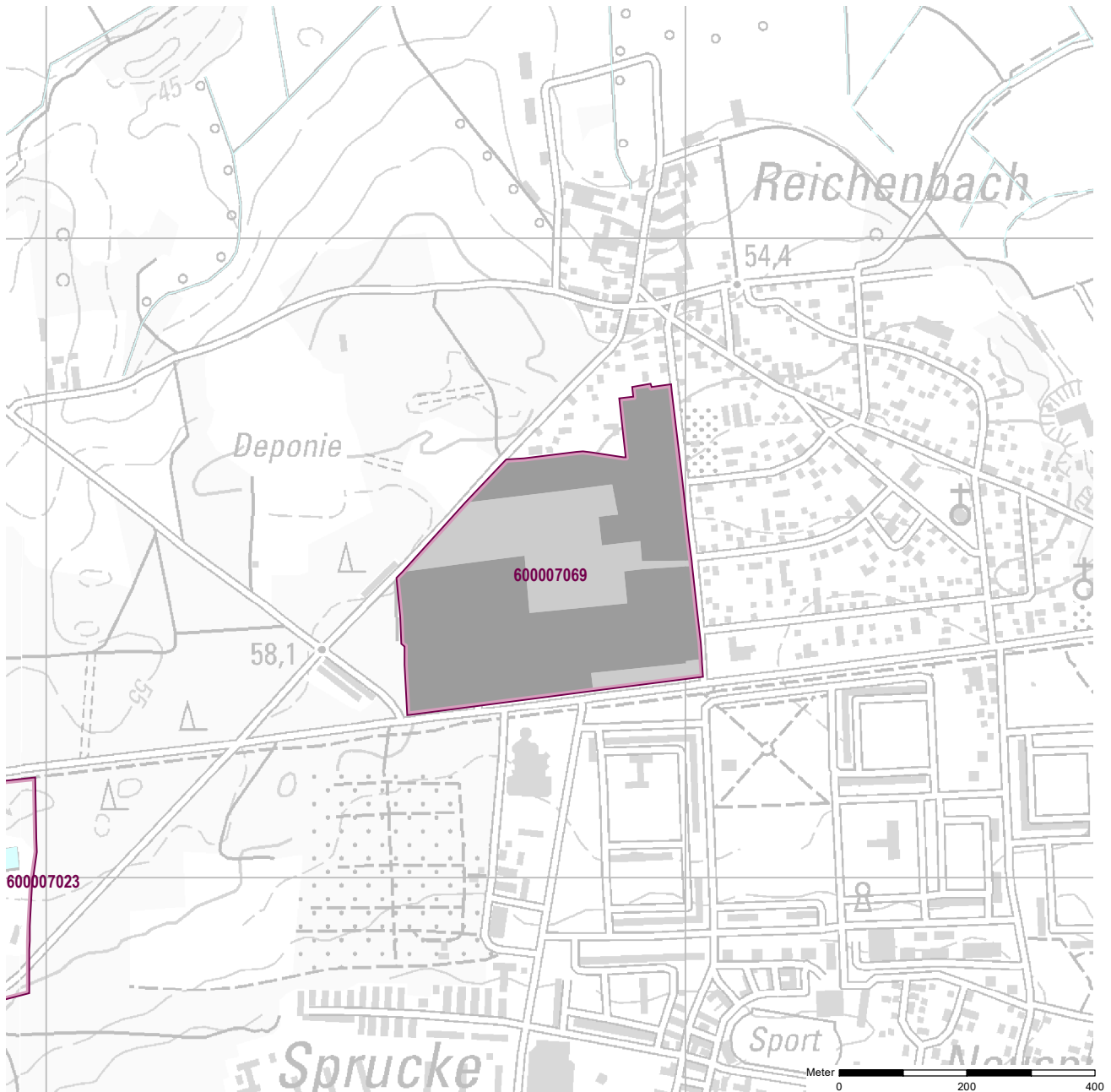
	[km]	
KV-Terminal	60	GVZ Frankfurt (Oder)
Bundesautobahn (Anschlussstelle)	30	A 15 Forst
Bundesstraße	3,0	B 112
Flughafen	115	BER
Verkehrslandeplatz	30	Eisenhüttenstadt
Bahnhof	4	Guben

Impressum

Registernummer	600007024
Quelle (sofern nicht anders gekennzeichnet)	Stadt Guben
Datum der Erfassung/Aktualisierung	19.02.2013
Aufnahme-Jahr der Luftbilder	2020

Gemeinde: Guben
Gewerbegebiet: Gewerbefläche Dubrauweg
Registernummer LBV: 600007069

Ergebnis der Flächenerfassung in ha (Digitalisierung)		Potenzialfläche:*	Jahr des Luftbildes: 2020
Gesamtfläche:	nutzbare Fläche:		
16,5	16,5	4,7	* Vermarktungszustand ist dabei nicht berücksichtigt

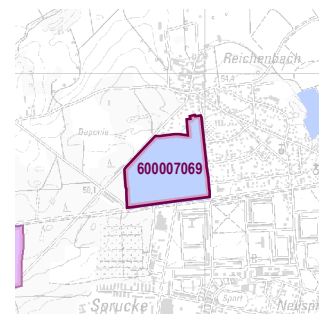


Gewerbegebietsflächen

- Gebäude-/Betriebsfläche
- Verkehrsfläche
- Potenzialfläche
- nicht gewerblich nutzbare Fläche (W, SO, PV, Grün, LW)
- Gewerbegebietsgrenze

Verkehr

- Autobahn
- Bundes-/Landesstraße
- Bahngleise
- ⊙ Bahnhof/Haltepunkt
- ⊕ öffentlicher Hafen



Standortübersicht

Gewerbefläche Dubrauweg

Standortangaben

Gemeinde	Guben
Amt/Verbandsgemeinde	Guben (amtsfrei)
Landkreis	Spree-Neiße
Gebietscharakteristik (LBV)	Gewerbegebiet
Altstandort vor 1990	teilweise
Kommunaler oder privater Eigentümer?	privater Eigentümer
Eigentümer/Ansprechpartner Vermarktung	k.A.

Planungsangaben (Quelle: Kommune bzw. Genehmigungsgrundlage)

Planungsstand/Baurecht	FNP
<small>(rechtswirksamer BP/FNP; Baurecht nach §... BauGB)</small>	
Baugebiet, Art der baulichen Nutzung	G
<small>(GI, GE, MI, SO)</small>	

Flächenangaben [ha]

Gesamtfläche (Brutto)	16,5
nutzbare Fläche (Netto)	12,8
verfügbare Fläche (Potenzial)	4,7

Sachdatenerhebung

16,5
12,8

Digitale Daten (Quelle LBV)

16,5
16,5
4,7
<small>(Luftbildinterpretation, BLP, siehe Kartendarstellung)</small>

Restriktionen

Einschränkungen bei Nutzbarkeit/Vermarktung	keine Einschränkung
<small>(planerische Gründe/Flächenzuschnitt, ungünstige bauliche oder natürliche Gegebenheiten, sonstige Hinweise)</small>	

Spezielle verkehrliche Anlagen im Gebiet

Bahn-/Gleisanschluss	nein
Hafen	nein

Erreichbarkeit

	[km]	
KV-Terminal	60	GVZ Frankfurt (Oder)
Bundesautobahn (Anschlussstelle)	33	A 15 Forst
Bundesstraße	0,1	B 320
Flughafen	115	BER
Verkehrslandeplatz	30	Eisenhüttenstadt
Bahnhof	3	Guben

Impressum

Registernummer	600007069
Quelle (sofern nicht anders gekennzeichnet)	Stadt Guben
Datum der Erfassung/Aktualisierung	19.02.2013
Aufnahme-Jahr der Luftbilder	2020

Gemeinde: Guben
Gewerbegebiet: Gewerbefläche Grunewalder Straße
Registernummer LBV: 600007071

Ergebnis der Flächenerfassung in ha		(Digitalisierung)	Potenzialfläche:*	Jahr des Luftbildes: 2020
Gesamtfläche:	10,5	nutzbare Fläche:	8,6	* Vermarktungszustand ist dabei nicht berücksichtigt

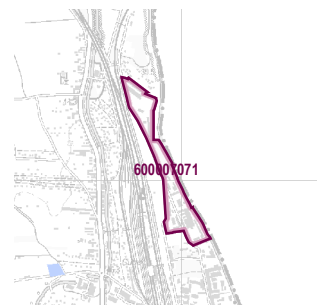


Gewerbegebietsflächen

- Gebäude-/Betriebsfläche
- Verkehrsfläche
- Potenzialfläche
- nicht gewerblich nutzbare Fläche (W, SO, PV, Grün, LW)
- Gewerbegebietsgrenze

Verkehr

- Autobahn
- Bundes-/Landesstraße
- Bahngleise
- ⊙ Bahnhof/Haltepunkt
- ⊕ öffentlicher Hafen



Standortübersicht

Gewerbefläche Grunewalder Straße

Standortangaben

Gemeinde	Guben
Amt/Verbandsgemeinde	Guben (amtsfrei)
Landkreis	Spree-Neiße
Gebietscharakteristik (LBV)	Gewerbegebiet
Altstandort vor 1990	ja
Kommunaler oder privater Eigentümer?	privater Eigentümer
Eigentümer/Ansprechpartner Vermarktung	k.A.

Planungsangaben (Quelle: Kommune bzw. Genehmigungsgrundlage)

Planungsstand/Baurecht	FNP
<small>(rechtswirksamer BP/FNP; Baurecht nach §... BauGB)</small>	
Baugebiet, Art der baulichen Nutzung	G
<small>(GI, GE, MI, SO)</small>	

Flächenangaben [ha]

Gesamtfläche (Brutto)	11,5
nutzbare Fläche (Netto)	7,5
verfügbare Fläche (Potenzial)	1,0

Sachdatenerhebung

Digitale Daten (Quelle LBV)

10,5
8,6
1,0
<small>(Luftbildinterpretation, BLP, siehe Kartendarstellung)</small>

Restriktionen

Einschränkungen bei Nutzbarkeit/Vermarktung	k.A.
<small>(planerische Gründe/Flächenzuschnitt, ungünstige bauliche oder natürliche Gegebenheiten, sonstige Hinweise)</small>	

Spezielle verkehrliche Anlagen im Gebiet

Bahn-/Gleisanschluss	nein
Hafen	nein

Erreichbarkeit

[km]

KV-Terminal	60	GVZ Frankfurt (Oder)
Bundesautobahn (Anschlussstelle)	33	A 15 Forst
Bundesstraße	0,8	B 112
Flughafen	115	BER
Verkehrslandeplatz	30	Eisenhüttenstadt
Bahnhof	0,5	Guben

Impressum

Registernummer	600007071
Quelle (sofern nicht anders gekennzeichnet)	Stadt Guben
Datum der Erfassung/Aktualisierung	19.02.2013
Aufnahme-Jahr der Luftbilder	2020