



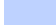


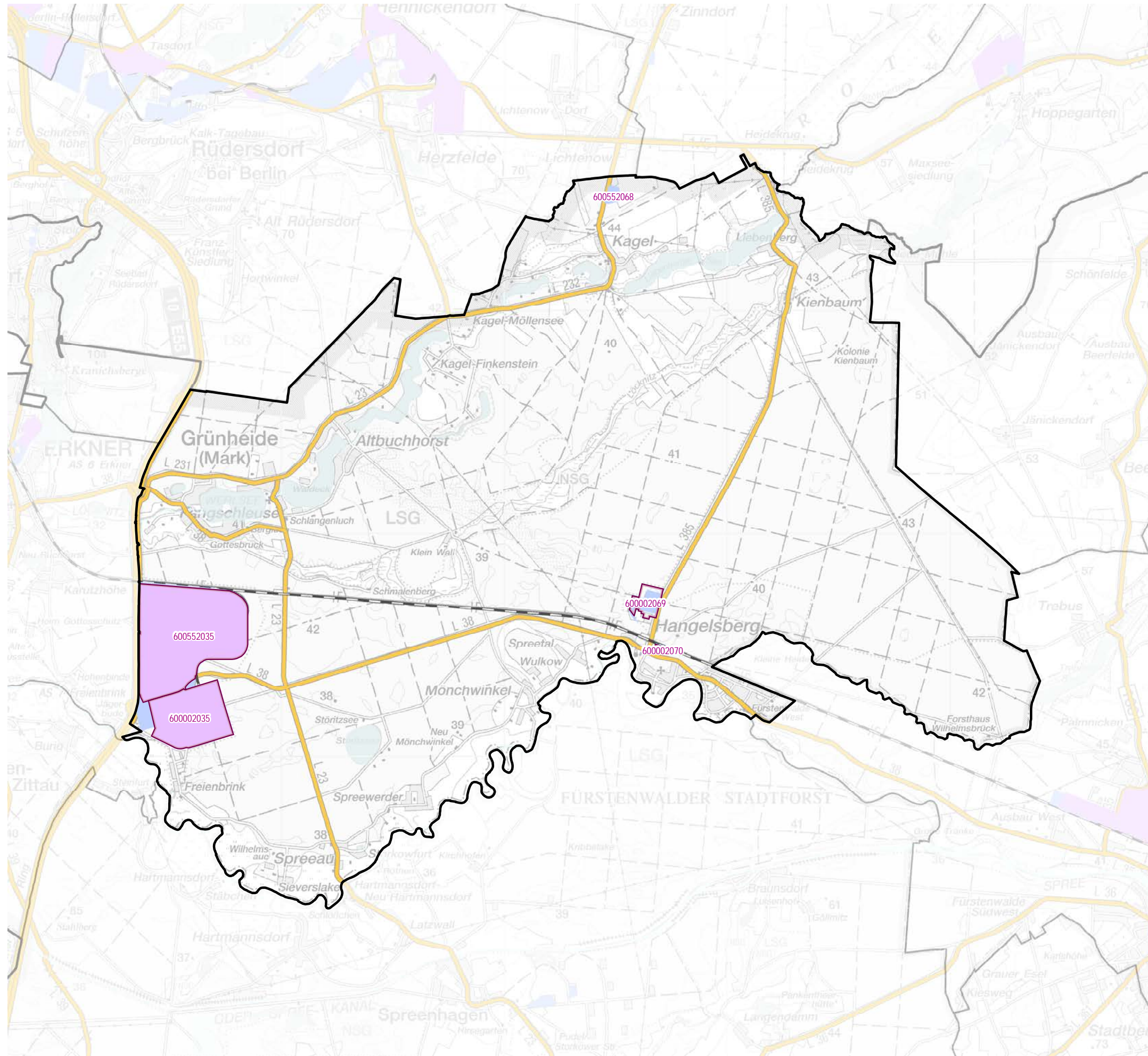


Gewerbegebiete von Grünheide (Mark)

-  Gewerbegebietsgrenze LBV
-  Bundesautobahn
-  Bundes-/Landesstraße
-  Genehmigte bzw. rechtswirksame BP/FNP
-  BP (Haupt-)Nutzung Gewerbe
-  gewerbliche FNP-Fläche
-  Bahngleise

GWG mit Registernummer (verkürzt)

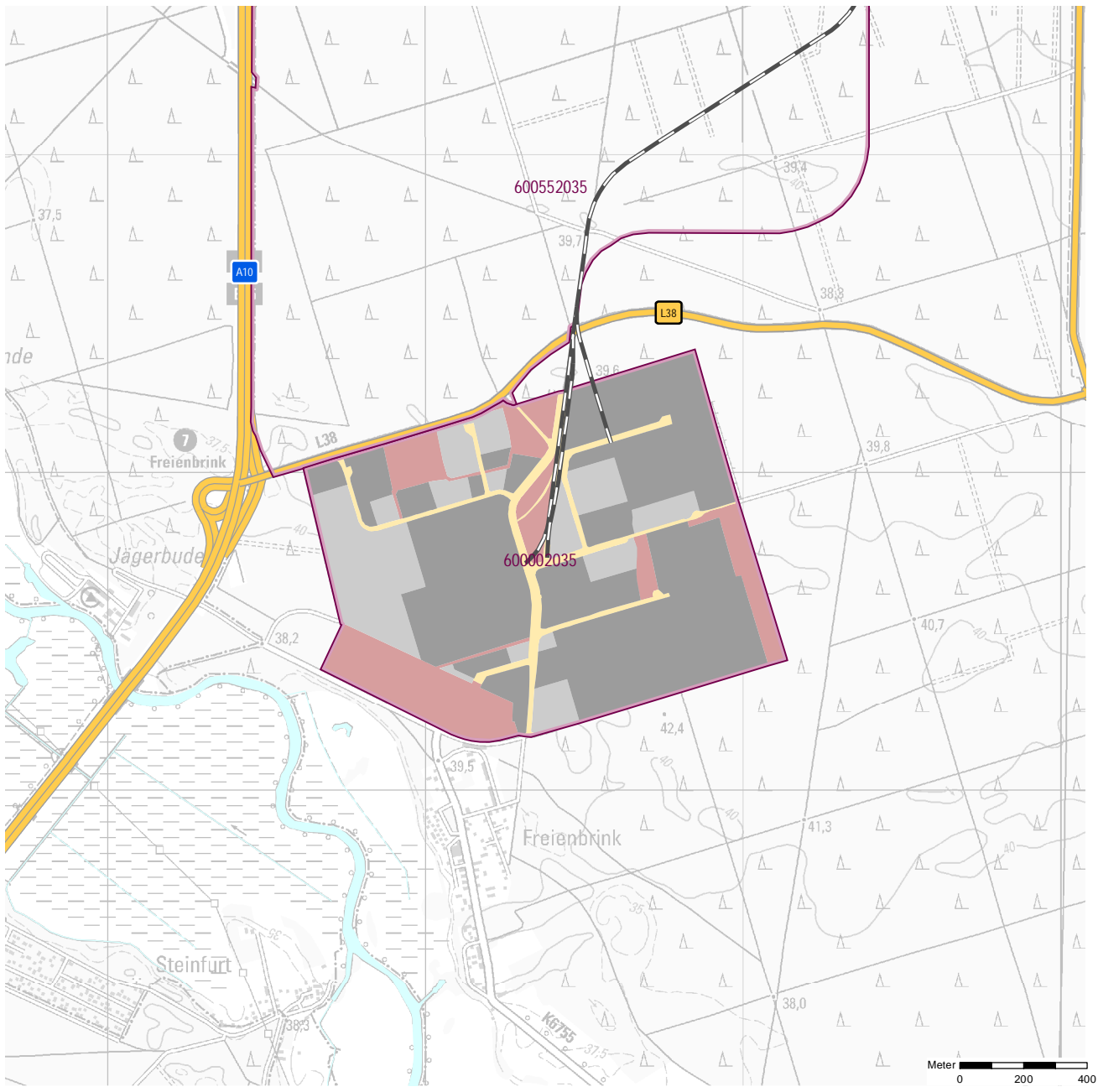
- 2035 GVZ Berlin Ost Freienbrink
- 2069 Gewerbefläche Hangelsberg
- 2070 Gewerbefläche Hangelsberg Bahnhof
- 552035 Freienbrink Nord
- 552068 Kagel Nord



Hinweis:
Die Kartendarstellung basiert auf geometrischen Daten des LGB Brandenburg (© GeoBasis-DE/LGB 2022, dl-de/by-2-0).
Sie wurde redaktionell und grafisch überarbeitet und mit Daten der Bauleitplanung und eigener Erhebung erweitert.
© LBV, Dez. Raumbeobachtung und Stadtmonitoring (2022)

Gemeinde: Grünheide (Mark)
 Gewerbegebiet: GVZ Berlin Ost Freienbrink
 Registernummer LBV: 600002035

Ergebnis der Flächenerfassung in ha (Digitalisierung)		Jahr des Luftbildes: 2020	
Gesamtfläche:	nutzbare Fläche:	Potenzialfläche:*	
129,3	97,1	24,7	* Vermarktungszustand ist dabei nicht berücksichtigt

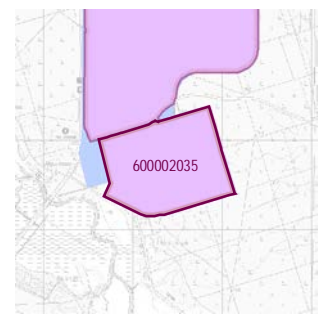


Gewerbegebietsflächen

- Gebäude-/Betriebsfläche
- Verkehrsfläche
- Potenzialfläche
- nicht gewerblich nutzbare Fläche (W, SO, PV, Grün, LW)
- Gewerbegebietsgrenze

Verkehr

- Autobahn
- Bundes-/Landesstraße
- Bahnleiße
- ⊙ Bahnhof/Haltepunkt
- ⚓ öffentlicher Hafen



Standortübersicht

GVZ Berlin Ost Freienbrink

Standortangaben

Gemeinde	Grünheide (Mark)
Amt/Verbandsgemeinde	Grünheide (Mark) (amtsfrei)
Landkreis	Oder-Spree
Gebietscharakteristik (LBV)	Gewerbegebiet
Altstandort vor 1990	nein
Kommunaler oder privater Eigentümer?	privater Eigentümer
Eigentümer/Ansprechpartner Vermarktung	ipg Infrastruktur- und Projektentwicklungsgesellschaft mbH, Burgstr. 30, 14467 Potsdam

Planungsangaben (Quelle: Kommune bzw. Genehmigungsgrundlage)

Planungsstand/Baurecht	BP
<small>(rechtswirksamer BP/FNP; Baurecht nach §... BauGB)</small>	
Baugebiet, Art der baulichen Nutzung	GI, GE
<small>(GI, GE, MI, SO)</small>	

Flächenangaben [ha]

Flächenangaben [ha]	Sachdatenerhebung	Digitale Daten <small>(Quelle LBV)</small>
Gesamtfläche (Brutto)	130,0	129,3
nutzbare Fläche (Netto)	96,0	97,1
verfügbare Fläche (Potenzial)	24,2	24,7
		<small>(Luftbildinterpretation, BLP, siehe Kartendarstellung)</small>

Restriktionen

Einschränkungen bei Nutzbarkeit/Vermarktung	k.A.
<small>(planerische Gründe/Flächenzuschnitt, ungünstige bauliche oder natürliche Gegebenheiten, sonstige Hinweise)</small>	

Spezielle verkehrliche Anlagen im Gebiet

Bahn-/Gleisanschluss	ja
Hafen	nein

Erreichbarkeit

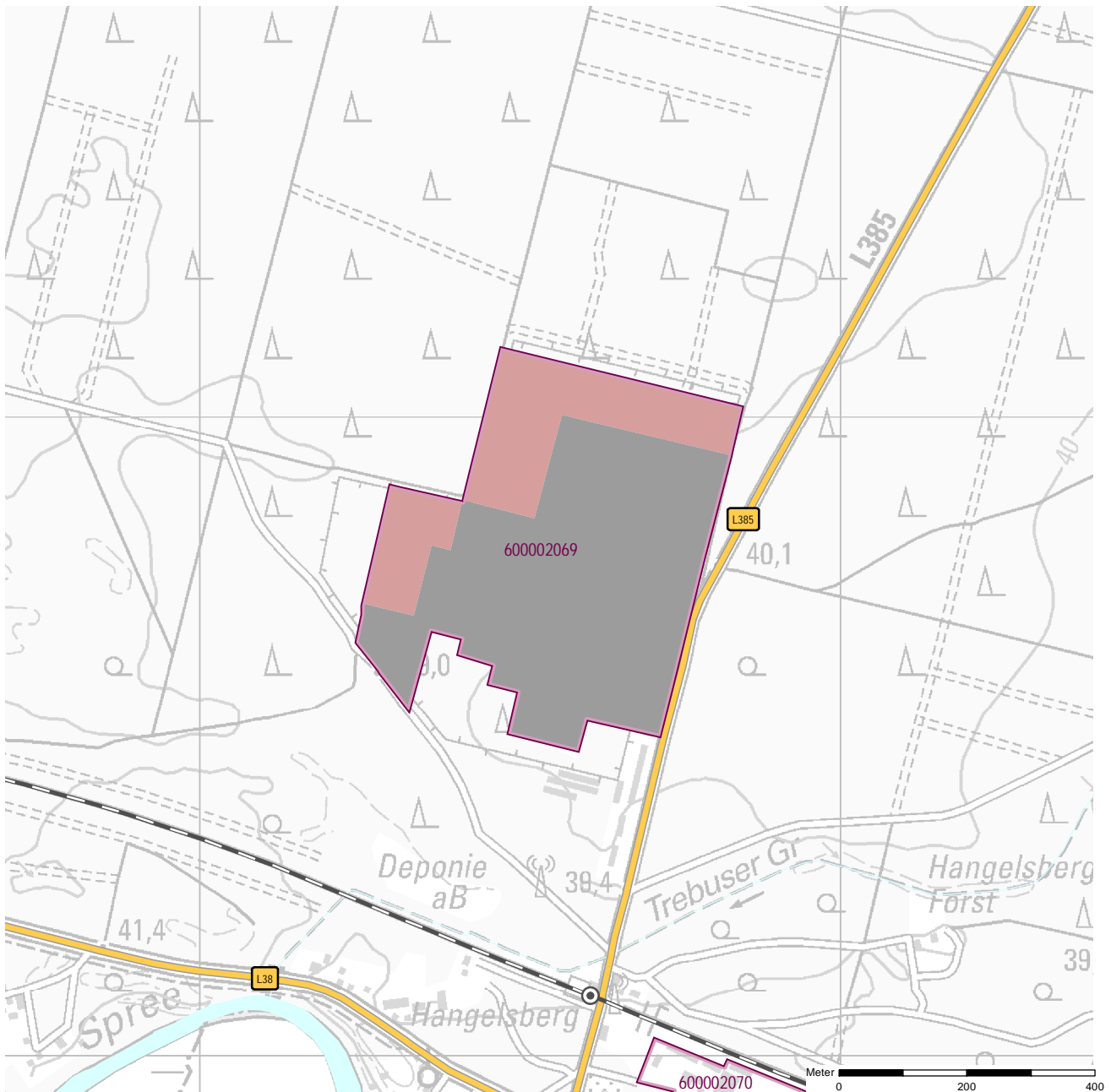
	[km]		
KV-Terminal			
Bundesautobahn (Anschlussstelle)	1	A 10	Erkner
Bundesstraße	14,0	B 1/5	
Flughafen	32	BER	
Verkehrslandeplatz			
Bahnhof	3,5	Grünheide, Fangschleuse (RE)	

Impressum

Registernummer	600002035
Quelle (sofern nicht anders gekennzeichnet)	PLIS Internet (LBV) und WFBB
Datum der Erfassung/Aktualisierung	04.07.2017
Aufnahme-Jahr der Luftbilder	2020

Gemeinde: Grünheide (Mark)
 Gewerbegebiet: Gewerbefläche Hangelsberg
 Registernummer LBV: 600002069

Ergebnis der Flächenerfassung in ha (Digitalisierung)		Potenzialfläche:*	Jahr des Luftbildes: 2021
Gesamtfläche:	nutzbare Fläche:		
24,1	17,2	0,0	<i>* Vermarktungszustand ist dabei nicht berücksichtigt</i>

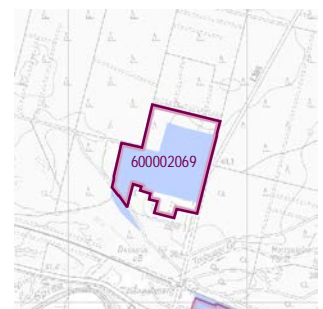


Gewerbegebietsflächen

- Gebäude-/Betriebsfläche
- Verkehrsfläche
- Potenzialfläche
- nicht gewerblich nutzbare Fläche (W, SO, PV, Grün, LW)
- Gewerbegebietsgrenze

Verkehr

- Autobahn
- Bundes-/Landesstraße
- Bahngleise
- ⊙ Bahnhof/Haltepunkt
- ⚓ öffentlicher Hafen



Standortübersicht

Gewerbefläche Hangelsberg

Standortangaben

Gemeinde	Grünheide (Mark)
Amt/Verbandsgemeinde	Grünheide (Mark) (amtsfrei)
Landkreis	Oder-Spree
Gebietscharakteristik (LBV)	Gewerbestandort
Altstandort vor 1990	k.A.
Kommunaler oder privater Eigentümer?	k.A.
Eigentümer/Ansprechpartner Vermarktung	k.A.

Planungsangaben (Quelle: Kommune bzw. Genehmigungsgrundlage)

Planungsstand/Baurecht <small>(rechtswirksamer BP/FNP; Baurecht nach §... BauGB)</small>	FNP
Baugebiet, Art der baulichen Nutzung <small>(GI, GE, MI, SO)</small>	G

Flächenangaben [ha]

Gesamtfläche (Brutto)	17,3
nutzbare Fläche (Netto)	13,0
verfügbare Fläche (Potenzial)	0,0

Sachdatenerhebung

17,3
13,0

Digitale Daten (Quelle LBV)

24,1
17,2
0,0

(Luftbildinterpretation, BLP, siehe Kartendarstellung)

Restriktionen

Einschränkungen bei Nutzbarkeit/Vermarktung <small>(planerische Gründe/Flächenzuschnitt, ungünstige bauliche oder natürliche Gegebenheiten, sonstige Hinweise)</small>	k.A.
---	------

Spezielle verkehrliche Anlagen im Gebiet

Bahn-/Gleisanschluss	nein
Hafen	nein

Erreichbarkeit

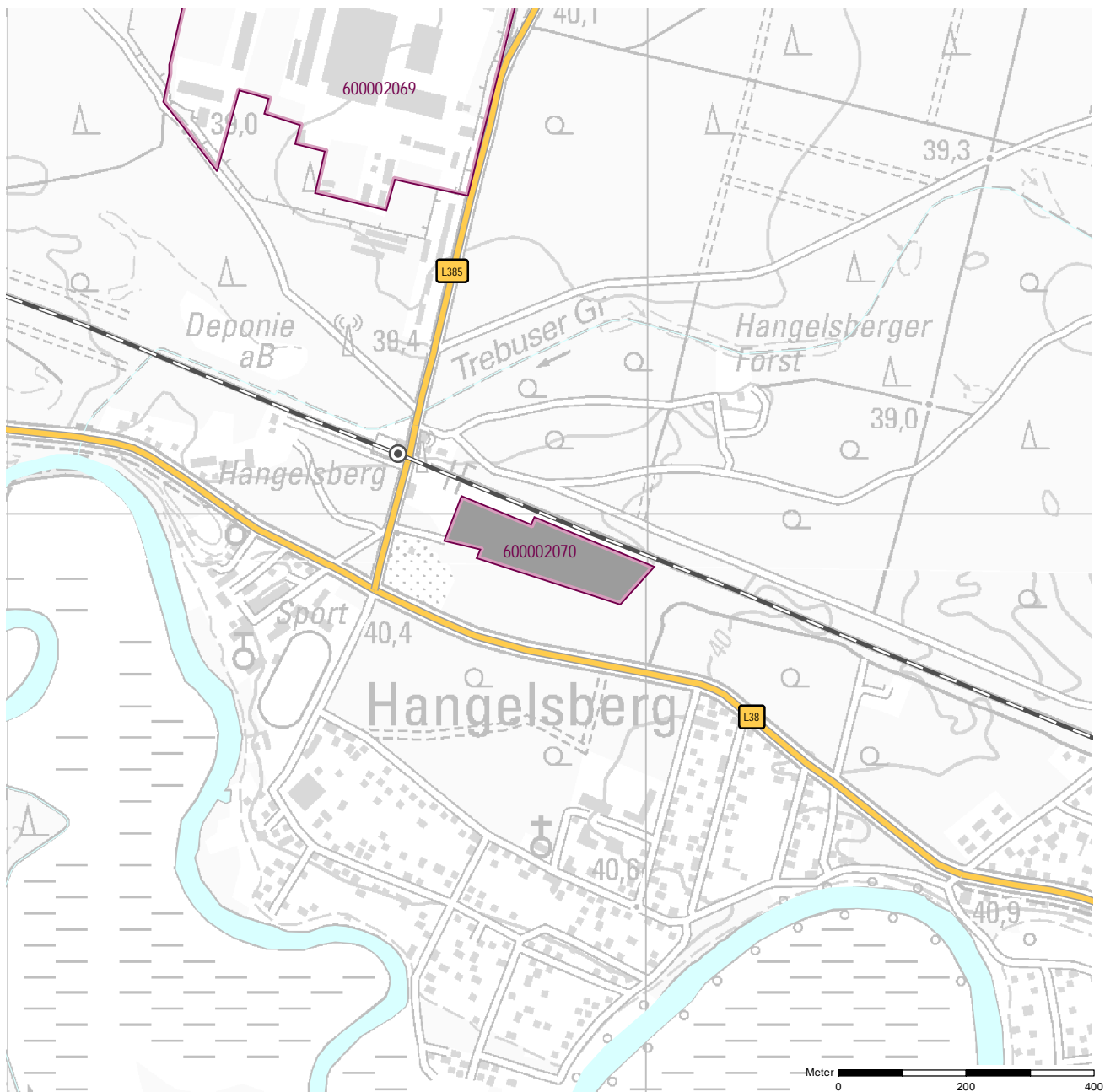
	[km]		
KV-Terminal			
Bundesautobahn (Anschlussstelle)	13	A 10	Erkner
Bundesstraße	9,5	B 1	
Flughafen	38	BER	
Verkehrslandeplatz			
Bahnhof			

Impressum

Registernummer	600002069
Quelle (sofern nicht anders gekennzeichnet)	PLIS Internet (LBV)
Datum der Erfassung/Aktualisierung	18.07.2014
Aufnahme-Jahr der Luftbilder	2021

Gemeinde: Grünheide (Mark)
 Gewerbegebiet: Gewerbefläche Hangelsberg Bahnhof
 Registernummer LBV: 600002070

Ergebnis der Flächenerfassung in ha (Digitalisierung)		Potenzialfläche:*	Jahr des Luftbildes: 2021
Gesamtfläche:	nutzbare Fläche:	0,0	
2,4	2,4		* Vermarktungszustand ist dabei nicht berücksichtigt

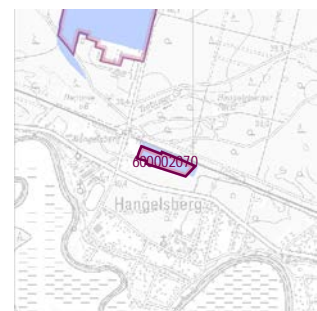


Gewerbegebietsflächen

- Gebäude-/Betriebsfläche
- Verkehrsfläche
- Potenzialfläche
- nicht gewerblich nutzbare Fläche (W, SO, PV, Grün, LW)
- Gewerbegebietsgrenze

Verkehr

- Autobahn
- Bundes-/Landesstraße
- Bahngleise
- ⊙ Bahnhof/Haltepunkt
- ⊕ öffentlicher Hafen



Genehmigte bzw. rechtswirksame BP/FNP
 BP (Haupt-)Nutzung Gewerbe
 gewerbliche FNP-Fläche

Standortübersicht

Gewerbefläche Hangelsberg Bahnhof

Standortangaben

Gemeinde	Grünheide (Mark)
Amt/Verbandsgemeinde	Grünheide (Mark) (amtsfrei)
Landkreis	Oder-Spree
Gebietscharakteristik (LBV)	Gewerbestandort
Altstandort vor 1990	k.A.
Kommunaler oder privater Eigentümer?	k.A.
Eigentümer/Ansprechpartner Vermarktung	k.A.

Planungsangaben (Quelle: Kommune bzw. Genehmigungsgrundlage)

Planungsstand/Baurecht	FNP
<small>(rechtswirksamer BP/FNP; Baurecht nach §... BauGB)</small>	
Baugebiet, Art der baulichen Nutzung	G
<small>(GI, GE, MI, SO)</small>	

Flächenangaben [ha]

	Sachdatenerhebung	Digitale Daten <small>(Quelle LBV)</small>
Gesamtfläche (Brutto)	2,6	2,4
nutzbare Fläche (Netto)	2,0	2,4
verfügbare Fläche (Potenzial)		0,0
		<small>(Luftbildinterpretation, BLP, siehe Kartendarstellung)</small>

Restriktionen

Einschränkungen bei Nutzbarkeit/Vermarktung	k.A.
<small>(planerische Gründe/Flächenzuschnitt, ungünstige bauliche oder natürliche Gegebenheiten, sonstige Hinweise)</small>	

Spezielle verkehrliche Anlagen im Gebiet

Bahn-/Gleisanschluss	nein
Hafen	nein

Erreichbarkeit

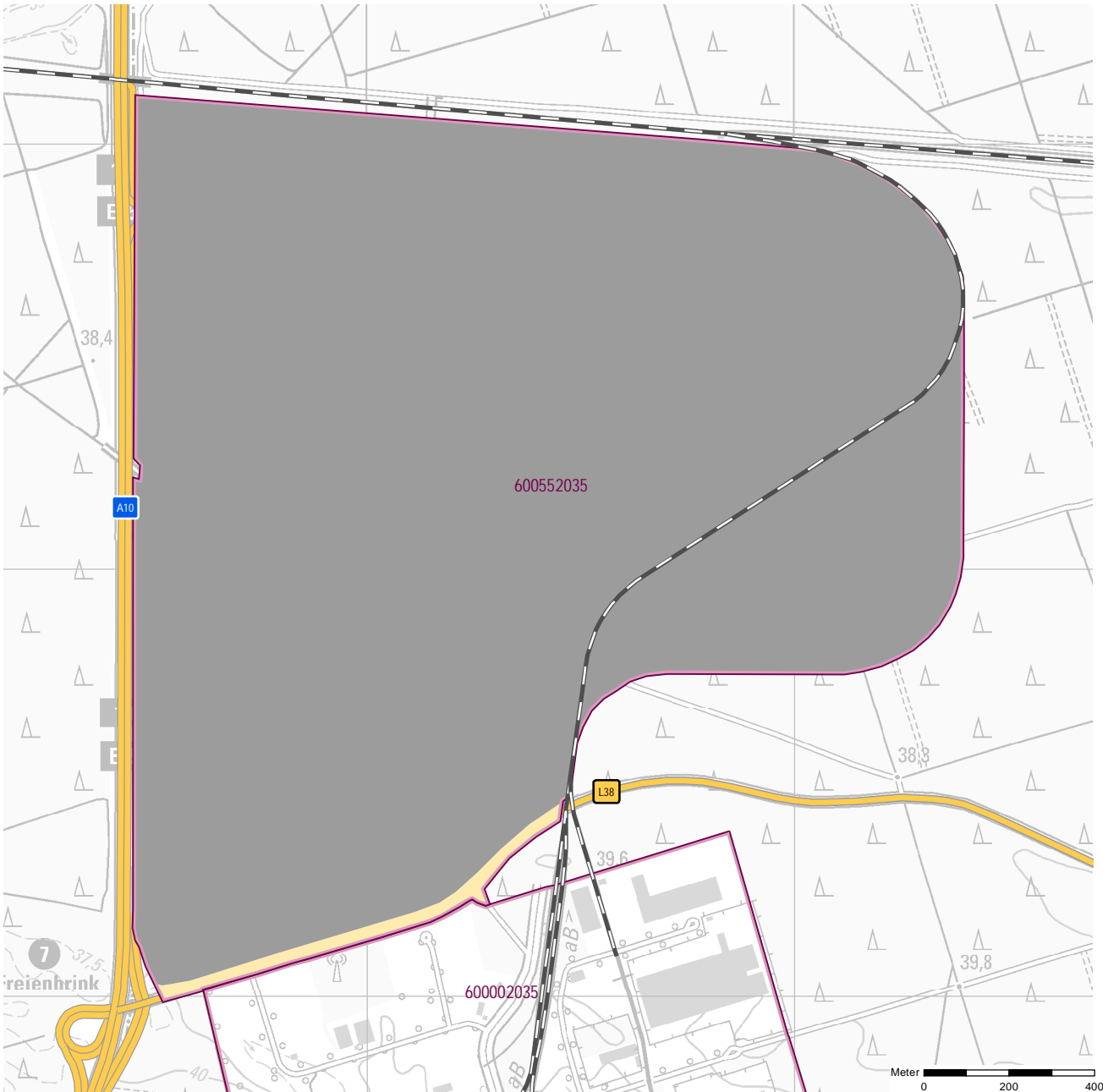
	[km]		
KV-Terminal			
Bundesautobahn (Anschlussstelle)	13	A 10	Erkner
Bundesstraße	10,4	B 1	
Flughafen	37	BER	
Verkehrslandeplatz			
Bahnhof			

Impressum

Registernummer	600002070
Quelle (sofern nicht anders gekennzeichnet)	PLIS Internet (LBV)
Datum der Erfassung/Aktualisierung	18.07.2014
Aufnahme-Jahr der Luftbilder	2021

Gemeinde: Grünheide (Mark)
 Gewerbegebiet: Freienbrink Nord
 Registernummer LBV: 600552035

Ergebnis der Flächenerfassung in ha (Digitalisierung)		Potenzialfläche:*	Jahr des Luftbildes: 2020
Gesamtfläche:	nutzbare Fläche:	0,0	<i>* Vermarktungszustand ist dabei nicht berücksichtigt</i>
307,9	304,3		

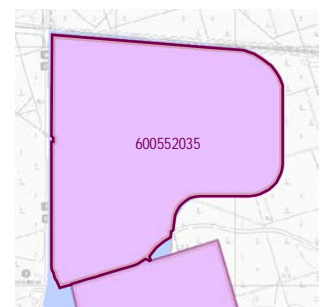


Gewerbegebietsflächen

- Gebäude-/Betriebsfläche
- Verkehrsfläche
- Potenzialfläche
- nicht gewerblich nutzbare Fläche (W, SO, PV, Grün, LW)
- Gewerbegebietsgrenze

Verkehr

- Autobahn
- Bundes-/Landesstraße
- Bahngleise
- ⊙ Bahnhof/Haltepunkt
- ⚓ öffentlicher Hafen



Standortübersicht

Freienbrink Nord

Standortangaben

Gemeinde	Grünheide (Mark)
Amt/Verbandsgemeinde	Grünheide (Mark) (amtsfrei)
Landkreis	Oder-Spree
Gebietscharakteristik (LBV)	Industriestandort
Altstandort vor 1990	nein
Kommunaler oder privater Eigentümer?	privater Eigentümer
Eigentümer/Ansprechpartner Vermarktung	Tesla

Planungsangaben (Quelle: Kommune bzw. Genehmigungsgrundlage)

Planungsstand/Baurecht <small>(rechtswirksamer BP/FNP; Baurecht nach §... BauGB)</small>	BP
Baugebiet, Art der baulichen Nutzung <small>(GI, GE, MI, SO)</small>	GI

Flächenangaben [ha]

Flächenangaben [ha]	Sachdatenerhebung	Digitale Daten <small>(Quelle LBV)</small>
Gesamtfläche (Brutto)	308,0	307,9
nutzbare Fläche (Netto)	304,0	304,3
verfügbare Fläche (Potenzial)	0,0	0,0

(Luftbildinterpretation, BLP, siehe Kartendarstellung)

Restriktionen

Einschränkungen bei Nutzbarkeit/Vermarktung <small>(planerische Gründe/Flächenzuschnitt, ungünstige bauliche oder natürliche Gegebenheiten, sonstige Hinweise)</small>	keine Einschränkung
---	---------------------

Spezielle verkehrliche Anlagen im Gebiet

Bahn-/Gleisanschluss	ja
Hafen	nein

Erreichbarkeit

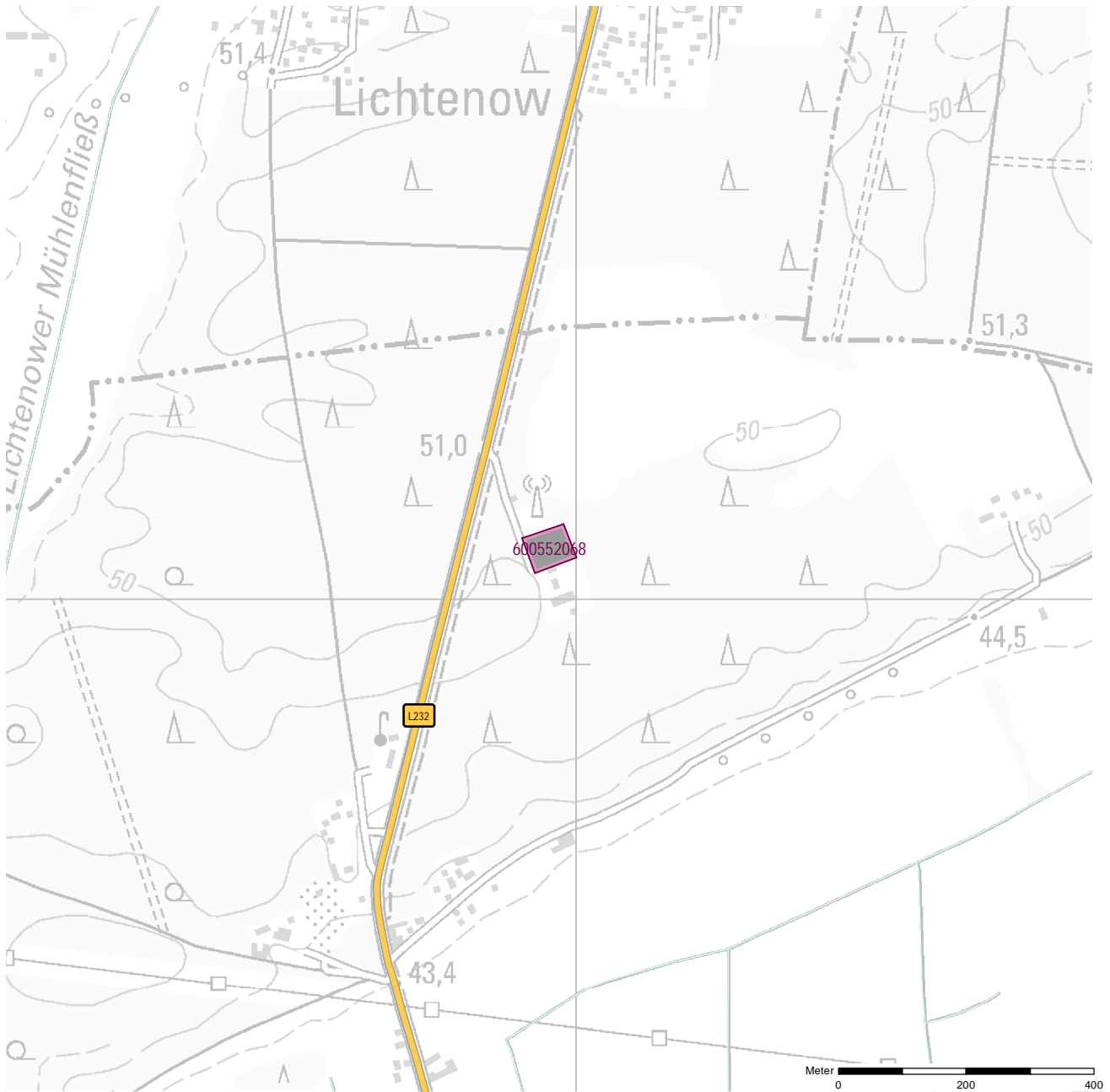
Erreichbarkeit	[km]		
KV-Terminal			
Bundesautobahn (Anschlussstelle)	0,5	A 10	Erkner
Bundesstraße	14,0	B 1/5	
Flughafen	30	BER	
Verkehrslandeplatz			
Bahnhof	3,5	Grünheide, Fangschleuse (RE)	

Impressum

Registernummer	600552035
Quelle (sofern nicht anders gekennzeichnet)	PLIS Internet (LBV)
Datum der Erfassung/Aktualisierung	02.07.2020
Aufnahme-Jahr der Luftbilder	2020

Gemeinde: Grünheide (Mark)
 Gewerbegebiet: Kagel Nord
 Registernummer LBV: 600552068

Ergebnis der Flächenerfassung in ha (Digitalisierung)		Potenzialfläche:*	Jahr des Luftbildes: 2019
Gesamtfläche:	nutzbare Fläche:		
0,4	0,4	0,0	*Vermarktungszustand ist dabei nicht berücksichtigt

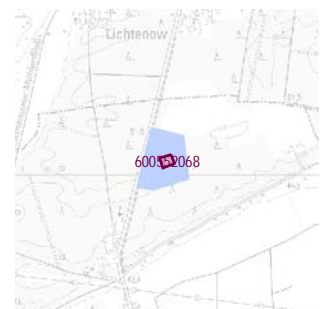


Gewerbegebietsflächen

- Gebäude-/Betriebsfläche
- Verkehrsfläche
- Potenzialfläche
- nicht gewerblich nutzbare Fläche (W, SO, PV, Grün, LW)
- Gewerbegebietsgrenze

Verkehr

- Autobahn
- Bundes-/Landesstraße
- Bahngleise
- ⊙ Bahnhof/Haltepunkt
- ⊕ öffentlicher Hafen



Standortübersicht

Kagel Nord

Standortangaben

Gemeinde	Grünheide (Mark)
Amt/Verbandsgemeinde	Grünheide (Mark) (amtsfrei)
Landkreis	Oder-Spree
Gebietscharakteristik (LBV)	Gewerbestandort
Altstandort vor 1990	k.A.
Kommunaler oder privater Eigentümer?	privater Eigentümer
Eigentümer/Ansprechpartner Vermarktung	k.A.

Planungsangaben (Quelle: Kommune bzw. Genehmigungsgrundlage)

Planungsstand/Baurecht <small>(rechtswirksamer BP/FNP; Baurecht nach §... BauGB)</small>	BP
Baugebiet, Art der baulichen Nutzung <small>(GI, GE, MI, SO)</small>	GE

Flächenangaben [ha]

	Sachdatenerhebung	Digitale Daten <small>(Quelle LBV)</small>
Gesamtfläche (Brutto)	0,4	0,4
nutzbare Fläche (Netto)	0,4	0,4
verfügbare Fläche (Potenzial)	0,0	0,0

(Luftbildinterpretation, BLP, siehe Kartendarstellung)

Restriktionen

Einschränkungen bei Nutzbarkeit/Vermarktung <small>(planerische Gründe/Flächenzuschnitt, ungünstige bauliche oder natürliche Gegebenheiten, sonstige Hinweise)</small>	keine Einschränkung
---	---------------------

Spezielle verkehrliche Anlagen im Gebiet

Bahn-/Gleisanschluss	nein
Hafen	nein

Erreichbarkeit

[km]

KV-Terminal
Bundesautobahn (Anschlussstelle)
Bundesstraße
Flughafen
Verkehrslandeplatz
Bahnhof

Impressum

Registernummer	600552068
Quelle (sofern nicht anders gekennzeichnet)	Amt Spreehagen
Datum der Erfassung/Aktualisierung	30.06.2020
Aufnahme-Jahr der Luftbilder	2019