





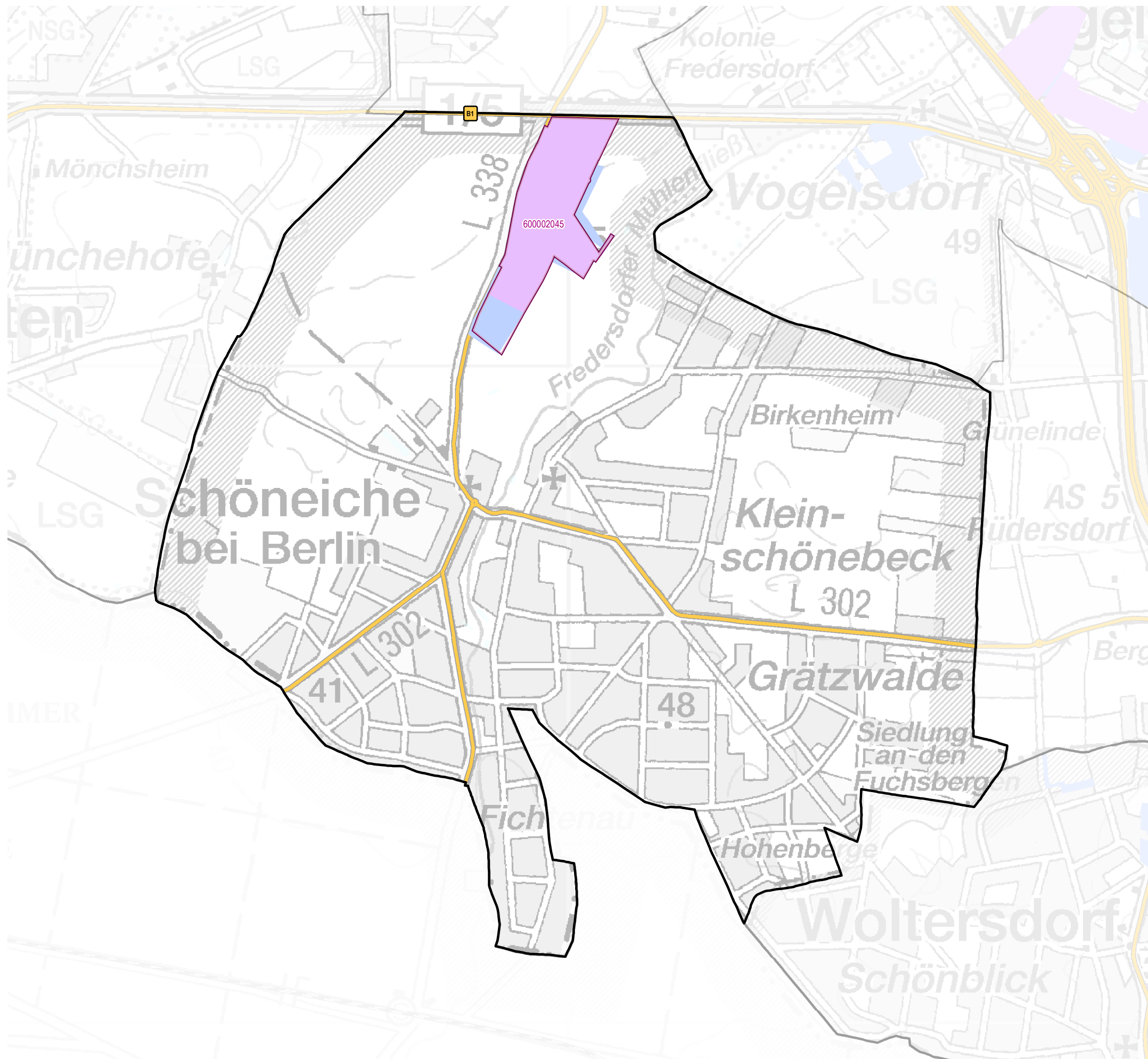


### Gewerbegebiete von Schöneiche bei Berlin

-  Gewerbegebietsgrenze LBV
-  Bundesautobahn
-  Bundes-/Landesstraße
-  BP (Haupt-)Nutzung Gewerbe
-  gewerbliche FNP-Fläche
-  Bahngleise

GWG mit Registernummer (verkürzt)

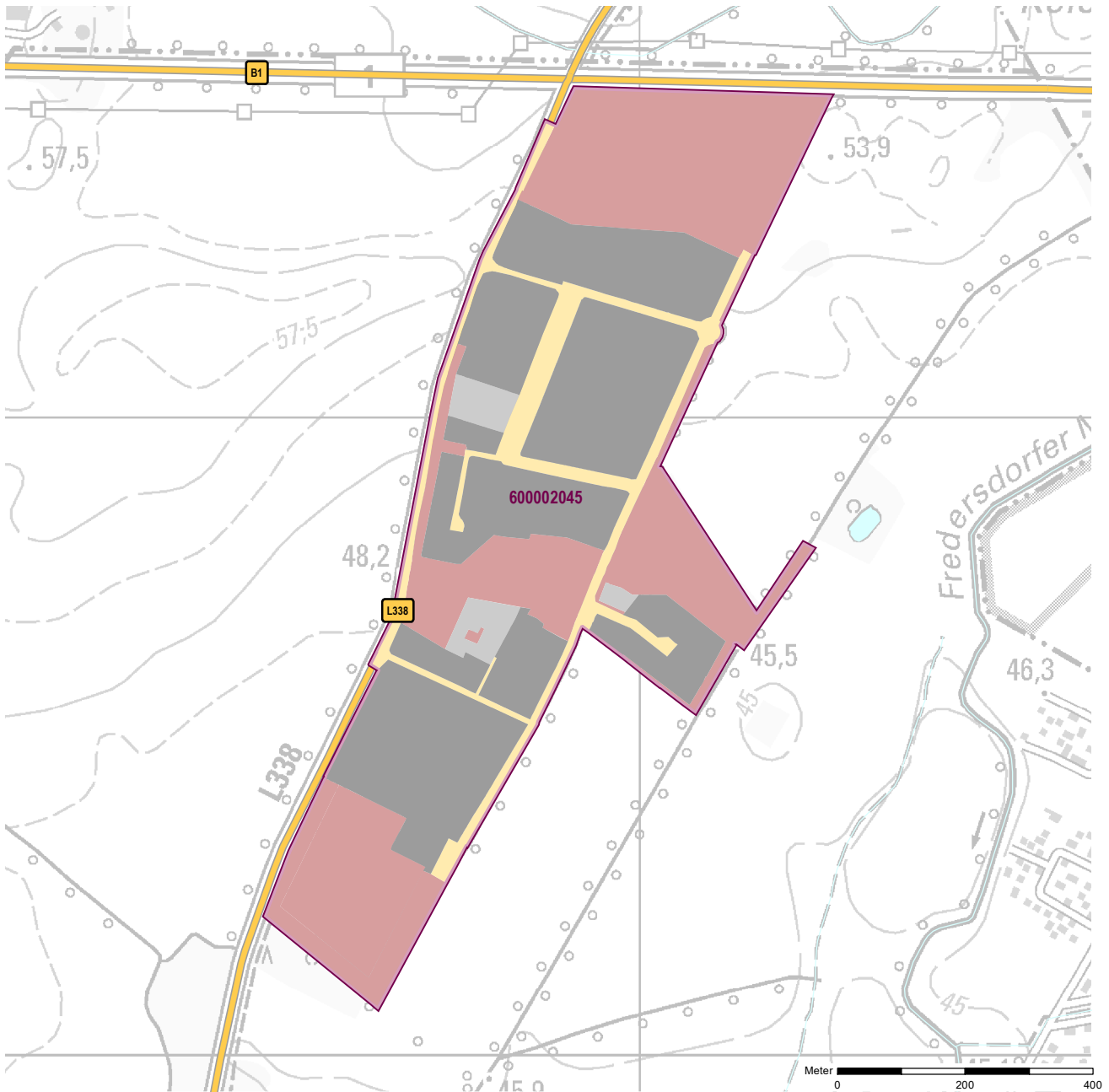
2045 Gewerbegebiet Schöneiche-Nord



Hinweis:  
Die Kartendarstellung basiert auf geometrischen Daten des LGB Brandenburg (© GeoBasis-DE/LGB 2022, dl-de/by-2-0).  
Sie wurde redaktionell und grafisch überarbeitet und mit Daten der Bauleitplanung und eigener Erhebung erweitert.  
© LBV, Dez. Raumbeobachtung und Stadtmonitoring (2022)

Gemeinde: **Schöneiche bei Berlin**  
 Gewerbegebiet: **Gewerbegebiet Schöneiche-Nord**  
 Registernummer LBV: **600002045**

Ergebnis der Flächenerfassung in ha (Digitalisierung)		Potenzialfläche:*	Jahr des Luftbildes: 2020
Gesamtfläche:	nutzbare Fläche:		* Vermarktungszustand ist dabei nicht berücksichtigt
54	25,4	1,5	

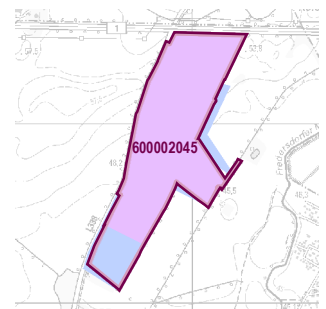


**Gewerbegebietsflächen**

- Gebäude-/Betriebsfläche
- Verkehrsfläche
- Potenzialfläche
- nicht gewerblich nutzbare Fläche (W, SO, PV, Grün, LW)
- Gewerbegebietsgrenze

**Verkehr**

- Autobahn
- Bundes-/Landesstraße
- Bahngleise
- ⊙ Bahnhof/Haltepunkt
- ⊕ öffentlicher Hafen



# Standortübersicht

## Gewerbegebiet Schöneiche-Nord

### Standortangaben

Gemeinde	Schöneiche bei Berlin
Amt/Verbandsgemeinde	Schöneiche bei Berlin (amtsfrei)
Landkreis	Oder-Spree
Gebietscharakteristik (LBV)	Gewerbegebiet PV
Altstandort vor 1990	nein
Kommunaler oder privater Eigentümer?	k.A.
Eigentümer/Ansprechpartner Vermarktung	Gemeinde Schöneiche bei Berlin, Flora Immobilien, Friedrichshagener Straße 1-4, 15566 Schöneiche

### Planungsangaben (Quelle: Kommune bzw. Genehmigungsgrundlage)

Planungsstand/Baurecht <small>(rechtswirksamer BP/FNP; Baurecht nach §... BauGB)</small>	BP
Baugebiet, Art der baulichen Nutzung <small>(GI, GE, MI, SO)</small>	GE

### Flächenangaben [ha]

Flächenangaben [ha]	Sachdatenerhebung	Digitale Daten <small>(Quelle LBV)</small>
Gesamtfläche (Brutto)	51,8	54,0
nutzbare Fläche (Netto)	26,2	25,4
verfügbare Fläche (Potenzial)	7,6	1,5

(Luftbildinterpretation, BLP, siehe Kartendarstellung)

### Restriktionen

Einschränkungen bei Nutzbarkeit/Vermarktung <small>(planerische Gründe/Flächenzuschnitt, ungünstige bauliche oder natürliche Gegebenheiten, sonstige Hinweise)</small>	bauliche Gegebenheiten	Gebäude der ehem. Gärtnerei, BP: Höhen zwischen max.8 und 12 m
---	------------------------	--

### Spezielle verkehrliche Anlagen im Gebiet

Bahn-/Gleisanschluss	nein
Hafen	nein

### Erreichbarkeit

Erreichbarkeit	[km]	
KV-Terminal		
Bundesautobahn (Anschlussstelle)	4	A 10 Berlin-Hellersdorf
Bundesstraße	1,0	B 1/5
Flughafen	24	BER
Verkehrslandeplatz	24	Strausberg
Bahnhof	6	S-Bahnhof Rahnsdorf (Berlin)

### Impressum

Registernummer	600002045
Quelle (sofern nicht anders gekennzeichnet)	Gemeinde Schöneiche
Datum der Erfassung/Aktualisierung	12.09.2012
Aufnahme-Jahr der Luftbilder	2020