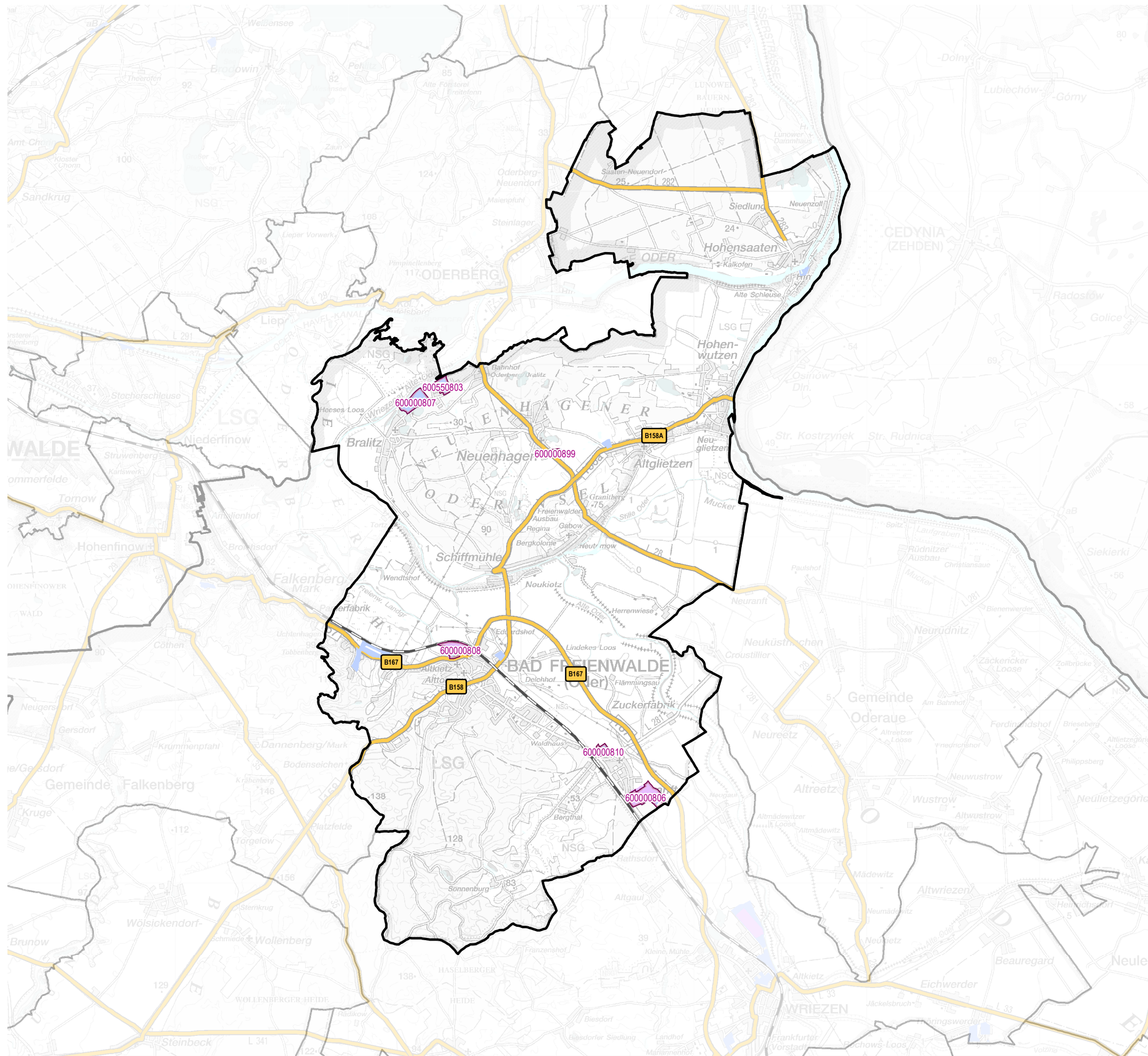


Gewerbegebiete von Bad Freienwalde (Oder)



- Gewerbegebietsgrenze LBV
- Genehmigte bzw. rechtswirksame BP/FNP
- BP (Haupt-)Nutzung Gewerbe
- gewerbliche FNP-Fläche
- Bundesautobahn
- Bundes-/Landesstraße
- Bahngleise

GWG mit Registernummer (verkürzt)

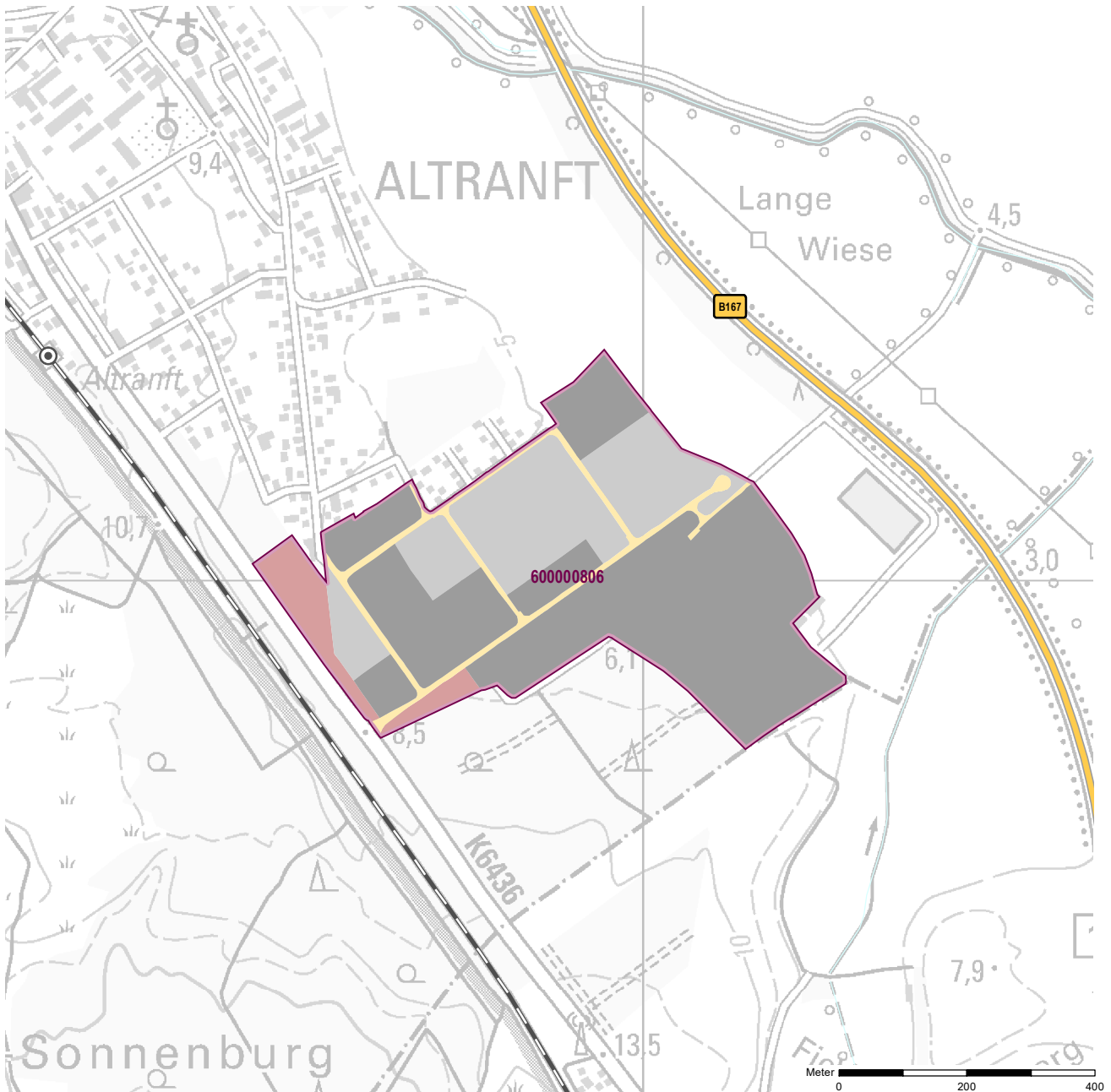
- 806 Gewerbegebiet Altranft
- 807 Ehemaliger Imper-Handel Bralitz
- 808 Gewerbegebiet "Weg an der Bahn"
- 810 Gewerbehof OT Altranft
- 899 Freienwalder Straße OT Neuenhagen
- 550803 Gewerbefläche HBB Holzbearbeitung Bralitz

Hinweis:
 Die Kartendarstellung basiert auf geometrischen Daten des LGB Brandenburg (© GeoBasis-DE/LGB 2022, dl-de/by-2-0).
 Sie wurde redaktionell und grafisch überarbeitet und mit Daten der Bauleitplanung und eigener Erhebung erweitert.
 © LBV, Dez. Raumbeobachtung und Stadtmonitoring (2022)



Gemeinde: Bad Freienwalde (Oder)
Gewerbegebiet: Gewerbegebiet Altranft
Registernummer LBV: 600000806

Ergebnis der Flächenerfassung in ha (Digitalisierung)		Potenzialfläche:*	Jahr des Luftbildes: 2020
Gesamtfläche:	nutzbare Fläche:		
29,3	25,6	7,9	* Vermarktungszustand ist dabei nicht berücksichtigt

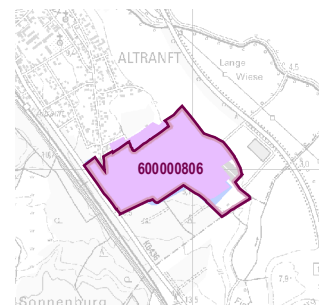


Gewerbegebietsflächen

- Gebäude-/Betriebsfläche
- Verkehrsfläche
- Potenzialfläche
- nicht gewerblich nutzbare Fläche (W, SO, PV, Grün, LW)
- Gewerbegebietsgrenze

Verkehr

- Autobahn
- Bundes-/Landesstraße
- Bahngleise
- ⊙ Bahnhof/Haltepunkt
- ⊕ öffentlicher Hafen



Genehmigte bzw. rechtswirksame BP/FNP
 BP (Haupt-)Nutzung Gewerbe
 gewerbliche FNP-Fläche

Standortübersicht

Gewerbegebiet Altranft

Standortangaben

Gemeinde	Bad Freienwalde (Oder)
Amt/Verbandsgemeinde	Bad Freienwalde (Oder) (amtsfrei)
Landkreis	Märkisch-Oderland
Gebietscharakteristik (LBV)	Gewerbegebiet
Altstandort vor 1990	nein
Kommunaler oder privater Eigentümer?	kommunaler Träger
Eigentümer/Ansprechpartner Vermarktung	Stadt Bad Freienwalde (Oder), Karl-Marx-Straße 1, 16259 Bad Freienwalde (Oder)

Planungsangaben (Quelle: Kommune bzw. Genehmigungsgrundlage)

Planungsstand/Baurecht <small>(rechtswirksamer BP/FNP; Baurecht nach §... BauGB)</small>	BP
Baugebiet, Art der baulichen Nutzung <small>(GI, GE, MI, SO)</small>	GE

Flächenangaben [ha]

	Sachdatenerhebung	Digitale Daten <small>(Quelle LBV)</small>
Gesamtfläche (Brutto)	24,7	29,3
nutzbare Fläche (Netto)	20,4	25,6
verfügbare Fläche (Potenzial)	10,6	7,9

(Luftbildinterpretation, BLP, siehe Kartendarstellung)

Restriktionen

Einschränkungen bei Nutzbarkeit/Vermarktung <small>(planerische Gründe/Flächenzuschnitt, ungünstige bauliche oder natürliche Gegebenheiten, sonstige Hinweise)</small>	keine Einschränkung
---------------------------------------------------------------------------------------------------------------------------------------------------------------------------	---------------------

Spezielle verkehrliche Anlagen im Gebiet

Bahn-/Gleisanschluss	nein
Hafen	nein

Erreichbarkeit

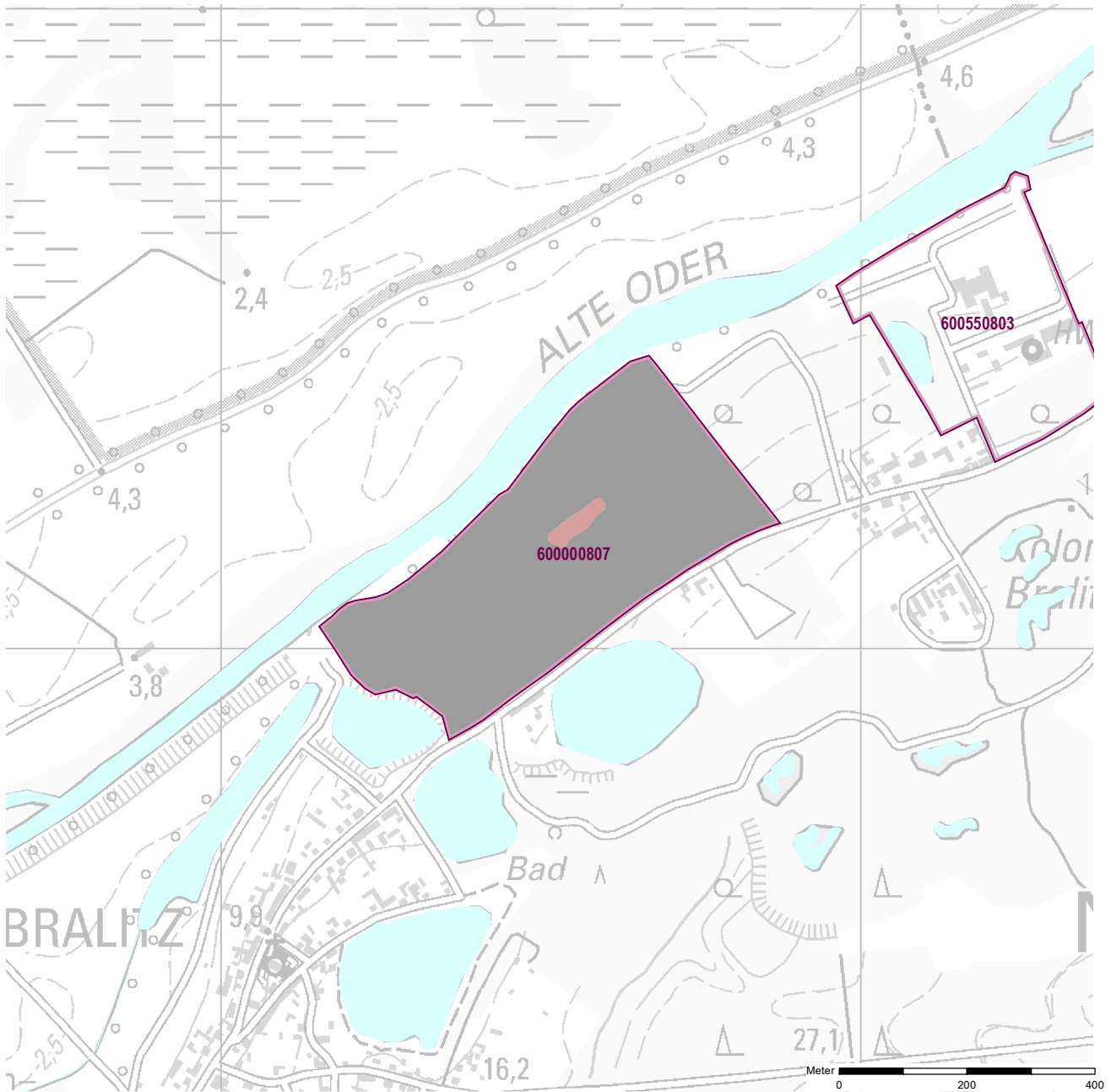
	[km]		
KV-Terminal			
Bundesautobahn (Anschlussstelle)	45	A 10	Finowfurt
Bundesstraße	0,0	B 167	
Flughafen	73	BER	
Verkehrslandeplatz			
Bahnhof	2,5	Bad Freienwalde	

Impressum

Registernummer	600000806
Quelle (sofern nicht anders gekennzeichnet)	PLIS Internet (LBV)
Datum der Erfassung/Aktualisierung	21.09.2018
Aufnahme-Jahr der Luftbilder	2020

Gemeinde: Bad Freienwalde (Oder)
Gewerbegebiet: Ehemaliger Imper-Handel Bralitz
Registernummer LBV: 600000807

Ergebnis der Flächenerfassung in ha (Digitalisierung)		Potenzialfläche:*	Jahr des Luftbildes: 2019
Gesamtfläche:	nutzbare Fläche:		
18,1	17,8	0	* Vermarktungszustand ist dabei nicht berücksichtigt

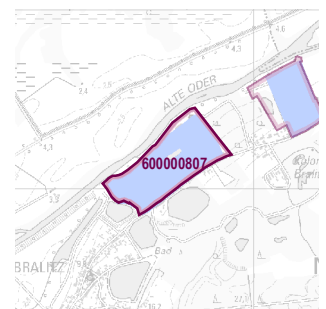


Gewerbegebietsflächen

- Gebäude-/Betriebsfläche
- Verkehrsfläche
- Potenzialfläche
- nicht gewerblich nutzbare Fläche (W, SO, PV, Grün, LW)
- Gewerbegebietsgrenze

Verkehr

- Autobahn
- Bundes-/Landesstraße
- Bahngleise
- ⊙ Bahnhof/Haltepunkt
- ⊕ öffentlicher Hafen



Standortübersicht

Ehemaliger Imper-Handel Bralitz

Standortangaben

Gemeinde	Bad Freienwalde (Oder)
Amt/Verbandsgemeinde	Bad Freienwalde (Oder) (amtsfrei)
Landkreis	Märkisch-Oderland
Gebietscharakteristik (LBV)	Gewerbegebiet
Altstandort vor 1990	ja
Kommunaler oder privater Eigentümer?	privater Eigentümer
Eigentümer/Ansprechpartner Vermarktung	OHL Bralitz GmbH & Co. KG, OT Bralitz, Oderberger Straße 10, 16259 Bad Freienwalde

Planungsangaben (Quelle: Kommune bzw. Genehmigungsgrundlage)

Planungsstand/Baurecht	FNP
<small>(rechtswirksamer BP/FNP; Baurecht nach §... BauGB)</small>	
Baugebiet, Art der baulichen Nutzung	GE
<small>(GI, GE, MI, SO)</small>	

Flächenangaben [ha]

	Sachdatenerhebung	Digitale Daten <small>(Quelle LBV)</small>
Gesamtfläche (Brutto)	18,0	18,1
nutzbare Fläche (Netto)	18,0	17,8
verfügbare Fläche (Potenzial)		0,0
		<small>(Luftbildinterpretation, BLP, siehe Kartendarstellung)</small>

Restriktionen

Einschränkungen bei Nutzbarkeit/Vermarktung	keine Einschränkung
<small>(planerische Gründe/Flächenzuschnitt, ungünstige bauliche oder natürliche Gegebenheiten, sonstige Hinweise)</small>	

Spezielle verkehrliche Anlagen im Gebiet

Bahn-/Gleisanschluss	nein
Hafen	nein

Erreichbarkeit

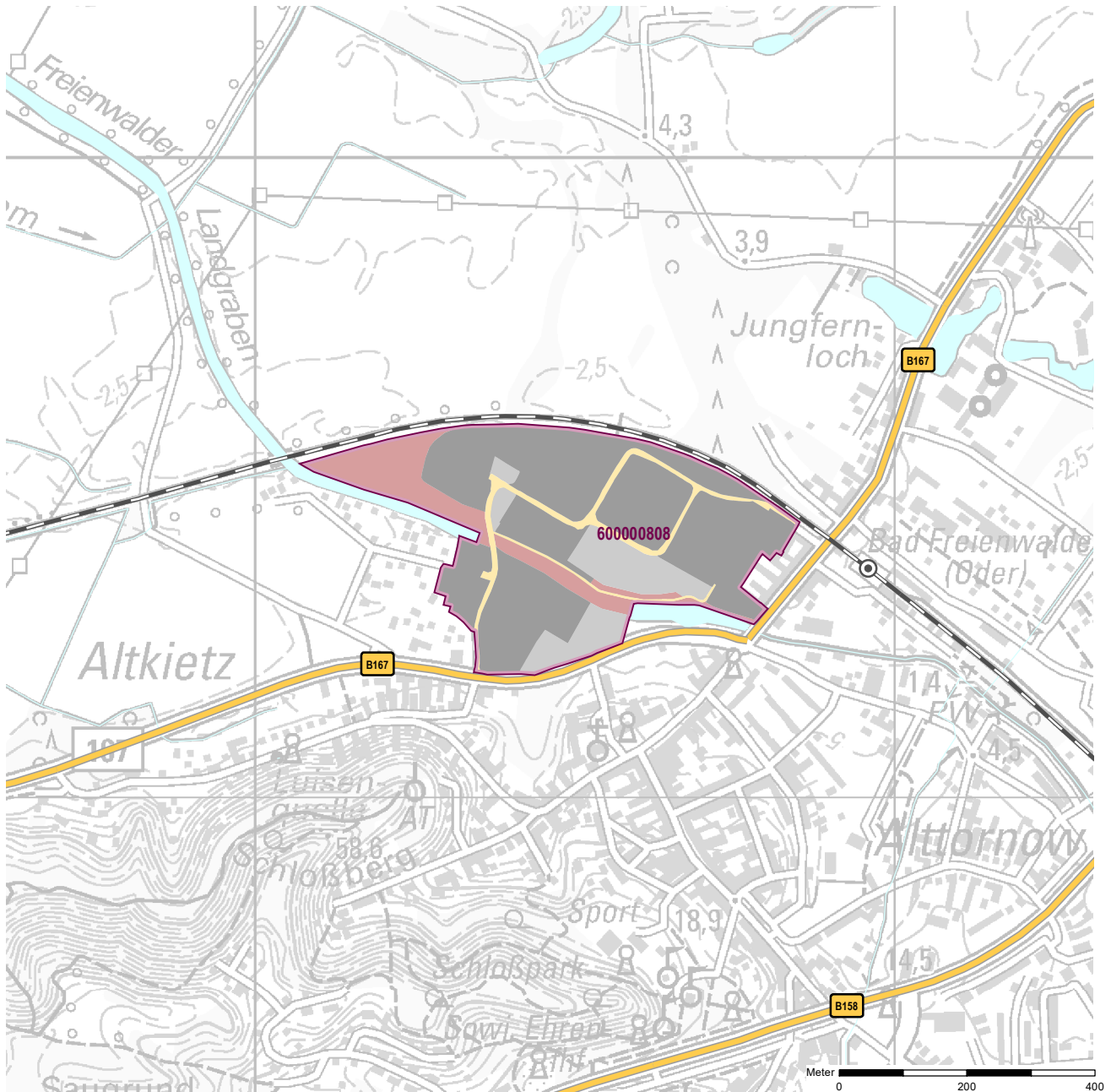
	[km]		
KV-Terminal			
Bundesautobahn (Anschlussstelle)	32	A 11	Joachimsthal
Bundesstraße	2,1	B 158	
Flughafen	73	BER	
Verkehrslandeplatz			
Bahnhof			

Impressum

Registernummer	600000807
Quelle (sofern nicht anders gekennzeichnet)	PLIS Internet (LBV)
Datum der Erfassung/Aktualisierung	27.09.2018
Aufnahme-Jahr der Luftbilder	2019

Gemeinde: Bad Freienwalde (Oder)
Gewerbegebiet: Gewerbegebiet "Weg an der Bahn"
Registernummer LBV: 60000808

Ergebnis der Flächenerfassung in ha (Digitalisierung)		Jahr des Luftbildes: 2020	
Gesamtfläche:	nutzbare Fläche:	Potenzialfläche:*	* Vermarktungszustand ist dabei nicht berücksichtigt
17	13,4	2,4	

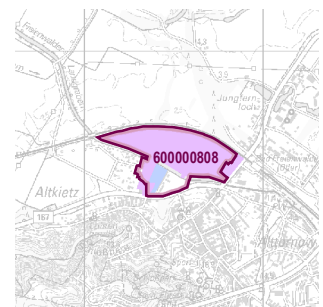


Gewerbegebietsflächen

- Gebäude-/Betriebsfläche
- Verkehrsfläche
- Potenzialfläche
- nicht gewerblich nutzbare Fläche (W, SO, PV, Grün, LW)
- Gewerbegebietsgrenze

Verkehr

- Autobahn
- Bundes-/Landesstraße
- Bahngleise
- ⊙ Bahnhof/Haltepunkt
- ⊕ öffentlicher Hafen



Standortübersicht

Gewerbegebiet "Weg an der Bahn"

Standortangaben

Gemeinde	Bad Freienwalde (Oder)
Amt/Verbandsgemeinde	Bad Freienwalde (Oder) (amtsfrei)
Landkreis	Märkisch-Oderland
Gebietscharakteristik (LBV)	Gewerbegebiet
Altstandort vor 1990	ja
Kommunaler oder privater Eigentümer?	kommunaler Träger
Eigentümer/Ansprechpartner Vermarktung	Stadt Bad Freienwalde (Oder), Karl-Marx-Straße 1, 16259 Bad Freienwalde (Oder)

Planungsangaben (Quelle: Kommune bzw. Genehmigungsgrundlage)

Planungsstand/Baurecht	BP
<small>(rechtswirksamer BP/FNP; Baurecht nach §... BauGB)</small>	
Baugebiet, Art der baulichen Nutzung	GE
<small>(GI, GE, MI, SO)</small>	

Flächenangaben [ha]

	Sachdatenerhebung	Digitale Daten <small>(Quelle LBV)</small>
Gesamtfläche (Brutto)	11,2	17,0
nutzbare Fläche (Netto)	8,8	13,4
verfügbare Fläche (Potenzial)	1,6	2,4
		<small>(Luftbildinterpretation, BLP, siehe Kartendarstellung)</small>

Restriktionen

Einschränkungen bei Nutzbarkeit/Vermarktung	keine Einschränkung
<small>(planerische Gründe/Flächenzuschnitt, ungünstige bauliche oder natürliche Gegebenheiten, sonstige Hinweise)</small>	

Spezielle verkehrliche Anlagen im Gebiet

Bahn-/Gleisanschluss	nein
Hafen	nein

Erreichbarkeit

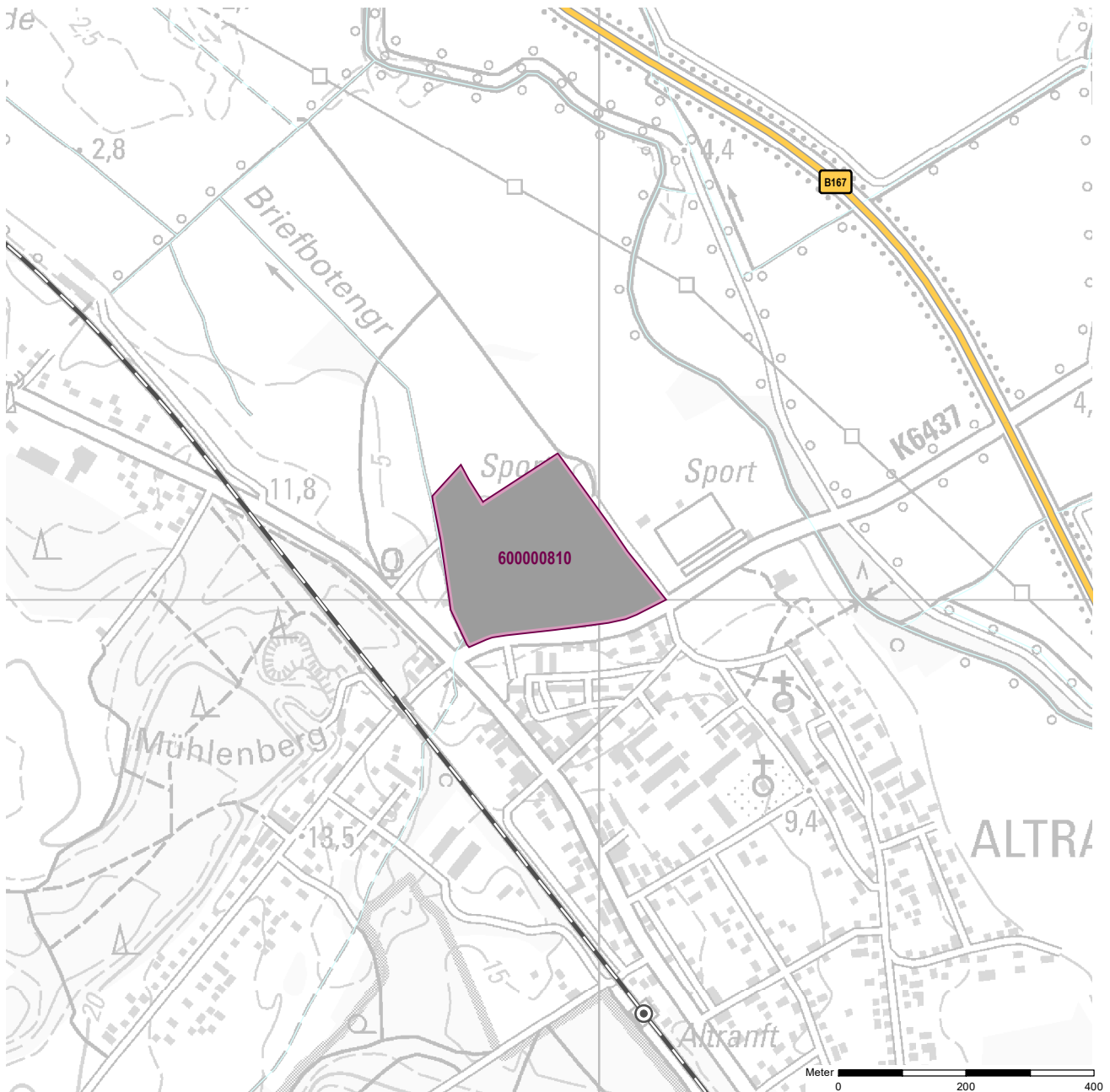
	[km]		
KV-Terminal			
Bundesautobahn (Anschlussstelle)	45	A 11	Finowfurt
Bundesstraße	0,5	B 167	
Flughafen	64	BER	
Verkehrslandeplatz			
Bahnhof			

Impressum

Registernummer	600000808
Quelle (sofern nicht anders gekennzeichnet)	PLIS Internet (LBV)
Datum der Erfassung/Aktualisierung	27.09.2018
Aufnahme-Jahr der Luftbilder	2020

Gemeinde: Bad Freienwalde (Oder)
Gewerbegebiet: Gewerbehof OT Altranft
Registernummer LBV: 600000810

Ergebnis der Flächenerfassung in ha (Digitalisierung)		Potenzialfläche:*	Jahr des Luftbildes: 2020
Gesamtfläche:	nutzbare Fläche:	0	* Vermarktungszustand ist dabei nicht berücksichtigt
6,8	6,8		

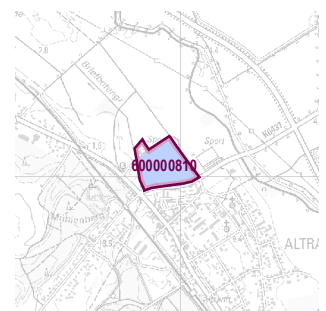


Gewerbegebietsflächen

- Gebäude-/Betriebsfläche
- Verkehrsfläche
- Potenzialfläche
- nicht gewerblich nutzbare Fläche (W, SO, PV, Grün, LW)
- Gewerbegebietsgrenze

Verkehr

- Autobahn
- Bundes-/Landesstraße
- Bahngleise
- ⊙ Bahnhof/Haltepunkt
- ⊕ öffentlicher Hafen



Genehmigte bzw. rechtswirksame BP/FNP
 BP (Haupt-)Nutzung Gewerbe
 gewerbliche FNP-Fläche

Standortübersicht

Gewerbehof OT Altranft

Standortangaben

Gemeinde	Bad Freienwalde (Oder)
Amt/Verbandsgemeinde	Bad Freienwalde (Oder) (amtsfrei)
Landkreis	Märkisch-Oderland
Gebietscharakteristik (LBV)	Gewerbegebiet
Altstandort vor 1990	ja
Kommunaler oder privater Eigentümer?	privater Eigentümer
Eigentümer/Ansprechpartner Vermarktung	Sonnenburger Weg 16a, 16259 Bad Freienwalde (Oder)

Planungsangaben (Quelle: Kommune bzw. Genehmigungsgrundlage)

Planungsstand/Baurecht <small>(rechtswirksamer BP/FNP; Baurecht nach §... BauGB)</small>	k.A.
Baugebiet, Art der baulichen Nutzung <small>(GI, GE, MI, SO)</small>	GE

Flächenangaben [ha]

	Sachdatenerhebung	Digitale Daten <small>(Quelle LBV)</small>
Gesamtfläche (Brutto)	6,8	6,8
nutzbare Fläche (Netto)	4,3	6,8
verfügbare Fläche (Potenzial)	0,2	0,0

(Luftbildinterpretation, BLP, siehe Kartendarstellung)

Restriktionen

Einschränkungen bei Nutzbarkeit/Vermarktung <small>(planerische Gründe/Flächenzuschnitt, ungünstige bauliche oder natürliche Gegebenheiten, sonstige Hinweise)</small>	k.A.
---------------------------------------------------------------------------------------------------------------------------------------------------------------------------	------

Spezielle verkehrliche Anlagen im Gebiet

Bahn-/Gleisanschluss	nein
Hafen	nein

Erreichbarkeit

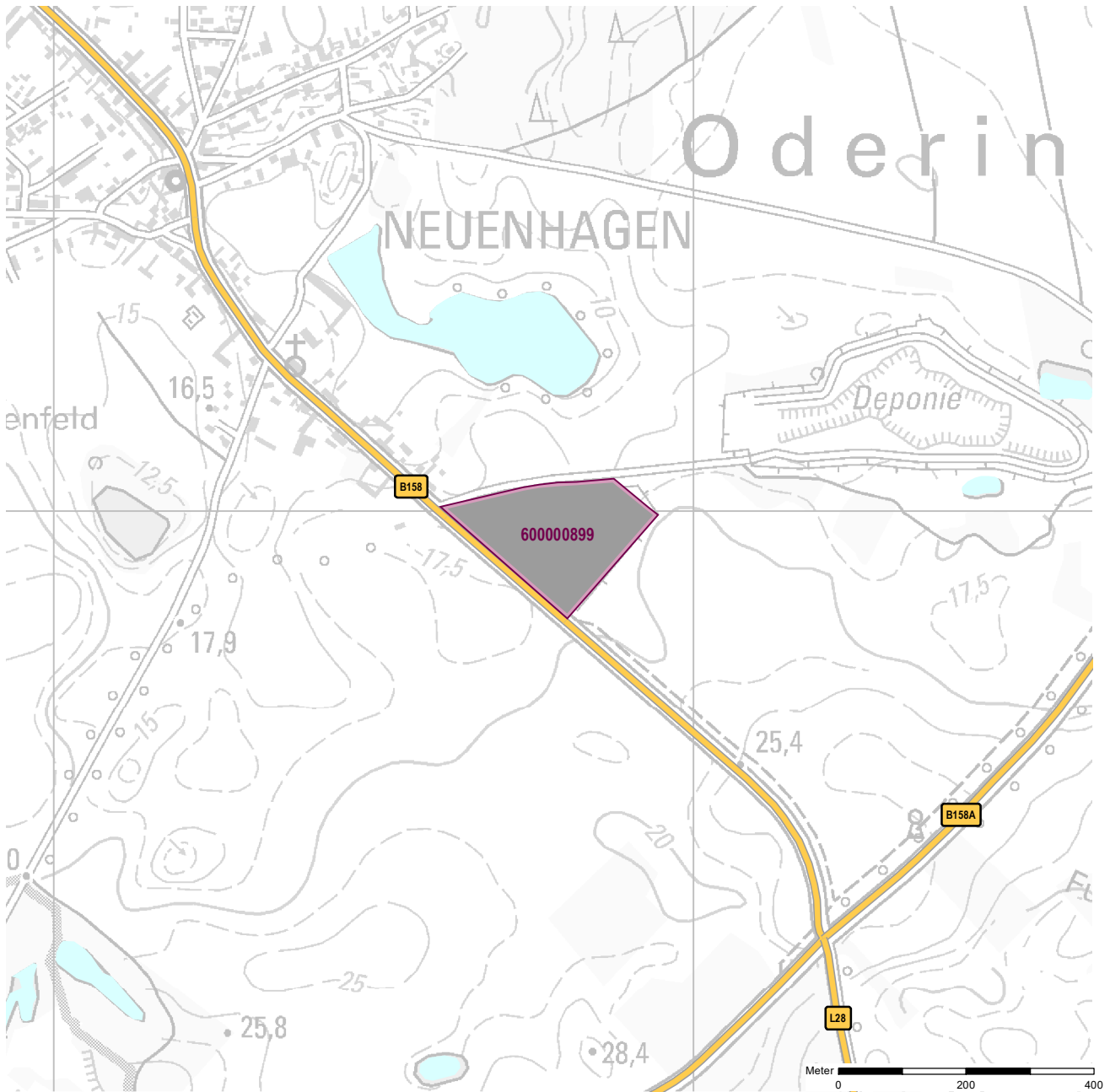
	[km]		
KV-Terminal			
Bundesautobahn (Anschlussstelle)	31	A 11	Finowfurt
Bundesstraße	0,8	B 167	
Flughafen	67	BER	
Verkehrslandeplatz			
Bahnhof			

Impressum

Registernummer	600000810
Quelle (sofern nicht anders gekennzeichnet)	PLIS Internet (LBV)
Datum der Erfassung/Aktualisierung	21.09.2018
Aufnahme-Jahr der Luftbilder	2020

Gemeinde: Bad Freienwalde (Oder)
Gewerbegebiet: Freienwalder Straße OT Neuenhagen
Registernummer LBV: 600000899

Ergebnis der Flächenerfassung in ha (Digitalisierung)		Potenzialfläche:*	Jahr des Luftbildes: 2019
Gesamtfläche:	nutzbare Fläche:		
3,9	3,9	0	* Vermarktungszustand ist dabei nicht berücksichtigt

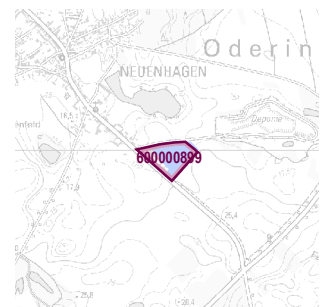


Gewerbegebietsflächen

- Gebäude-/Betriebsfläche
- Verkehrsfläche
- Potenzialfläche
- nicht gewerblich nutzbare Fläche (W, SO, PV, Grün, LW)
- Gewerbegebietsgrenze

Verkehr

- Autobahn
- Bundes-/Landesstraße
- Bahngleise
- ⊙ Bahnhof/Haltepunkt
- ⊕ öffentlicher Hafen



Standortübersicht

Freienwalder Straße OT Neuenhagen

Standortangaben

Gemeinde	Bad Freienwalde (Oder)
Amt/Verbandsgemeinde	Bad Freienwalde (Oder) (amtsfrei)
Landkreis	Märkisch-Oderland
Gebietscharakteristik (LBV)	Gewerbestandort
Altstandort vor 1990	ja
Kommunaler oder privater Eigentümer?	k.A.
Eigentümer/Ansprechpartner Vermarktung	k.A.

Planungsangaben (Quelle: Kommune bzw. Genehmigungsgrundlage)

Planungsstand/Baurecht	FNP
<small>(rechtswirksamer BP/FNP; Baurecht nach §... BauGB)</small>	
Baugebiet, Art der baulichen Nutzung	GE
<small>(GI, GE, MI, SO)</small>	

Flächenangaben [ha]

	Sachdatenerhebung	Digitale Daten <small>(Quelle LBV)</small>
Gesamtfläche (Brutto)	3,9	3,9
nutzbare Fläche (Netto)	3,9	3,9
verfügbare Fläche (Potenzial)		0,0
		<small>(Luftbildinterpretation, BLP, siehe Kartendarstellung)</small>

Restriktionen

Einschränkungen bei Nutzbarkeit/Vermarktung	k.A.
<small>(planerische Gründe/Flächenzuschnitt, ungünstige bauliche oder natürliche Gegebenheiten, sonstige Hinweise)</small>	

Spezielle verkehrliche Anlagen im Gebiet

Bahn-/Gleisanschluss	nein
Hafen	nein

Erreichbarkeit

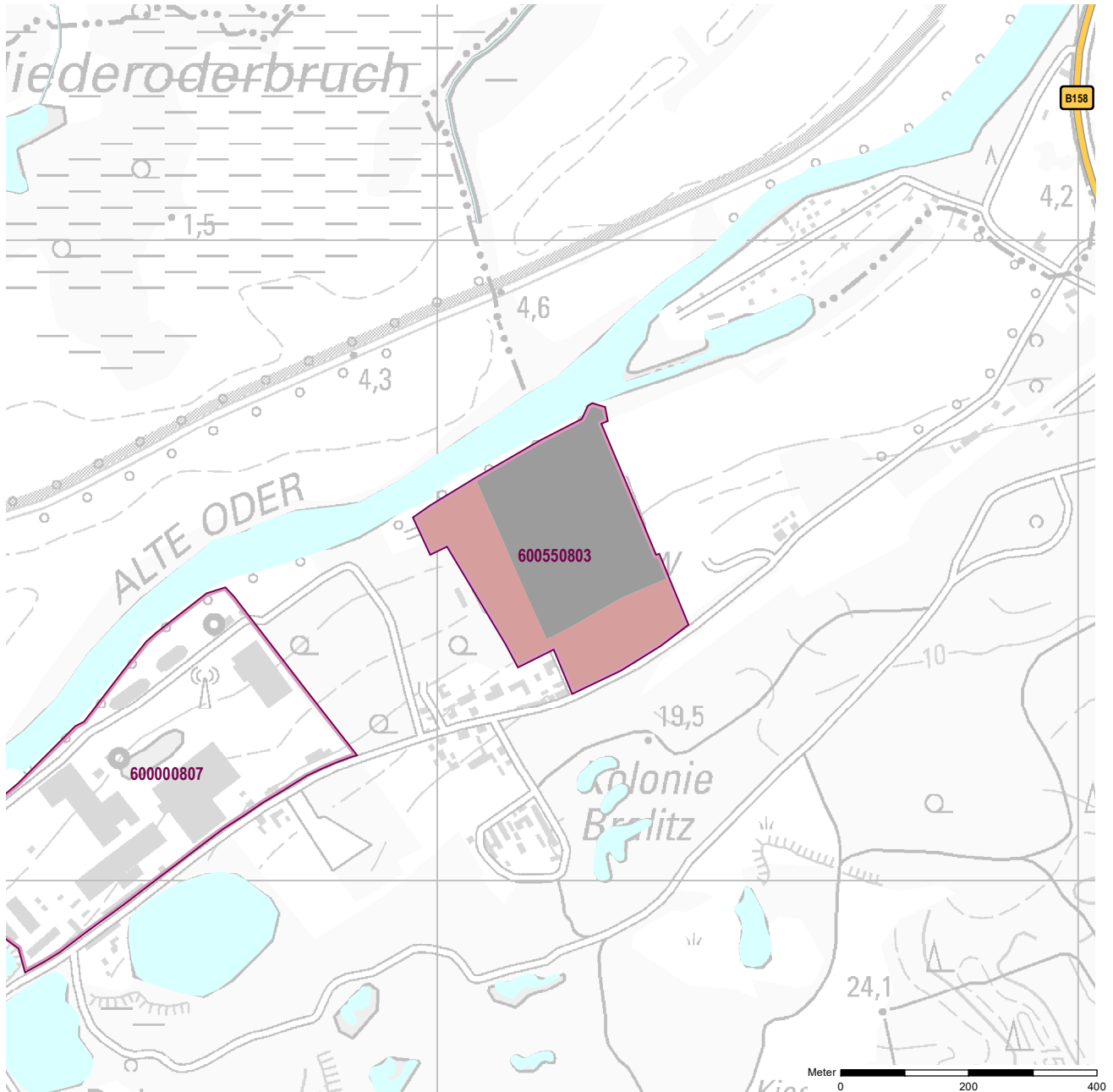
	[km]		
KV-Terminal			
Bundesautobahn (Anschlussstelle)	33	A 11	Joachimsthal
Bundesstraße	0,2	B 158	
Flughafen	70	BER	
Verkehrslandeplatz			
Bahnhof			

Impressum

Registernummer	600000899
Quelle (sofern nicht anders gekennzeichnet)	PLIS Internet (LBV)
Datum der Erfassung/Aktualisierung	27.09.2018
Aufnahme-Jahr der Luftbilder	2019

Gemeinde: Bad Freienwalde (Oder)
Gewerbegebiet: Gewerbefläche HBB Holzbearbeitung Bralitz
Registernummer LBV: 600550803

Ergebnis der Flächenerfassung in ha (Digitalisierung)		Potenzialfläche:*	Jahr des Luftbildes: 2019
Gesamtfläche:	nutzbare Fläche:		
10,3	6	0	* Vermarktungszustand ist dabei nicht berücksichtigt

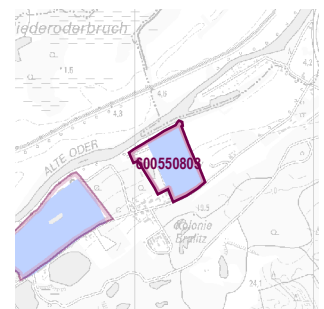


Gewerbegebietsflächen

- Gebäude-/Betriebsfläche
- Verkehrsfläche
- Potenzialfläche
- nicht gewerblich nutzbare Fläche (W, SO, PV, Grün, LW)
- Gewerbegebietsgrenze

Verkehr

- Autobahn
- Bundes-/Landesstraße
- Bahngleise
- ⊙ Bahnhof/Haltepunkt
- ⊕ öffentlicher Hafen



Genehmigte bzw. rechtswirksame BP/FNP
 BP (Haupt-)Nutzung Gewerbe
 gewerbliche FNP-Fläche

Standortübersicht

Gewerbefläche HBB Holzbearbeitung Bralitz

Standortangaben

Gemeinde	Bad Freienwalde (Oder)
Amt/Verbandsgemeinde	Bad Freienwalde (Oder) (amtsfrei)
Landkreis	Märkisch-Oderland
Gebietscharakteristik (LBV)	Gewerbestandort
Altstandort vor 1990	ja
Kommunaler oder privater Eigentümer?	privater Eigentümer
Eigentümer/Ansprechpartner Vermarktung	HBB Holzbearbeitung Bralitz GmbH, Oderberger Str.19, 16259 Bad Freienwalde, OT Bralitz

Planungsangaben (Quelle: Kommune bzw. Genehmigungsgrundlage)

Planungsstand/Baurecht	FNP
<small>(rechtswirksamer BP/FNP; Baurecht nach §... BauGB)</small>	
Baugebiet, Art der baulichen Nutzung	G
<small>(GI, GE, MI, SO)</small>	

Flächenangaben [ha]

	Sachdatenerhebung	Digitale Daten (Quelle LBV)
Gesamtfläche (Brutto)	10,0	10,3
nutzbare Fläche (Netto)	6,0	6,0
verfügbare Fläche (Potenzial)	0,0	0,0
<small>(Luftbildinterpretation, BLP, siehe Kartendarstellung)</small>		

Restriktionen

Einschränkungen bei Nutzbarkeit/Vermarktung	keine Einschränkung
<small>(planerische Gründe/Flächenzuschnitt, ungünstige bauliche oder natürliche Gegebenheiten, sonstige Hinweise)</small>	

Spezielle verkehrliche Anlagen im Gebiet

Bahn-/Gleisanschluss	nein
Hafen	nein

Erreichbarkeit

	[km]		
KV-Terminal			
Bundesautobahn (Anschlussstelle)	32	A 11	Joachimsthal
Bundesstraße	2,0	B 158	
Flughafen	73	BER	
Verkehrslandeplatz			
Bahnhof			

Impressum

Registernummer	600550803
Quelle (sofern nicht anders gekennzeichnet)	PLIS Internet (LBV)
Datum der Erfassung/Aktualisierung	06.09.2018
Aufnahme-Jahr der Luftbilder	2019