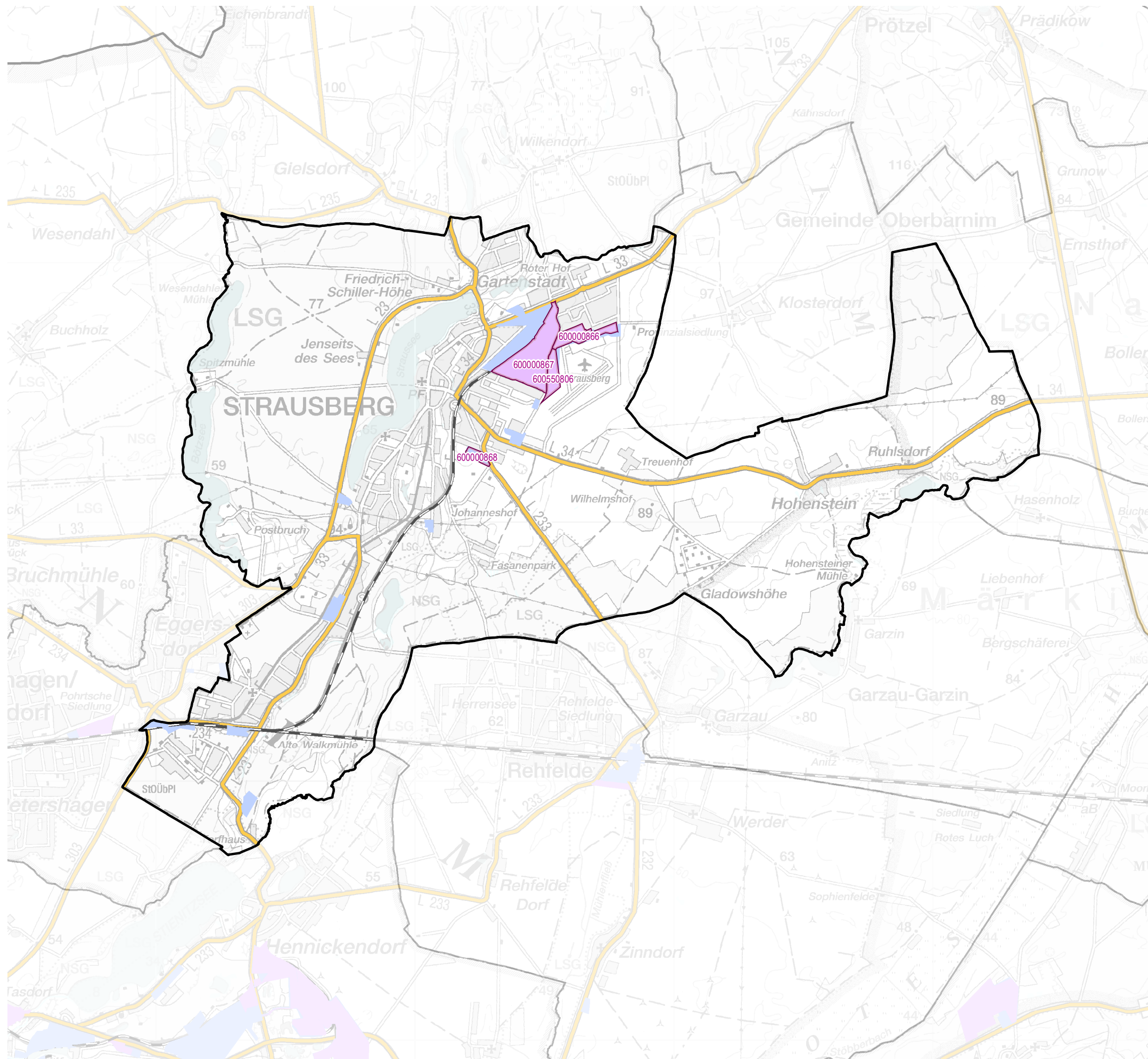


### Gewerbegebiete von Strausberg

- Gewerbegebietsgrenze LBV
- Bundesautobahn
- Bundes-/Landesstraße
- Genehmigte bzw. rechtswirksame BP/FNP
- BP (Haupt-)Nutzung Gewerbe
- Bahngleise
- gewerbliche FNP-Fläche

#### GWG mit Registernummer (verkürzt)

- 866 Gewerbegebiet Verkehrslandeplatz - Technologiepark Strausberg
- 867 Gewerbegebiet Strausberg Nord
- 868 Strausberger Technologie- und Innovations-Centrum
- 550806 Gewerbegebiet Verkehrslandeplatz (West)

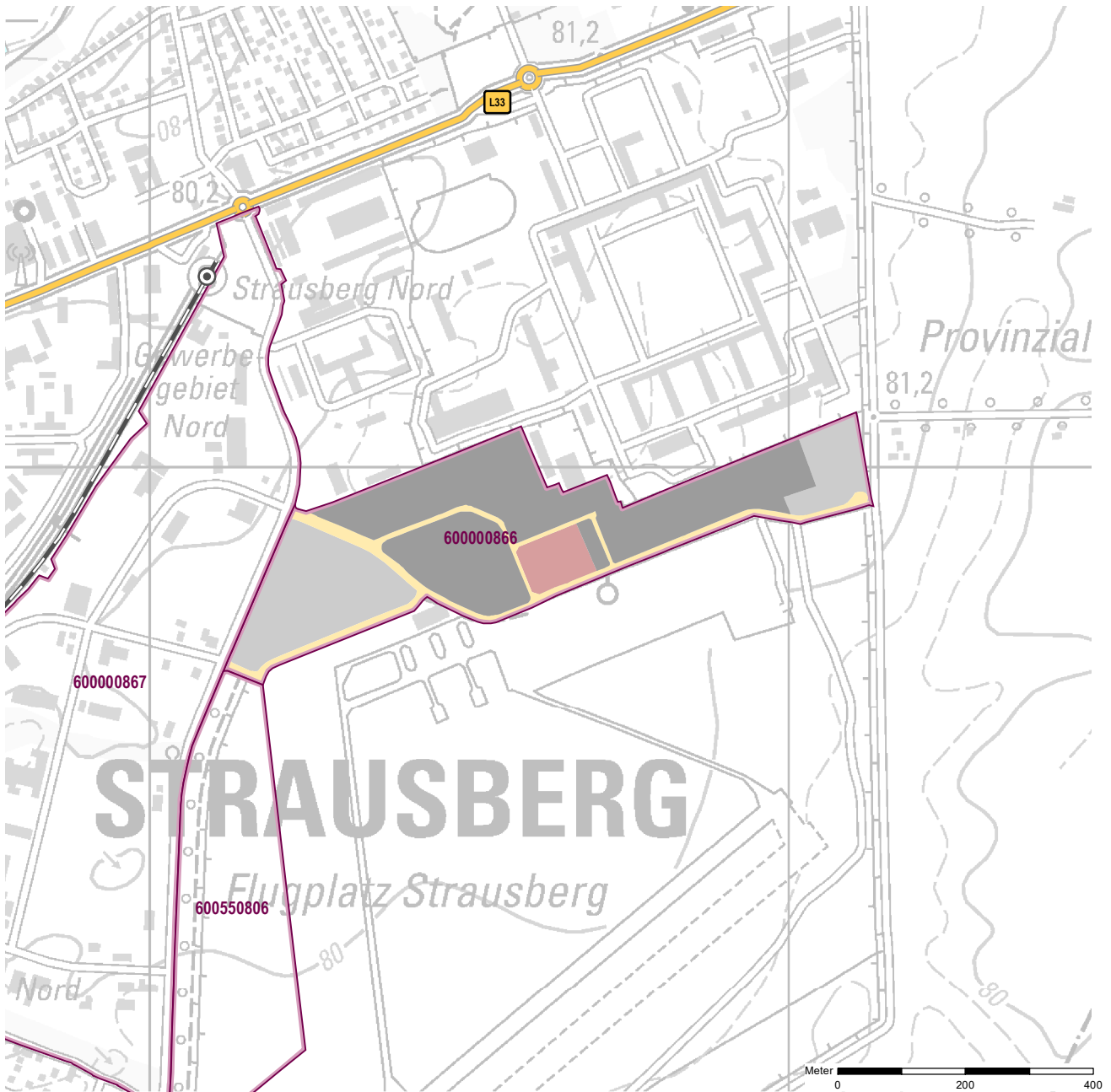


Hinweis:  
Die Kartendarstellung basiert auf geometrischen Daten des LGB Brandenburg (© GeoBasis-DE/LGB 2022, dl-de/by-2-0).  
Sie wurde redaktionell und grafisch überarbeitet und mit Daten der Bauleitplanung und eigener Erhebung erweitert.  
© LBV, Dez. Raumbeobachtung und Stadtmonitoring (2022)



**Gemeinde:** Strausberg  
**Gewerbegebiet:** Gewerbegebiet Verkehrslandeplatz - Technologiepark Strausberg  
**Registernummer LBV:** 600000866

Ergebnis der Flächenerfassung in ha (Digitalisierung)		Potenzialfläche:*	Jahr des Luftbildes: 2019
Gesamtfläche:	nutzbare Fläche:		
17,1	14	4,9	* Vermarktungszustand ist dabei nicht berücksichtigt

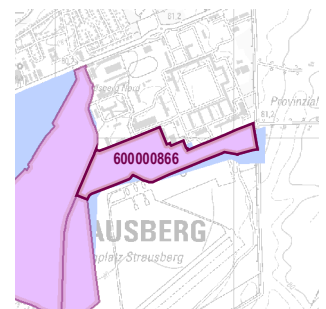


**Gewerbegebietsflächen**

- Gebäude-/Betriebsfläche
- Verkehrsfläche
- Potenzialfläche
- nicht gewerblich nutzbare Fläche (W, SO, PV, Grün, LW)
- Gewerbegebietsgrenze

**Verkehr**

- Autobahn
- Bundes-/Landesstraße
- Bahnleise
- ⊙ Bahnhof/Haltepunkt
- ⊕ öffentlicher Hafen



Genehmigte bzw. rechtswirksame BP/FNP  
 BP (Haupt-)Nutzung Gewerbe  
 gewerbliche FNP-Fläche

## Standortübersicht

### Gewerbegebiet Verkehrslandeplatz - Technologiepark Strausberg

#### Standortangaben

Gemeinde	Strausberg
Amt/Verbandsgemeinde	Strausberg (amtsfrei)
Landkreis	Märkisch-Oderland
Gebietscharakteristik (LBV)	Gewerbegebiet
Altstandort vor 1990	k.A.
Kommunaler oder privater Eigentümer?	sonstige Eigentümer
Eigentümer/Ansprechpartner Vermarktung	Stadtwerke Gruppe Strausberg, Kastanienallee 38, 15344 Strausberg

#### Planungsangaben (Quelle: Kommune bzw. Genehmigungsgrundlage)

Planungsstand/Baurecht <small>(rechtswirksamer BP/FNP; Baurecht nach §... BauGB)</small>	BP
Baugebiet, Art der baulichen Nutzung <small>(GI, GE, MI, SO)</small>	GE

#### Flächenangaben [ha]

Flächenangaben [ha]	Sachdatenerhebung	Digitale Daten (Quelle LBV)
Gesamtfläche (Brutto)	17,0	17,1
nutzbare Fläche (Netto)	15,0	14,0
verfügbare Fläche (Potenzial)	6,0	4,9 <small>(Luftbildinterpretation, BLP, siehe Kartendarstellung)</small>

#### Restriktionen

Einschränkungen bei Nutzbarkeit/Vermarktung <small>(planerische Gründe/Flächenzuschnitt, ungünstige bauliche oder natürliche Gegebenheiten, sonstige Hinweise)</small>	planerische Gründe/Flächenzuschnitte
---	---

#### Spezielle verkehrliche Anlagen im Gebiet

Bahn-/Gleisanschluss	ja
Hafen	nein

#### Erreichbarkeit

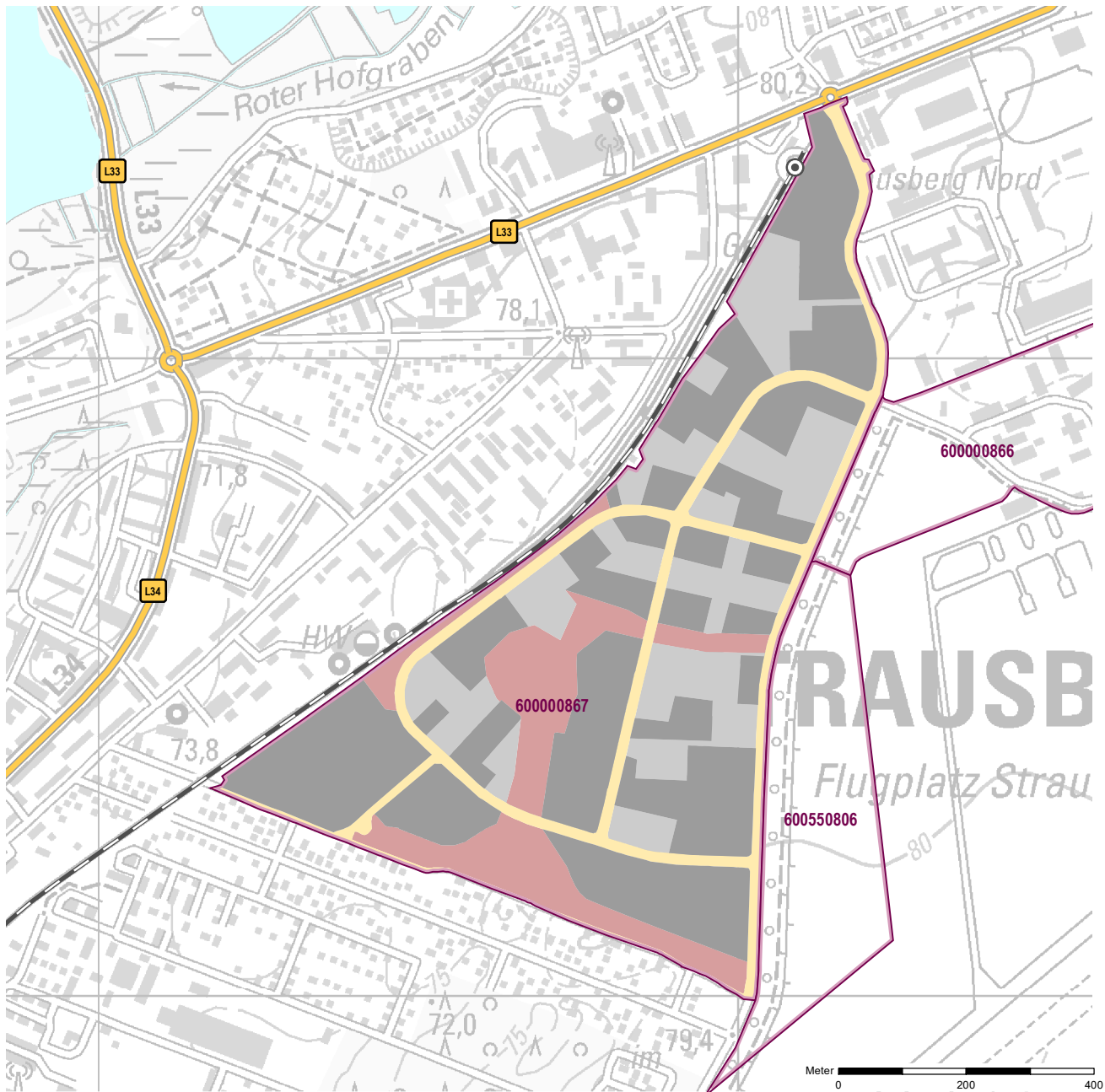
Erreichbarkeit	[km]		
KV-Terminal			
Bundesautobahn (Anschlussstelle)	15	A 10	Berlin-Hellersdorf
Bundesstraße	10,0	B 1/5	
Flughafen	65	BER	
Verkehrslandeplatz			
Bahnhof	2	Strausberg (S, RE)	

#### Impressum

Registernummer	600000866
Quelle (sofern nicht anders gekennzeichnet)	PLIS Internet (LBV)
Datum der Erfassung/Aktualisierung	27.09.2018
Aufnahme-Jahr der Luftbilder	2019

**Gemeinde:** Strausberg  
**Gewerbegebiet:** Gewerbegebiet Strausberg Nord  
**Registernummer LBV:** 600000867

Ergebnis der Flächenerfassung in ha (Digitalisierung)		Potenzialfläche:*	Jahr des Luftbildes: 2019
Gesamtfläche:	nutzbare Fläche:		
54,8	39,5	12,2	* Vermarktungszustand ist dabei nicht berücksichtigt

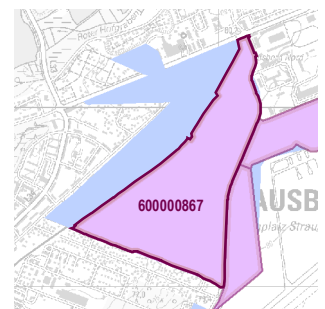


**Gewerbegebietsflächen**

- Gebäude-/Betriebsfläche
- Verkehrsfläche
- Potenzialfläche
- nicht gewerblich nutzbare Fläche (W, SO, PV, Grün, LW)
- Gewerbegebietsgrenze

**Verkehr**

- Autobahn
- Bundes-/Landesstraße
- Bahngleise
- ⊙ Bahnhof/Haltepunkt
- ⊕ öffentlicher Hafen



# Standortübersicht

## Gewerbegebiet Strausberg Nord

### Standortangaben

Gemeinde	Strausberg
Amt/Verbandsgemeinde	Strausberg (amtsfrei)
Landkreis	Märkisch-Oderland
Gebietscharakteristik (LBV)	Gewerbegebiet
Altstandort vor 1990	nein
Kommunaler oder privater Eigentümer?	kommunaler Träger
Eigentümer/Ansprechpartner Vermarktung	Stadt Strausberg, FG Wirtschaftsförderung, Hegermühlenstraße 58, 15344 Strausberg

### Planungsangaben (Quelle: Kommune bzw. Genehmigungsgrundlage)

Planungsstand/Baurecht <small>(rechtswirksamer BP/FNP; Baurecht nach §... BauGB)</small>	BP
Baugebiet, Art der baulichen Nutzung <small>(GI, GE, MI, SO)</small>	GE

### Flächenangaben [ha]

Flächenangaben [ha]	Sachdatenerhebung	Digitale Daten <small>(Quelle LBV)</small>
Gesamtfläche (Brutto)	52,3	54,8
nutzbare Fläche (Netto)	35,0	39,5
verfügbare Fläche (Potenzial)	8,5	12,2

(Luftbildinterpretation, BLP, siehe Kartendarstellung)

### Restriktionen

Einschränkungen bei Nutzbarkeit/Vermarktung <small>(planerische Gründe/Flächenzuschnitt, ungünstige bauliche oder natürliche Gegebenheiten, sonstige Hinweise)</small>	planerische Gründe/Flächenzuschnitte	Firsthöhe 8-18 m
---	--------------------------------------	------------------

### Spezielle verkehrliche Anlagen im Gebiet

Bahn-/Gleisanschluss	nein
Hafen	nein

### Erreichbarkeit

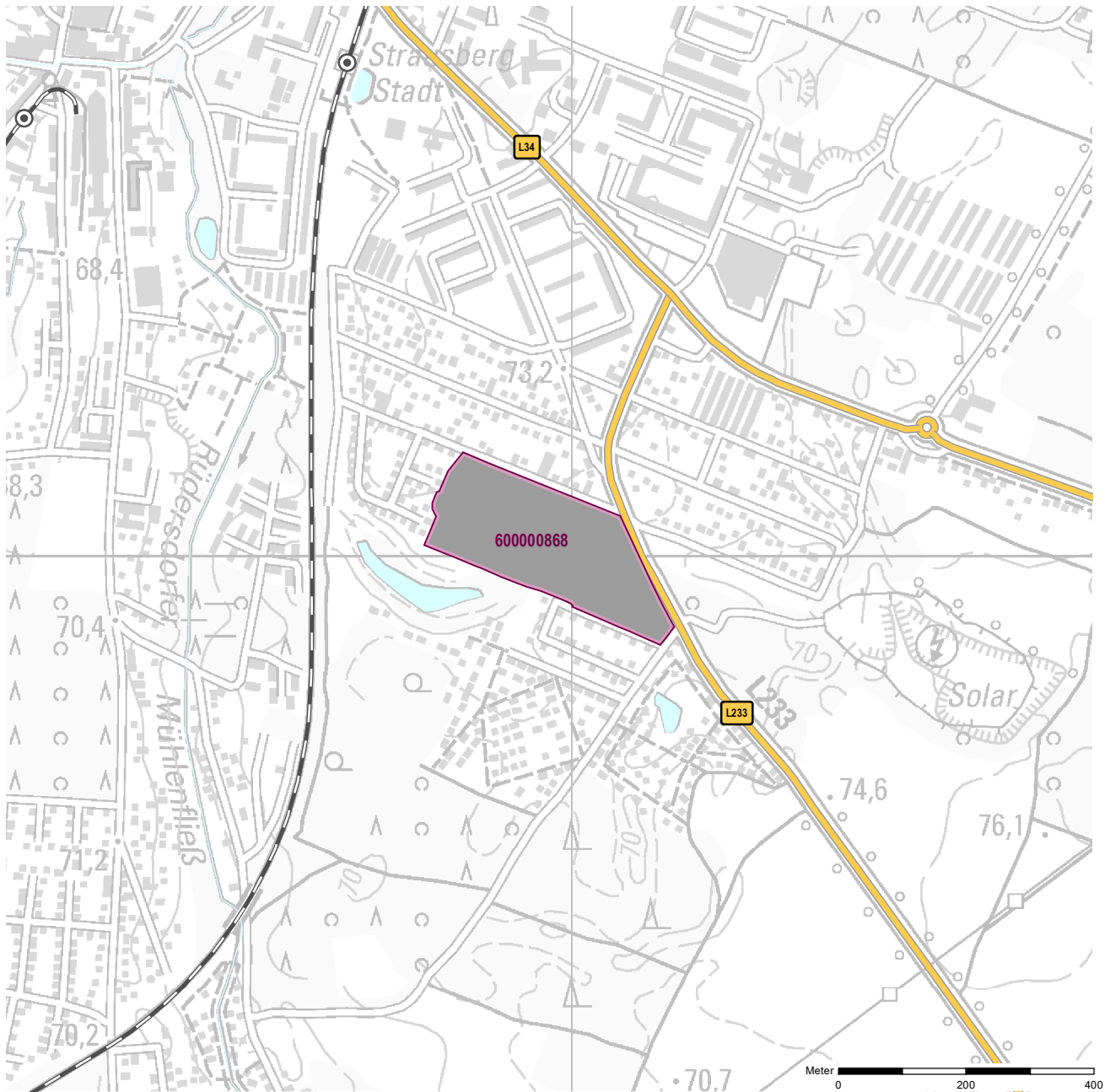
Erreichbarkeit	[km]	
KV-Terminal		
Bundesautobahn (Anschlussstelle)	15	A 10 Berlin-Hellersdorf/Berlin-Mahrdorf
Bundesstraße	10,0	B 1/5
Flughafen	64	BER
Verkehrslandeplatz	0	Strausberg
Bahnhof	1	Strausberg (S, RE)

### Impressum

Registernummer	600000867
Quelle (sofern nicht anders gekennzeichnet)	Stadt Strausberg, Website
Datum der Erfassung/Aktualisierung	27.09.2018
Aufnahme-Jahr der Luftbilder	2019

**Gemeinde:** Strausberg  
**Gewerbegebiet:** Strausberger Technologie- und Innovations-Centrum  
**Registernummer LBV:** 600000868

Ergebnis der Flächenerfassung in ha (Digitalisierung)		Potenzialfläche:*	Jahr des Luftbildes: 2019
Gesamtfläche:	nutzbare Fläche:	0	* Vermarktungszustand ist dabei nicht berücksichtigt
5,7	5,7		

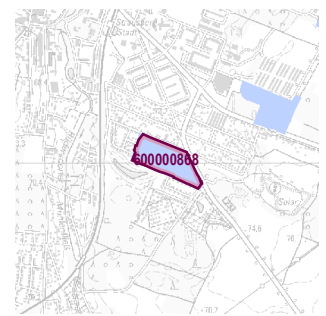


**Gewerbegebietsflächen**

- Gebäude-/Betriebsfläche
- Verkehrsfläche
- Potenzialfläche
- nicht gewerblich nutzbare Fläche (W, SO, PV, Grün, LW)
- Gewerbegebietsgrenze

**Verkehr**

- Autobahn
- Bundes-/Landesstraße
- Bahngleise
- ⊙ Bahnhof/Haltepunkt
- ⊕ öffentlicher Hafen



# Standortübersicht

## Strausberger Technologie- und Innovations-Centrum

### Standortangaben

Gemeinde	Strausberg
Amt/Verbandsgemeinde	Strausberg (amtsfrei)
Landkreis	Märkisch-Oderland
Gebietscharakteristik (LBV)	Gewerbegebiet
Altstandort vor 1990	k.A.
Kommunaler oder privater Eigentümer?	kommunaler Träger
Eigentümer/Ansprechpartner Vermarktung	STIC Wirtschaftsfördergesellschaft MOL mbH, Garzauer Chaussee 1, 15344 Strausberg (www.stic.de)

### Planungsangaben (Quelle: Kommune bzw. Genehmigungsgrundlage)

Planungsstand/Baurecht	FNP
<small>(rechtswirksamer BP/FNP; Baurecht nach §... BauGB)</small>	
Baugebiet, Art der baulichen Nutzung	G
<small>(GI, GE, MI, SO)</small>	

### Flächenangaben [ha]

Flächenangaben [ha]	Sachdatenerhebung	Digitale Daten <small>(Quelle LBV)</small>
Gesamtfläche (Brutto)	5,1	5,7
nutzbare Fläche (Netto)	5,1	5,7
verfügbare Fläche (Potenzial)	1,0	0,0
		<small>(Luftbildinterpretation, BLP, siehe Kartendarstellung)</small>

### Restriktionen

Einschränkungen bei Nutzbarkeit/Vermarktung	keine Einschränkung	Vermietung von Gewerbehallen und Büroräumen
<small>(planerische Gründe/Flächenzuschnitt, ungünstige bauliche oder natürliche Gegebenheiten, sonstige Hinweise)</small>		

### Spezielle verkehrliche Anlagen im Gebiet

Bahn-/Gleisanschluss	nein
Hafen	nein

### Erreichbarkeit

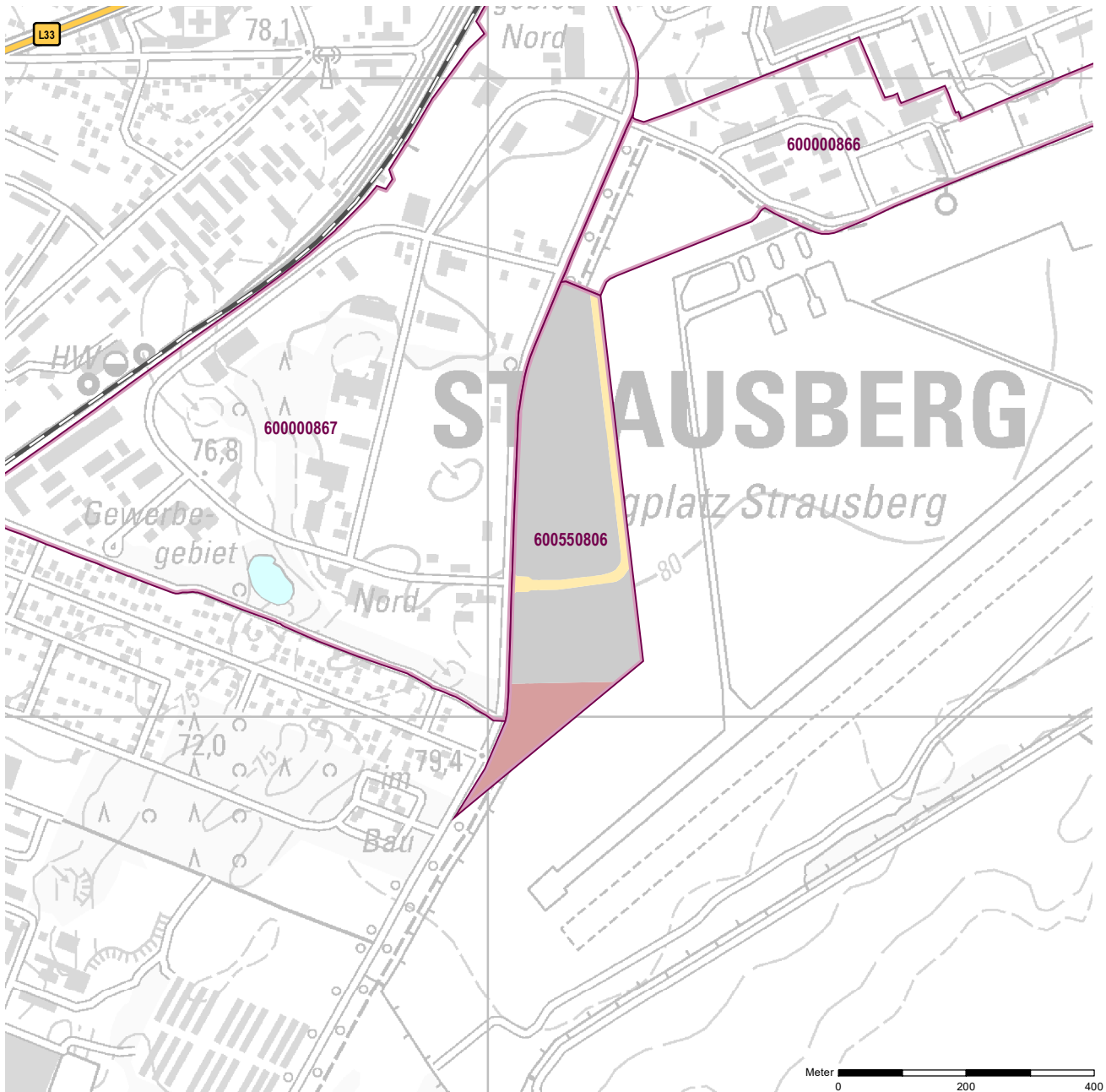
	[km]		
KV-Terminal			
Bundesautobahn (Anschlussstelle)	15	A 10	Vogelsdorf
Bundesstraße	10,0	B 1/5	
Flughafen	62	BER	
Verkehrslandeplatz	2	Strausberg	
Bahnhof	1	Strausberg (S, RE)	

### Impressum

Registernummer	600000868
Quelle (sofern nicht anders gekennzeichnet)	STIC Website
Datum der Erfassung/Aktualisierung	27.09.2018
Aufnahme-Jahr der Luftbilder	2019

**Gemeinde:** Strausberg  
**Gewerbegebiet:** Gewerbegebiet Verkehrslandeplatz (West)  
**Registernummer LBV:** 600550806

Ergebnis der Flächenerfassung in ha (Digitalisierung)		Potenzialfläche:*	Jahr des Luftbildes: 2019
Gesamtfläche:	nutzbare Fläche:	8,9	* Vermarktungszustand ist dabei nicht berücksichtigt
11,4	8,9		

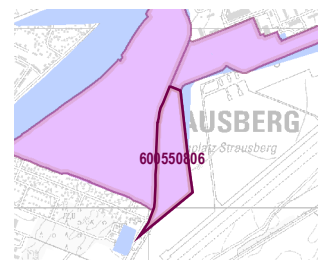


**Gewerbegebietsflächen**

- Gebäude-/Betriebsfläche
- Verkehrsfläche
- Potenzialfläche
- nicht gewerblich nutzbare Fläche (W, SO, PV, Grün, LW)
- Gewerbegebietsgrenze

**Verkehr**

- Autobahn
- Bundes-/Landesstraße
- Bahngleise
- ⊙ Bahnhof/Haltepunkt
- ⊕ öffentlicher Hafen



Genehmigte bzw. rechtswirksame BP/FNP  
 BP (Haupt-)Nutzung Gewerbe  
 gewerbliche FNP-Fläche



## Standortübersicht

### Gewerbegebiet Verkehrslandeplatz (West)

#### Standortangaben

Gemeinde	Strausberg
Amt/Verbandsgemeinde	Strausberg (amtsfrei)
Landkreis	Märkisch-Oderland
Gebietscharakteristik (LBV)	leer/ ungenutzt
Altstandort vor 1990	nein
Kommunaler oder privater Eigentümer?	sonstige Eigentümer
Eigentümer/Ansprechpartner Vermarktung	Stadtwerke Gruppe Strausberg, Kastanienallee 38, 15344 Strausberg

#### Planungsangaben (Quelle: Kommune bzw. Genehmigungsgrundlage)

Planungsstand/Baurecht <small>(rechtswirksamer BP/FNP; Baurecht nach §... BauGB)</small>	BP
Baugebiet, Art der baulichen Nutzung <small>(GI, GE, MI, SO)</small>	GE

#### Flächenangaben [ha]

Flächenangaben [ha]	Sachdatenerhebung	Digitale Daten (Quelle LBV)
Gesamtfläche (Brutto)	11,2	11,4
nutzbare Fläche (Netto)	9,5	8,9
verfügbare Fläche (Potenzial)	9,5	8,9

(Luftbildinterpretation, BLP, siehe Kartendarstellung)

#### Restriktionen

Einschränkungen bei Nutzbarkeit/Vermarktung <small>(planerische Gründe/Flächenzuschnitt, ungünstige bauliche oder natürliche Gegebenheiten, sonstige Hinweise)</small>	planerische Gründe/Flächenzuschnitte	südliche Fläche Gee
---	--------------------------------------	---------------------

#### Spezielle verkehrliche Anlagen im Gebiet

Bahn-/Gleisanschluss	nein
Hafen	nein

#### Erreichbarkeit

	[km]		
KV-Terminal			
Bundesautobahn (Anschlussstelle)	15	A 10	Berlin-Hellersdorf
Bundesstraße	10,0	B 1/5	
Flughafen	64	BER	
Verkehrslandeplatz	0	Strausberg	
Bahnhof	2	Strausberg (S, RE)	

#### Impressum

Registernummer	600550806
Quelle (sofern nicht anders gekennzeichnet)	Stadt Strausberg, Website
Datum der Erfassung/Aktualisierung	08.06.2022
Aufnahme-Jahr der Luftbilder	2019