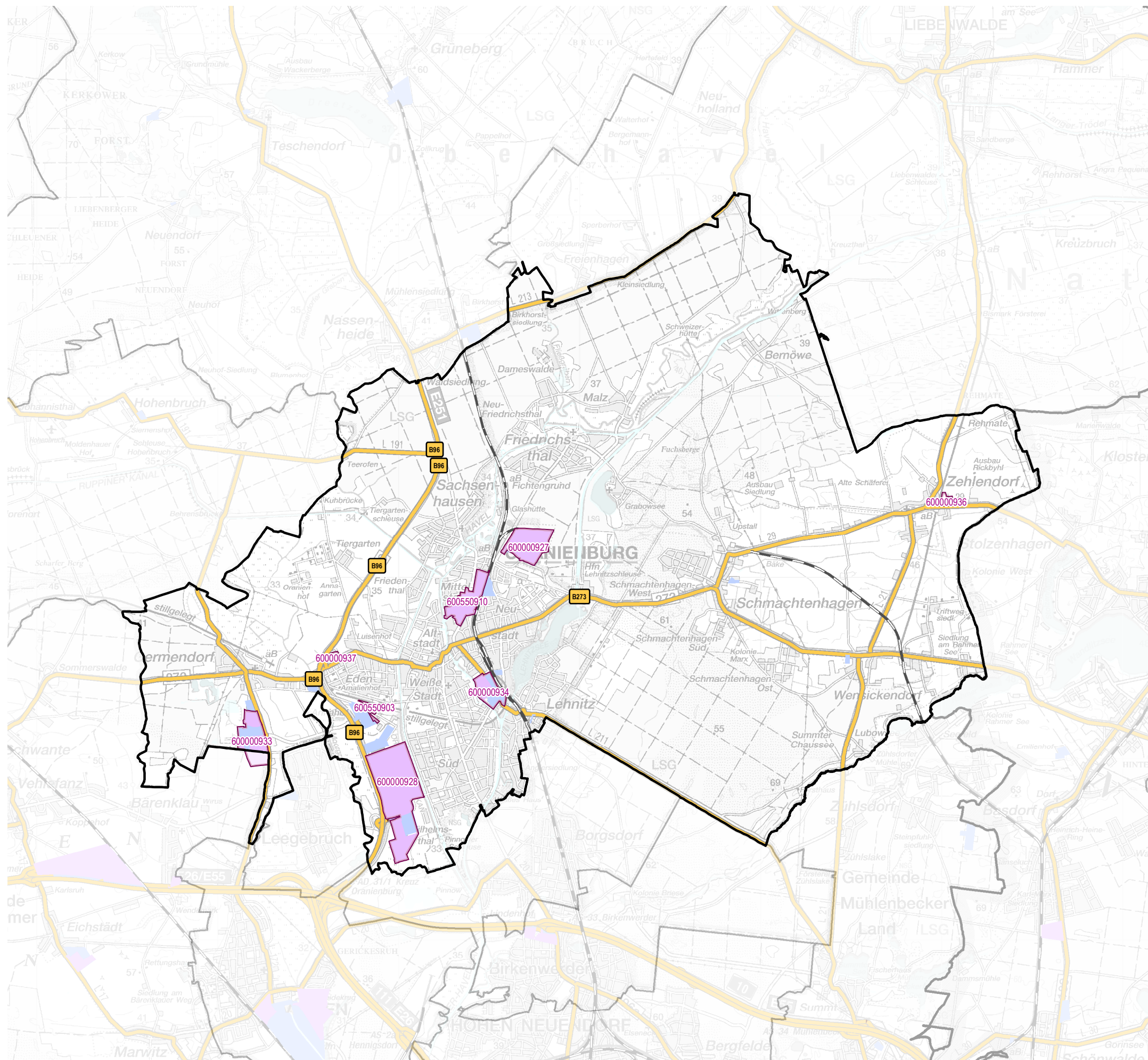


Gewerbegebiete von Oranienburg

- Gewerbegebietsgrenze LBV
- Bundesautobahn
- Bundes-/Landesstraße
- BP (Haupt-)Nutzung Gewerbe
- Bahngleise
- gewerbliche FNP-Fläche

GWG mit Registernummer (verkürzt)

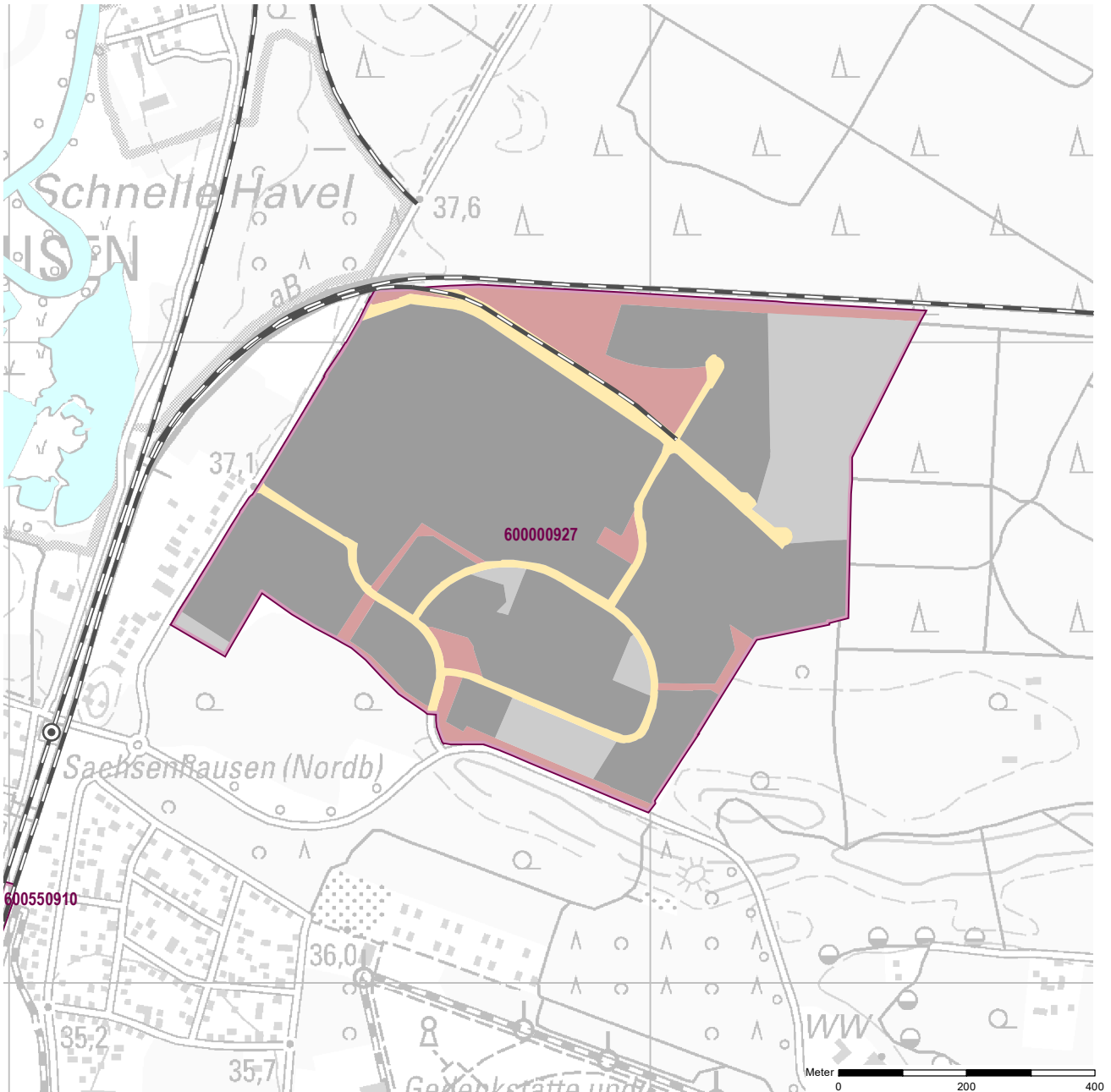
- 927 Gewerbepark Nord
- 928 Gewerbepark Süd
- 933 Gewerbegebiet Germendorf
- 934 Gewerbegebiet Innovationsforum Lehnitzstraße
- 936 Gewerbegebiet "Stolzenhagener Chaussee"
- 937 Gewerbehof Germendorfer Allee (Albertshof)
- 550903 Gewerbefläche Walther-Bothe-Straße/Annahof
- 550910 Gewerbepark Mitte



Hinweis:
 Die Kartendarstellung basiert auf geometrischen Daten des LGB Brandenburg (© GeoBasis-DE/LGB 2022, dl-de/by-2-0).
 Sie wurde redaktionell und grafisch überarbeitet und mit Daten der Bauleitplanung und eigener Erhebung erweitert.
 © LBV, Dez. Raumbeobachtung und Stadtmonitoring (2022)

Gemeinde: Oranienburg
Gewerbegebiet: Gewerbepark Nord
Registernummer LBV: 60000927

Ergebnis der Flächenerfassung in ha (Digitalisierung)		Potenzialfläche:*	Jahr des Luftbildes: 2021
Gesamtfläche:	nutzbare Fläche:		
59,9	49,5	7,7	* Vermarktungszustand ist dabei nicht berücksichtigt

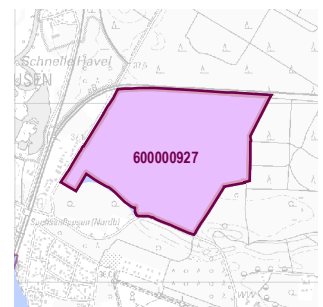


Gewerbegebietsflächen

- Gebäude-/Betriebsfläche
- Verkehrsfläche
- Potenzialfläche
- nicht gewerblich nutzbare Fläche (W, SO, PV, Grün, LW)
- Gewerbegebietsgrenze

Verkehr

- Autobahn
- Bundes-/Landesstraße
- Bahngleise
- ⊙ Bahnhof/Haltepunkt
- ⊕ öffentlicher Hafen



Genehmigte bzw. rechtswirksame BP/FNP
 BP (Haupt-)Nutzung Gewerbe
 gewerbliche FNP-Fläche

Standortübersicht

Gewerbepark Nord

Standortangaben

Gemeinde	Oranienburg
Amt/Verbandsgemeinde	Oranienburg (amtsfrei)
Landkreis	Oberhavel
Gebietscharakteristik (LBV)	Gewerbegebiet
Altstandort vor 1990	nein
Kommunaler oder privater Eigentümer?	privater Eigentümer und kommunaler Träger
Eigentümer/Ansprechpartner Vermarktung	Stadt Oranienburg, Schloßplatz 1, 16515 Oranienburg

Planungsangaben (Quelle: Kommune bzw. Genehmigungsgrundlage)

Planungsstand/Baurecht	BP
<small>(rechtswirksamer BP/FNP; Baurecht nach §... BauGB)</small>	
Baugebiet, Art der baulichen Nutzung	GI, GE
<small>(GI, GE, MI, SO)</small>	

Flächenangaben [ha]

	Sachdatenerhebung	Digitale Daten <small>(Quelle LBV)</small>
Gesamtfläche (Brutto)	60,0	59,9
nutzbare Fläche (Netto)	50,6	49,5
verfügbare Fläche (Potenzial)	0,0	7,7
		<small>(Luftbildinterpretation, BLP, siehe Kartendarstellung)</small>

Restriktionen

Einschränkungen bei Nutzbarkeit/Vermarktung	sonstige	TWZ III A; Umgebungsschutz Gedenkstätte; Immissionsschutz
<small>(planerische Gründe/Flächenzuschnitt, ungünstige bauliche oder natürliche Gegebenheiten, sonstige Hinweise)</small>		

Spezielle verkehrliche Anlagen im Gebiet

Bahn-/Gleisanschluss	ja
Hafen	nein

Erreichbarkeit

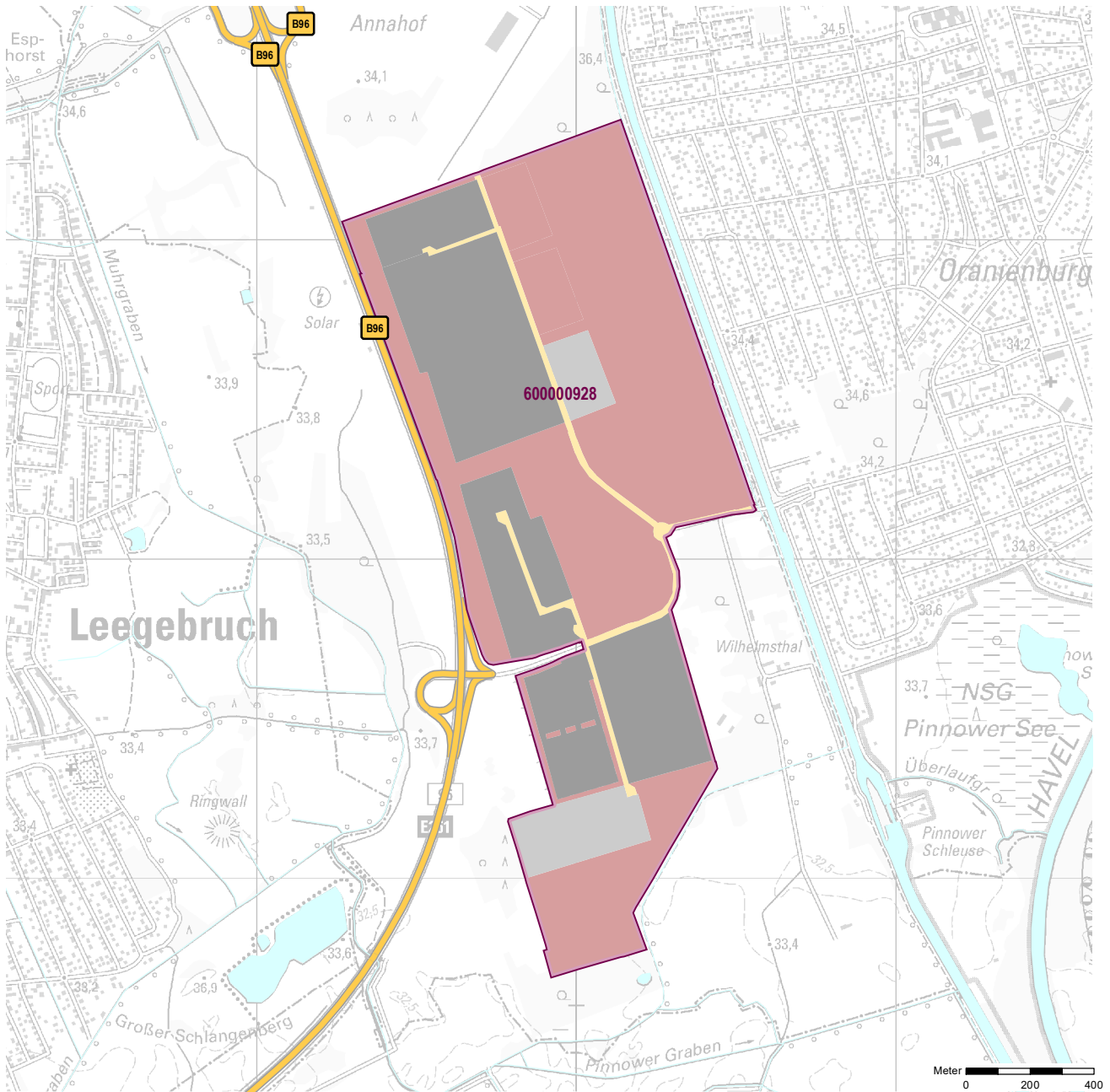
	[km]	
KV-Terminal	42	GVZ Berlin West
Bundesautobahn (Anschlussstelle)	11	A 10 Birkenwerder
Bundesstraße	1,5	B 273
Flughafen	65	BER
Verkehrslandeplatz		
Bahnhof	1	Sachsenhausen (RB)

Impressum

Registernummer	600000927
Quelle (sofern nicht anders gekennzeichnet)	Stadt Oranienburg, Konzept 2021
Datum der Erfassung/Aktualisierung	10.06.2022
Aufnahme-Jahr der Luftbilder	2021

Gemeinde: Oranienburg
Gewerbegebiet: Gewerbepark Süd
Registernummer LBV: 60000928

Ergebnis der Flächenerfassung in ha (Digitalisierung)		Potenzialfläche:*	Jahr des Luftbildes: 2021
Gesamtfläche:	nutzbare Fläche:		
179,9	73,8	11,6	* Vermarktungszustand ist dabei nicht berücksichtigt

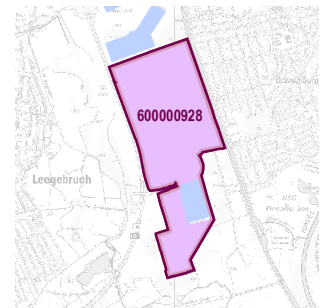


Gewerbegebietsflächen

- Gebäude-/Betriebsfläche
- Verkehrsfläche
- Potenzialfläche
- nicht gewerblich nutzbare Fläche (W, SO, PV, Grün, LW)
- Gewerbegebietsgrenze

Verkehr

- Autobahn
- Bundes-/Landesstraße
- Bahngleise
- ⊙ Bahnhof/Haltepunkt
- ⊕ öffentlicher Hafen



Genehmigte bzw. rechtswirksame BP/FNP
 BP (Haupt-)Nutzung Gewerbe
 gewerbliche FNP-Fläche

Standortübersicht

Gewerbepark Süd

Standortangaben

Gemeinde	Oranienburg
Amt/Verbandsgemeinde	Oranienburg (amtsfrei)
Landkreis	Oberhavel
Gebietscharakteristik (LBV)	Industriegebiet PV
Altstandort vor 1990	nein
Kommunaler oder privater Eigentümer?	k.A.
Eigentümer/Ansprechpartner Vermarktung	BBG Brandenburgische Boden Gesellschaft und -verwertung mbH, Hauptallee 116/6D, 15806 Zossen; BBF; Unternehmen

Planungsangaben (Quelle: Kommune bzw. Genehmigungsgrundlage)

Planungsstand/Baurecht <small>(rechtswirksamer BP/FNP; Baurecht nach §... BauGB)</small>	BP
Baugebiet, Art der baulichen Nutzung <small>(GI, GE, MI, SO)</small>	GI

Flächenangaben [ha]

Flächenangaben [ha]	Sachdatenerhebung	Digitale Daten <small>(Quelle LBV)</small>
Gesamtfläche (Brutto)	180,0	179,9
nutzbare Fläche (Netto)	89,2	73,8
verfügbare Fläche (Potenzial)	9,3	11,6

(Luftbildinterpretation, BLP, siehe Kartendarstellung)

Restriktionen

Einschränkungen bei Nutzbarkeit/Vermarktung <small>(planerische Gründe/Flächenzuschnitt, ungünstige bauliche oder natürliche Gegebenheiten, sonstige Hinweise)</small>	sonstige	Altlastenverdachtsflächen (Kampfmittel mgl.)
---	----------	--

Spezielle verkehrliche Anlagen im Gebiet

Bahn-/Gleisanschluss	nein
Hafen	nein

Erreichbarkeit

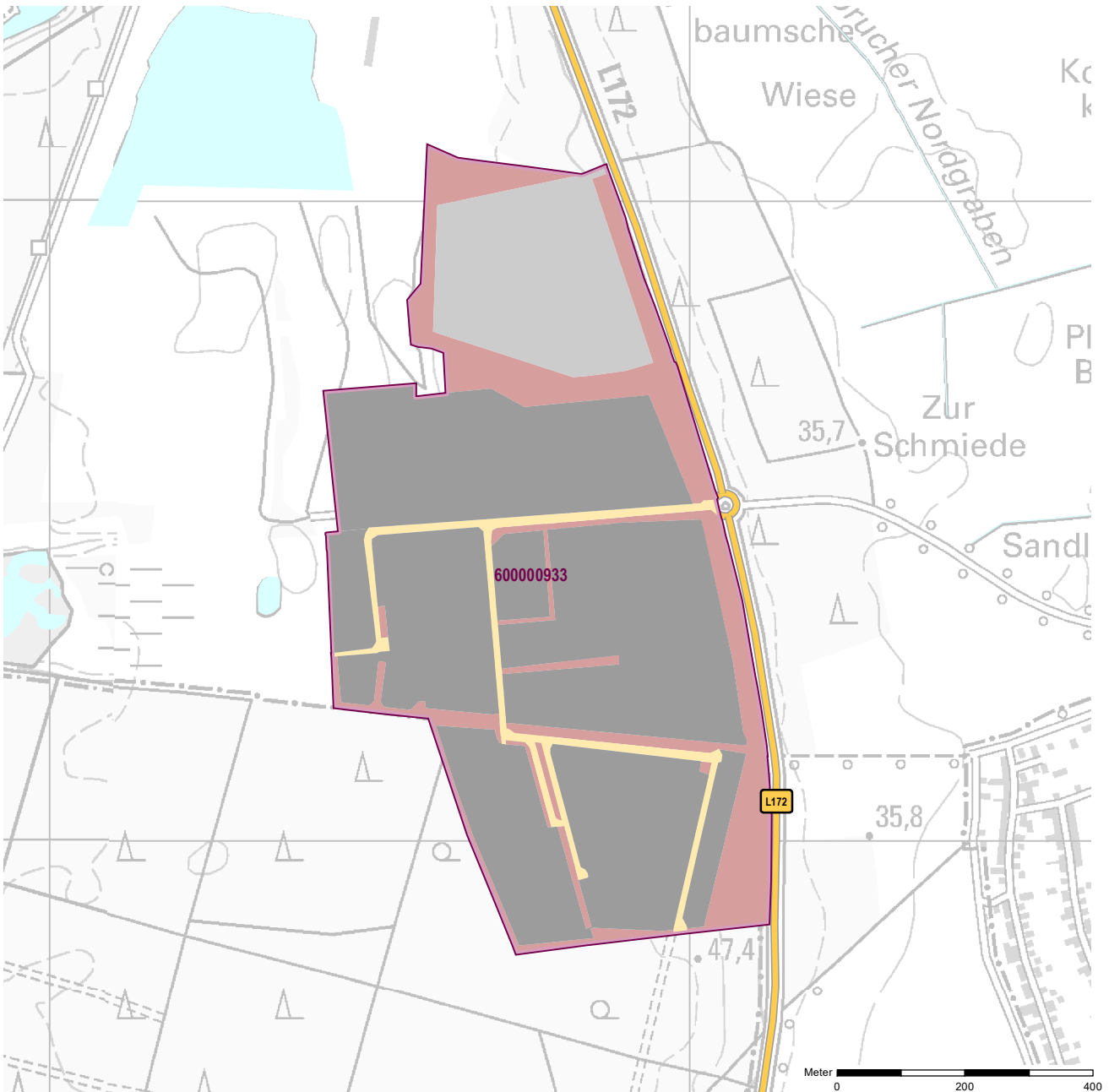
Erreichbarkeit	[km]	
KV-Terminal	35	GVZ Berlin West
Bundesautobahn (Anschlussstelle)	3	A 10 Kreuz Oranienburg
Bundesstraße	0,5	B 96
Flughafen	60	BER
Verkehrslandeplatz		
Bahnhof	5	Oranienburg (RE, RB, S)

Impressum

Registernummer	600000928
Quelle (sofern nicht anders gekennzeichnet)	Stadt Oranienburg, Konzept 2021
Datum der Erfassung/Aktualisierung	10.06.2022
Aufnahme-Jahr der Luftbilder	2021

Gemeinde: Oranienburg
Gewerbegebiet: Gewerbegebiet Germendorf
Registernummer LBV: 600000933

Ergebnis der Flächenerfassung in ha (Digitalisierung)		Potenzialfläche:*	Jahr des Luftbildes: 2021
Gesamtfläche:	nutzbare Fläche:	8	* Vermarktungszustand ist dabei nicht berücksichtigt
60,6	46,3		

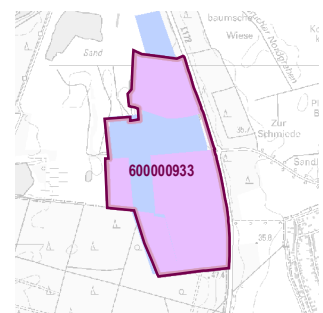


Gewerbegebietsflächen

- Gebäude-/Betriebsfläche
- Verkehrsfläche
- Potenzialfläche
- nicht gewerblich nutzbare Fläche (W, SO, PV, Grün, LW)
- Gewerbegebietsgrenze

Verkehr

- Autobahn
- Bundes-/Landesstraße
- Bahngleise
- ⊙ Bahnhof/Haltepunkt
- ⚓ öffentlicher Hafen



Standortübersicht

Gewerbegebiet Germendorf

Standortangaben

Gemeinde	Oranienburg
Amt/Verbandsgemeinde	Oranienburg (amtsfrei)
Landkreis	Oberhavel
Gebietscharakteristik (LBV)	Gewerbegebiet
Altstandort vor 1990	teilweise
Kommunaler oder privater Eigentümer?	privater Eigentümer und kommunaler Träger
Eigentümer/Ansprechpartner Vermarktung	Kontakt: Stadt Oranienburg, Schloßplatz 1, 16515 Oranienburg

Planungsangaben (Quelle: Kommune bzw. Genehmigungsgrundlage)

Planungsstand/Baurecht <small>(rechtswirksamer BP/FNP; Baurecht nach §... BauGB)</small>	BP
Baugebiet, Art der baulichen Nutzung <small>(GI, GE, MI, SO)</small>	GI

Flächenangaben [ha]

Flächenangaben [ha]	Sachdatenerhebung	Digitale Daten <small>(Quelle LBV)</small>
Gesamtfläche (Brutto)	60,0	60,6
nutzbare Fläche (Netto)	50,0	46,3
verfügbare Fläche (Potenzial)	2,1	8,0 <small>(Luftbildinterpretation, BLP, siehe Kartendarstellung)</small>

Restriktionen

Einschränkungen bei Nutzbarkeit/Vermarktung <small>(planerische Gründe/Flächenzuschnitt, ungünstige bauliche oder natürliche Gegebenheiten, sonstige Hinweise)</small>	sonstige	9 ha nicht/eingeschränkt verfügbar
---	----------	------------------------------------

Spezielle verkehrliche Anlagen im Gebiet

Bahn-/Gleisanschluss	nein
Hafen	nein

Erreichbarkeit

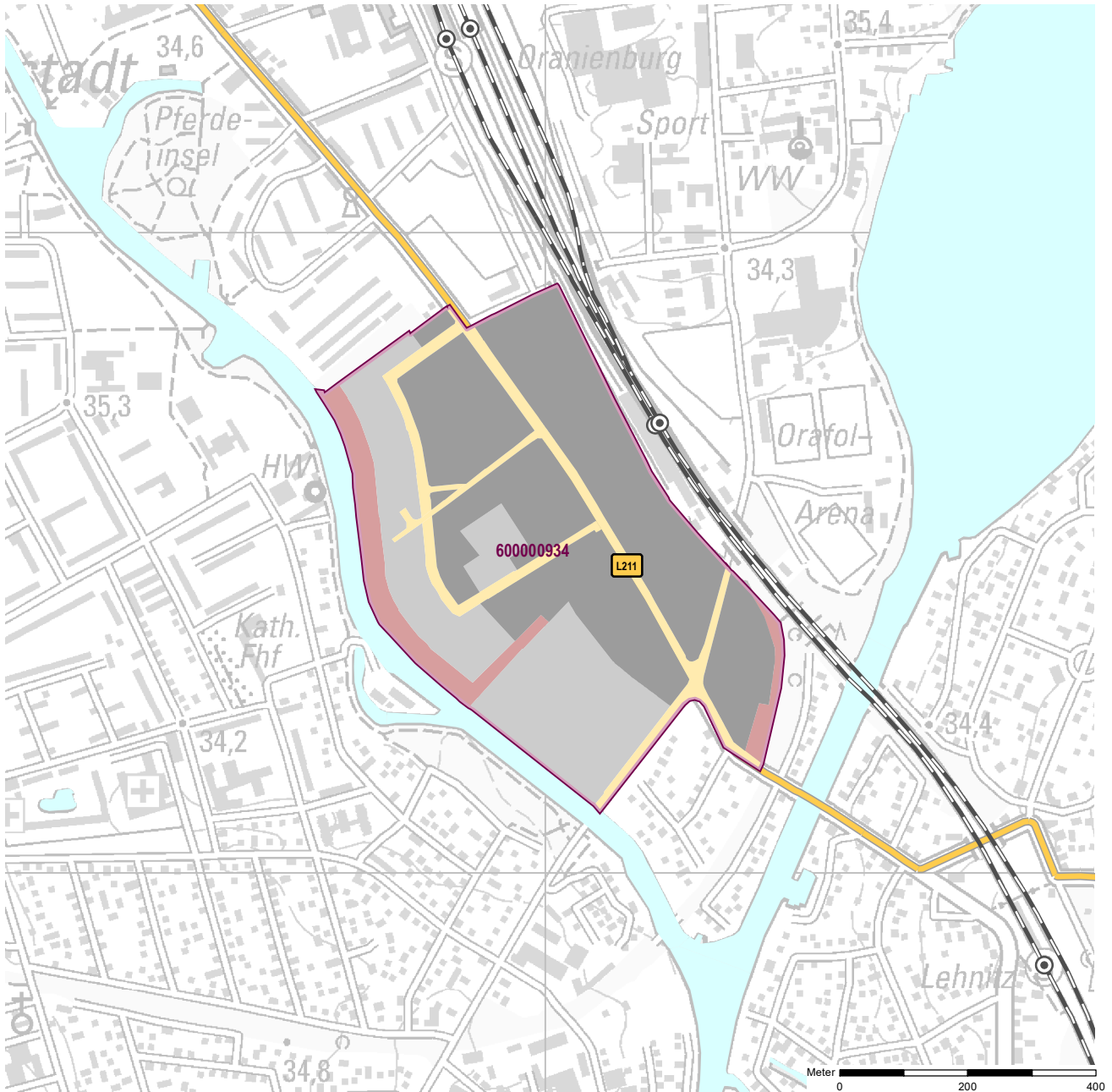
Erreichbarkeit	[km]	
KV-Terminal	37	GVZ Berlin West
Bundesautobahn (Anschlussstelle)	6,6	A 10 Kreuz Oranienburg
Bundesstraße	2,0	B 96
Flughafen	60	BER
Verkehrslandeplatz		
Bahnhof	6,5	Oranienburg (RE, RB, S)

Impressum

Registernummer	600000933
Quelle (sofern nicht anders gekennzeichnet)	Stadt Oranienburg, Konzept 2021
Datum der Erfassung/Aktualisierung	10.06.2022
Aufnahme-Jahr der Luftbilder	2021

Gemeinde: Oranienburg
Gewerbegebiet: Gewerbegebiet Innovationsforum Lehnitzstraße
Registernummer LBV: 600000934

Ergebnis der Flächenerfassung in ha (Digitalisierung)		Jahr des Luftbildes: 2021	
Gesamtfläche:	nutzbare Fläche:	Potenzialfläche:*	* Vermarktungszustand ist dabei nicht berücksichtigt
34	27,7	9,6	

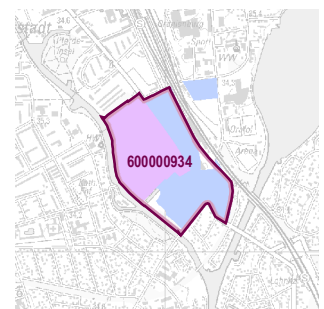


Gewerbegebietsflächen

- Gebäude-/Betriebsfläche
- Verkehrsfläche
- Potenzialfläche
- nicht gewerblich nutzbare Fläche (W, SO, PV, Grün, LW)
- Gewerbegebietsgrenze

Verkehr

- Autobahn
- Bundes-/Landesstraße
- Bahngleise
- S Bahnhof/Haltepunkt
- ⚓ öffentlicher Hafen



Standortübersicht

Gewerbegebiet Innovationsforum Lehnitzstraße

Standortangaben

Gemeinde	Oranienburg
Amt/Verbandsgemeinde	Oranienburg (amtsfrei)
Landkreis	Oberhavel
Gebietscharakteristik (LBV)	Gewerbegebiet
Altstandort vor 1990	ja
Kommunaler oder privater Eigentümer?	privater Eigentümer und kommunaler Träger
Eigentümer/Ansprechpartner Vermarktung	Stadt Oranienburg, Schloßplatz 1, 16515 Oranienburg; Stadtwerke; Takeda GmbH

Planungsangaben (Quelle: Kommune bzw. Genehmigungsgrundlage)

Planungsstand/Baurecht	BP
<small>(rechtswirksamer BP/FNP; Baurecht nach §... BauGB)</small>	
Baugebiet, Art der baulichen Nutzung	GE
<small>(GI, GE, MI, SO)</small>	

Flächenangaben [ha]

Flächenangaben [ha]	Sachdatenerhebung	Digitale Daten (Quelle LBV)
Gesamtfläche (Brutto)	34,0	34,0
nutzbare Fläche (Netto)	25,7	27,7
verfügbare Fläche (Potenzial)	8,1	9,6
		<small>(Luftbildinterpretation, BLP, siehe Kartendarstellung)</small>

Restriktionen

Einschränkungen bei Nutzbarkeit/Vermarktung	sonstige	Altlastenverdachtsflächen (Kampfmittel mgl.)
<small>(planerische Gründe/Flächenzuschnitt, ungünstige bauliche oder natürliche Gegebenheiten, sonstige Hinweise)</small>		

Spezielle verkehrliche Anlagen im Gebiet

Bahn-/Gleisanschluss	nein
Hafen	nein

Erreichbarkeit

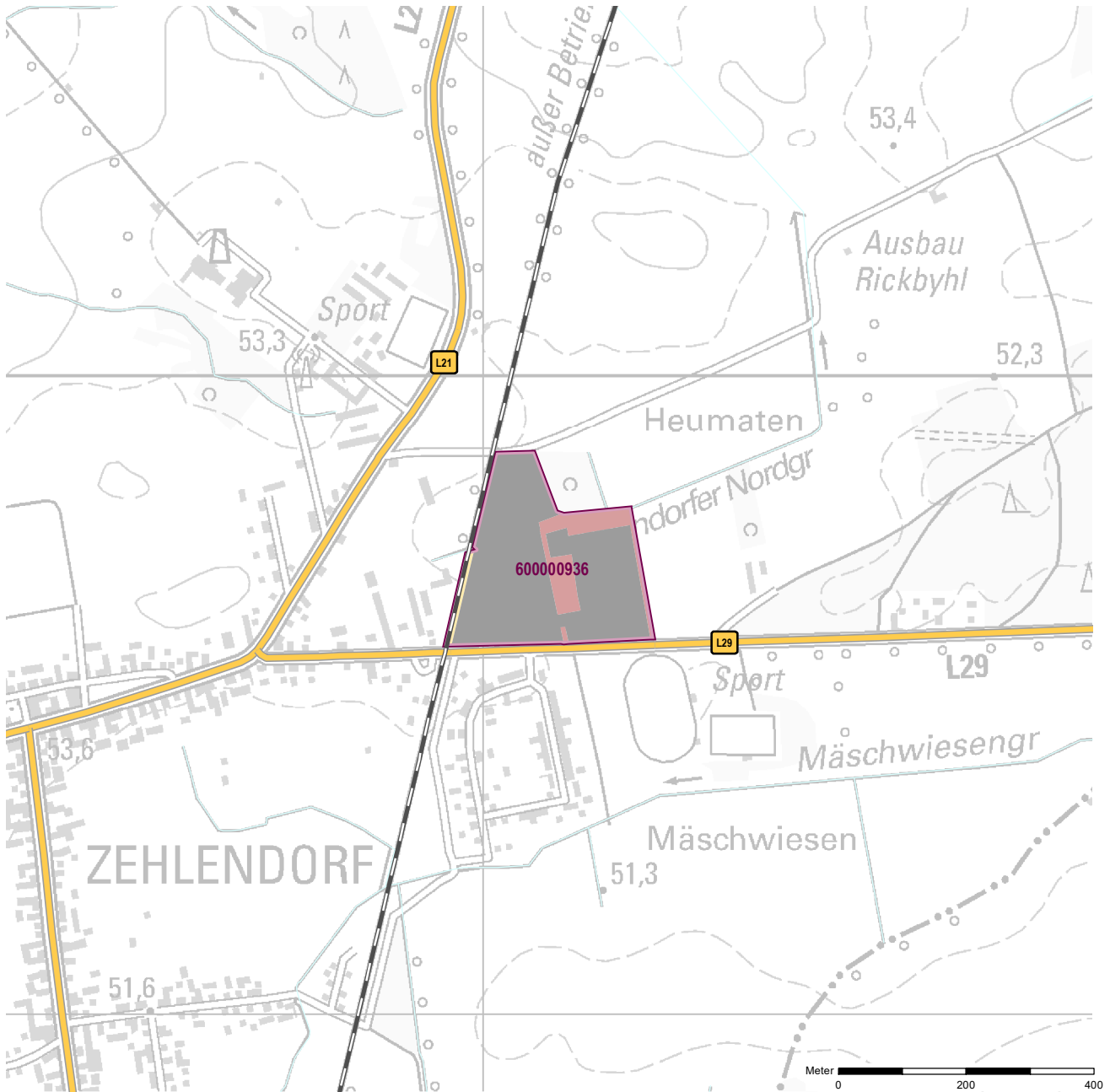
	[km]	
KV-Terminal	40	GVZ Berlin West
Bundesautobahn (Anschlussstelle)	6	A 10 Birkenwerder
Bundesstraße	1,0	B 273
Flughafen	60	BER
Verkehrslandeplatz		
Bahnhof	1	Oranienburg (RE, RB, S)

Impressum

Registernummer	600000934
Quelle (sofern nicht anders gekennzeichnet)	Stadt Oranienburg, Konzept 2021
Datum der Erfassung/Aktualisierung	10.06.2022
Aufnahme-Jahr der Luftbilder	2021

Gemeinde: Oranienburg
Gewerbegebiet: Gewerbegebiet "Stolzenhagener Chaussee"
Registernummer LBV: 600000936

Ergebnis der Flächenerfassung in ha (Digitalisierung)		Potenzialfläche:*	Jahr des Luftbildes: 2020
Gesamtfläche:	nutzbare Fläche:		
6,8	5,7	0	* Vermarktungszustand ist dabei nicht berücksichtigt

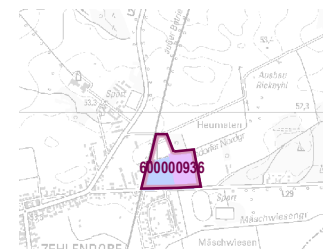


Gewerbegebietsflächen

- Gebäude-/Betriebsfläche
- Verkehrsfläche
- Potenzialfläche
- nicht gewerblich nutzbare Fläche (W, SO, PV, Grün, LW)
- Gewerbegebietsgrenze

Verkehr

- Autobahn
- Bundes-/Landesstraße
- Bahngleise
- ⊙ Bahnhof/Haltepunkt
- ⊕ öffentlicher Hafen



Standortübersicht

Gewerbegebiet "Stolzenhagener Chaussee"

Standortangaben

Gemeinde	Oranienburg
Amt/Verbandsgemeinde	Oranienburg (amtsfrei)
Landkreis	Oberhavel
Gebietscharakteristik (LBV)	Gewerbegebiet
Altstandort vor 1990	nein
Kommunaler oder privater Eigentümer?	privater Eigentümer
Eigentümer/Ansprechpartner Vermarktung	Ansprechpartner: Stadtverwaltung Oranienburg

Planungsangaben (Quelle: Kommune bzw. Genehmigungsgrundlage)

Planungsstand/Baurecht	BP
<small>(rechtswirksamer BP/FNP; Baurecht nach §... BauGB)</small>	
Baugebiet, Art der baulichen Nutzung	GE
<small>(GI, GE, MI, SO)</small>	

Flächenangaben [ha]

	Sachdatenerhebung	Digitale Daten <small>(Quelle LBV)</small>
Gesamtfläche (Brutto)	7,0	6,8
nutzbare Fläche (Netto)	5,4	5,7
verfügbare Fläche (Potenzial)	0,3	0,0
		<small>(Luftbildinterpretation, BLP, siehe Kartendarstellung)</small>

Restriktionen

Einschränkungen bei Nutzbarkeit/Vermarktung	keine Einschränkung
<small>(planerische Gründe/Flächenzuschnitt, ungünstige bauliche oder natürliche Gegebenheiten, sonstige Hinweise)</small>	

Spezielle verkehrliche Anlagen im Gebiet

Bahn-/Gleisanschluss	nein
Hafen	nein

Erreichbarkeit

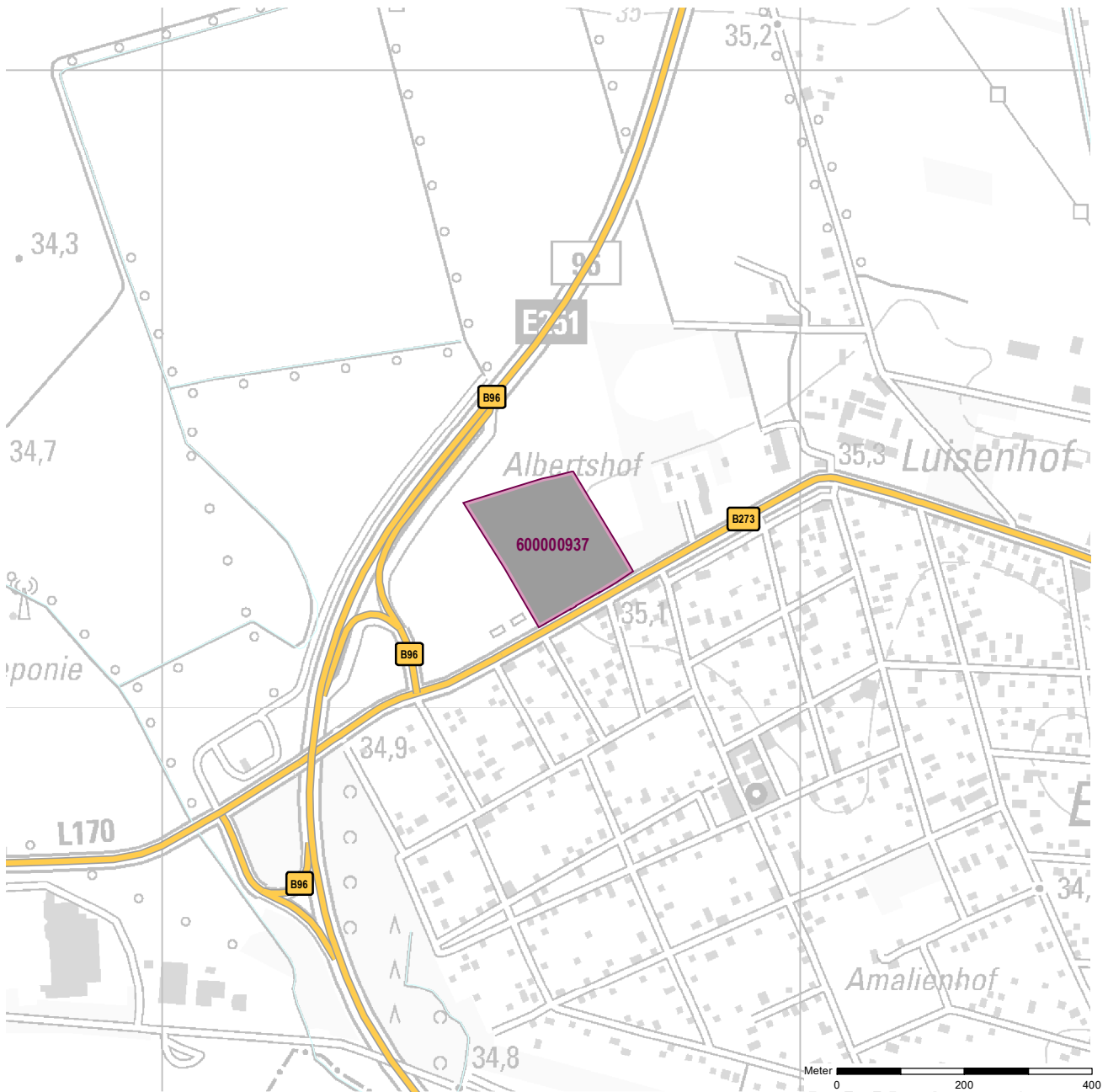
	[km]	
KV-Terminal	32	GVZ Berlin West
Bundesautobahn (Anschlussstelle)	13	A 10 Mühlenbeck
Bundesstraße	6,0	B 273
Flughafen	70	BER
Verkehrslandeplatz		
Bahnhof	5	Schmachtenghagen

Impressum

Registernummer	600000936
Quelle (sofern nicht anders gekennzeichnet)	Stadt Oranienburg, Konzept 2021
Datum der Erfassung/Aktualisierung	10.06.2022
Aufnahme-Jahr der Luftbilder	2020

Gemeinde: Oranienburg
Gewerbegebiet: Gewerbehof Germendorfer Allee (Albertshof)
Registernummer LBV: 600000937

Ergebnis der Flächenerfassung in ha (Digitalisierung)		Potenzialfläche:*	Jahr des Luftbildes: 2021
Gesamtfläche:	nutzbare Fläche:	0	* Vermarktungszustand ist dabei nicht berücksichtigt
3,6	3,6		



Gewerbegebietsflächen

- Gebäude-/Betriebsfläche
- Verkehrsfläche
- Potenzialfläche
- nicht gewerblich nutzbare Fläche (W, SO, PV, Grün, LW)
- Gewerbegebietsgrenze

Verkehr

- Autobahn
- Bundes-/Landesstraße
- Bahngleise
- ⊙ Bahnhof/Haltepunkt
- ⊕ öffentlicher Hafen



Standortübersicht

Gewerbehof Germendorfer Allee (Albertshof)

Standortangaben

Gemeinde	Oranienburg
Amt/Verbandsgemeinde	Oranienburg (amtsfrei)
Landkreis	Oberhavel
Gebietscharakteristik (LBV)	Gewerbestandort
Altstandort vor 1990	nein
Kommunaler oder privater Eigentümer?	privater Eigentümer
Eigentümer/Ansprechpartner Vermarktung	Gewerbehof Immobilien, Germendorfer Allee 20, 16515 Oranienburg

Planungsangaben (Quelle: Kommune bzw. Genehmigungsgrundlage)

Planungsstand/Baurecht	§ 34 BauGB
<small>(rechtswirksamer BP/FNP; Baurecht nach §... BauGB)</small>	
Baugebiet, Art der baulichen Nutzung	M
<small>(GI, GE, MI, SO)</small>	

Flächenangaben [ha]

	Sachdatenerhebung	Digitale Daten <small>(Quelle LBV)</small>
Gesamtfläche (Brutto)	3,6	3,6
nutzbare Fläche (Netto)	3,6	3,6
verfügbare Fläche (Potenzial)	0,0	0,0
		<small>(Luftbildinterpretation, BLP, siehe Kartendarstellung)</small>

Restriktionen

Einschränkungen bei Nutzbarkeit/Vermarktung	sonstige	evtl. Bodenverunreinigungen; sensible Nutzung in Nachbarschaft
<small>(planerische Gründe/Flächenzuschnitt, ungünstige bauliche oder natürliche Gegebenheiten, sonstige Hinweise)</small>		

Spezielle verkehrliche Anlagen im Gebiet

Bahn-/Gleisanschluss	nein
Hafen	nein

Erreichbarkeit

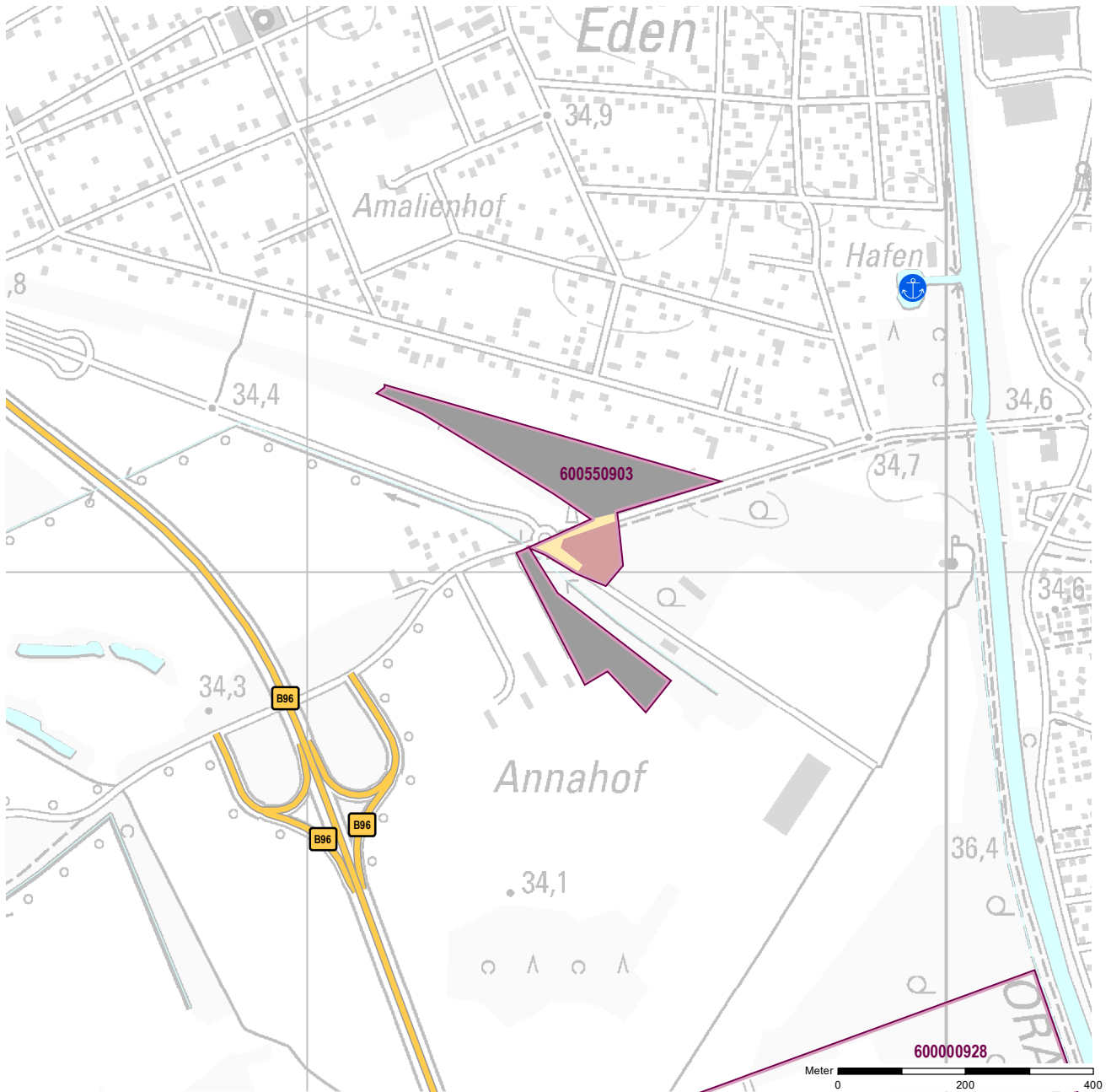
	[km]	
KV-Terminal	37	GVZ Berlin West
Bundesautobahn (Anschlussstelle)	7	A 10 Kreuz Oranienburg
Bundesstraße	0,0	B 273
Flughafen	60	BER
Verkehrslandeplatz		
Bahnhof	3,5	Oranienburg (RE, RB, S)

Impressum

Registernummer	600000937
Quelle (sofern nicht anders gekennzeichnet)	Stadt Oranienburg, Konzept 2021
Datum der Erfassung/Aktualisierung	10.06.2022
Aufnahme-Jahr der Luftbilder	2021

Gemeinde: Oranienburg
Gewerbegebiet: Gewerbefläche Walther-Bothe-Straße/Annahof
Registernummer LBV: 600550903

Ergebnis der Flächenerfassung in ha (Digitalisierung)		Potenzialfläche:*	Jahr des Luftbildes: 2021
Gesamtfläche:	nutzbare Fläche:		
5,8	4,8	0	* Vermarktungszustand ist dabei nicht berücksichtigt

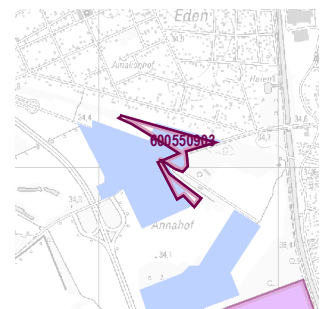


Gewerbegebietsflächen

- Gebäude-/Betriebsfläche
- Verkehrsfläche
- Potenzialfläche
- nicht gewerblich nutzbare Fläche (W, SO, PV, Grün, LW)
- Gewerbegebietsgrenze

Verkehr

- Autobahn
- Bundes-/Landesstraße
- Bahngleise
- ⊙ Bahnhof/Haltepunkt
- ⚓ öffentlicher Hafen



Genehmigte bzw. rechtswirksame BP/FNP
 BP (Haupt-)Nutzung Gewerbe
 gewerbliche FNP-Fläche

Standortübersicht

Gewerbefläche Walther-Bothe-Straße/Annahof

Standortangaben

Gemeinde	Oranienburg
Amt/Verbandsgemeinde	Oranienburg (amtsfrei)
Landkreis	Oberhavel
Gebietscharakteristik (LBV)	Gewerbegebiet
Altstandort vor 1990	k.A.
Kommunaler oder privater Eigentümer?	k.A.
Eigentümer/Ansprechpartner Vermarktung	k.A.

Planungsangaben (Quelle: Kommune bzw. Genehmigungsgrundlage)

Planungsstand/Baurecht <small>(rechtswirksamer BP/FNP; Baurecht nach §... BauGB)</small>	FNP
Baugebiet, Art der baulichen Nutzung <small>(GI, GE, MI, SO)</small>	G

Flächenangaben [ha]

	Sachdatenerhebung	Digitale Daten <small>(Quelle LBV)</small>
Gesamtfläche (Brutto)	5,8	5,8
nutzbare Fläche (Netto)	4,8	4,8
verfügbare Fläche (Potenzial)	0,0	0,0

(Luftbildinterpretation, BLP, siehe Kartendarstellung)

Restriktionen

Einschränkungen bei Nutzbarkeit/Vermarktung <small>(planerische Gründe/Flächenzuschnitt, ungünstige bauliche oder natürliche Gegebenheiten, sonstige Hinweise)</small>	k.A.
---	------

Spezielle verkehrliche Anlagen im Gebiet

Bahn-/Gleisanschluss	nein
Hafen	nein

Erreichbarkeit

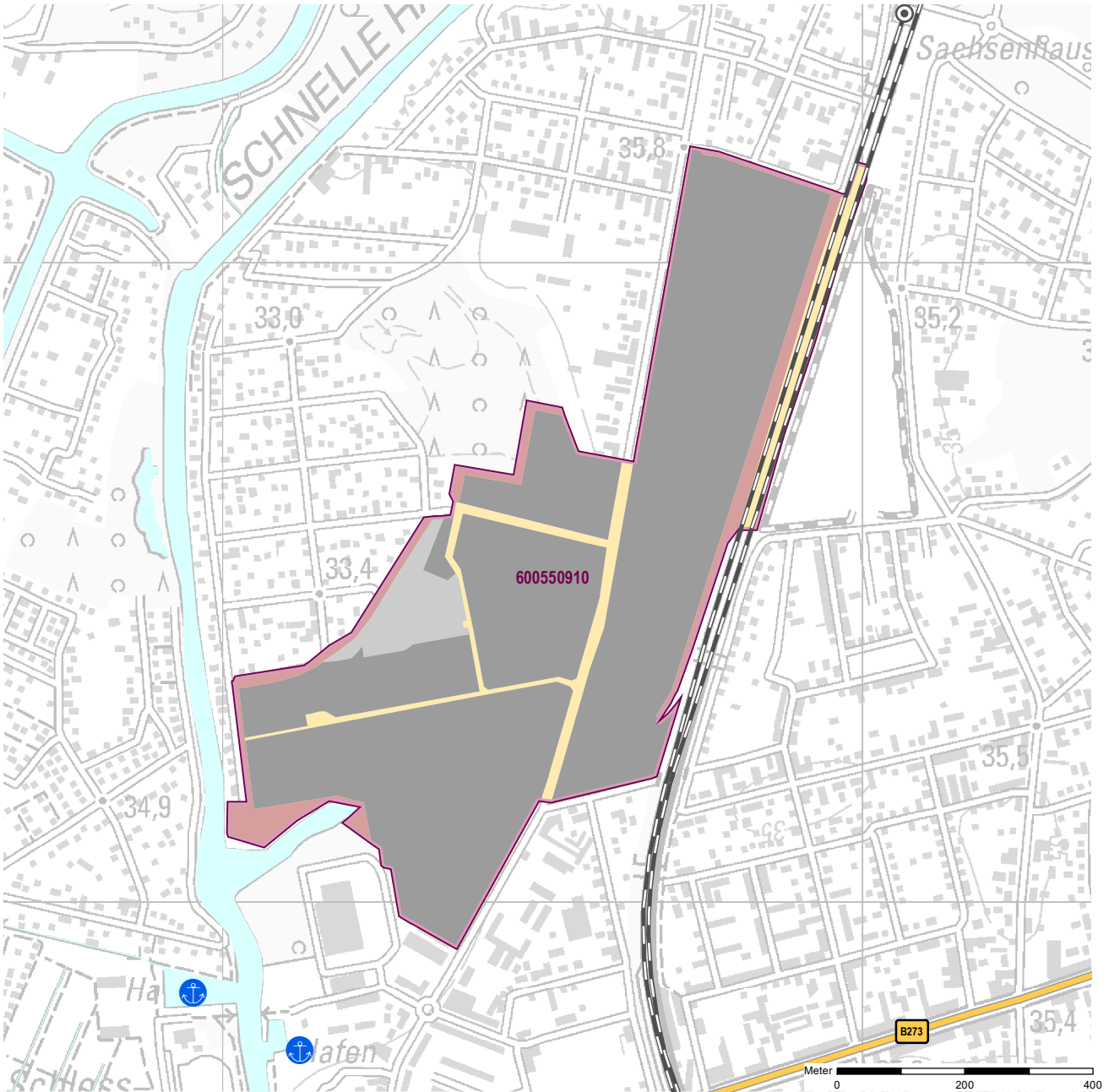
	[km]	
KV-Terminal	35	GVZ Berlin West
Bundesautobahn (Anschlussstelle)	4	A 10 Kreuz Oranienburg
Bundesstraße	0,5	B 96
Flughafen		
Verkehrslandeplatz		
Bahnhof	4	Oranienburg (RE, RB, S)

Impressum

Registernummer	600550903
Quelle (sofern nicht anders gekennzeichnet)	PLIS Internet (LBV)
Datum der Erfassung/Aktualisierung	29.11.2019
Aufnahme-Jahr der Luftbilder	2021

Gemeinde: Oranienburg
 Gewerbegebiet: Gewerbepark Mitte
 Registernummer LBV: 600550910

Ergebnis der Flächenerfassung in ha (Digitalisierung)		Potenzialfläche:*	Jahr des Luftbildes: 2021
Gesamtfläche:	nutzbare Fläche:		
47,6	40,4	1,9	* Vermarktungszustand ist dabei nicht berücksichtigt

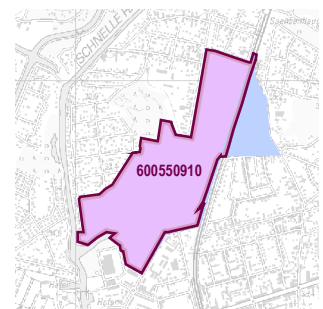


Gewerbegebietsflächen

- Gebäude-/Betriebsfläche
- Verkehrsfläche
- Potenzialfläche
- nicht gewerblich nutzbare Fläche (W, SO, PV, Grün, LW)
- Gewerbegebietsgrenze

Verkehr

- Autobahn
- Bundes-/Landesstraße
- Bahngleise
- ⊙ Bahnhof/Haltepunkt
- ⚓ öffentlicher Hafen



Standortübersicht

Gewerbepark Mitte

Standortangaben

Gemeinde	Oranienburg
Amt/Verbandsgemeinde	Oranienburg (amtsfrei)
Landkreis	Oberhavel
Gebietscharakteristik (LBV)	Gewerbegebiet
Altstandort vor 1990	ja
Kommunaler oder privater Eigentümer? Eigentümer/Ansprechpartner Vermarktung	privater Eigentümer und kommunaler Träger k.A.

Planungsangaben (Quelle: Kommune bzw. Genehmigungsgrundlage)

Planungsstand/Baurecht <small>(rechtswirksamer BP/FNP; Baurecht nach §... BauGB)</small>	§ 34 BauGB
Baugebiet, Art der baulichen Nutzung <small>(GI, GE, MI, SO)</small>	GE

Flächenangaben [ha]

Flächenangaben [ha]	Sachdatenerhebung	Digitale Daten <small>(Quelle LBV)</small>
Gesamtfläche (Brutto)	50,0	47,6
nutzbare Fläche (Netto)	45,0	40,4
verfügbare Fläche (Potenzial)	2,1	1,9

(Luftbildinterpretation, BLP, siehe Kartendarstellung)

Restriktionen

Einschränkungen bei Nutzbarkeit/Vermarktung <small>(planerische Gründe/Flächenzuschnitt, ungünstige bauliche oder natürliche Gegebenheiten, sonstige Hinweise)</small>	sonstige	tw. 100 m immissionsschutzrechtliche Auflagen wegen Wohnen; Altlastenverdacht und weitere
---	----------	---

Spezielle verkehrliche Anlagen im Gebiet

Bahn-/Gleisanschluss	nein
Hafen	nein

Erreichbarkeit

	[km]	
KV-Terminal	40	GVZ Berlin West
Bundesautobahn (Anschlussstelle)	11	A 10 Birkenwerder
Bundesstraße	1,0	B 273
Flughafen	60	BER
Verkehrslandeplatz		
Bahnhof	1,5	Oranienburg (RE, RB, S)

Impressum

Registernummer	600550910
Quelle (sofern nicht anders gekennzeichnet)	Stadt Oranienburg, Konzept 2021
Datum der Erfassung/Aktualisierung	10.06.2022
Aufnahme-Jahr der Luftbilder	2021