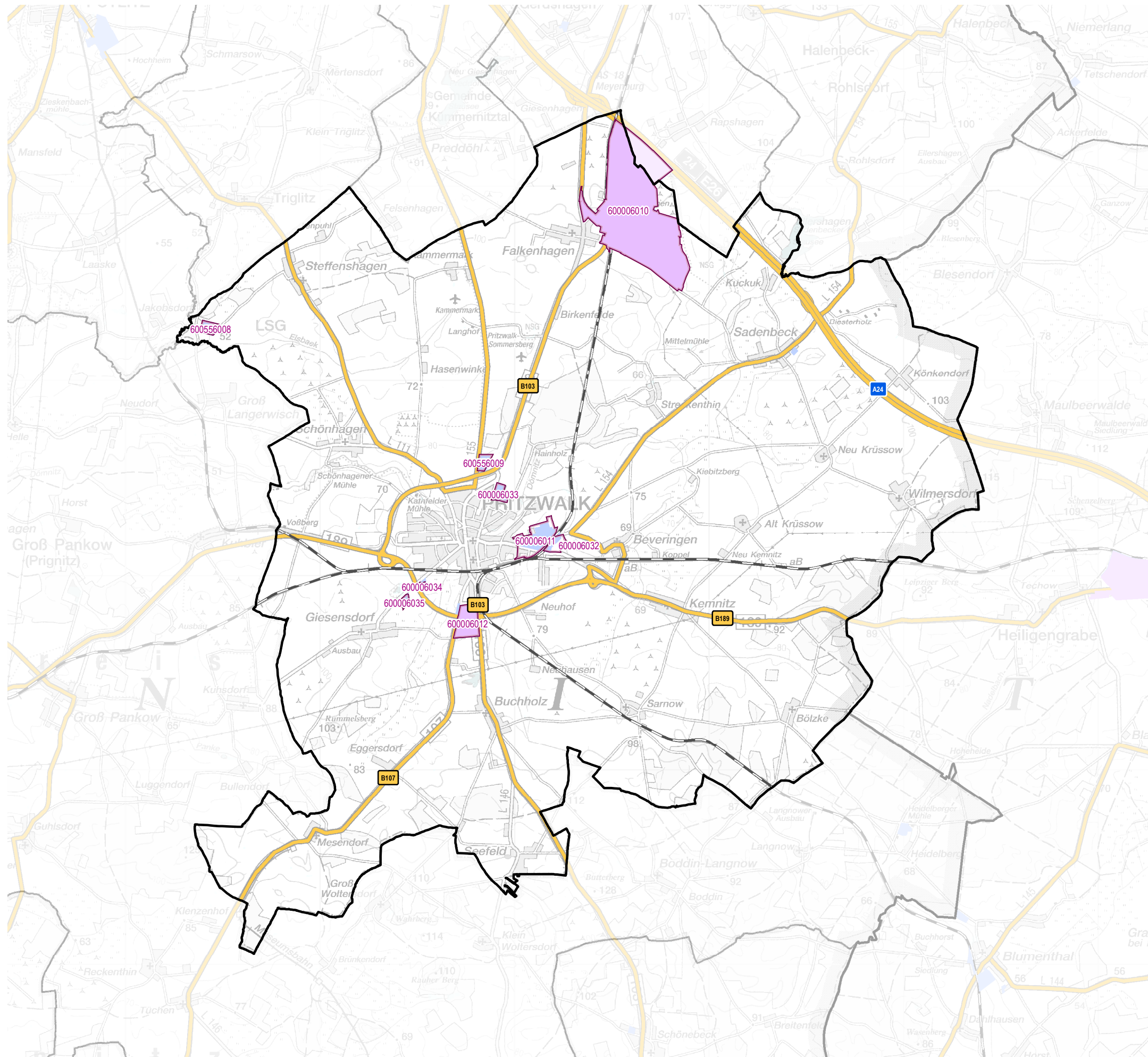


Gewerbegebiete von Pritzwalk

- Gewerbegebietsgrenze LBV
- Bundesautobahn
- Bundes-/Landesstraße
- Genehmigte bzw. rechtswirksame BP/FNP
- BP (Haupt-)Nutzung Gewerbe
- Bahngleise
- gewerbliche FNP-Fläche

GWG mit Registernummer (verkürzt)

- 6010 Gewerbepark "Prignitz" Falkenhagen/Rapshagen
- 6011 Gewerbegebiet "Pritzwalk-Ost" (ZWP u.a.)
- 6012 Gewerbegebiet "Süd Pritzwalk"
- 6032 Gewerbegebiet "Pritzwalk-Ost" (Gärtnerei u.a.)
- 6033 Gewerbefläche Meyenburger Tor - Zum Stadion
- 6034 Gewerbefläche Pritzwalker Straße 1 Giesensdorf
- 6035 Gewerbefläche Pritzwalker Straße 3 Giesensdorf
- 556008 Gewerbefläche Jakobsdorfer Straße
- 556009 Gewerbefläche Preddöhler Weg

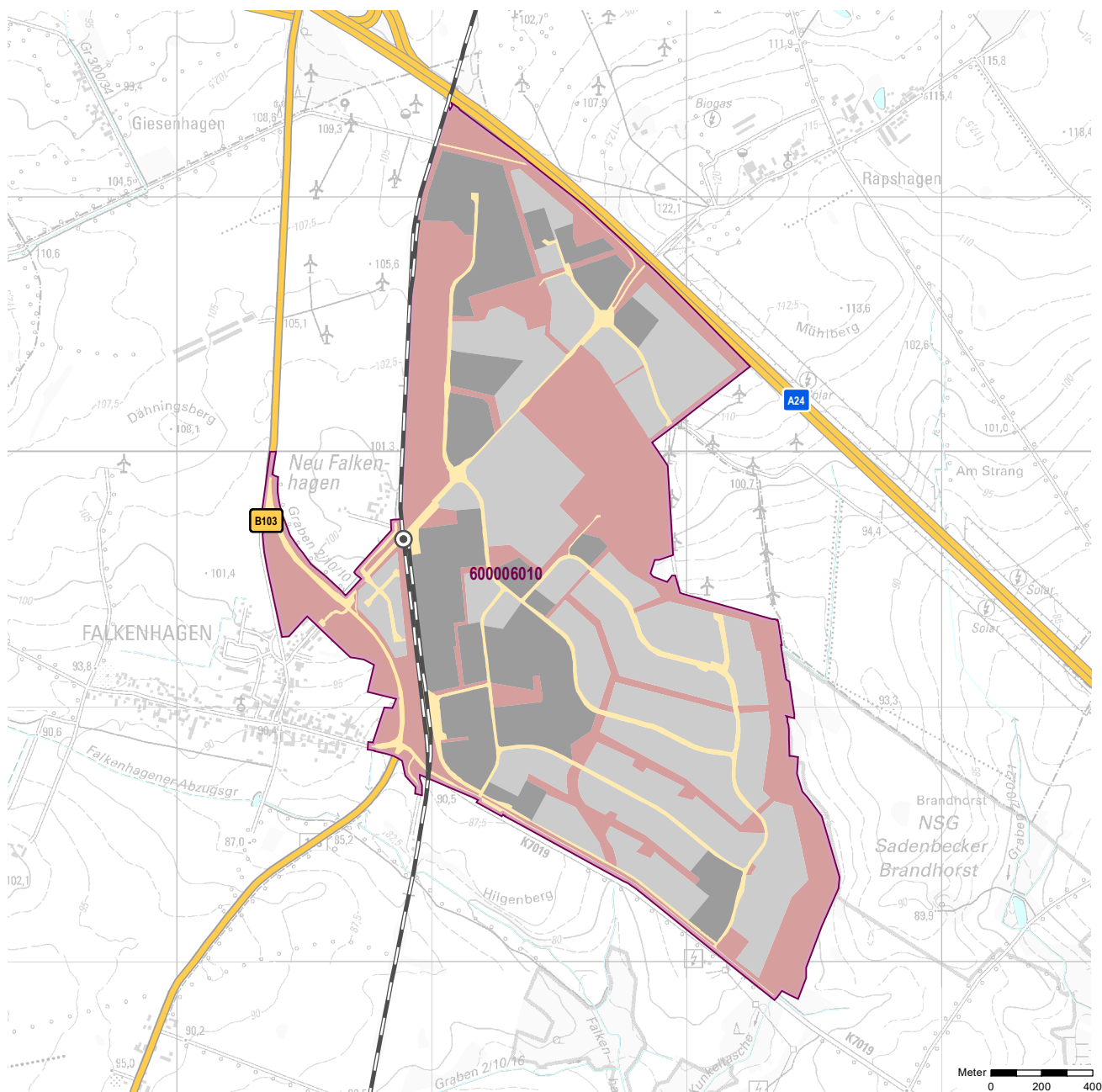


Hinweis:
 Die Kartendarstellung basiert auf geometrischen Daten des LGB Brandenburg (© GeoBasis-DE/LGB 2022, dl-de/by-2-0).
 Sie wurde redaktionell und grafisch überarbeitet und mit Daten der Bauleitplanung und eigener Erhebung erweitert.
 © LBV, Dez. Raumbeobachtung und Stadtmonitoring (2022)



Gemeinde: Pritzwalk
Gewerbegebiet: Gewerbepark "Prignitz" Falkenhagen/Rapshagen
Registernummer LBV: 600006010

| Ergebnis der Flächenerfassung in ha (Digitalisierung) | | Potenzialfläche:* | Jahr des Luftbildes: 2021 |
|---|------------------|-------------------|--|
| Gesamtfläche: | nutzbare Fläche: | | |
| 372,9 | 214,5 | 138,7 | * Vermarktungszustand ist dabei nicht berücksichtigt |

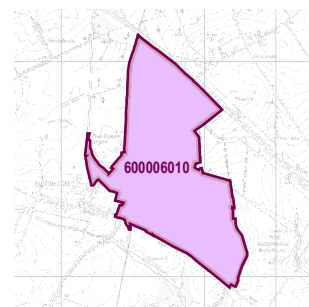


Gewerbegebietsflächen

- Gebäude-/Betriebsfläche
- Verkehrsfläche
- Potenzialfläche
- nicht gewerblich nutzbare Fläche (W, SO, PV, Grün, LW)
- Gewerbegebietsgrenze

Verkehr

- Autobahn
- Bundes-/Landesstraße
- Bahngleise
- ⊙ Bahnhof/Haltepunkt
- ⊕ öffentlicher Hafen



Standortübersicht

Gewerbepark "Prignitz" Falkenhagen/Rapshagen

Standortangaben

| | |
|--|--|
| Gemeinde | Pritzwalk |
| Amt/Verbandsgemeinde | Pritzwalk (amtsfrei) |
| Landkreis | Prignitz |
| Gebietscharakteristik (LBV) | überwiegend leer |
| Altstandort vor 1990 | nein |
| Kommunaler oder privater Eigentümer? | kommunaler Träger |
| Eigentümer/Ansprechpartner Vermarktung | Eigentümer: Landkreis Prignitz, Vermarktung:Wirtschaftsfördergesellschaft Prignitz mbH, Laborstraße 1, 19332 Wittenberge |

Planungsangaben (Quelle: Kommune bzw. Genehmigungsgrundlage)

| | |
|---|----------------|
| Planungsstand/Baurecht | BP |
| <small>(rechtswirksamer BP/FNP; Baurecht nach §... BauGB)</small> | |
| Baugebiet, Art der baulichen Nutzung | GE, GI, MI, SO |
| <small>(GI, GE, MI, SO)</small> | |

Flächenangaben [ha]

| | Sachdatenerhebung | Digitale Daten (Quelle LBV) |
|---|-------------------|-----------------------------|
| Gesamtfläche (Brutto) | 374,0 | 372,9 |
| nutzbare Fläche (Netto) | 240,5 | 214,5 |
| verfügbare Fläche (Potenzial) | 155,0 | 138,7 |
| <small>(Luftbildinterpretation, BLP, siehe Kartendarstellung)</small> | | |

Restriktionen

| | |
|--|---------------------|
| Einschränkungen bei Nutzbarkeit/Vermarktung | keine Einschränkung |
| <small>(planerische Gründe/Flächenzuschnitt, ungünstige bauliche oder natürliche Gegebenheiten, sonstige Hinweise)</small> | |

Spezielle verkehrliche Anlagen im Gebiet

| | |
|----------------------|------|
| Bahn-/Gleisanschluss | ja |
| Hafen | nein |

Erreichbarkeit

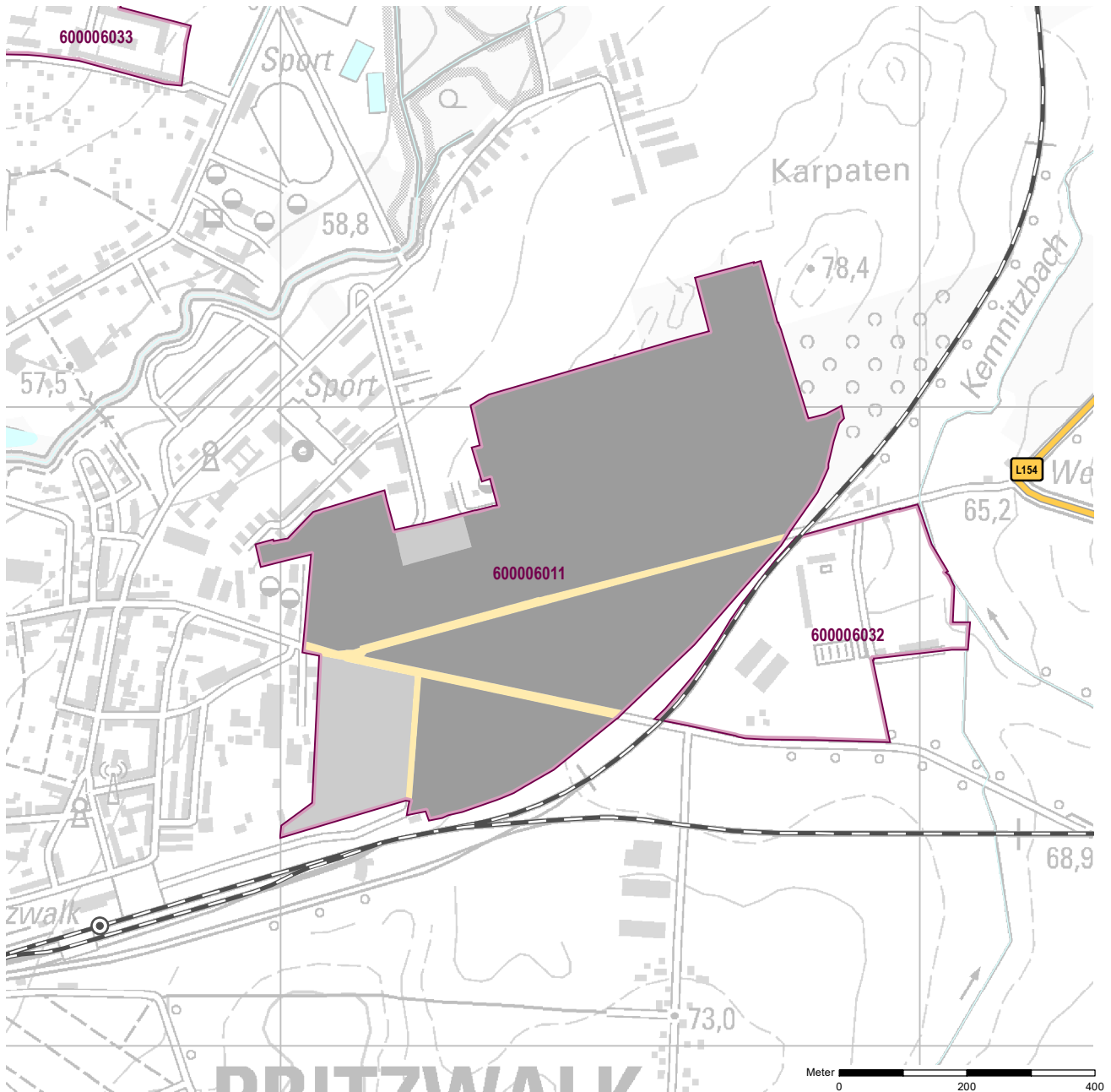
| | [km] | |
|----------------------------------|------|---------------------|
| KV-Terminal | | Bahnhof Falkenhagen |
| Bundesautobahn (Anschlussstelle) | 4 | A 24 Meyenburg |
| Bundesstraße | 0,7 | B 103 |
| Flughafen | 154 | BER |
| Verkehrslandeplatz | 34 | Kyritz |
| Bahnhof | 10 | Pritzwalk (RE, RB) |

Impressum

| | |
|---|-----------------|
| Registernummer | 600006010 |
| Quelle (sofern nicht anders gekennzeichnet) | Stadt Pritzwalk |
| Datum der Erfassung/Aktualisierung | 07.08.2013 |
| Aufnahme-Jahr der Luftbilder | 2021 |

Gemeinde: Pritzwalk
 Gewerbegebiet: Gewerbegebiet "Pritzwalk-Ost" (ZWP u.a.)
 Registernummer LBV: 600006011

| Ergebnis der Flächenerfassung in ha (Digitalisierung) | | Potenzialfläche:* | Jahr des Luftbildes: 2021 |
|---|------------------|-------------------|--|
| Gesamtfläche: | nutzbare Fläche: | | |
| 40,6 | 38,8 | 4,2 | * Vermarktungszustand ist dabei nicht berücksichtigt |

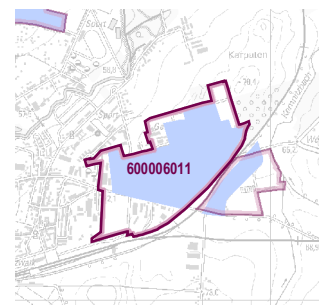


Gewerbegebietsflächen

- Gebäude-/Betriebsfläche
- Verkehrsfläche
- Potenzialfläche
- nicht gewerblich nutzbare Fläche (W, SO, PV, Grün, LW)
- Gewerbegebietsgrenze

Verkehr

- Autobahn
- Bundes-/Landesstraße
- Bahngleise
- ⊙ Bahnhof/Haltepunkt
- ⊕ öffentlicher Hafen



Standortübersicht

Gewerbegebiet "Pritzwalk-Ost" (ZWP u.a.)

Standortangaben

| | |
|--|---|
| Gemeinde | Pritzwalk |
| Amt/Verbandsgemeinde | Pritzwalk (amtsfrei) |
| Landkreis | Prignitz |
| Gebietscharakteristik (LBV) | Gewerbegebiet |
| Altstandort vor 1990 | ja |
| Kommunaler oder privater Eigentümer? | privater Eigentümer und kommunaler Träger |
| Eigentümer/Ansprechpartner Vermarktung | (jeweiliger Grundstückseigentümer) |

Planungsangaben (Quelle: Kommune bzw. Genehmigungsgrundlage)

| | |
|---|------------|
| Planungsstand/Baurecht | § 34 BauGB |
| <small>(rechtswirksamer BP/FNP; Baurecht nach §... BauGB)</small> | |
| Baugebiet, Art der baulichen Nutzung | GE |
| <small>(GI, GE, MI, SO)</small> | |

Flächenangaben [ha]

| | |
|-------------------------------|------|
| Gesamtfläche (Brutto) | 40,4 |
| nutzbare Fläche (Netto) | 37,1 |
| verfügbare Fläche (Potenzial) | 3,2 |

Sachdatenerhebung

| |
|------|
| 40,4 |
| 37,1 |
| 3,2 |

Digitale Daten (Quelle LBV)

| |
|---|
| 40,6 |
| 38,8 |
| 4,2 |
| <small>(Luftbildinterpretation, BLP, siehe Kartendarstellung)</small> |

Restriktionen

| | | |
|--|----------|--|
| Einschränkungen bei Nutzbarkeit/Vermarktung | sonstige | liegt im Wasserschutzgebiet - Zone III |
| <small>(planerische Gründe/Flächenzuschnitt, ungünstige bauliche oder natürliche Gegebenheiten, sonstige Hinweise)</small> | | |

Spezielle verkehrliche Anlagen im Gebiet

| | |
|----------------------|------|
| Bahn-/Gleisanschluss | nein |
| Hafen | nein |

Erreichbarkeit

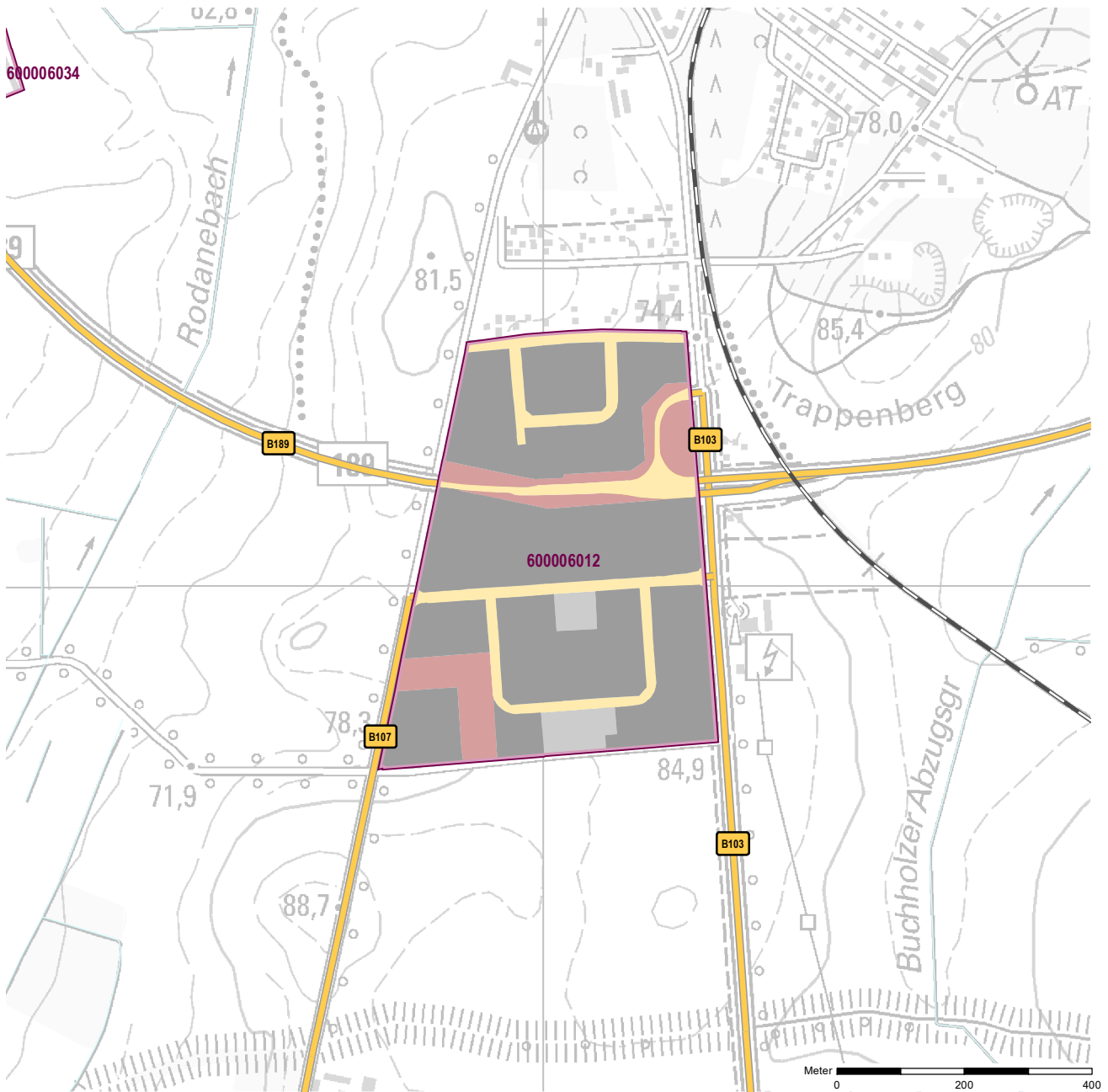
| | | | |
|----------------------------------|------|--------------------|-----------|
| | [km] | | |
| KV-Terminal | | | |
| Bundesautobahn (Anschlussstelle) | 12 | A 24 | Meyenburg |
| Bundesstraße | 3,5 | B 103/189 | |
| Flughafen | 154 | BER | |
| Verkehrslandeplatz | 34 | Kyritz | |
| Bahnhof | 2 | Pritzwalk (RE, RB) | |

Impressum

| | |
|---|-----------------|
| Registernummer | 600006011 |
| Quelle (sofern nicht anders gekennzeichnet) | Stadt Pritzwalk |
| Datum der Erfassung/Aktualisierung | 07.08.2013 |
| Aufnahme-Jahr der Luftbilder | 2021 |

Gemeinde: Pritzwalk
 Gewerbegebiet: Gewerbegebiet "Süd Pritzwalk"
 Registernummer LBV: 600006012

| Ergebnis der Flächenerfassung in ha (Digitalisierung) | | Jahr des Luftbildes: 2021 | |
|---|------------------|---------------------------|--|
| Gesamtfläche: | nutzbare Fläche: | Potenzialfläche:* | |
| 29 | 21,6 | 1,1 | * Vermarktungszustand ist dabei nicht berücksichtigt |

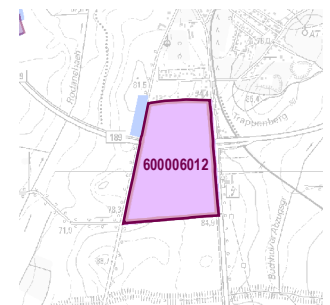


Gewerbegebietsflächen

- Gebäude-/Betriebsfläche
- Verkehrsfläche
- Potenzialfläche
- nicht gewerblich nutzbare Fläche (W, SO, PV, Grün, LW)
- Gewerbegebietsgrenze

Verkehr

- Autobahn
- Bundes-/Landesstraße
- Bahngleise
- ⊙ Bahnhof/Haltepunkt
- ⊕ öffentlicher Hafen



Genehmigte bzw. rechtswirksame BP/FNP
 BP (Haupt-)Nutzung Gewerbe
 gewerbliche FNP-Fläche

Standortübersicht

Gewerbegebiet "Süd Pritzwalk"

Standortangaben

| | |
|--|--|
| Gemeinde | Pritzwalk |
| Amt/Verbandsgemeinde | Pritzwalk (amtsfrei) |
| Landkreis | Prignitz |
| Gebietscharakteristik (LBV) | Gewerbegebiet |
| Altstandort vor 1990 | nein |
| Kommunaler oder privater Eigentümer? | privater Eigentümer und kommunaler Träger |
| Eigentümer/Ansprechpartner Vermarktung | (Kommune, Bund, privat) - Stadt Pritzwalk, Marktstraße 39, 16928 Pritzwalk |

Planungsangaben (Quelle: Kommune bzw. Genehmigungsgrundlage)

| | |
|---|--------|
| Planungsstand/Baurecht | BP |
| <small>(rechtswirksamer BP/FNP; Baurecht nach §... BauGB)</small> | |
| Baugebiet, Art der baulichen Nutzung | GE, MI |
| <small>(GI, GE, MI, SO)</small> | |

Flächenangaben [ha]

| Flächenangaben [ha] | Sachdatenerhebung | Digitale Daten <small>(Quelle LBV)</small> |
|-------------------------------|-------------------|---|
| Gesamtfläche (Brutto) | 28,3 | 29,0 |
| nutzbare Fläche (Netto) | 22,1 | 21,6 |
| verfügbare Fläche (Potenzial) | 1,5 | 1,1 |
| | | <small>(Luftbildinterpretation, BLP, siehe Kartendarstellung)</small> |

Restriktionen

| | |
|--|---------------------|
| Einschränkungen bei Nutzbarkeit/Vermarktung | keine Einschränkung |
| <small>(planerische Gründe/Flächenzuschnitt, ungünstige bauliche oder natürliche Gegebenheiten, sonstige Hinweise)</small> | |

Spezielle verkehrliche Anlagen im Gebiet

| | |
|----------------------|------|
| Bahn-/Gleisanschluss | nein |
| Hafen | nein |

Erreichbarkeit

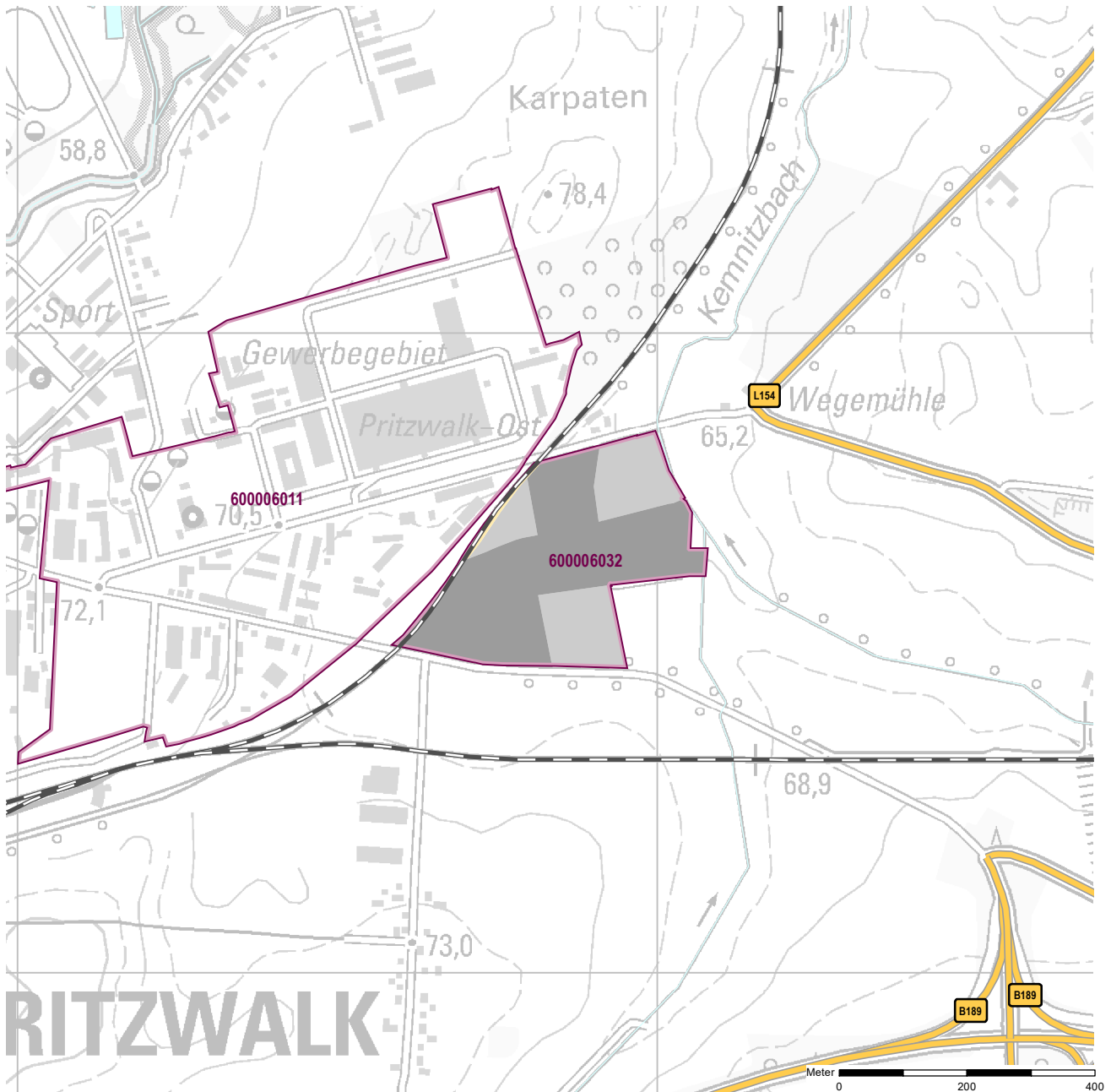
| Erreichbarkeit | [km] | |
|----------------------------------|------|--------------------|
| KV-Terminal | | |
| Bundesautobahn (Anschlussstelle) | 12 | A 24 Meyenburg |
| Bundesstraße | 0,1 | B 103/107/189 |
| Flughafen | 154 | BER |
| Verkehrslandeplatz | 34 | Kyritz |
| Bahnhof | 1 | Pritzwalk (RE, RB) |

Impressum

| | |
|---|-----------------|
| Registernummer | 600006012 |
| Quelle (sofern nicht anders gekennzeichnet) | Stadt Pritzwalk |
| Datum der Erfassung/Aktualisierung | 07.08.2013 |
| Aufnahme-Jahr der Luftbilder | 2021 |

Gemeinde: Pritzwalk
Gewerbegebiet: Gewerbegebiet "Pritzwalk-Ost" (Gärtnerei u.a.)
Registernummer LBV: 600006032

| Ergebnis der Flächenerfassung in ha (Digitalisierung) | | Potenzialfläche:* | Jahr des Luftbildes: 2021 |
|---|------------------|-------------------|--|
| Gesamtfläche: | nutzbare Fläche: | | |
| 10,4 | 10,2 | 3,3 | * Vermarktungszustand ist dabei nicht berücksichtigt |

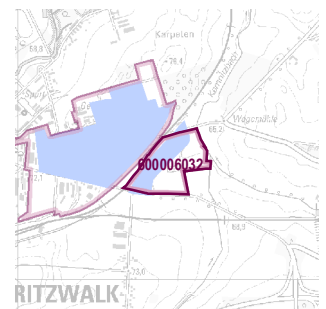


Gewerbegebietsflächen

- Gebäude-/Betriebsfläche
- Verkehrsfläche
- Potenzialfläche
- nicht gewerblich nutzbare Fläche (W, SO, PV, Grün, LW)
- Gewerbegebietsgrenze

Verkehr

- Autobahn
- Bundes-/Landesstraße
- Bahngleise
- ⊙ Bahnhof/Haltepunkt
- ⊕ öffentlicher Hafen



Genehmigte bzw. rechtswirksame BP/FNP
 BP (Haupt-)Nutzung Gewerbe
 gewerbliche FNP-Fläche

Standortübersicht

Gewerbegebiet "Pritzwalk-Ost" (Gärtnerei u.a.)

Standortangaben

| | |
|--|------------------------------------|
| Gemeinde | Pritzwalk |
| Amt/Verbandsgemeinde | Pritzwalk (amtsfrei) |
| Landkreis | Prignitz |
| Gebietscharakteristik (LBV) | Gewerbestandort |
| Altstandort vor 1990 | ja |
| Kommunaler oder privater Eigentümer? | privater Eigentümer |
| Eigentümer/Ansprechpartner Vermarktung | (jeweiliger Grundstückseigentümer) |

Planungsangaben (Quelle: Kommune bzw. Genehmigungsgrundlage)

| | |
|---|-----|
| Planungsstand/Baurecht | FNP |
| <small>(rechtswirksamer BP/FNP; Baurecht nach §... BauGB)</small> | |
| Baugebiet, Art der baulichen Nutzung | GE |
| <small>(GI, GE, MI, SO)</small> | |

Flächenangaben [ha]

| Flächenangaben [ha] | Sachdatenerhebung | Digitale Daten <small>(Quelle LBV)</small> |
|-------------------------------|-------------------|---|
| Gesamtfläche (Brutto) | 9,4 | 10,4 |
| nutzbare Fläche (Netto) | 7,4 | 10,2 |
| verfügbare Fläche (Potenzial) | 1,3 | 3,3 |
| | | <small>(Luftbildinterpretation, BLP, siehe Kartendarstellung)</small> |

Restriktionen

| | | |
|--|----------|--|
| Einschränkungen bei Nutzbarkeit/Vermarktung | sonstige | liegt im Wasserschutzgebiet - Zone III |
| <small>(planerische Gründe/Flächenzuschnitt, ungünstige bauliche oder natürliche Gegebenheiten, sonstige Hinweise)</small> | | |

Spezielle verkehrliche Anlagen im Gebiet

| | |
|----------------------|------|
| Bahn-/Gleisanschluss | nein |
| Hafen | nein |

Erreichbarkeit

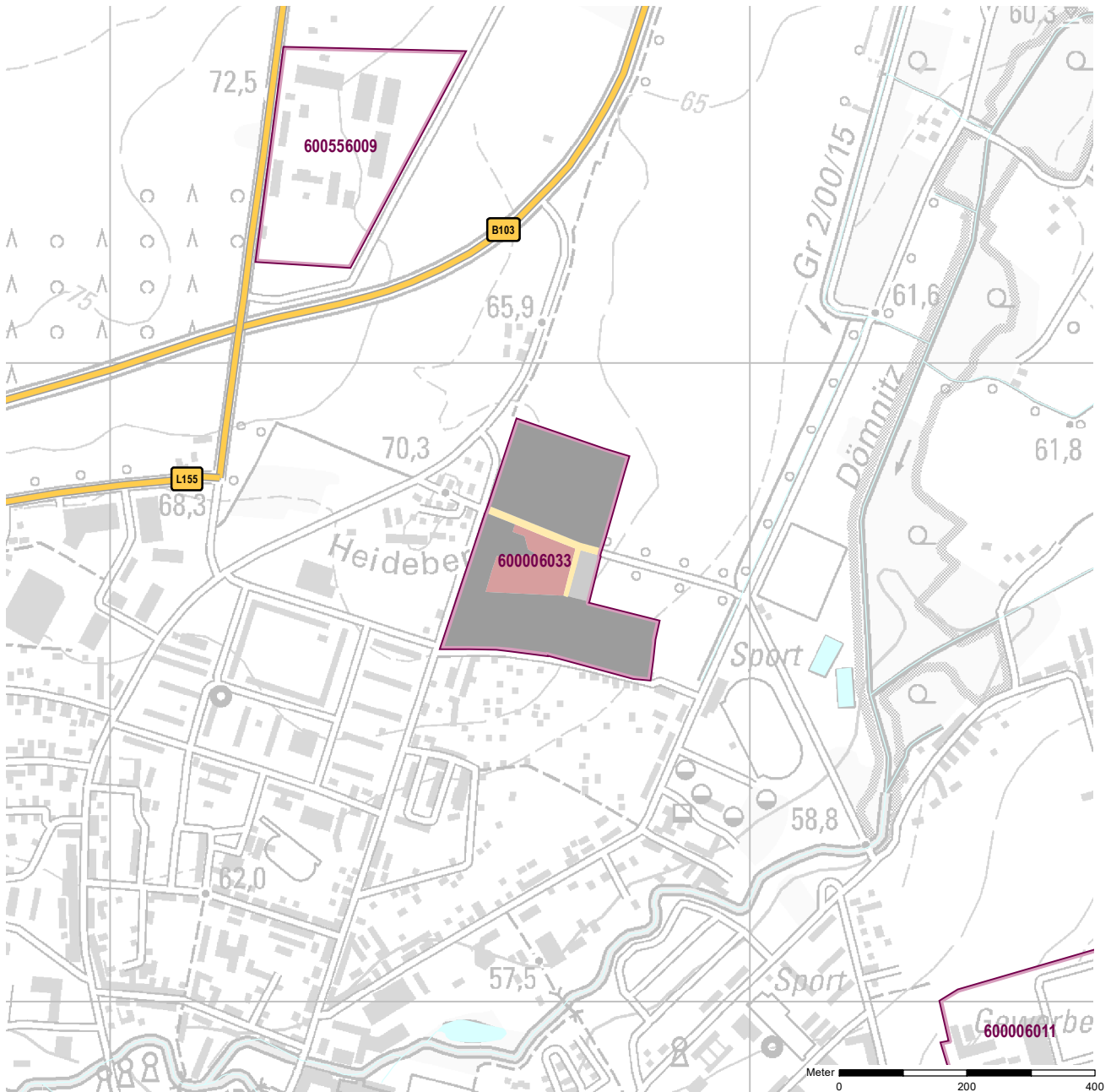
| | [km] | |
|----------------------------------|------|--------------------|
| KV-Terminal | | |
| Bundesautobahn (Anschlussstelle) | 12 | A 24 Meyenburg |
| Bundesstraße | 3,5 | B 189/103 |
| Flughafen | 154 | BER |
| Verkehrslandeplatz | 34 | Kyritz |
| Bahnhof | 2 | Pritzwalk (RE, RB) |

Impressum

| | |
|---|-----------------|
| Registernummer | 600006032 |
| Quelle (sofern nicht anders gekennzeichnet) | Stadt Pritzwalk |
| Datum der Erfassung/Aktualisierung | 07.08.2013 |
| Aufnahme-Jahr der Luftbilder | 2021 |

Gemeinde: Pritzwalk
Gewerbegebiet: Gewerbefläche Meyenburger Tor - Zum Stadion
Registernummer LBV: 600006033

| Ergebnis der Flächenerfassung in ha (Digitalisierung) | | Potenzialfläche:* | Jahr des Luftbildes: 2021 |
|---|------------------|-------------------|--|
| Gesamtfläche: | nutzbare Fläche: | | |
| 8 | 6,8 | 0,2 | * Vermarktungszustand ist dabei nicht berücksichtigt |

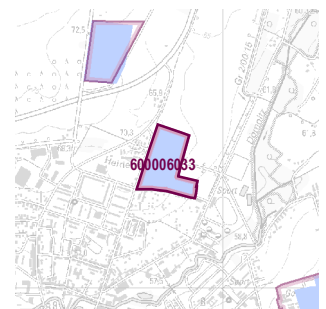


Gewerbegebietsflächen

- Gebäude-/Betriebsfläche
- Verkehrsfläche
- Potenzialfläche
- nicht gewerblich nutzbare Fläche (W, SO, PV, Grün, LW)
- Gewerbegebietsgrenze

Verkehr

- Autobahn
- Bundes-/Landesstraße
- Bahngleise
- ⊙ Bahnhof/Haltepunkt
- ⊕ öffentlicher Hafen



Standortübersicht

Gewerbefläche Meyenburger Tor - Zum Stadion

Standortangaben

| | |
|--|------------------------------------|
| Gemeinde | Pritzwalk |
| Amt/Verbandsgemeinde | Pritzwalk (amtsfrei) |
| Landkreis | Prignitz |
| Gebietscharakteristik (LBV) | Gewerbegebiet |
| Altstandort vor 1990 | ja |
| Kommunaler oder privater Eigentümer? | privater Eigentümer |
| Eigentümer/Ansprechpartner Vermarktung | (jeweiliger Grundstückseigentümer) |

Planungsangaben (Quelle: Kommune bzw. Genehmigungsgrundlage)

| | |
|---|-----|
| Planungsstand/Baurecht | FNP |
| <small>(rechtswirksamer BP/FNP; Baurecht nach §... BauGB)</small> | |
| Baugebiet, Art der baulichen Nutzung | G |
| <small>(GI, GE, MI, SO)</small> | |

Flächenangaben [ha]

| | Sachdatenerhebung | Digitale Daten <small>(Quelle LBV)</small> |
|-------------------------------|-------------------|---|
| Gesamtfläche (Brutto) | 7,7 | 8,0 |
| nutzbare Fläche (Netto) | 7,2 | 6,8 |
| verfügbare Fläche (Potenzial) | 1,3 | 0,2 |
| | | <small>(Luftbildinterpretation, BLP, siehe Kartendarstellung)</small> |

Restriktionen

| | | |
|--|----------|--|
| Einschränkungen bei Nutzbarkeit/Vermarktung | sonstige | liegt im Wasserschutzgebiet - Zone III |
| <small>(planerische Gründe/Flächenzuschnitt, ungünstige bauliche oder natürliche Gegebenheiten, sonstige Hinweise)</small> | | |

Spezielle verkehrliche Anlagen im Gebiet

| | |
|----------------------|------|
| Bahn-/Gleisanschluss | nein |
| Hafen | nein |

Erreichbarkeit

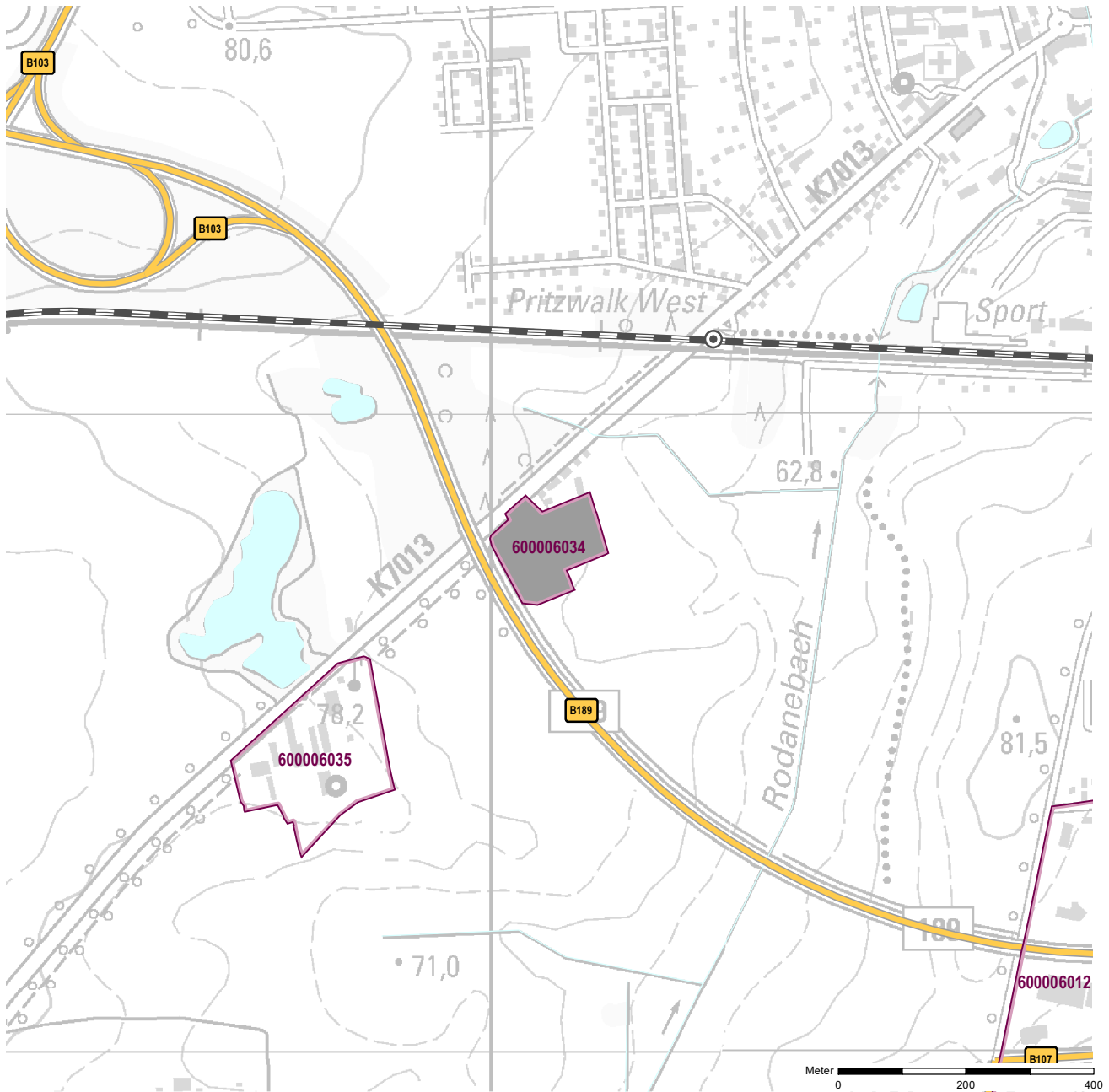
| | [km] | |
|----------------------------------|------|---------------------|
| KV-Terminal | | |
| Bundesautobahn (Anschlussstelle) | 10 | A 24 Meyenburg |
| Bundesstraße | 0,5 | B 103 |
| Flughafen | 154 | BER |
| Verkehrslandeplatz | 34 | Kyritz |
| Bahnhof | 2 | Pritzwalk (RE, RB) |

Impressum

| | |
|---|-----------------|
| Registernummer | 600006033 |
| Quelle (sofern nicht anders gekennzeichnet) | Stadt Pritzwalk |
| Datum der Erfassung/Aktualisierung | 07.08.2013 |
| Aufnahme-Jahr der Luftbilder | 2021 |

Gemeinde: Pritzwalk
 Gewerbegebiet: Gewerbefläche Pritzwalker Straße 1 Giesensdorf
 Registernummer LBV: 600006034

| Ergebnis der Flächenerfassung in ha (Digitalisierung) | | Potenzialfläche:* | Jahr des Luftbildes: 2021 |
|---|------------------|-------------------|--|
| Gesamtfläche: | nutzbare Fläche: | 0 | * Vermarktungszustand ist dabei nicht berücksichtigt |
| 2,1 | 2,1 | | |

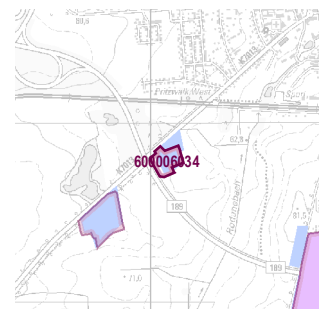


Gewerbegebietsflächen

- Gebäude-/Betriebsfläche
- Verkehrsfläche
- Potenzialfläche
- nicht gewerblich nutzbare Fläche (W, SO, PV, Grün, LW)
- Gewerbegebietsgrenze

Verkehr

- Autobahn
- Bundes-/Landesstraße
- Bahngleise
- ⊙ Bahnhof/Haltepunkt
- ⊕ öffentlicher Hafen



Standortübersicht

Gewerbefläche Pritzwalker Straße 1 Giesensdorf

Standortangaben

| | |
|--|------------------------------------|
| Gemeinde | Pritzwalk |
| Amt/Verbandsgemeinde | Pritzwalk (amtsfrei) |
| Landkreis | Prignitz |
| Gebietscharakteristik (LBV) | Gewerbestandort |
| Altstandort vor 1990 | ja |
| Kommunaler oder privater Eigentümer? | privater Eigentümer |
| Eigentümer/Ansprechpartner Vermarktung | (jeweiliger Grundstückseigentümer) |

Planungsangaben (Quelle: Kommune bzw. Genehmigungsgrundlage)

| | |
|---|-----|
| Planungsstand/Baurecht | FNP |
| <small>(rechtswirksamer BP/FNP; Baurecht nach §... BauGB)</small> | |
| Baugebiet, Art der baulichen Nutzung | G |
| <small>(GI, GE, MI, SO)</small> | |

Flächenangaben [ha]

| Flächenangaben [ha] | Sachdatenerhebung | Digitale Daten <small>(Quelle LBV)</small> |
|-------------------------------|-------------------|---|
| Gesamtfläche (Brutto) | 2,2 | 2,1 |
| nutzbare Fläche (Netto) | 1,5 | 2,1 |
| verfügbare Fläche (Potenzial) | 0,0 | 0,0 |
| | | <small>(Luftbildinterpretation, BLP, siehe Kartendarstellung)</small> |

Restriktionen

| | |
|--|---------------------|
| Einschränkungen bei Nutzbarkeit/Vermarktung | keine Einschränkung |
| <small>(planerische Gründe/Flächenzuschnitt, ungünstige bauliche oder natürliche Gegebenheiten, sonstige Hinweise)</small> | |

Spezielle verkehrliche Anlagen im Gebiet

| | |
|----------------------|------|
| Bahn-/Gleisanschluss | nein |
| Hafen | nein |

Erreichbarkeit

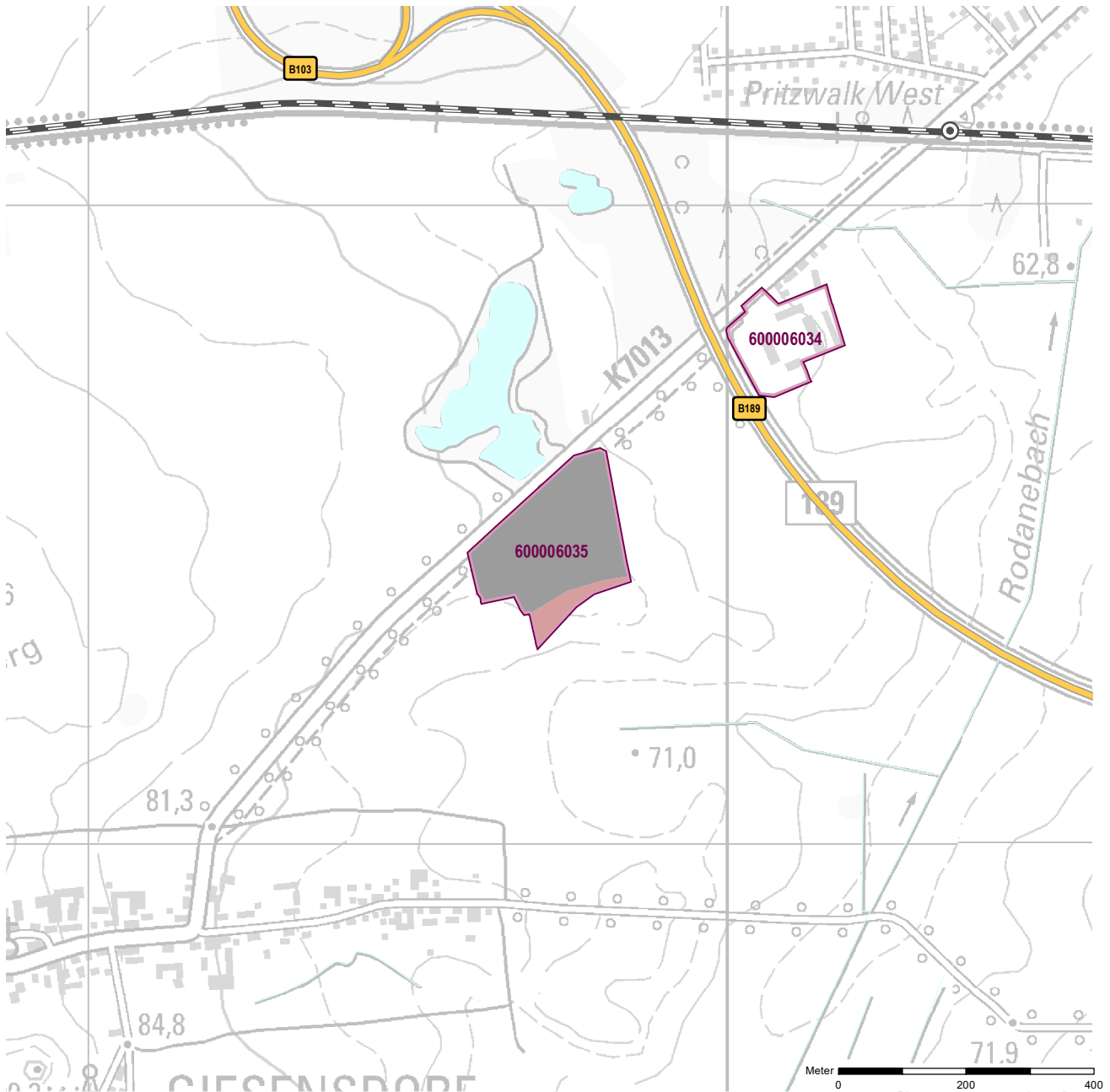
| | [km] | |
|----------------------------------|------|--------------------|
| KV-Terminal | | |
| Bundesautobahn (Anschlussstelle) | 15 | A 24 Meyenburg |
| Bundesstraße | 2,8 | B 103/189 |
| Flughafen | 154 | BER |
| Verkehrslandeplatz | 34 | Kyritz |
| Bahnhof | 2 | Pritzwalk (RE, RB) |

Impressum

| | |
|---|-----------------|
| Registernummer | 600006034 |
| Quelle (sofern nicht anders gekennzeichnet) | Stadt Pritzwalk |
| Datum der Erfassung/Aktualisierung | 07.08.2013 |
| Aufnahme-Jahr der Luftbilder | 2021 |

Gemeinde: Pritzwalk
Gewerbegebiet: Gewerbefläche Pritzwalker Straße 3 Giesensdorf
Registernummer LBV: 600006035

| Ergebnis der Flächenerfassung in ha (Digitalisierung) | | Potenzialfläche:* | Jahr des Luftbildes: 2021 |
|---|------------------|-------------------|--|
| Gesamtfläche: | nutzbare Fläche: | | |
| 4,4 | 3,9 | 0 | * Vermarktungszustand ist dabei nicht berücksichtigt |

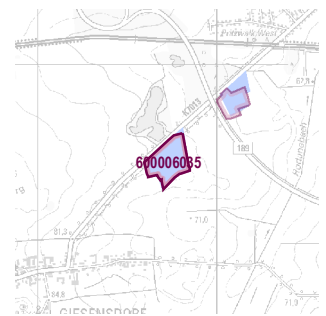


Gewerbegebietsflächen

- Gebäude-/Betriebsfläche
- Verkehrsfläche
- Potenzialfläche
- nicht gewerblich nutzbare Fläche (W, SO, PV, Grün, LW)
- Gewerbegebietsgrenze

Verkehr

- Autobahn
- Bundes-/Landesstraße
- Bahnleiße
- o Bahnhof/Haltepunkt
- h öffentlicher Hafen



Standortübersicht

Gewerbefläche Pritzwalker Straße 3 Giesensdorf

Standortangaben

| | |
|--|------------------------------------|
| Gemeinde | Pritzwalk |
| Amt/Verbandsgemeinde | Pritzwalk (amtsfrei) |
| Landkreis | Prignitz |
| Gebietscharakteristik (LBV) | Gewerbestandort |
| Altstandort vor 1990 | ja |
| Kommunaler oder privater Eigentümer? | privater Eigentümer |
| Eigentümer/Ansprechpartner Vermarktung | (jeweiliger Grundstückseigentümer) |

Planungsangaben (Quelle: Kommune bzw. Genehmigungsgrundlage)

| | |
|---|-----|
| Planungsstand/Baurecht | FNP |
| <small>(rechtswirksamer BP/FNP; Baurecht nach §... BauGB)</small> | |
| Baugebiet, Art der baulichen Nutzung | G |
| <small>(GI, GE, MI, SO)</small> | |

Flächenangaben [ha]

| | Sachdatenerhebung | Digitale Daten <small>(Quelle LBV)</small> |
|-------------------------------|-------------------|---|
| Gesamtfläche (Brutto) | 4,4 | 4,4 |
| nutzbare Fläche (Netto) | 4,4 | 3,9 |
| verfügbare Fläche (Potenzial) | 0,0 | 0,0 |
| | | <small>(Luftbildinterpretation, BLP, siehe Kartendarstellung)</small> |

Restriktionen

| | |
|--|---------------------|
| Einschränkungen bei Nutzbarkeit/Vermarktung | keine Einschränkung |
| <small>(planerische Gründe/Flächenzuschnitt, ungünstige bauliche oder natürliche Gegebenheiten, sonstige Hinweise)</small> | |

Spezielle verkehrliche Anlagen im Gebiet

| | |
|----------------------|------|
| Bahn-/Gleisanschluss | nein |
| Hafen | nein |

Erreichbarkeit

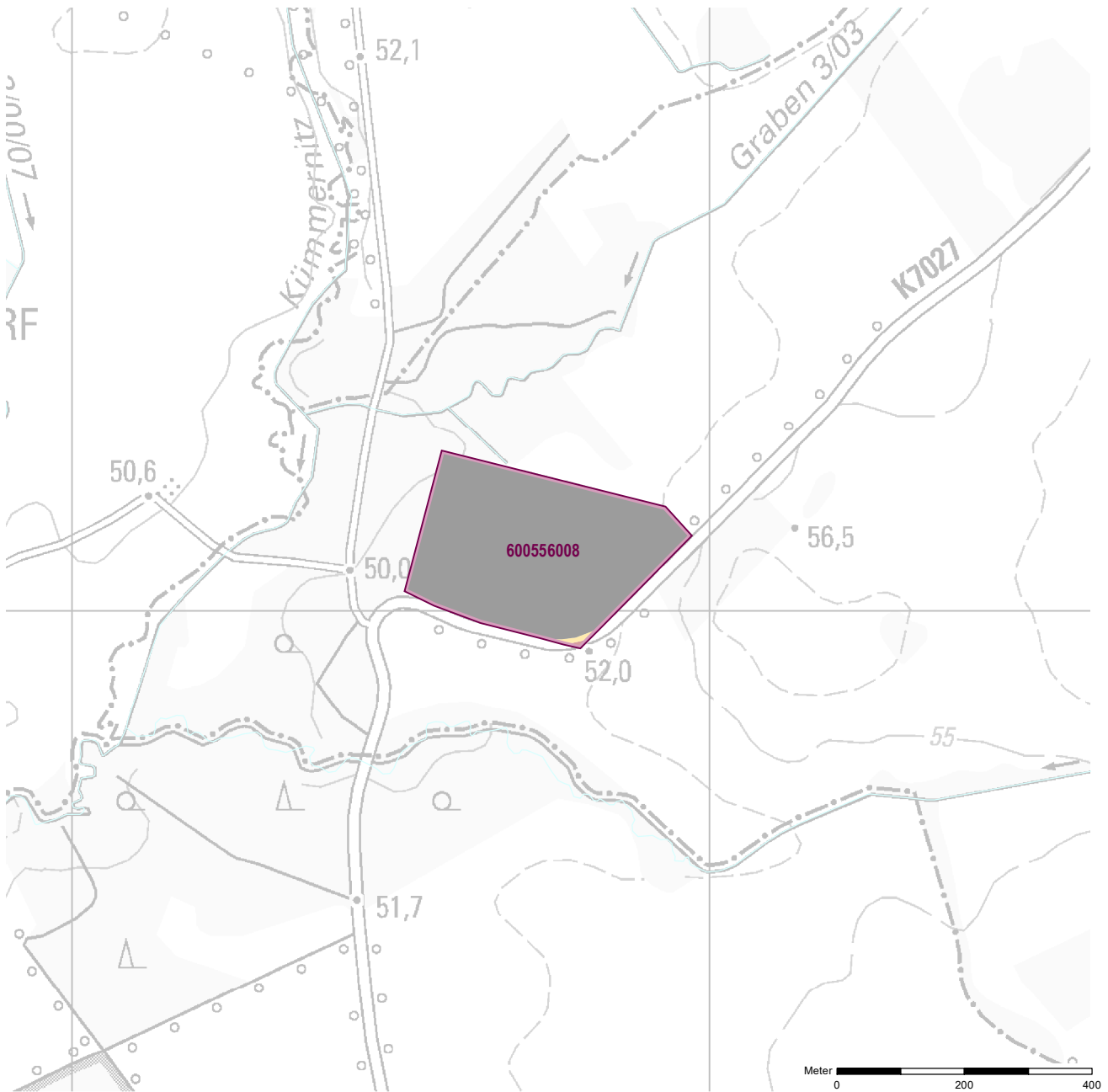
| | [km] | |
|----------------------------------|------|--------------------|
| KV-Terminal | | |
| Bundesautobahn (Anschlussstelle) | 15 | A 24 Meyenburg |
| Bundesstraße | 3,2 | B 103/189 |
| Flughafen | 154 | BER |
| Verkehrslandeplatz | 34 | Kyritz |
| Bahnhof | 3 | Pritzwalk (RE, RB) |

Impressum

| | |
|---|-----------------|
| Registernummer | 600006035 |
| Quelle (sofern nicht anders gekennzeichnet) | Stadt Pritzwalk |
| Datum der Erfassung/Aktualisierung | 07.08.2013 |
| Aufnahme-Jahr der Luftbilder | 2021 |

Gemeinde: Pritzwalk
Gewerbegebiet: Gewerbefläche Jakobsdorfer Straße
Registernummer LBV: 600556008

| Ergebnis der Flächenerfassung in ha (Digitalisierung) | | Potenzialfläche:* | Jahr des Luftbildes: 2021 |
|---|------------------|-------------------|--|
| Gesamtfläche: | nutzbare Fläche: | | |
| 8,8 | 8,7 | 0 | * Vermarktungszustand ist dabei nicht berücksichtigt |

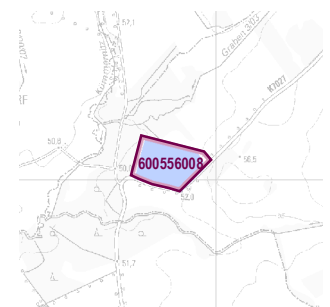


Gewerbegebietsflächen

- Gebäude-/Betriebsfläche
- Verkehrsfläche
- Potenzialfläche
- nicht gewerblich nutzbare Fläche (W, SO, PV, Grün, LW)
- Gewerbegebietsgrenze

Verkehr

- Autobahn
- Bundes-/Landesstraße
- Bahngleise
- ⊙ Bahnhof/Haltespunkt
- ⊕ öffentlicher Hafen



Standortübersicht

Gewerbefläche Jakobsdorfer Straße

Standortangaben

| | |
|--|----------------------|
| Gemeinde | Pritzwalk |
| Amt/Verbandsgemeinde | Pritzwalk (amtsfrei) |
| Landkreis | Prignitz |
| Gebietscharakteristik (LBV) | Gewerbestandort |
| Altstandort vor 1990 | k.A. |
| Kommunaler oder privater Eigentümer? | k.A. |
| Eigentümer/Ansprechpartner Vermarktung | k.A. |

Planungsangaben (Quelle: Kommune bzw. Genehmigungsgrundlage)

| | |
|---|-----|
| Planungsstand/Baurecht <small>(rechtswirksamer BP/FNP; Baurecht nach §... BauGB)</small> | FNP |
| Baugebiet, Art der baulichen Nutzung <small>(GI, GE, MI, SO)</small> | G |

Flächenangaben [ha]

| | Sachdatenerhebung | Digitale Daten <small>(Quelle LBV)</small> |
|-------------------------------|-------------------|--|
| Gesamtfläche (Brutto) | 8,8 | 8,8 |
| nutzbare Fläche (Netto) | 8,7 | 8,7 |
| verfügbare Fläche (Potenzial) | 0,0 | 0,0 |

(Luftbildinterpretation, BLP, siehe Kartendarstellung)

Restriktionen

| | |
|---|------|
| Einschränkungen bei Nutzbarkeit/Vermarktung <small>(planerische Gründe/Flächenzuschnitt, ungünstige bauliche oder natürliche Gegebenheiten, sonstige Hinweise)</small> | k.A. |
|---|------|

Spezielle verkehrliche Anlagen im Gebiet

| | |
|----------------------|------|
| Bahn-/Gleisanschluss | nein |
| Hafen | nein |

Erreichbarkeit

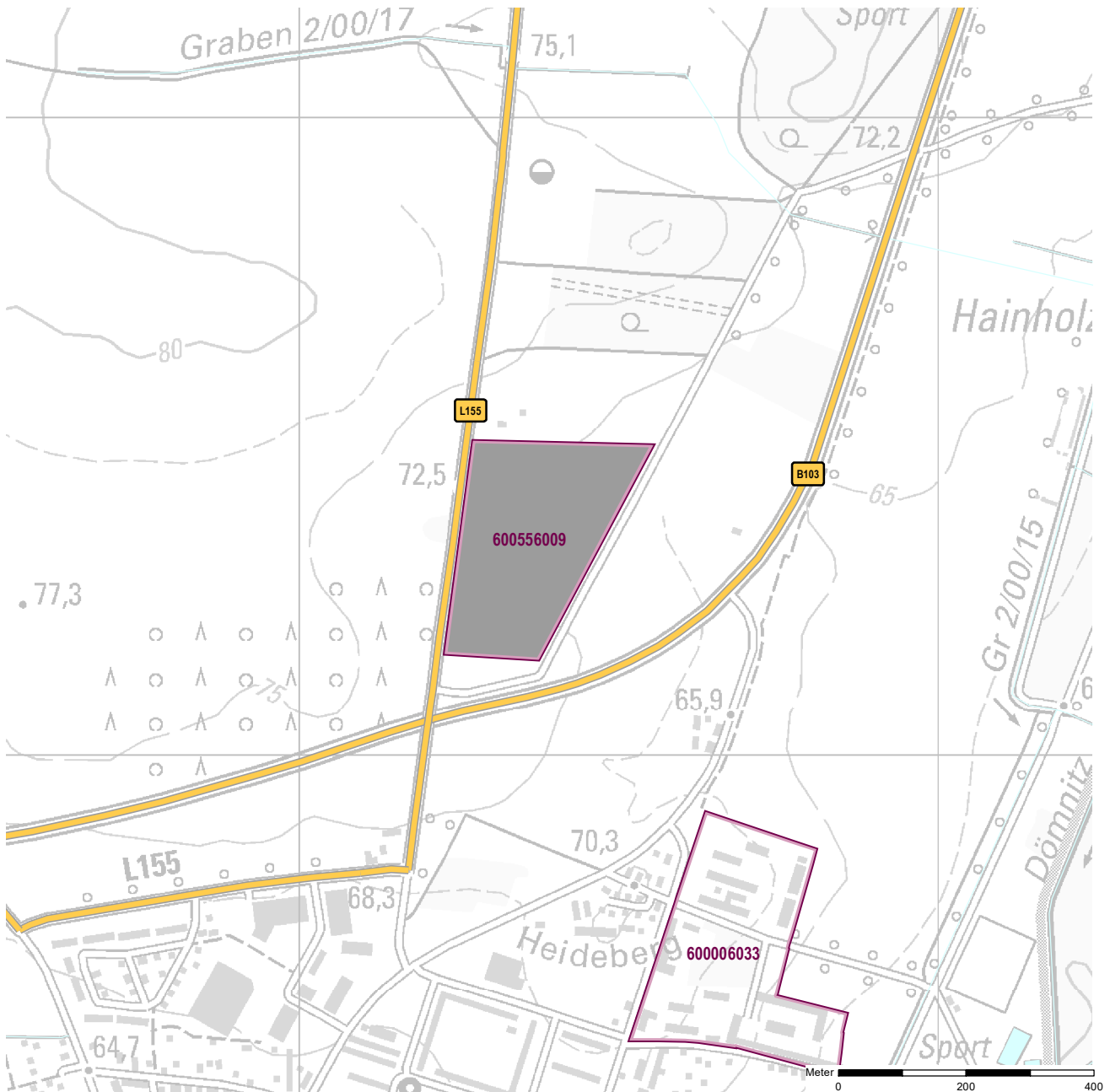
| | [km] | | |
|----------------------------------|------|--------|-----------|
| KV-Terminal | | | |
| Bundesautobahn (Anschlussstelle) | 12 | A 24 | Meyenburg |
| Bundesstraße | 7,0 | B 103 | |
| Flughafen | 160 | BER | |
| Verkehrslandeplatz | 34 | Kyritz | |
| Bahnhof | | | |

Impressum

| | |
|---|---------------------|
| Registernummer | 600556008 |
| Quelle (sofern nicht anders gekennzeichnet) | PLIS Internet (LBV) |
| Datum der Erfassung/Aktualisierung | 11.09.2018 |
| Aufnahme-Jahr der Luftbilder | 2021 |

Gemeinde: Pritzwalk
 Gewerbegebiet: Gewerbefläche Preddöhler Weg
 Registernummer LBV: 600556009

| Ergebnis der Flächenerfassung in ha (Digitalisierung) | | Potenzialfläche:* | Jahr des Luftbildes: 2021 |
|---|------------------|-------------------|--|
| Gesamtfläche: | nutzbare Fläche: | 0 | * Vermarktungszustand ist dabei nicht berücksichtigt |
| 7,4 | 7,4 | | |

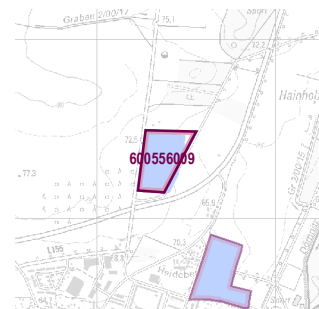


Gewerbegebietsflächen

- Gebäude-/Betriebsfläche
- Verkehrsfläche
- Potenzialfläche
- nicht gewerblich nutzbare Fläche (W, SO, PV, Grün, LW)
- Gewerbegebietsgrenze

Verkehr

- Autobahn
- Bundes-/Landesstraße
- Bahngleise
- ⊙ Bahnhof/Haltepunkt
- ⊕ öffentlicher Hafen



Standortübersicht

Gewerbefläche Preddöhler Weg

Standortangaben

| | |
|--|----------------------|
| Gemeinde | Pritzwalk |
| Amt/Verbandsgemeinde | Pritzwalk (amtsfrei) |
| Landkreis | Prignitz |
| Gebietscharakteristik (LBV) | Gewerbestandort |
| Altstandort vor 1990 | k.A. |
| Kommunaler oder privater Eigentümer? | k.A. |
| Eigentümer/Ansprechpartner Vermarktung | k.A. |

Planungsangaben (Quelle: Kommune bzw. Genehmigungsgrundlage)

| | |
|---|-----|
| Planungsstand/Baurecht | FNP |
| <small>(rechtswirksamer BP/FNP; Baurecht nach §... BauGB)</small> | |
| Baugebiet, Art der baulichen Nutzung | G |
| <small>(GI, GE, MI, SO)</small> | |

Flächenangaben [ha]

| | Sachdatenerhebung | Digitale Daten <small>(Quelle LBV)</small> |
|-------------------------------|-------------------|---|
| Gesamtfläche (Brutto) | 7,4 | 7,4 |
| nutzbare Fläche (Netto) | 7,4 | 7,4 |
| verfügbare Fläche (Potenzial) | 0,0 | 0,0 |
| | | <small>(Luftbildinterpretation, BLP, siehe Kartendarstellung)</small> |

Restriktionen

| | |
|--|------|
| Einschränkungen bei Nutzbarkeit/Vermarktung | k.A. |
| <small>(planerische Gründe/Flächenzuschnitt, ungünstige bauliche oder natürliche Gegebenheiten, sonstige Hinweise)</small> | |

Spezielle verkehrliche Anlagen im Gebiet

| | |
|----------------------|------|
| Bahn-/Gleisanschluss | nein |
| Hafen | nein |

Erreichbarkeit

| | [km] | |
|----------------------------------|------|---------------------|
| KV-Terminal | | |
| Bundesautobahn (Anschlussstelle) | 9 | A 24 Meyenburg |
| Bundesstraße | 0,1 | B 103 |
| Flughafen | 154 | BER |
| Verkehrslandeplatz | 34 | Kyritz |
| Bahnhof | 2 | Pritzwalk (RE, RB) |

Impressum

| | |
|---|---------------------|
| Registernummer | 600556009 |
| Quelle (sofern nicht anders gekennzeichnet) | PLIS Internet (LBV) |
| Datum der Erfassung/Aktualisierung | 11.09.2018 |
| Aufnahme-Jahr der Luftbilder | 2021 |