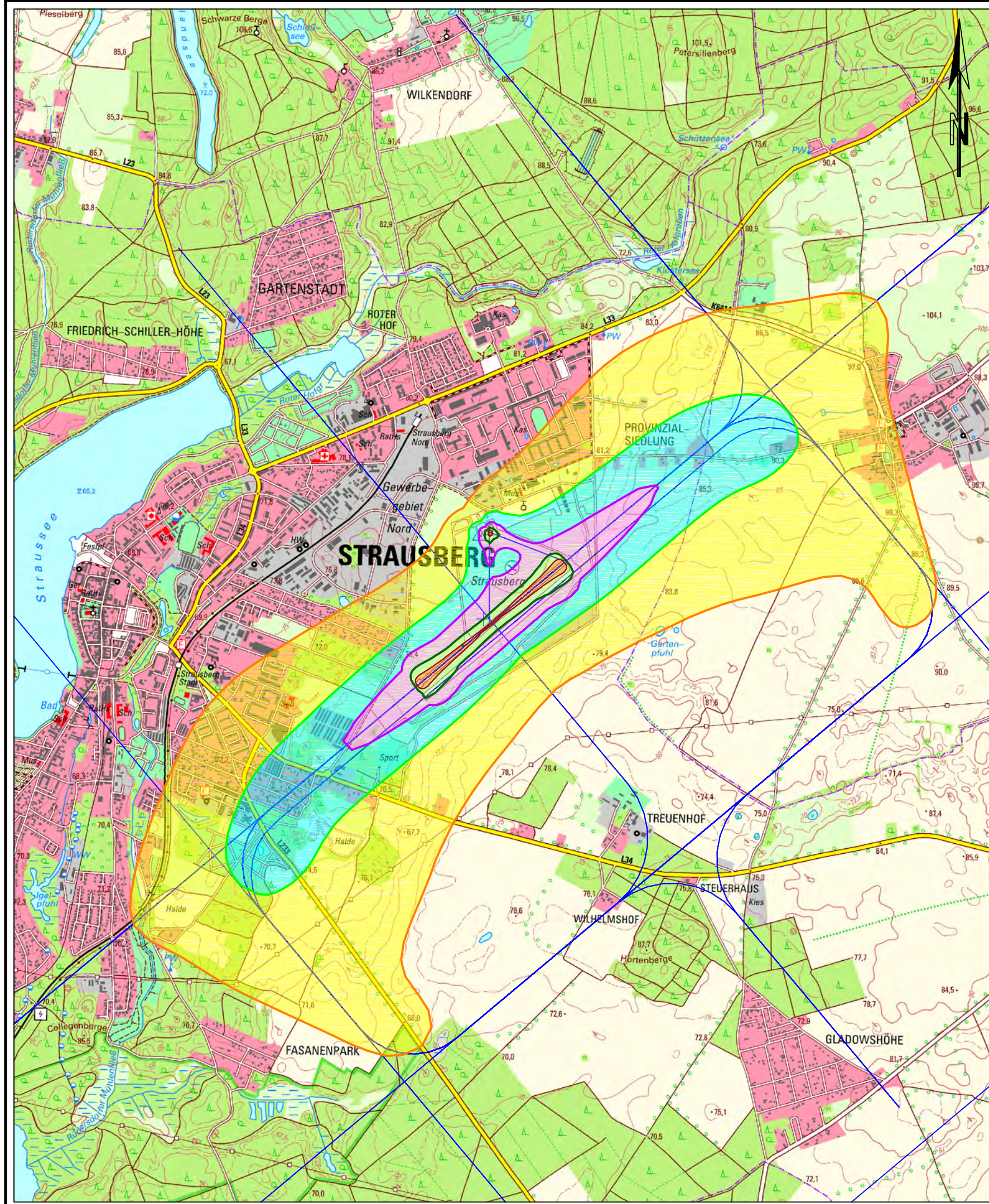
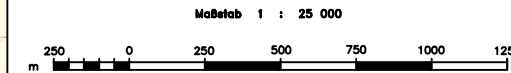


LEGENDE

- $L_{Aeq} = 65 \text{ dB(A)}$
- $L_{Aeq} = 60 \text{ dB(A)}$
- $L_{Aeq} = 55 \text{ dB(A)}$
- $L_{Aeq} = 50 \text{ dB(A)}$
- $L_{Aeq} = 45 \text{ dB(A)}$
- $L_{Aeq} \geq 65 \text{ dB(A)}$
- $60 \text{ dB(A)} \leq L_{Aeq} < 65 \text{ dB(A)}$
- $55 \text{ dB(A)} \leq L_{Aeq} < 60 \text{ dB(A)}$
- $50 \text{ dB(A)} \leq L_{Aeq} < 55 \text{ dB(A)}$
- $45 \text{ dB(A)} \leq L_{Aeq} < 50 \text{ dB(A)}$



Antragsteller:

STRAUSBERGER FLUGPLATZ GMBH



Vorhaben:

**Verkehrslandeplatz Strausberg
 Genehmigungsverfahren IFR-Flugbetrieb**

Planinhalt:

**Schalltechnisches Gutachten zur Fluglärmbelastung
 Fluglärmkonturen Prognose 2025
 alle Samstage und Sonntage der 6 verkehrsreichsten Monate**

Planverfasser:

AVIA Consult GmbH

Ingenieurbüro für Flugplatzplanung und Fluglärmberatung
 Bahnhofstraße 15 15344 Strausberg
 Tel. +49 3341 422211 Fax: +49 3341 422212
 info@avia-consult.de www.avia-consult.de



	Datum:	Name:
Bearbeitet:	02.10.2014	Bartel
Gezeichnet:	02.10.2014	Scheiber
Geprüft	02.10.2014	Bartel
Plan-Nr.:	EDAY-IFR14-pl5	Index: