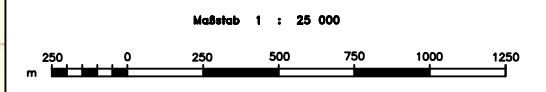


LEGENDE

- $L_{Aeq} = 65 \text{ dB(A)}$
- $L_{Aeq} = 60 \text{ dB(A)}$
- $L_{Aeq} = 55 \text{ dB(A)}$
- $L_{Aeq} = 50 \text{ dB(A)}$
- $L_{Aeq} = 45 \text{ dB(A)}$

Vergrößerung der Fluglärmkonturen vom Ausgangszustand zur Prognose

- $L_{Aeq} \geq 65 \text{ dB(A)}$
- $60 \text{ dB(A)} \leq L_{Aeq} < 65 \text{ dB(A)}$
- $55 \text{ dB(A)} \leq L_{Aeq} < 60 \text{ dB(A)}$
- $50 \text{ dB(A)} \leq L_{Aeq} < 55 \text{ dB(A)}$
- $45 \text{ dB(A)} \leq L_{Aeq} < 50 \text{ dB(A)}$



Antragsteller:
STRAUSBERGER FLUGPLATZ GMBH



Vorhaben:
Verkehrslandeplatz Strausberg
Genehmigungsverfahren IFR-Flugbetrieb

Planinhalt:
Schalltechnisches Gutachten zur Fluglärmbelastung
 Vergleich der Fluglärmkonturen Ausgangszustand und Prognose 2025
 alle Samstags und Sonntags der 6 verkehrsreichsten Monate

Planverfasser: **AVIA Consult GmbH**
 Ingenieurbüro für Flugplatzplanung und Fluglärmberatung
 Bahnhofstraße 15 15344 Strausberg
 Tel. +49 3341 422211 Fax: +49 3341 422212
 info@avia-consult.de www.avia-consult.de



	Datum:	Name:
Bearbeitet:	02.10.2014	Bartel
Gezeichnet:	02.10.2014	Scheiber
Geprüft:	02.10.2014	Bartel
Plan-Nr.:	EDAY-IFR14-pl7	Index: